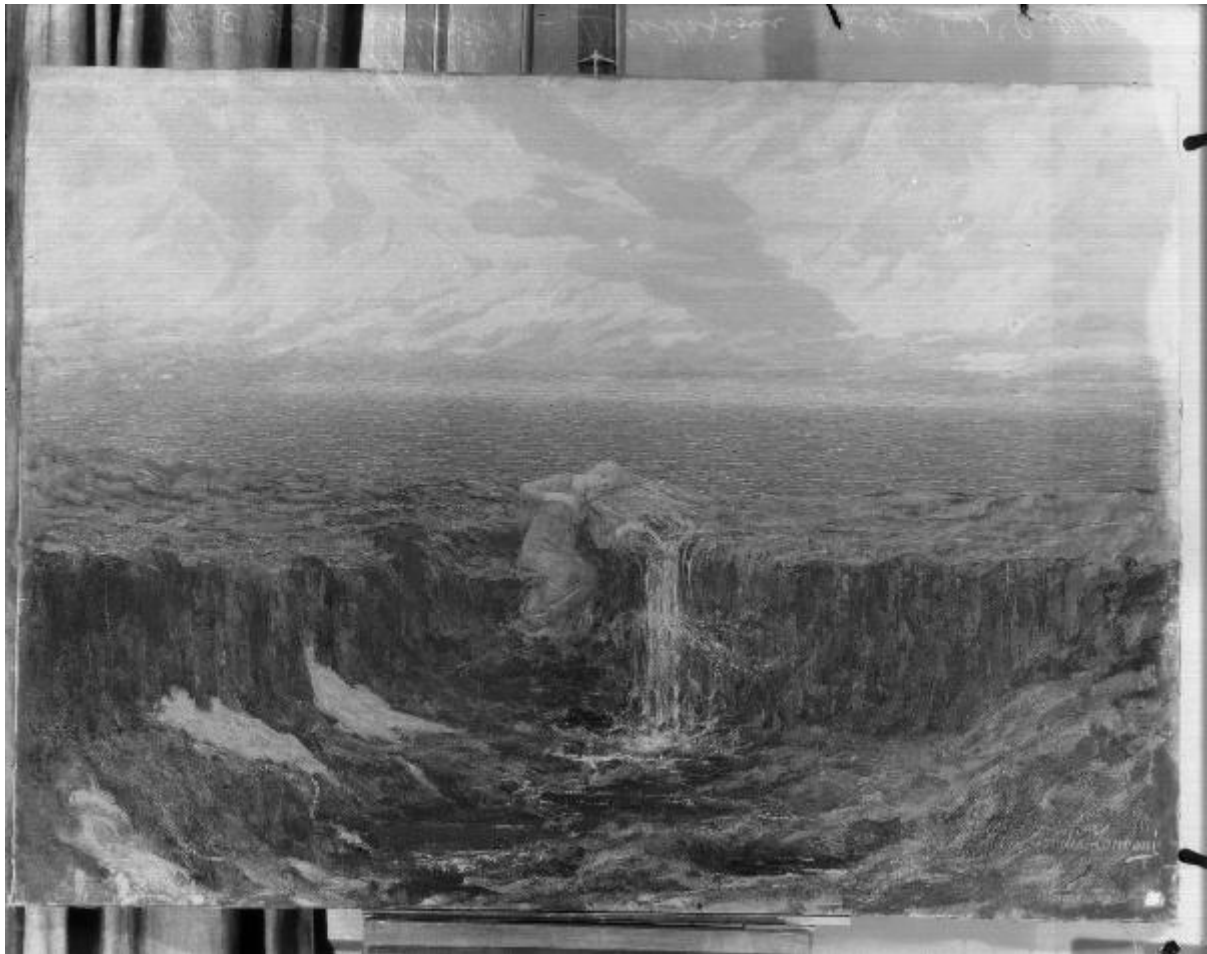


**Riproduzione di opera d'arte. Dipinto di Emilio Longoni:  
La voce del ruscello (Armonie del ruscello, Il ruscello, Il  
suono del ruscello o The Murmur of the Brook)**

**Sommariva, Emilio**



Link risorsa: <https://www.lombardiabeniculturali.it/fotografie/schede/IMM-2y010-0005547/>

Scheda SIRBeC: <https://www.lombardiabeniculturali.it/fotografie/schede-complete/IMM-2y010-0005547/>

## CODICI

Unità operativa: 2y010

Numero scheda: 5547

Codice scheda: IMM-2y010-0005547

Tipo di scheda: AFRLIMM

Identificazione

riproduzione di opera d'arte. Dipinto di Emilio Longoni: La voce del ruscello (Armonie del ruscello, Il ruscello, Il suono del ruscello o The Murmur of the Brook)

## SOGGETTO

### CLASSIFICAZIONE

Altra classificazione: riproduzione

Tipo classificazione: Classificazione per genere fotografico Archivi dell'Immagine - Regione Lombardia

### THESAURUS

Descrittore: arte

Tipo thesaurus: Thesaurus AESS, Archivi dell'Immagine - Regione Lombardia

## LUOGO E DATA DELLA RIPRESA

### LOCALIZZAZIONE

Stato: Italia

Regione: Lombardia

Provincia: MI

Comune: Milano

Data: 1939 - 1940

### DATAZIONE SPECIFICA

Da: 1939

Validità: ca.

A: 1940

Validità: ca.

## DEFINIZIONE CULTURALE

### AUTORE DELLA FOTOGRAFIA

Nome di persona o ente: Sommariva, Emilio

Tipo intestazione: P

Dati anagrafici/estremi cronologici: Lodi, 8 dicembre 1883 - Milano, 12 settembre 1956

Riferimento all'intervento: fotografo principale

Codice scheda autore: AUF-2y010-0000001

Motivazione dell'attribuzione: documentazione

### AUTORE OPERA FOTOGRAFATA

Nome di persona o ente: Longoni Emilio

Tipo intestazione: P

Dati anagrafici: Barlassina 1859- Milano 1932

Riferimento all'intervento: pittore

Motivazione dell'attribuzione: firma

## COMPILAZIONE

### COMPILAZIONE

Anno di redazione: 2003

Nome: Casone, Laura

Funzionario responsabile: Falchetti D.

## SUPPORTO COLLEGATO: AFRLSUP - SUP-2y010-0006037 [1 / 1]

### CODICI

Unità operativa: 2y010

Numero scheda: 6037

Codice scheda: SUP-2y010-0006037

### RIFERIMENTO SCHEDA IMMAGINE

Codice IDK della scheda immagine: IMM-2y010-0005547

Tipo scheda: F

Livello ricerca: I

### CODICE UNIVOCO

Codice regione: 03

Ente schedatore: R03/ MI0185

Ente competente: S27

### OGGETTO

#### OGGETTO

Definizione dell'oggetto: negativo

Natura biblioteconomica dell'oggetto: m

Originalità: originale

#### QUANTITA'

Numero oggetti/elementi: 1

### SOGGETTO

#### TITOLO

Titolo attribuito

Riproduzione del dipinto di Emilio Longoni "La voce del ruscello" (Armonie del ruscello, Il ruscello, Il suono del ruscello o The Murmur of the Brook; 1904)

Specifiche titolo: del catalogatore

### LOCALIZZAZIONE GEOGRAFICO-AMMINISTRATIVA

## INDICAZIONE DEL CONTENITORE FISICO

Codice del contenitore fisico: 21440

Categoria del contenitore fisico: architettura

## LOCALIZZAZIONE GEOGRAFICO-AMMINISTRATIVA ATTUALE

Stato: Italia

Regione: Lombardia

Provincia: MI

Nome provincia: Milano

Codice ISTAT comune: 015146

Comune: Milano

## COLLOCAZIONE SPECIFICA

Tipologia: palazzo

Denominazione: Palazzo di Brera

Indirizzo: Via Brera, 28

Denominazione struttura conservativa - livello 1: Biblioteca Nazionale Braidense

Tipologia struttura conservativa: biblioteca

Altra denominazione [1 / 11]: Palazzo della Pinacoteca di Brera

Altra denominazione [2 / 11]: Palazzo della Pinacoteca di Brera

Altra denominazione [3 / 11]: Palazzo della Pinacoteca di Brera

Altra denominazione [4 / 11]: Palazzo della Pinacoteca di Brera

Altra denominazione [5 / 11]: Palazzo della Pinacoteca di Brera

Altra denominazione [6 / 11]: Palazzo dell'Accademia di Brera

Altra denominazione [7 / 11]: Palazzo della Pinacoteca di Brera

Altra denominazione [8 / 11]: Palazzo dell'Accademia di Brera

Altra denominazione [9 / 11]: Palazzo dell'Accademia di Brera

Altra denominazione [10 / 11]: Palazzo dell'Accademia di Brera

Altra denominazione [11 / 11]: Palazzo dell'Accademia di Brera

## UBICAZIONE

### UBICAZIONE FOTO

Fondo: Sommariva

Sezione: SOM

Contenitore: 759

Specifiche: Contenitore SOM 759

Collocazione: SOM. C. nt. II. 18

Altra segnatura: SOM. C. nt. II. 18

## **INVENTARIO**

Data: 2003

Numero di inventario generale: 6037

Numero di inventario di categoria: 664211/6037

## **CRONOLOGIA**

### **CRONOLOGIA GENERICA**

Secolo: XX

Frazione di secolo: secondo quarto

### **CRONOLOGIA SPECIFICA**

Da: 1939

Validità: ca.

A: 1940

Validità: ca.

### **MOTIVAZIONE CRONOLOGIA**

Motivazione: bibliografia

Specifiche: Ginex 1995

## **DATI TECNICI**

Indicazione di colore: BN

Materia e tecnica: gelatina bromuro d'argento/pellicola piana negativa (nitrato)

### **MISURE**

Tipo misure: supporto primario

Unità di misura: cm

Formato: 24x30

## DATI ANALITICI

### ISCRIZIONI [1 / 2]

Classe di appartenenza: commerciale

Tecnica di scrittura: a matita

Posizione: sul supporto primario: sull'emulsione: in alto a destra

Autore: Sommariva, Emilio

Trascrizione: doppio

### ISCRIZIONI [2 / 2]

Classe di appartenenza: didascalica

Tecnica di scrittura: a matita

Posizione: sul supporto primario: sull'emulsione: in alto

Autore: Sommariva, Emilio

Trascrizione: La Voce del ruscello - Il redazione propr. Eredi Curletti Zuccoli

## CONSERVAZIONE

### STATO DI CONSERVAZIONE

Stato di conservazione: discreto

Indicazioni specifiche: alterazioni biologiche / alterazioni fisiche / macchie / residui di carta e altro / specchio d'argento

## RESTAURI E ANALISI

### RESTAURI

Data: 2003

Descrizione intervento: pulitura, distacco residui

Ente responsabile: BNB, MI

Nome operatore: Studio Berselli s.a.s., Milano

Ente finanziatore: BNB, MI

## CONDIZIONE GIURIDICA E VINCOLI

## CONDIZIONE GIURIDICA

Indicazione generica: proprietà stato

Indicazione specifica: Ministero per i Beni e le Attività Culturali - Biblioteca Nazionale Braidense

Indirizzo: Via Brera, 28

## ACQUISIZIONE

Tipo acquisizione: compravendita

Nome: Sommariva Linda e Sommariva Dalma

Data acquisizione: 1979

Luogo acquisizione: MI/ Milano

## FONTI E DOCUMENTI DI RIFERIMENTO

### DOCUMENTAZIONE FOTOGRAFICA

Codice univoco della risorsa: SC\_F\_SUP-2y010-0006037\_IMG-0000967246

Genere: documentazione allegata

Tipo: negativo/BN

Codice identificativo: 2y010\_6037

Formato: 24x30

Nome del file originale: 2y010\_5547\_1.jpg

### BIBLIOGRAFIA

Genere: bibliografia di confronto

Autore: Ginex G.

Titolo libro o rivista: Emilio Longoni: catalogo ragionato

Anno di edizione: 1995

Codice scheda bibliografia: 2y010-00001

V., pp., nn.: pp. 59-60, p. 259, n. 288

## COMPILAZIONE

### COMPILAZIONE

Anno di redazione: 2003

Nome: Casone, Laura



Referente scientifico: Ginex, Giovanna

Funzionario responsabile: Falchetti, Donatella

**AGGIORNAMENTO-REVISIONE**

Anno di aggiornamento/revisione: 2010

Nome: Regorda, Patrizia

