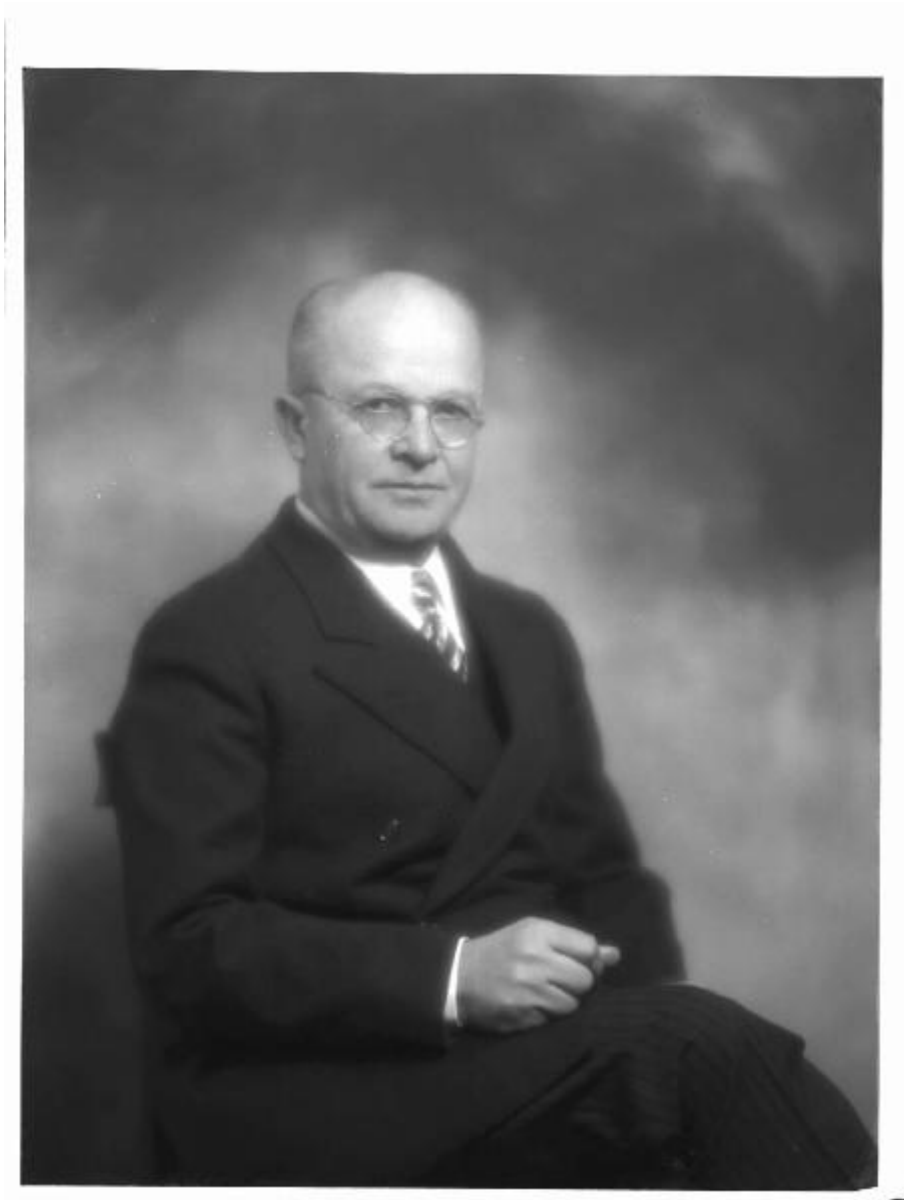


## Ritratto maschile. Antonio Tognella

Sommariva, Emilio



Link risorsa: <https://www.lombardiabeniculturali.it/fotografie/schede/IMM-2y010-0005975/>

Scheda SIRBeC: <https://www.lombardiabeniculturali.it/fotografie/schede-complete/IMM-2y010-0005975/>

## CODICI

Unità operativa: 2y010

Numero scheda: 5975

Codice scheda: IMM-2y010-0005975

Tipo di scheda: AFRLIMM

Identificazione: ritratto maschile. Antonio Tognella

## SOGGETTO

### CLASSIFICAZIONE

Altra classificazione: ritratto

Tipo classificazione: Classificazione per genere fotografico Archivi dell'Immagine - Regione Lombardia

### THESAURUS [1 / 2]

Descrittore: imprenditori

Tipo thesaurus: Thesaurus AESS, Archivi dell'Immagine - Regione Lombardia

### THESAURUS [2 / 2]

Descrittore: biografia / ritratto

Tipo thesaurus: Thesaurus AESS, Archivi dell'Immagine - Regione Lombardia

## LUOGO E DATA DELLA RIPRESA

### LOCALIZZAZIONE

Stato: Italia

Regione: Lombardia

Provincia: MI

Comune: Milano

Data: 1946 - 1947

### DATAZIONE SPECIFICA

Da: 1946

A: 1947

## DEFINIZIONE CULTURALE

### AUTORE DELLA FOTOGRAFIA

Nome di persona o ente: Sommariva, Emilio

Tipo intestazione: P

Dati anagrafici/estremi cronologici: Lodi, 8 dicembre 1883 - Milano, 12 settembre 1956

Riferimento all'intervento: fotografo principale

Codice scheda autore: AUF-2y010-0000001

Motivazione dell'attribuzione: documentazione

## COMPILAZIONE

### COMPILAZIONE

Anno di redazione: 2003

Nome: Tonti, Stella

Funzionario responsabile: Falchetti D.

## SUPPORTO COLLEGATO: AFRLSUP - SUP-2y010-0006567 [1 / 1]

### CODICI

Unità operativa: 2y010

Numero scheda: 6567

Codice scheda: SUP-2y010-0006567

### RIFERIMENTO SCHEDA IMMAGINE

Codice IDK della scheda immagine: IMM-2y010-0005975

Tipo scheda: F

Livello ricerca: I

### CODICE UNIVOCO

Codice regione: 03

Ente schedatore: R03/ MI0185

Ente competente: S27

### OGGETTO

#### OGGETTO

Definizione dell'oggetto: negativo

Natura biblioteconomica dell'oggetto: m

Originalità: originale

#### QUANTITA'

Numero oggetti/elementi: 1

### SOGGETTO

#### TITOLO

Titolo attribuito: Ritratto dell'industriale Antonio Tognella, nominato Cavaliere del Lavoro nel 1943

Specifiche titolo: del catalogatore

### LOCALIZZAZIONE GEOGRAFICO-AMMINISTRATIVA

#### INDICAZIONE DEL CONTENITORE FISICO

Codice del contenitore fisico: 21440

Categoria del contenitore fisico: architettura

### **LOCALIZZAZIONE GEOGRAFICO-AMMINISTRATIVA ATTUALE**

Stato: Italia

Regione: Lombardia

Provincia: MI

Nome provincia: Milano

Codice ISTAT comune: 015146

Comune: Milano

### **COLLOCAZIONE SPECIFICA**

Tipologia: palazzo

Denominazione: Palazzo di Brera

Indirizzo: Via Brera, 28

Denominazione struttura conservativa - livello 1: Biblioteca Nazionale Braidense

Tipologia struttura conservativa: biblioteca

Altra denominazione [1 / 11]: Palazzo della Pinacoteca di Brera

Altra denominazione [2 / 11]: Palazzo della Pinacoteca di Brera

Altra denominazione [3 / 11]: Palazzo della Pinacoteca di Brera

Altra denominazione [4 / 11]: Palazzo della Pinacoteca di Brera

Altra denominazione [5 / 11]: Palazzo della Pinacoteca di Brera

Altra denominazione [6 / 11]: Palazzo della Pinacoteca di Brera

Altra denominazione [7 / 11]: Palazzo dell'Accademia di Brera

Altra denominazione [8 / 11]: Palazzo dell'Accademia di Brera

Altra denominazione [9 / 11]: Palazzo dell'Accademia di Brera

Altra denominazione [10 / 11]: Palazzo dell'Accademia di Brera

Altra denominazione [11 / 11]: Palazzo dell'Accademia di Brera

## **UBICAZIONE**

### **UBICAZIONE FOTO**

Fondo: Sommariva

Sezione: SOM

Contenitore: 948

Specifiche: Contenitore SOM 948

Collocazione: SOM. D. Is. I. 950

Altra segnatura: SOM. D. Is. I. 950

## **INVENTARIO**

Data: 2004

Numero di inventario generale: 6567

Numero di inventario di categoria: 664211/6567

## **CRONOLOGIA**

### **CRONOLOGIA GENERICA**

Secolo: XX

Frazione di secolo: secondo quarto

### **CRONOLOGIA SPECIFICA**

Da: 1946

A: 1947

### **MOTIVAZIONE CRONOLOGIA [1 / 2]**

Motivazione: documentazione

Specifiche: libri inventario

### **MOTIVAZIONE CRONOLOGIA [2 / 2]**

Motivazione: iscrizione

Specifiche: numero di lastra

## **DATI TECNICI**

Indicazione di colore: BN

Materia e tecnica: gelatina bromuro d'argento/vetro

Specifiche tecniche: mascheratura, ritocco, vernice

### **MISURE**

Tipo misure: supporto primario

Unità di misura: cm

Formato: 18x24

## DATI ANALITICI

### ISCRIZIONI [1 / 5]

Classe di appartenenza: didascalica

Tecnica di scrittura: a matita

Posizione: sul supporto primario: sulla mascherina: in basso a sinistra

Trascrizione: cav. Antonio Tognella

### ISCRIZIONI [2 / 5]

Classe di appartenenza: commerciale

Tecnica di scrittura: a matita

Posizione: sul supporto primario: sulla mascherina: in basso a sinistra

Trascrizione: - sepia

### ISCRIZIONI [3 / 5]

Classe di appartenenza: commerciale

Tecnica di scrittura: a matita

Posizione: sul supporto primario: sulla mascherina: in alto a sinistra

Autore: Sommariva, Emilio

Trascrizione: 6 riduz. 12 [?]

### ISCRIZIONI [4 / 5]

Classe di appartenenza: documentaria

Tecnica di scrittura: a matita

Posizione: sul supporto primario: sulla mascherina: in alto al centro

Trascrizione: 53853

### ISCRIZIONI [5 / 5]

Classe di appartenenza: commerciale

Tecnica di scrittura: a matita

Posizione: sul supporto primario: sulla mascherina: in alto a destra

Trascrizione: 3 copie [cancellato]

## CONSERVAZIONE

### STATO DI CONSERVAZIONE

Stato di conservazione: discreto

Indicazioni specifiche: alterazioni biologiche / alterazioni fisiche / specchio d'argento / macchie

## RESTAURI E ANALISI

### RESTAURI

Data: 2003

Descrizione intervento: pulitura

Ente responsabile: BNB, MI

Nome operatore: Studio Berselli s.a.s., Milano

Ente finanziatore: BNB, MI

## CONDIZIONE GIURIDICA E VINCOLI

### CONDIZIONE GIURIDICA

Indicazione generica: proprietà stato

Indicazione specifica: Ministero per i Beni e le Attività Culturali - Biblioteca Nazionale Braidense

Indirizzo: Via Brera, 28

### ACQUISIZIONE

Tipo acquisizione: compravendita

Nome: Sommariva Linda e Sommariva Dalma

Data acquisizione: 1979

Luogo acquisizione: MI/ Milano

## FONTI E DOCUMENTI DI RIFERIMENTO

### DOCUMENTAZIONE FOTOGRAFICA

Codice univoco della risorsa: SC\_F\_SUP-2y010-0006567\_IMG-0000967777

Genere: documentazione allegata

Tipo: negativo/BN



Codice identificativo: 2y010\_6567

Formato: 18x24

Nome del file originale: 2y010\_5975\_1.jpg

## COMPILAZIONE

### COMPILAZIONE

Anno di redazione: 2003

Nome: Tonti, Stella

Referente scientifico: Ginex, Giovanna

Funzionario responsabile: Falchetti, Donatella

