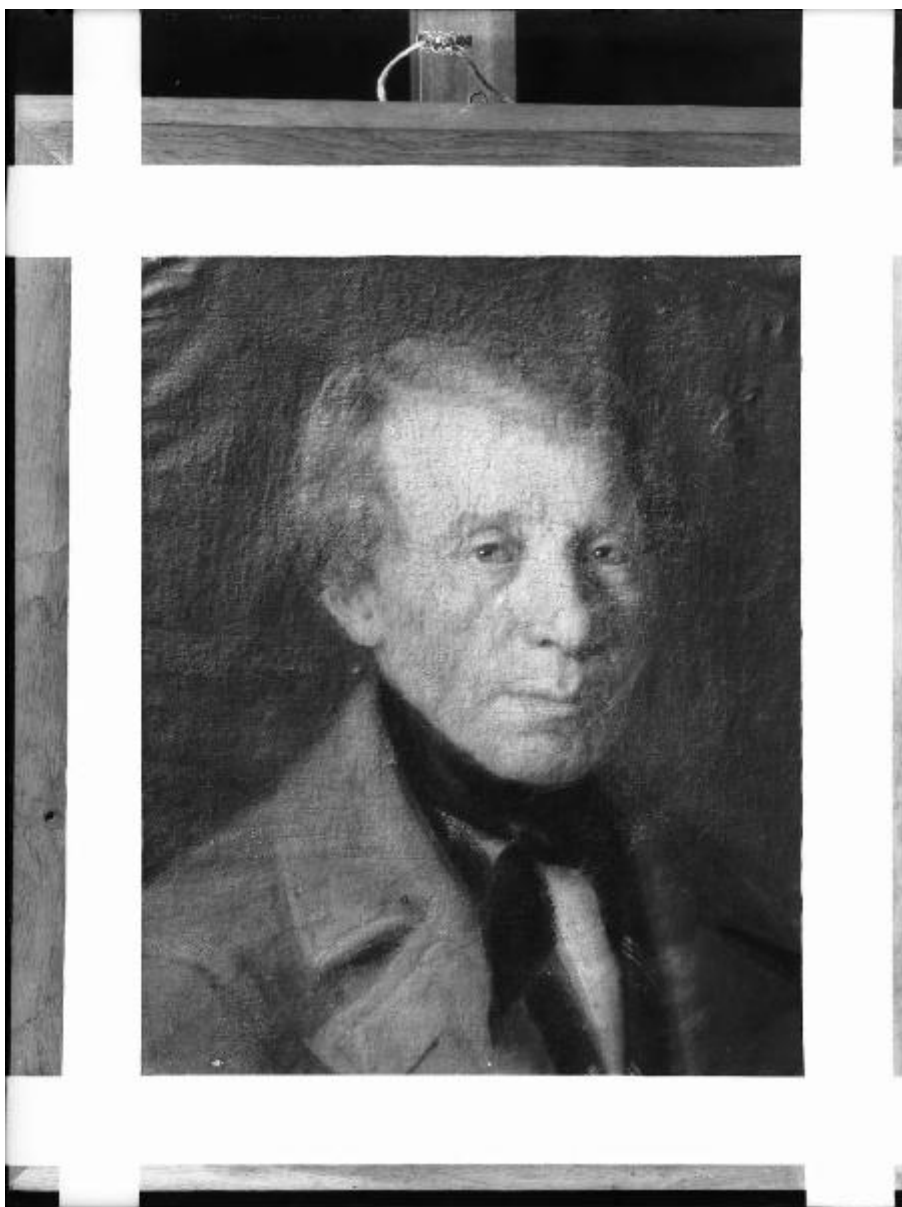


Riproduzione di opera d'arte. Dipinto - ritratto maschile

Sommariva, Emilio



Link risorsa: <https://www.lombardiabeniculturali.it/fotografie/schede/IMM-2y010-0008011/>

Scheda SIRBeC: <https://www.lombardiabeniculturali.it/fotografie/schede-complete/IMM-2y010-0008011/>

CODICI

Unità operativa: 2y010

Numero scheda: 8011

Codice scheda: IMM-2y010-0008011

Tipo di scheda: AFRLIMM

Identificazione: riproduzione di opera d'arte. Dipinto - ritratto maschile

SOGGETTO

CLASSIFICAZIONE

Altra classificazione: riproduzione

Tipo classificazione: Classificazione per genere fotografico Archivi dell'Immagine - Regione Lombardia

THESAURUS

Descrittore: arte

Tipo thesaurus: Thesaurus AESS, Archivi dell'Immagine - Regione Lombardia

LUOGO E DATA DELLA RIPRESA

LOCALIZZAZIONE

Stato: Italia

Regione: Piemonte

Provincia: VB

Comune: Santa Maria Maggiore

Data: 1930 - 1935

DATAZIONE SPECIFICA

Da: 1930

Validità: ca.

A: 1935

Validità: ca.

DEFINIZIONE CULTURALE

AUTORE DELLA FOTOGRAFIA

Nome di persona o ente: Sommariva, Emilio

Tipo intestazione: P

Dati anagrafici/estremi cronologici: Lodi, 8 dicembre 1883 - Milano, 12 settembre 1956

Riferimento all'intervento: fotografo principale

Codice scheda autore: AUF-2y010-0000001

Motivazione dell'attribuzione: documentazione

COMPILAZIONE

COMPILAZIONE

Anno di redazione: 2004

Nome: Casone, Laura

Funzionario responsabile: Falchetti D.

AGGIORNAMENTO-REVISIONE

Data: 2010

Nome: Regorda P.

SUPPORTO COLLEGATO: AFRLSUP - SUP-2y010-0008914 [1 / 1]

CODICI

Unità operativa: 2y010

Numero scheda: 8914

Codice scheda: SUP-2y010-0008914

RIFERIMENTO SCHEDA IMMAGINE

Codice IDK della scheda immagine: IMM-2y010-0008011

Tipo scheda: F

Livello ricerca: I

CODICE UNIVOCO

Codice regione: 03

Ente schedatore: R03/ MI0185

Ente competente: S27

OGGETTO

OGGETTO

Definizione dell'oggetto: negativo

Natura biblioteconomica dell'oggetto: m

Originalità: originale

QUANTITA'

Numero oggetti/elementi: 1

SOGGETTO

TITOLO

Titolo attribuito: Riproduzione di un dipinto raffigurante un ritratto maschile; fotografia eseguita su commissione Rastellini

Specifiche titolo: del catalogatore

LOCALIZZAZIONE GEOGRAFICO-AMMINISTRATIVA

INDICAZIONE DEL CONTENITORE FISICO

Codice del contenitore fisico: 21440

Categoria del contenitore fisico: architettura

LOCALIZZAZIONE GEOGRAFICO-AMMINISTRATIVA ATTUALE

Stato: Italia

Regione: Lombardia

Provincia: MI

Nome provincia: Milano

Codice ISTAT comune: 015146

Comune: Milano

COLLOCAZIONE SPECIFICA

Tipologia: palazzo

Denominazione: Palazzo di Brera

Indirizzo: Via Brera, 28

Denominazione struttura conservativa - livello 1: Biblioteca Nazionale Braidense

Tipologia struttura conservativa: biblioteca

Altra denominazione [1 / 11]: Palazzo della Pinacoteca di Brera

Altra denominazione [2 / 11]: Palazzo della Pinacoteca di Brera

Altra denominazione [3 / 11]: Palazzo della Pinacoteca di Brera

Altra denominazione [4 / 11]: Palazzo della Pinacoteca di Brera

Altra denominazione [5 / 11]: Palazzo della Pinacoteca di Brera

Altra denominazione [6 / 11]: Palazzo della Pinacoteca di Brera

Altra denominazione [7 / 11]: Palazzo dell'Accademia di Brera

Altra denominazione [8 / 11]: Palazzo dell'Accademia di Brera

Altra denominazione [9 / 11]: Palazzo dell'Accademia di Brera

Altra denominazione [10 / 11]: Palazzo dell'Accademia di Brera

Altra denominazione [11 / 11]: Palazzo dell'Accademia di Brera

UBICAZIONE

UBICAZIONE FOTO

Fondo: Sommariva

Sezione: SOM

Contenitore: 729

Specifiche: Contenitore SOM 729

Collocazione: SOM. D. nt. II. 116

Altra segnatura: SOM. D. nt. II. 116

INVENTARIO

Data: 2004

Numero di inventario generale: 8914

Numero di inventario di categoria: 664211/8914

CRONOLOGIA

CRONOLOGIA GENERICA

Secolo: XX

Frazione di secolo: secondo quarto

CRONOLOGIA SPECIFICA

Da: 1930

Validità: ca.

A: 1935

Validità: ca.

MOTIVAZIONE CRONOLOGIA [1 / 2]

Motivazione: analisi tecnico-formale

MOTIVAZIONE CRONOLOGIA [2 / 2]

Motivazione: confronto

Specifiche: altre fotografie eseguite a Buttogno

DATI TECNICI

Indicazione di colore: BN

Materia e tecnica: gelatina bromuro d'argento/pellicola piana negativa (nitrato)

Specifiche tecniche: riquadratura, ritocco

MISURE

Tipo misure: supporto primario

Unità di misura: cm

Formato: 18x24

CONSERVAZIONE

STATO DI CONSERVAZIONE

Stato di conservazione: discreto

Indicazioni specifiche: abrasioni / alterazioni biologiche / macchie / specchio d'argento

RESTAURI E ANALISI

RESTAURI

Data: 2004

Descrizione intervento: pulitura

Ente responsabile: BNB, MI

Nome operatore: Studio Berselli s.a.s., Milano

Ente finanziatore: BNB, MI

CONDIZIONE GIURIDICA E VINCOLI

CONDIZIONE GIURIDICA

Indicazione generica: proprietà stato

Indicazione specifica: Ministero per i Beni e le Attività Culturali - Biblioteca Nazionale Braidense

Indirizzo: Via Brera, 28

ACQUISIZIONE

Tipo acquisizione: compravendita

Nome: Sommariva Linda e Sommariva Dalma

Data acquisizione: 1979

Luogo acquisizione: MI/ Milano

FONTI E DOCUMENTI DI RIFERIMENTO

DOCUMENTAZIONE FOTOGRAFICA

Codice univoco della risorsa: SC_F_SUP-2y010-0008914_IMG-0000970129

Genere: documentazione allegata

Tipo: negativo/BN

Codice identificativo: 2y010_8914

Formato: 18x24

Nome del file originale: 2y010_8011

COMPILAZIONE

COMPILAZIONE

Anno di redazione: 2004

Nome: Casone, Laura

Referente scientifico: Ginex, Giovanna

Funzionario responsabile: Falchetti, Donatella

AGGIORNAMENTO-REVISIONE

Anno di aggiornamento/revisione: 2010

Nome: Regorda, Patrizia

