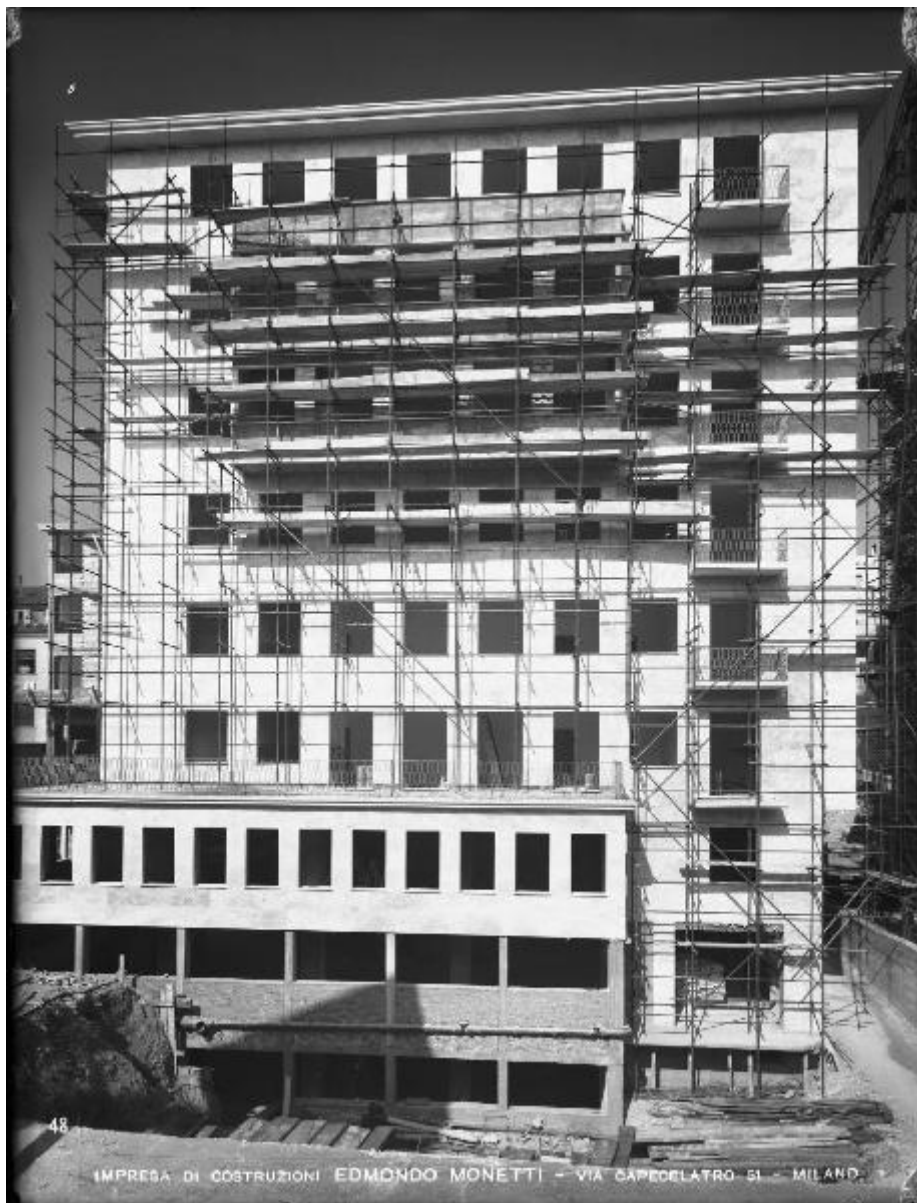


# Veduta architettonica. Milano - Cantiere in via Varese

Studio Sommariva



Link risorsa: <https://www.lombardiabeniculturali.it/fotografie/schede/IMM-2y010-0008614/>

Scheda SIRBeC: <https://www.lombardiabeniculturali.it/fotografie/schede-complete/IMM-2y010-0008614/>

## CODICI

Unità operativa: 2y010

Numero scheda: 8614

Codice scheda: IMM-2y010-0008614

Tipo di scheda: AFRLIMM

Identificazione: veduta architettonica. Milano - Cantiere in via Varese

## SOGGETTO

### CLASSIFICAZIONE

Altra classificazione: architettura

Tipo classificazione: Classificazione per genere fotografico Archivi dell'Immagine - Regione Lombardia

### THESAURUS [1 / 2]

Descrittore: ingegneria civile e militare

Tipo thesaurus: Thesaurus AESS, Archivi dell'Immagine - Regione Lombardia

### THESAURUS [2 / 2]

Descrittore: architettura

Tipo thesaurus: Thesaurus AESS, Archivi dell'Immagine - Regione Lombardia

## LUOGO E DATA DELLA RIPRESA

### LOCALIZZAZIONE

Stato: Italia

Regione: Lombardia

Provincia: MI

Comune: Milano

Data: 1958/05/24

### DATAZIONE GENERICA

Secolo: XX

Frazione di secolo: terzo quarto

### DATAZIONE SPECIFICA

Da: 1958/05/24

A: 1958/05/24

## DEFINIZIONE CULTURALE

### AUTORE DELLA FOTOGRAFIA

Nome di persona o ente: Studio Sommariva

Tipo intestazione: E

Dati anagrafici/estremi cronologici: Milano, 1903 - Milano, 1980

Riferimento all'intervento: fotografo principale

Codice scheda autore: AUF-2y010-0000003

Motivazione dell'attribuzione: analisi storica

## COMPILAZIONE

### COMPILAZIONE

Anno di redazione: 2005

Nome: Casone, Laura

Funzionario responsabile: Falchetti D.

## SUPPORTO COLLEGATO: AFRLSUP - SUP-2y010-0009627 [1 / 1]

### CODICI

Unità operativa: 2y010

Numero scheda: 9627

Codice scheda: SUP-2y010-0009627

### RIFERIMENTO SCHEDA IMMAGINE

Codice IDK della scheda immagine: IMM-2y010-0008614

Tipo scheda: F

Livello ricerca: I

### CODICE UNIVOCO

Codice regione: 03

Ente schedatore: R03/ MI0185

Ente competente: S27

### OGGETTO

#### OGGETTO

Definizione dell'oggetto: negativo

Natura biblioteconomica dell'oggetto: m

Originalità: originale

#### QUANTITA'

Numero oggetti/elementi: 1

### SOGGETTO

#### TITOLO

Titolo attribuito

Cantiere in via Varese a Milano. Fotografia eseguita su commissione dell'impresa di costruzioni Edmondo Monetti

Specifiche titolo: del catalogatore

### LOCALIZZAZIONE GEOGRAFICO-AMMINISTRATIVA

#### INDICAZIONE DEL CONTENITORE FISICO

Codice del contenitore fisico: 21440

Categoria del contenitore fisico: architettura

### **LOCALIZZAZIONE GEOGRAFICO-AMMINISTRATIVA ATTUALE**

Stato: Italia

Regione: Lombardia

Provincia: MI

Nome provincia: Milano

Codice ISTAT comune: 015146

Comune: Milano

### **COLLOCAZIONE SPECIFICA**

Tipologia: palazzo

Denominazione: Palazzo di Brera

Indirizzo: Via Brera, 28

Denominazione struttura conservativa - livello 1: Biblioteca Nazionale Braidense

Tipologia struttura conservativa: biblioteca

Altra denominazione [1 / 11]: Palazzo della Pinacoteca di Brera

Altra denominazione [2 / 11]: Palazzo della Pinacoteca di Brera

Altra denominazione [3 / 11]: Palazzo della Pinacoteca di Brera

Altra denominazione [4 / 11]: Palazzo della Pinacoteca di Brera

Altra denominazione [5 / 11]: Palazzo della Pinacoteca di Brera

Altra denominazione [6 / 11]: Palazzo della Pinacoteca di Brera

Altra denominazione [7 / 11]: Palazzo dell'Accademia di Brera

Altra denominazione [8 / 11]: Palazzo dell'Accademia di Brera

Altra denominazione [9 / 11]: Palazzo dell'Accademia di Brera

Altra denominazione [10 / 11]: Palazzo dell'Accademia di Brera

Altra denominazione [11 / 11]: Palazzo dell'Accademia di Brera

## **UBICAZIONE**

### **UBICAZIONE FOTO**

Fondo: Sommariva

Sezione: SOM

Contenitore: 2896

Specifiche: Contenitore SOM 2896

Collocazione: SOM. D. Is. III. 162

Altra segnatura: SOM. D. Is. III. 162

## **INVENTARIO**

Data: 2005

Numero di inventario generale: 9627

Numero di inventario di categoria: 664211/9627

## **CRONOLOGIA**

### **CRONOLOGIA GENERICA**

Secolo: XX

Frazione di secolo: terzo quarto

### **CRONOLOGIA SPECIFICA**

Da: 1958/05/24

A: 1958/05/24

### **MOTIVAZIONE CRONOLOGIA**

Motivazione: iscrizione

Specifiche: data

## **DATI TECNICI**

Indicazione di colore: BN

Materia e tecnica: gelatina bromuro d'argento/vetro

Specifiche tecniche: ritocco

### **MISURE**

Tipo misure: supporto primario

Unità di misura: cm

Formato: 18x24

## DATI ANALITICI

### ISCRIZIONI [1 / 5]

Classe di appartenenza: didascalica

Tecnica di scrittura: tipografica

Posizione: sul supporto primario: su etichetta sull'emulsione: in basso

Trascrizione: IMPRESA DI COSTRUZIONI EDMONDO MONETTI - VIA CAPECELATRO 51 - MILANO

### ISCRIZIONI [2 / 5]

Classe di appartenenza: didascalica

Tecnica di scrittura: a penna

Posizione: sul supporto primario: sull'emulsione: in basso a sinistra

Trascrizione: IMPRESA MONETTI

### ISCRIZIONI [3 / 5]

Classe di appartenenza: documentaria

Tecnica di scrittura: a penna

Posizione: sul supporto primario: sull'emulsione: in basso a sinistra

Trascrizione: 24/V/58

### ISCRIZIONI [4 / 5]

Classe di appartenenza: didascalica

Tecnica di scrittura: a penna

Posizione: sul supporto primario: sull'emulsione: in basso al centro

Trascrizione: VIA VARESE

### ISCRIZIONI [5 / 5]

Classe di appartenenza: documentaria

Tecnica di scrittura: tipografica

Posizione: sul supporto primario: su etichetta sull'emulsione: in basso a destra

Trascrizione: 48

## CONSERVAZIONE

### STATO DI CONSERVAZIONE

Stato di conservazione: discreto

Indicazioni specifiche: macchie / specchio d'argento

## CONDIZIONE GIURIDICA E VINCOLI

### CONDIZIONE GIURIDICA

Indicazione generica: proprietà stato

Indicazione specifica: Ministero per i Beni e le Attività Culturali - Biblioteca Nazionale Braidense

Indirizzo: Via Brera, 28

### ACQUISIZIONE

Tipo acquisizione: compravendita

Nome: Sommariva Linda e Sommariva Dalma

Data acquisizione: 1979

Luogo acquisizione: MI/ Milano

## FONTI E DOCUMENTI DI RIFERIMENTO

### DOCUMENTAZIONE FOTOGRAFICA

Codice univoco della risorsa: SC\_F\_SUP-2y010-0009627\_IMG-0000970843

Genere: documentazione allegata

Tipo: negativo/BN

Codice identificativo: 2y010\_9627

Formato: 18x24

Nome del file originale: 2y010\_8614\_1.jpg

## COMPILAZIONE

### COMPILAZIONE

Anno di redazione: 2005

Nome: Casone, Laura

Referente scientifico: Ginex, Giovanna

Funzionario responsabile: Falchetti, Donatella



