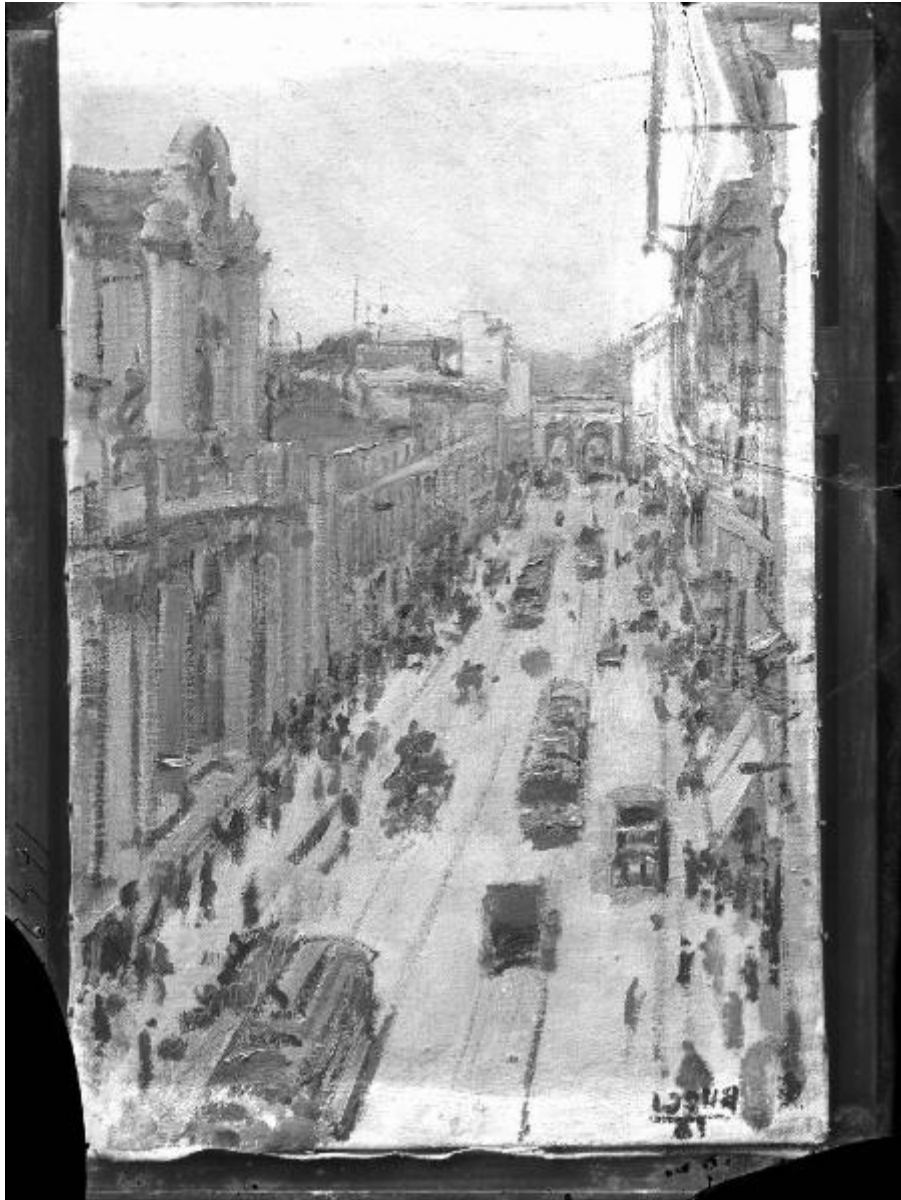


# Riproduzione di opera d'arte. Dipinto di Anselmo Bucci - Veduta di Milano

Sommariva, Emilio



Link risorsa: <https://www.lombardiabeniculturali.it/fotografie/schede/IMM-2y010-0008946/>

Scheda SIRBeC: <https://www.lombardiabeniculturali.it/fotografie/schede-complete/IMM-2y010-0008946/>

## CODICI

Unità operativa: 2y010

Numero scheda: 8946

Codice scheda: IMM-2y010-0008946

Tipo di scheda: AFRLIMM

Identificazione: riproduzione di opera d'arte. Dipinto di Anselmo Bucci - Veduta di Milano

## SOGGETTO

### CLASSIFICAZIONE

Altra classificazione: riproduzione

Tipo classificazione: Classificazione per genere fotografico Archivi dell'Immagine - Regione Lombardia

### THESAURUS

Descrittore: arte

Tipo thesaurus: Thesaurus AESS, Archivi dell'Immagine - Regione Lombardia

## LUOGO E DATA DELLA RIPRESA

### LOCALIZZAZIONE

Stato: Italia

Regione: Lombardia

Provincia: MI

Comune: Milano

Data: 1917 - 1918

### DATAZIONE SPECIFICA

Da: 1917

A: 1918

## DEFINIZIONE CULTURALE

### AUTORE DELLA FOTOGRAFIA

Nome di persona o ente: Sommariva, Emilio

Tipo intestazione: P

Dati anagrafici/estremi cronologici: Lodi, 8 dicembre 1883 - Milano, 12 settembre 1956

Riferimento all'intervento: fotografo principale

Codice scheda autore: AUF-2y010-0000001

Motivazione dell'attribuzione: documentazione

#### **AUTORE OPERA FOTOGRAFATA**

Nome di persona o ente: Bucci Anselmo

Tipo intestazione: P

Dati anagrafici: 1887/ 1955

Riferimento all'intervento: pittore

Codice scheda autore: LOM60-02283

Sigla per citazione: 10002242

Motivazione dell'attribuzione: firma

### **COMPILAZIONE**

#### **COMPILAZIONE**

Anno di redazione: 2005

Nome: Casone, Laura

Funzionario responsabile: Falchetti D.

#### **AGGIORNAMENTO-REVISIONE**

Data: 2010

Nome: Regorda P.

## SUPPORTO COLLEGATO: AFRLSUP - SUP-2y010-0010015 [1 / 1]

### CODICI

Unità operativa: 2y010

Numero scheda: 10015

Codice scheda: SUP-2y010-0010015

### RIFERIMENTO SCHEDA IMMAGINE

Codice IDK della scheda immagine: IMM-2y010-0008946

Tipo scheda: F

Livello ricerca: I

### CODICE UNIVOCO

Codice regione: 03

Ente schedatore: R03/ MI0185

Ente competente: S27

### OGGETTO

#### OGGETTO

Definizione dell'oggetto: negativo

Natura biblioteconomica dell'oggetto: m

Originalità: originale

#### QUANTITA'

Numero oggetti/elementi: 1

### SOGGETTO

#### TITOLO

Titolo attribuito

Riproduzione di un dipinto di Anselmo Bucci raffigurante una veduta via Manzoni e degli archi di Porta Nuova (1917)

Specifiche titolo: del catalogatore

### LOCALIZZAZIONE GEOGRAFICO-AMMINISTRATIVA

#### INDICAZIONE DEL CONTENITORE FISICO

Codice del contenitore fisico: 21440

Categoria del contenitore fisico: architettura

### **LOCALIZZAZIONE GEOGRAFICO-AMMINISTRATIVA ATTUALE**

Stato: Italia

Regione: Lombardia

Provincia: MI

Nome provincia: Milano

Codice ISTAT comune: 015146

Comune: Milano

### **COLLOCAZIONE SPECIFICA**

Tipologia: palazzo

Denominazione: Palazzo di Brera

Indirizzo: Via Brera, 28

Denominazione struttura conservativa - livello 1: Biblioteca Nazionale Braidense

Tipologia struttura conservativa: biblioteca

Altra denominazione [1 / 11]: Palazzo della Pinacoteca di Brera

Altra denominazione [2 / 11]: Palazzo della Pinacoteca di Brera

Altra denominazione [3 / 11]: Palazzo della Pinacoteca di Brera

Altra denominazione [4 / 11]: Palazzo della Pinacoteca di Brera

Altra denominazione [5 / 11]: Palazzo della Pinacoteca di Brera

Altra denominazione [6 / 11]: Palazzo dell'Accademia di Brera

Altra denominazione [7 / 11]: Palazzo della Pinacoteca di Brera

Altra denominazione [8 / 11]: Palazzo dell'Accademia di Brera

Altra denominazione [9 / 11]: Palazzo dell'Accademia di Brera

Altra denominazione [10 / 11]: Palazzo dell'Accademia di Brera

Altra denominazione [11 / 11]: Palazzo dell'Accademia di Brera

## **UBICAZIONE**

### **UBICAZIONE FOTO**

Fondo: Sommariva

Sezione: SOM

Contenitore: 177

Specifiche: Contenitore SOM 177

Collocazione: SOM. E. Is. II. 375

Altra segnatura: SOM. E. Is. II. 375

## **INVENTARIO**

Data: 2005

Numero di inventario generale: 10015

Numero di inventario di categoria: 664211/10015

## **CRONOLOGIA**

### **CRONOLOGIA GENERICA**

Secolo: XX

Frazione di secolo: primo quarto

### **CRONOLOGIA SPECIFICA**

Da: 1917

A: 1918

### **MOTIVAZIONE CRONOLOGIA [1 / 2]**

Motivazione: documentazione

Specifiche: libri inventario

### **MOTIVAZIONE CRONOLOGIA [2 / 2]**

Motivazione: iscrizione

Specifiche: numero di lastra

## **DATI TECNICI**

Indicazione di colore: BN

Materia e tecnica: gelatina bromuro d'argento/vetro

### **MISURE**

Tipo misure: supporto primario

Unità di misura: mm

Altezza: 159

Larghezza: 119

Formato: 13x18

## DATI ANALITICI

### ISCRIZIONI

Classe di appartenenza: documentaria

Tecnica di scrittura: incisa su emulsione

Posizione: sul supporto primario: sull'emulsione: in basso a sinistra

Autore: Sommariva, Emilio

Trascrizione: 1642[...]

## CONSERVAZIONE

### STATO DI CONSERVAZIONE

Stato di conservazione: cattivo

Indicazioni specifiche

alterazioni biologiche / impronte / lacune / macchie / residui di carta e altro / rotture / specchio d'argento

## RESTAURI E ANALISI

### RESTAURI

Data: 2005

Descrizione intervento: pulitura, cerotti neutri, distacco residui

Ente responsabile: BNB, MI

Nome operatore: Studio Berselli s.a.s., Milano

Ente finanziatore: BNB, MI

## CONDIZIONE GIURIDICA E VINCOLI

### CONDIZIONE GIURIDICA

Indicazione generica: proprietà stato

Indicazione specifica: Ministero per i Beni e le Attività Culturali - Biblioteca Nazionale Braidense

Indirizzo: Via Brera, 28

### **ACQUISIZIONE**

Tipo acquisizione: compravendita

Nome: Sommariva Linda e Sommariva Dalma

Data acquisizione: 1979

Luogo acquisizione: MI/ Milano

## **FONTI E DOCUMENTI DI RIFERIMENTO**

### **DOCUMENTAZIONE FOTOGRAFICA**

Codice univoco della risorsa: SC\_F\_SUP-2y010-0010015\_IMG-0000971231

Genere: documentazione allegata

Tipo: negativo/BN

Codice identificativo: 2y010\_10015

Formato: 13x18

Nome del file originale: 2y010\_8946\_1.jpg

## **COMPILAZIONE**

### **COMPILAZIONE**

Anno di redazione: 2005

Nome: Casone, Laura

Referente scientifico: Ginex, Giovanna

Funzionario responsabile: Falchetti, Donatella

### **AGGIORNAMENTO-REVISIONE**

Anno di aggiornamento/revisione: 2010

Nome: Regorda, Patrizia



