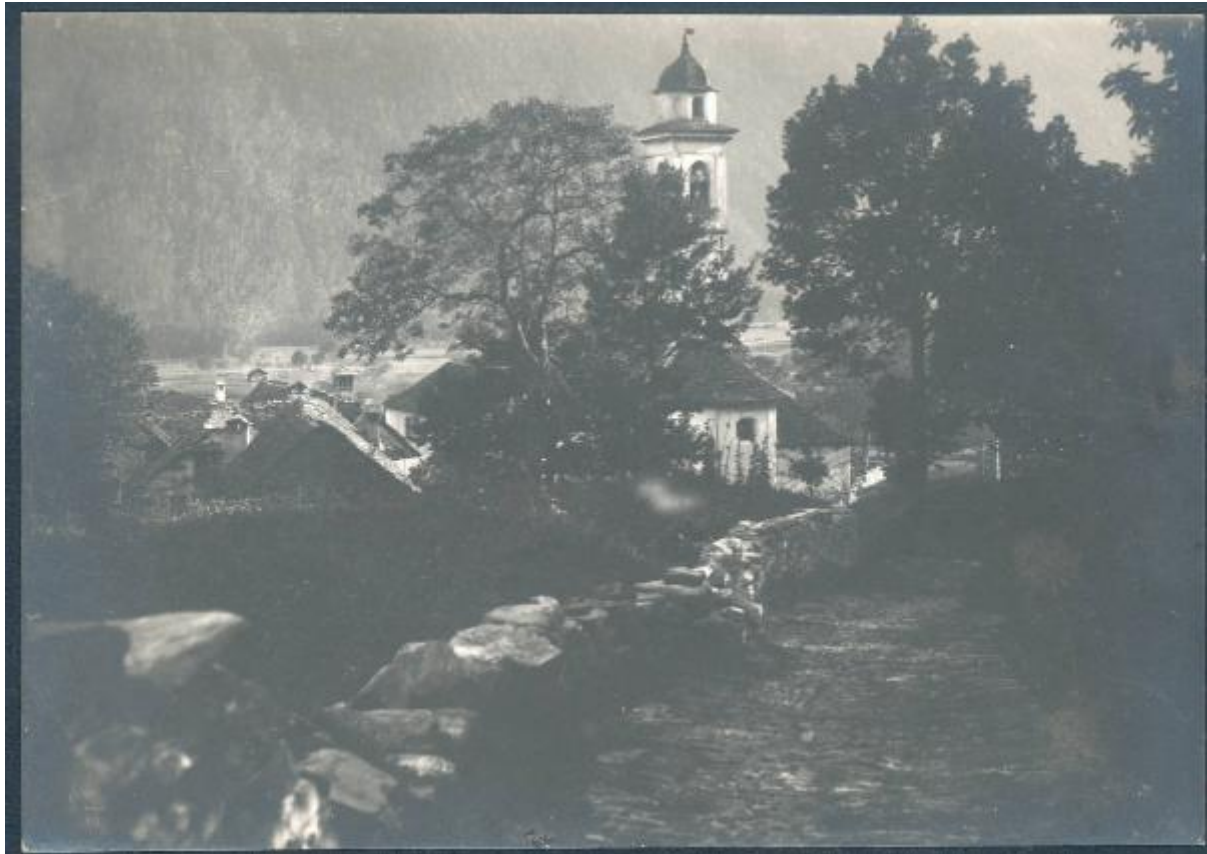


# Paesaggio. Valle Vigezzo - Craveggia - Prestinone

Sommariva, Emilio



Link risorsa: <https://www.lombardiabeniculturali.it/fotografie/schede/IMM-2y010-0010041/>

Scheda SIRBeC: <https://www.lombardiabeniculturali.it/fotografie/schede-complete/IMM-2y010-0010041/>

## CODICI

Unità operativa: 2y010

Numero scheda: 10041

Codice scheda: IMM-2y010-0010041

Tipo di scheda: AFRLIMM

Identificazione: paesaggio. Valle Vigizzo - Craveggia - Prestinone

## SOGGETTO

### CLASSIFICAZIONE

Altra classificazione: paesaggio

Tipo classificazione: Classificazione per genere fotografico Archivi dell'Immagine - Regione Lombardia

### THESAURUS [1 / 2]

Descrittore: paese

Tipo thesaurus: Thesaurus AESS, Archivi dell'Immagine - Regione Lombardia

### THESAURUS [2 / 2]

Descrittore: montagna

Tipo thesaurus: Thesaurus AESS, Archivi dell'Immagine - Regione Lombardia

## LUOGO E DATA DELLA RIPRESA

### LOCALIZZAZIONE

Stato: Italia

Regione: Piemonte

Provincia: VB

Comune: Craveggia

Data: 1925 - 1933

### DATAZIONE GENERICA

Secolo: XX

Frazione di secolo: secondo quarto

### DATAZIONE SPECIFICA

Da: 1925

Validità: ca.

A: 1933

Validità: ca.

## DEFINIZIONE CULTURALE

### AUTORE DELLA FOTOGRAFIA

Nome di persona o ente: Sommariva, Emilio

Tipo intestazione: P

Dati anagrafici/estremi cronologici: Lodi, 8 dicembre 1883 - Milano, 12 settembre 1956

Riferimento all'intervento: fotografo principale

Codice scheda autore: AUF-2y010-0000001

Motivazione dell'attribuzione: documentazione

## COMPILAZIONE

### COMPILAZIONE

Anno di redazione: 2008

Nome: Fois, Elena

Funzionario responsabile: Falchetti D.

## SUPPORTO COLLEGATO: AFRLSUP - SUP-2y010-0011405 [1 / 1]

### CODICI

Unità operativa: 2y010

Numero scheda: 11405

Codice scheda: SUP-2y010-0011405

### RIFERIMENTO SCHEDA IMMAGINE

Codice IDK della scheda immagine: IMM-2y010-0010041

Tipo scheda: F

Livello ricerca: P

### CODICE UNIVOCO

Codice regione: 03

Ente schedatore: R03/ MI0185

Ente competente: S27

### OGGETTO

#### OGGETTO

Definizione dell'oggetto: positivo

Natura biblioteconomica dell'oggetto: m

Originalità: originale

#### QUANTITA'

Numero oggetti/elementi: 1

### SOGGETTO

#### TITOLO

Titolo attribuito: Veduta di Prestinone (Craveggia)

Specifiche titolo: del catalogatore

### LOCALIZZAZIONE GEOGRAFICO-AMMINISTRATIVA

#### INDICAZIONE DEL CONTENITORE FISICO

Codice del contenitore fisico: 21440

Categoria del contenitore fisico: architettura

### **LOCALIZZAZIONE GEOGRAFICO-AMMINISTRATIVA ATTUALE**

Stato: Italia

Regione: Lombardia

Provincia: MI

Nome provincia: Milano

Codice ISTAT comune: 015146

Comune: Milano

### **COLLOCAZIONE SPECIFICA**

Tipologia: palazzo

Denominazione: Palazzo di Brera

Indirizzo: Via Brera, 28

Denominazione struttura conservativa - livello 1: Biblioteca Nazionale Braidense

Tipologia struttura conservativa: biblioteca

Altra denominazione [1 / 11]: Palazzo della Pinacoteca di Brera

Altra denominazione [2 / 11]: Palazzo della Pinacoteca di Brera

Altra denominazione [3 / 11]: Palazzo della Pinacoteca di Brera

Altra denominazione [4 / 11]: Palazzo della Pinacoteca di Brera

Altra denominazione [5 / 11]: Palazzo della Pinacoteca di Brera

Altra denominazione [6 / 11]: Palazzo della Pinacoteca di Brera

Altra denominazione [7 / 11]: Palazzo dell'Accademia di Brera

Altra denominazione [8 / 11]: Palazzo dell'Accademia di Brera

Altra denominazione [9 / 11]: Palazzo dell'Accademia di Brera

Altra denominazione [10 / 11]: Palazzo dell'Accademia di Brera

Altra denominazione [11 / 11]: Palazzo dell'Accademia di Brera

## **UBICAZIONE**

### **UBICAZIONE FOTO**

Fondo: Sommariva

Sezione: SOM

Contenitore: 4294

Specifiche: Contenitore SOM 4294

Collocazione: SOM. ST. F. a. 504

Altra segnatura: SOM. ST. F. a. 504

## **INVENTARIO**

Numero di inventario generale: 908884

## **CRONOLOGIA**

### **CRONOLOGIA GENERICA**

Secolo: XX

Frazione di secolo: secondo quarto

### **CRONOLOGIA SPECIFICA**

Da: 1925

Validità: ca.

A: 1933

Validità: ca.

### **MOTIVAZIONE CRONOLOGIA [1 / 2]**

Motivazione: bibliografia

Specifiche: De Maurizi 1934

### **MOTIVAZIONE CRONOLOGIA [2 / 2]**

Motivazione: confronto

Specifiche: stampe

## **DATI TECNICI**

Indicazione di colore: BN

Materia e tecnica: gelatina bromuro d'argento/carta

### **MISURE**

Tipo misure: supporto primario

Unità di misura: mm

Altezza: 84

Larghezza: 117

Formato: 10x12

## DATI ANALITICI

### ISCRIZIONI

Classe di appartenenza: didascalica

Tecnica di scrittura: a matita

Posizione: sul supporto primario: verso: in alto a destra

Autore: Sommariva, Emilio

Trascrizione: Valle Vigizzo/ Prestinone

### STEMMI/MARCHI/TIMBRI

Classe di appartenenza: timbro

Qualificazione: di appartenenza

Identificazione: Biblioteca Nazionale Braidense

Posizione: sul supporto primario: verso: in basso a destra

Descrizione: BIBLIOTECA/ DI BRERA/ MILANO

## CONSERVAZIONE

### STATO DI CONSERVAZIONE

Data: 2008

Stato di conservazione: discreto

Indicazioni specifiche: ingiallimento / macchie / polvere / specchio d'argento

## CONDIZIONE GIURIDICA E VINCOLI

### CONDIZIONE GIURIDICA

Indicazione generica: proprietà stato

Indicazione specifica: Ministero per i Beni e le Attività Culturali - Biblioteca Nazionale Braidense

Indirizzo: Via Brera, 28

### ACQUISIZIONE

Tipo acquisizione: compravendita

Nome: Perotti Giuseppe

Data acquisizione: 2004

Luogo acquisizione: MI/ Milano

## **FONTI E DOCUMENTI DI RIFERIMENTO**

### **DOCUMENTAZIONE FOTOGRAFICA**

Codice univoco della risorsa: SC\_F\_SUP-2y010-0011405\_IMG-0000972618

Genere: documentazione allegata

Tipo: scansione

Codice identificativo: 2y010-0011405

Nome del file originale: 2y010-0011405.jpg

### **BIBLIOGRAFIA**

Genere: bibliografia di confronto

Autore: De Maurizi G.

Titolo libro o rivista: La Valle Vigizzo e la ferrovia internazionale Domodossola-Locarno

Luogo di edizione: Milano

Anno di edizione: 1934

Codice scheda bibliografia: 2y040-00001

## **COMPILAZIONE**

### **COMPILAZIONE**

Anno di redazione: 2008

Nome: Fois, Elena

Funzionario responsabile: Falchetti, Donatella



