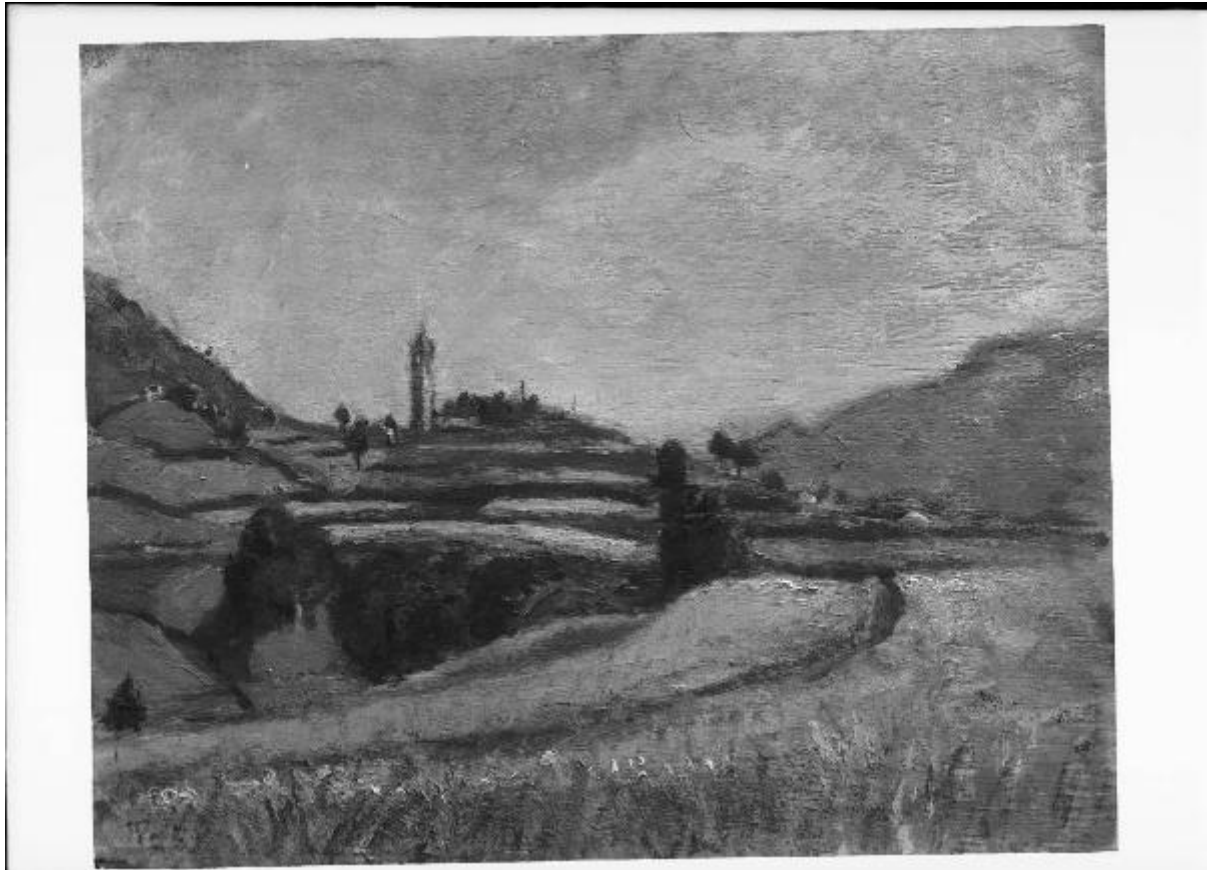


Riproduzione di opera d'arte. Dipinto di Arturo Tosi - Paesaggio

Studio Sommariva



Link risorsa: <https://www.lombardiabeniculturali.it/fotografie/schede/IMM-2y010-0010509/>

Scheda SIRBeC: <https://www.lombardiabeniculturali.it/fotografie/schede-complete/IMM-2y010-0010509/>

CODICI

Unità operativa: 2y010

Numero scheda: 10509

Codice scheda: IMM-2y010-0010509

Tipo di scheda: AFRLIMM

Identificazione: riproduzione di opera d'arte. Dipinto di Arturo Tosi - Paesaggio

SOGGETTO

CLASSIFICAZIONE

Altra classificazione: riproduzione

Tipo classificazione: Classificazione per genere fotografico Archivi dell'Immagine - Regione Lombardia

THESAURUS

Descrittore: arte

Tipo thesaurus: Thesaurus AESS, Archivi dell'Immagine - Regione Lombardia

LUOGO E DATA DELLA RIPRESA

Data: 1942 - 1955

DATAZIONE GENERICA

Secolo: XX

DATAZIONE SPECIFICA

Da: 1942

A: 1955

DEFINIZIONE CULTURALE

AUTORE DELLA FOTOGRAFIA

Nome di persona o ente: Studio Sommariva

Tipo intestazione: E

Dati anagrafici/estremi cronologici: Milano, 1903 - Milano, 1980

Riferimento all'intervento: fotografo principale

Codice scheda autore: AUF-2y010-0000003

Motivazione dell'attribuzione: documentazione

AUTORE OPERA FOTOGRAFATA

Nome di persona o ente: Tosi Arturo

Tipo intestazione: P

Dati anagrafici: 1871/ 1956

Codice scheda autore: LOM60-10315

Sigla per citazione: 00010315

Motivazione dell'attribuzione: documentazione

COMPILAZIONE

COMPILAZIONE

Anno di redazione: 2008

Nome: Fois, Elena

Funzionario responsabile: Falchetti D.

AGGIORNAMENTO-REVISIONE

Data: 2010

Nome: Regorda P.

SUPPORTO COLLEGATO: AFRLSUP - SUP-2y010-0011985 [1 / 1]

CODICI

Unità operativa: 2y010

Numero scheda: 11985

Codice scheda: SUP-2y010-0011985

RIFERIMENTO SCHEDA IMMAGINE

Codice IDK della scheda immagine: IMM-2y010-0010509

Tipo scheda: F

Livello ricerca: C

CODICE UNIVOCO

Codice regione: 03

Ente schedatore: R03/ MI0185

Ente competente: S27

OGGETTO

OGGETTO

Definizione dell'oggetto: negativo

Natura biblioteconomica dell'oggetto: m

Originalità: originale

QUANTITA'

Numero oggetti/elementi: 1

SOGGETTO

TITOLO

Titolo attribuito: Riproduzione di un dipinto di Arturo Tosi raffigurante un paesaggio

Specifiche titolo: del catalogatore

LOCALIZZAZIONE GEOGRAFICO-AMMINISTRATIVA

INDICAZIONE DEL CONTENITORE FISICO

Codice del contenitore fisico: 21440

Categoria del contenitore fisico: architettura

LOCALIZZAZIONE GEOGRAFICO-AMMINISTRATIVA ATTUALE

Stato: Italia

Regione: Lombardia

Provincia: MI

Nome provincia: Milano

Codice ISTAT comune: 015146

Comune: Milano

COLLOCAZIONE SPECIFICA

Tipologia: palazzo

Denominazione: Palazzo di Brera

Indirizzo: Via Brera, 28

Denominazione struttura conservativa - livello 1: Biblioteca Nazionale Braidense

Tipologia struttura conservativa: biblioteca

Altra denominazione [1 / 11]: Palazzo della Pinacoteca di Brera

Altra denominazione [2 / 11]: Palazzo della Pinacoteca di Brera

Altra denominazione [3 / 11]: Palazzo della Pinacoteca di Brera

Altra denominazione [4 / 11]: Palazzo della Pinacoteca di Brera

Altra denominazione [5 / 11]: Palazzo della Pinacoteca di Brera

Altra denominazione [6 / 11]: Palazzo dell'Accademia di Brera

Altra denominazione [7 / 11]: Palazzo dell'Accademia di Brera

Altra denominazione [8 / 11]: Palazzo dell'Accademia di Brera

Altra denominazione [9 / 11]: Palazzo dell'Accademia di Brera

Altra denominazione [10 / 11]: Palazzo dell'Accademia di Brera

Altra denominazione [11 / 11]: Palazzo della Pinacoteca di Brera

UBICAZIONE

UBICAZIONE FOTO

Fondo: Sommariva

Sezione: SOM

Contenitore: 2621

Specifiche: Contenitore SOM 2621

Collocazione: SOM. E. Is. II. 467

Altra segnatura: SOM. E. Is. II. 467

INVENTARIO

Data: 2008

Numero di inventario generale: 1.11985

Numero di inventario di categoria: 664211/1.11985

CRONOLOGIA

CRONOLOGIA GENERICA

Secolo: XX

Frazione di secolo: terzo quarto

CRONOLOGIA SPECIFICA

Da: 1942

A: 1955

MOTIVAZIONE CRONOLOGIA

Motivazione: iscrizione

Specifiche: contenitori delle lastre

DATI TECNICI

Indicazione di colore: BN

Materia e tecnica: gelatina bromuro d'argento/vetro

Specifiche tecniche: ritocco, mascheratura, vernice

MISURE

Tipo misure: supporto primario

Unità di misura: mm

Altezza: 128

Larghezza: 178

Spessore: 1

Formato: 13x18

DATI ANALITICI

ISCRIZIONI

Tecnica di scrittura: a matita

Posizione: sul supporto primario: sulla mascherina: a sinistra al centro

Trascrizione: Artuto Tosi

CONSERVAZIONE

STATO DI CONSERVAZIONE [1 / 2]

Riferimento alla parte: recto

Data: 2008

Stato di conservazione: buono

STATO DI CONSERVAZIONE [2 / 2]

Riferimento alla parte: verso

Data: 2008

Stato di conservazione: discreto

Indicazioni specifiche: impronte / residui di colla / specchio d'argento

RESTAURI E ANALISI

RESTAURI

Data: 2008

Descrizione intervento: pulitura

Ente responsabile: BNB, MI

Nome operatore: Studio Berselli s.a.s., Milano

Ente finanziatore: BNB, MI

CONDIZIONE GIURIDICA E VINCOLI

CONDIZIONE GIURIDICA

Indicazione generica: proprietà stato

Indicazione specifica: Ministero per i Beni e le Attività Culturali - Biblioteca Nazionale Braidense

Indirizzo: Via Brera, 28

ACQUISIZIONE

Tipo acquisizione: compravendita

Nome: Sommariva Linda e Sommariva Dalma

Data acquisizione: 1979

Luogo acquisizione: MI/ Milano

FONTI E DOCUMENTI DI RIFERIMENTO

DOCUMENTAZIONE FOTOGRAFICA

Codice univoco della risorsa: SC_F_SUP-2y010-0011985_IMG-0000973198

Genere: documentazione allegata

Tipo: scansione

Nome del file originale: 2y010-0011985.jpg

COMPILAZIONE

COMPILAZIONE

Anno di redazione: 2008

Nome: Fois, Elena

Funzionario responsabile: Falchetti, Donatella

AGGIORNAMENTO-REVISIONE

Anno di aggiornamento/revisione: 2010

Nome: Regorda, Patrizia

