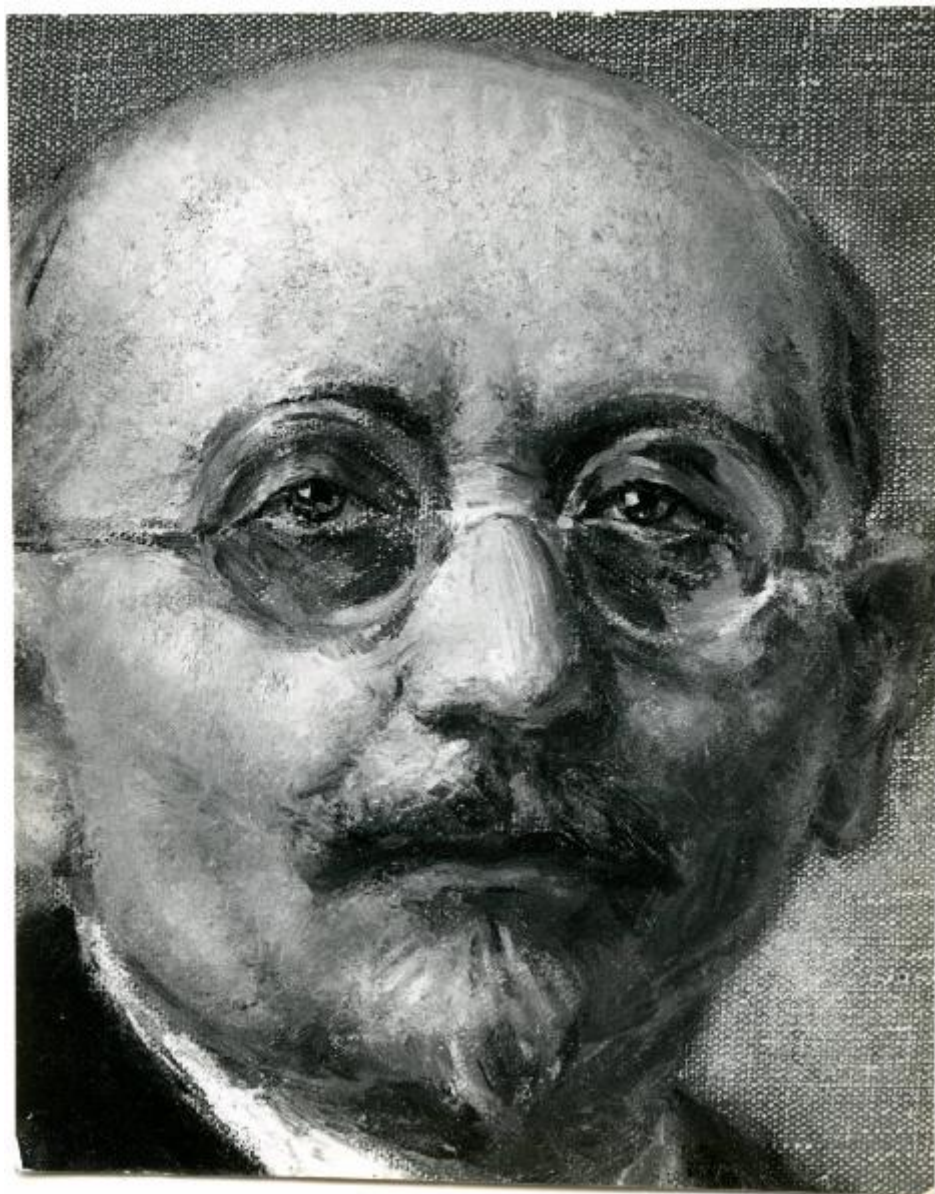


Riproduzione di opera d'arte. Dipinto di Aldo Mazza - Ritratto di Gustavo Macchi

Sommariva, Emilio



Link risorsa: <https://www.lombardiabeniculturali.it/fotografie/schede/IMM-2y010-0010685/>

Scheda SIRBeC: <https://www.lombardiabeniculturali.it/fotografie/schede-complete/IMM-2y010-0010685/>

CODICI

Unità operativa: 2y010

Numero scheda: 10685

Codice scheda: IMM-2y010-0010685

Tipo di scheda: AFRLIMM

Identificazione: riproduzione di opera d'arte. Dipinto di Aldo Mazza - Ritratto di Gustavo Macchi

SOGGETTO

CLASSIFICAZIONE

Altra classificazione: riproduzione

Tipo classificazione: Classificazione per genere fotografico Archivi dell'Immagine - Regione Lombardia

THESAURUS

Descrittore: arte

Tipo thesaurus: Thesaurus AESS, Archivi dell'Immagine - Regione Lombardia

LUOGO E DATA DELLA RIPRESA

Data: 1940

DATAZIONE GENERICA

Secolo: XX

Frazione di secolo: secondo quarto

DATAZIONE SPECIFICA

Da: 1940

A: 1940

DEFINIZIONE CULTURALE

AUTORE DELLA FOTOGRAFIA

Nome di persona o ente: Sommariva, Emilio

Tipo intestazione: P

Dati anagrafici/estremi cronologici: Lodi, 8 dicembre 1883 - Milano, 12 settembre 1956

Riferimento all'intervento: fotografo principale

Codice scheda autore: AUF-2y010-0000001

Motivazione dell'attribuzione: analisi storica

AUTORE OPERA FOTOGRAFATA

Nome di persona o ente: Mazza Aldo

Tipo intestazione: P

Dati anagrafici: 1880/ 1964

Riferimento all'intervento: pittore

Codice scheda autore: 2y010-00050

Sigla per citazione: 00000050

Motivazione dell'attribuzione: documentazione

COMPILAZIONE

COMPILAZIONE

Anno di redazione: 2013

Nome: Fois, Elena

Funzionario responsabile: Falchetti D.

AGGIORNAMENTO-REVISIONE [1 / 2]

Data: 2010

Nome: Regorda P.

AGGIORNAMENTO-REVISIONE [2 / 2]

Data: 2013

Nome: Fois E.

SUPPORTO COLLEGATO: AFRLSUP - SUP-2y010-0012163 [1 / 1]

CODICI

Unità operativa: 2y010

Numero scheda: 12163

Codice scheda: SUP-2y010-0012163

RIFERIMENTO SCHEDA IMMAGINE

Codice IDK della scheda immagine: IMM-2y010-0010685

Tipo scheda: F

Livello ricerca: C

CODICE UNIVOCO

Codice regione: 03

Ente schedatore: R03/ MI0185

Ente competente: S27

OGGETTO

OGGETTO

Definizione dell'oggetto: positivo

Natura biblioteconomica dell'oggetto: m

Originalità: originale

QUANTITA'

Numero oggetti/elementi: 1

SOGGETTO

TITOLO

Titolo attribuito

Riproduzione del dipinto di Aldo Mazza raffigurante il ritratto del critico d'arte e musicale Gustavo Macchi; fotografia eseguita su commissione di Silvio Colombi

Specifiche titolo: del catalogatore

LOCALIZZAZIONE GEOGRAFICO-AMMINISTRATIVA

INDICAZIONE DEL CONTENITORE FISICO

Codice del contenitore fisico: 21440

Categoria del contenitore fisico: architettura

LOCALIZZAZIONE GEOGRAFICO-AMMINISTRATIVA ATTUALE

Stato: Italia

Regione: Lombardia

Provincia: MI

Nome provincia: Milano

Codice ISTAT comune: 015146

Comune: Milano

COLLOCAZIONE SPECIFICA

Tipologia: palazzo

Denominazione: Palazzo di Brera

Indirizzo: Via Brera, 28

Denominazione struttura conservativa - livello 1: Biblioteca Nazionale Braidense

Tipologia struttura conservativa: biblioteca

Altra denominazione [1 / 11]: Palazzo della Pinacoteca di Brera

Altra denominazione [2 / 11]: Palazzo della Pinacoteca di Brera

Altra denominazione [3 / 11]: Palazzo della Pinacoteca di Brera

Altra denominazione [4 / 11]: Palazzo della Pinacoteca di Brera

Altra denominazione [5 / 11]: Palazzo della Pinacoteca di Brera

Altra denominazione [6 / 11]: Palazzo della Pinacoteca di Brera

Altra denominazione [7 / 11]: Palazzo dell'Accademia di Brera

Altra denominazione [8 / 11]: Palazzo dell'Accademia di Brera

Altra denominazione [9 / 11]: Palazzo dell'Accademia di Brera

Altra denominazione [10 / 11]: Palazzo dell'Accademia di Brera

Altra denominazione [11 / 11]: Palazzo dell'Accademia di Brera

UBICAZIONE

UBICAZIONE FOTO

Fondo: Sommariva

Sezione: SOM

Contenitore: 1997

Specifiche: Contenitore SOM 1997

Collocazione: SOM. ST. F. a. 1050

Altra segnatura: SOM. ST. F. a. 1050

CRONOLOGIA

CRONOLOGIA GENERICA

Secolo: XX

Frazione di secolo: secondo quarto

CRONOLOGIA SPECIFICA

Da: 1940

A: 1940

MOTIVAZIONE CRONOLOGIA [1 / 2]

Motivazione: documentazione

Specifiche: libri inventario

MOTIVAZIONE CRONOLOGIA [2 / 2]

Motivazione: confronto

Specifiche: lastra corrispondente (inv. n. 47098)

DATI TECNICI

Indicazione di colore: BN

Materia e tecnica: gelatina bromuro d'argento/carta

MISURE

Tipo misure: supporto primario

Unità di misura: mm

Altezza: 88

Larghezza: 70

Formato: 10x12

DATI ANALITICI

ISCRIZIONI

Tecnica di scrittura: a matita

Posizione: sul supporto primario: verso: al centro

Trascrizione: 2

CONSERVAZIONE

STATO DI CONSERVAZIONE [1 / 2]

Riferimento alla parte: recto

Data: 2013

Stato di conservazione: buono

Indicazioni specifiche: alterazioni fisiche

STATO DI CONSERVAZIONE [2 / 2]

Riferimento alla parte: verso

Data: 2013

Stato di conservazione: discreto

Indicazioni specifiche: ingiallimento / macchie / polvere

CONDIZIONE GIURIDICA E VINCOLI

CONDIZIONE GIURIDICA

Indicazione generica: proprietà stato

Indicazione specifica: Ministero per i Beni e le Attività Culturali - Biblioteca Nazionale Braidense

Indirizzo: Via Brera, 28

ACQUISIZIONE

Tipo acquisizione: compravendita

Nome: Sommariva Linda e Sommariva Dalma

Data acquisizione: 1979

Luogo acquisizione: MI/ Milano

FONTI E DOCUMENTI DI RIFERIMENTO

DOCUMENTAZIONE FOTOGRAFICA

Codice univoco della risorsa: SC_F_SUP-2y010-0012163_IMG-0000973376

Genere: documentazione allegata

Tipo: scansione

Codice identificativo: 2y010-0012163

Nome del file originale: 2y010-0012163.jpg

COMPILAZIONE

COMPILAZIONE

Anno di redazione: 2012

Nome: Fois, Elena

Funzionario responsabile: Falchetti, Donatella

