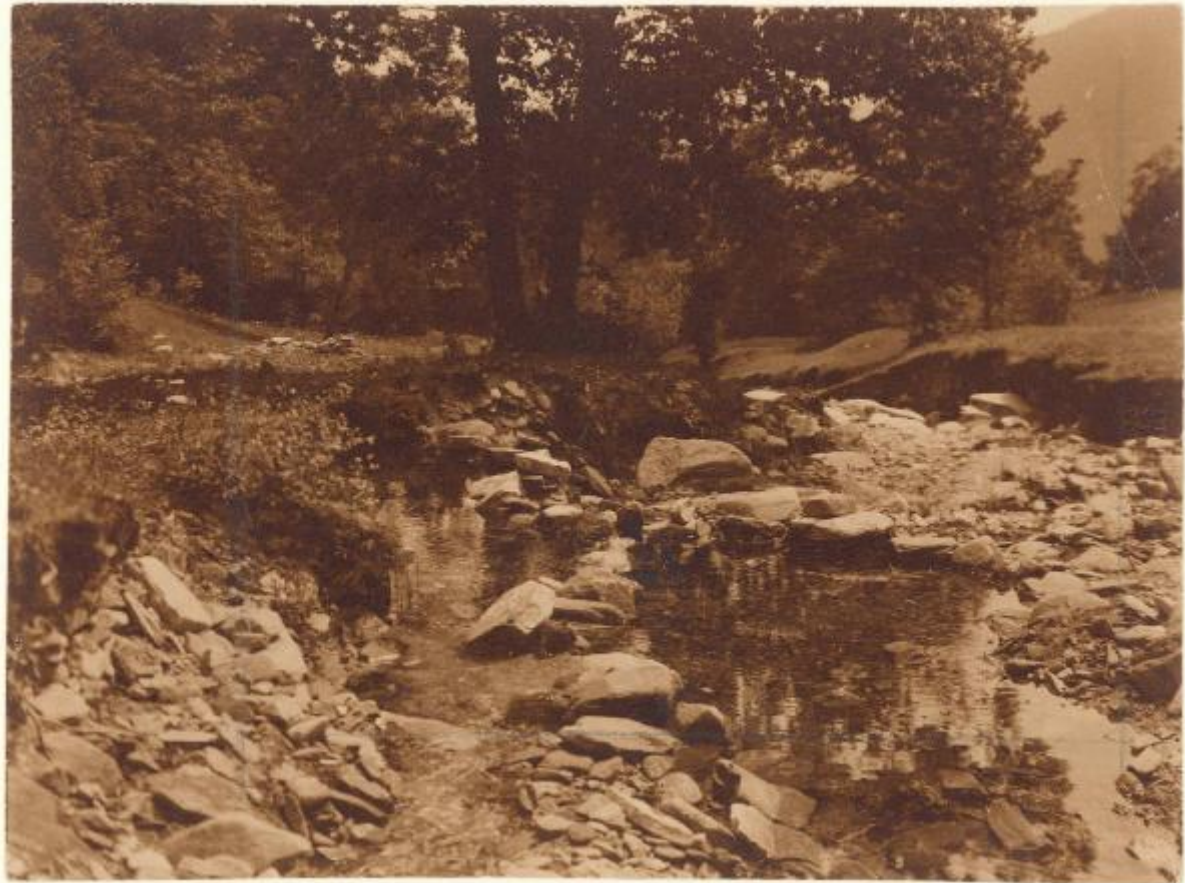


Paesaggio. Valle Vigezzo - Santa Maria Maggiore - Buttogno - Ruscello

Sommariva, Emilio



Link risorsa: <https://www.lombardiabeniculturali.it/fotografie/schede/IMM-2y030-0000642/>

Scheda SIRBeC: <https://www.lombardiabeniculturali.it/fotografie/schede-complete/IMM-2y030-0000642/>

CODICI

Unità operativa: 2y030

Numero scheda: 642

Codice scheda: IMM-2y030-0000642

Tipo di scheda: AFRLIMM

Identificazione: paesaggio. Valle Vigizzo - Santa Maria Maggiore - Buttogno - Ruscello

SOGGETTO

CLASSIFICAZIONE

Altra classificazione: paesaggio

Tipo classificazione: Classificazione per genere fotografico Archivi dell'Immagine - Regione Lombardia

THESAURUS [1 / 2]

Descrittore: acqua

Tipo thesaurus: Thesaurus AESS, Archivi dell'Immagine - Regione Lombardia

THESAURUS [2 / 2]

Descrittore: montagna

Tipo thesaurus: Thesaurus AESS, Archivi dell'Immagine - Regione Lombardia

LUOGO E DATA DELLA RIPRESA

LOCALIZZAZIONE

Stato: Italia

Regione: Piemonte

Provincia: VB

Comune: Santa Maria Maggiore

Data: 1925 - 1933

DATAZIONE GENERICA

Secolo: XX

Frazione di secolo: secondo quarto

DATAZIONE SPECIFICA

Da: 1925

Validità: ca.

A: 1933

Validità: ca.

DEFINIZIONE CULTURALE

AUTORE DELLA FOTOGRAFIA

Nome di persona o ente: Sommariva, Emilio

Tipo intestazione: P

Dati anagrafici/estremi cronologici: Lodi, 8 dicembre 1883 - Milano, 12 settembre 1956

Riferimento all'intervento: fotografo principale

Codice scheda autore: AUF-2y010-0000001

Motivazione dell'attribuzione: documentazione

Specifiche sull'attribuzione: De Maurizi 1934

COMPILAZIONE

COMPILAZIONE

Anno di redazione: 2008

Nome: Brivio, Elisa

Funzionario responsabile: Falchetti D.

SUPPORTO COLLEGATO: AFRLSUP - SUP-2y030-0000829 [1 / 1]

CODICI

Unità operativa: 2y030

Numero scheda: 829

Codice scheda: SUP-2y030-0000829

RIFERIMENTO SCHEDA IMMAGINE

Codice IDK della scheda immagine: IMM-2y030-0000642

Tipo scheda: F

Livello ricerca: P

CODICE UNIVOCO

Codice regione: 03

Ente schedatore: R03/ MI0185

Ente competente: S27

OGGETTO

OGGETTO

Definizione dell'oggetto: positivo

Natura biblioteconomica dell'oggetto: m

Originalità: originale

QUANTITA'

Numero oggetti/elementi: 1

SOGGETTO

TITOLO

Titolo attribuito: Ruscello nei pressi di Buttogno (Santa Maria Maggiore)

Specifiche titolo: del catalogatore

LOCALIZZAZIONE GEOGRAFICO-AMMINISTRATIVA

INDICAZIONE DEL CONTENITORE FISICO

Codice del contenitore fisico: 21440

Categoria del contenitore fisico: architettura

LOCALIZZAZIONE GEOGRAFICO-AMMINISTRATIVA ATTUALE

Stato: Italia

Regione: Lombardia

Provincia: MI

Nome provincia: Milano

Codice ISTAT comune: 015146

Comune: Milano

COLLOCAZIONE SPECIFICA

Tipologia: palazzo

Denominazione: Palazzo di Brera

Indirizzo: Via Brera, 28

Denominazione struttura conservativa - livello 1: Biblioteca Nazionale Braidense

Tipologia struttura conservativa: biblioteca

Altra denominazione [1 / 11]: Palazzo della Pinacoteca di Brera

Altra denominazione [2 / 11]: Palazzo della Pinacoteca di Brera

Altra denominazione [3 / 11]: Palazzo della Pinacoteca di Brera

Altra denominazione [4 / 11]: Palazzo della Pinacoteca di Brera

Altra denominazione [5 / 11]: Palazzo della Pinacoteca di Brera

Altra denominazione [6 / 11]: Palazzo della Pinacoteca di Brera

Altra denominazione [7 / 11]: Palazzo dell'Accademia di Brera

Altra denominazione [8 / 11]: Palazzo dell'Accademia di Brera

Altra denominazione [9 / 11]: Palazzo dell'Accademia di Brera

Altra denominazione [10 / 11]: Palazzo dell'Accademia di Brera

Altra denominazione [11 / 11]: Palazzo dell'Accademia di Brera

UBICAZIONE

UBICAZIONE FOTO

Fondo: Sommariva

Sezione: SOM

Collocazione: SOM. ST. F. b. 92

Altra segnatura: SOM. ST. F. b. 92

INVENTARIO

Data: 2008

Numero di inventario generale: 907038

CRONOLOGIA

CRONOLOGIA GENERICA

Secolo: XX

Frazione di secolo: secondo quarto

CRONOLOGIA SPECIFICA

Da: 1925

Validità: ca.

A: 1933

Validità: ca.

MOTIVAZIONE CRONOLOGIA [1 / 2]

Motivazione: confronto

Specifiche: stampe appartenenti allo stesso servizio

MOTIVAZIONE CRONOLOGIA [2 / 2]

Motivazione: bibliografia

Specifiche: De Maurizi 1934

DATI TECNICI

Indicazione di colore: BN

Materia e tecnica: aristotipo

Specifiche tecniche: riquadratura

MISURE

Tipo misure: supporto primario

Unità di misura: mm

Altezza: 74

Larghezza: 100

Formato: 10x12

DATI ANALITICI

STEMMI/MARCHI/TIMBRI

Classe di appartenenza: timbro

Qualificazione: di appartenenza

Identificazione: Biblioteca Nazionale Braidense

Quantità: 1

Posizione: sul supporto primario: verso: in basso a destra

Descrizione: BIBLIOTECA/ DI BRERA/ MILANO

CONSERVAZIONE

STATO DI CONSERVAZIONE

Data: 2008

Stato di conservazione: buono

Indicazioni specifiche: abrasioni / graffi / macchie

CONDIZIONE GIURIDICA E VINCOLI

CONDIZIONE GIURIDICA

Indicazione generica: proprietà stato

Indicazione specifica: Ministero per i Beni e le Attività Culturali - Biblioteca Nazionale Braidense

Indirizzo: Via Brera, 28

ACQUISIZIONE

Tipo acquisizione: compravendita

Nome: Perotti Giuseppe

Data acquisizione: 2004

Luogo acquisizione: MI/ Milano

FONTI E DOCUMENTI DI RIFERIMENTO

DOCUMENTAZIONE FOTOGRAFICA

Codice univoco della risorsa: SC_F_SUP-2y030-0000829_IMG-0000958297

Genere: documentazione allegata

Tipo: scansione

Codice identificativo: 2y030-0000829

Nome del file originale: 2y030-0000829.jpg

BIBLIOGRAFIA

Genere: bibliografia di confronto

Autore: De Maurizi, G.

Titolo libro o rivista: La Valle Vigezzo e la ferrovia internazionale Domodossola-Locarno

Luogo di edizione: Milano

Anno di edizione: 1934

Codice scheda bibliografia: 2y040-00001

COMPILAZIONE

COMPILAZIONE

Anno di redazione: 2008

Nome: Brivio, Elisa

Funzionario responsabile: Falchetti, Donatella

