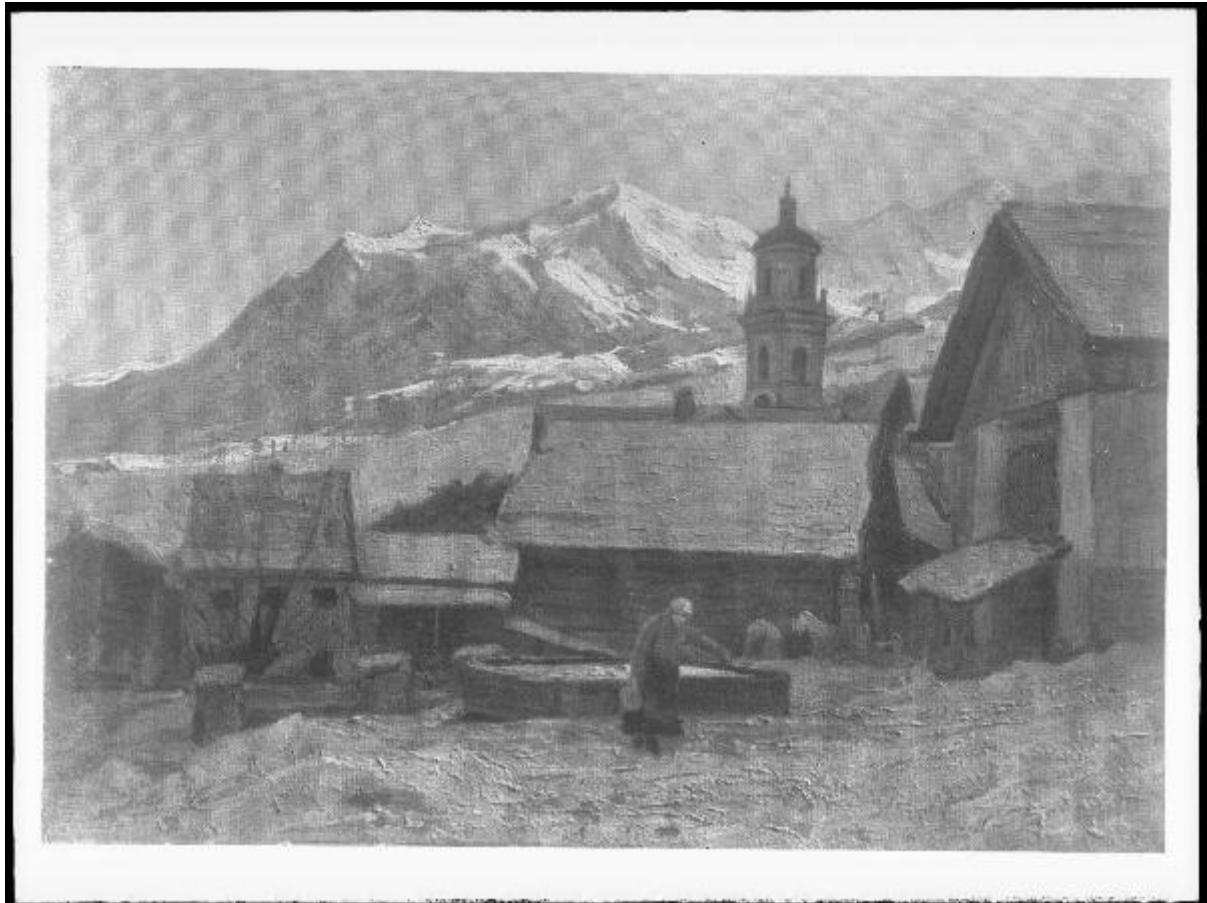


# Riproduzione di opera d'arte. Dipinto di Giuseppe Carozzi - Paesaggio montano - Tinzen

Studio Sommariva



Link risorsa: <https://www.lombardiabeniculturali.it/fotografie/schede/IMM-2y030-0000928/>

Scheda SIRBeC: <https://www.lombardiabeniculturali.it/fotografie/schede-complete/IMM-2y030-0000928/>

## CODICI

Unità operativa: 2y030

Numero scheda: 928

Codice scheda: IMM-2y030-0000928

Tipo di scheda: AFRLIMM

Identificazione: riproduzione di opera d'arte. Dipinto di Giuseppe Carozzi - Paesaggio montano - Tinzen

## SOGGETTO

### CLASSIFICAZIONE

Altra classificazione: riproduzione

Tipo classificazione: Classificazione per genere fotografico Archivi dell'Immagine - Regione Lombardia

### THESAURUS

Descrittore: arte

Tipo thesaurus: Thesaurus AESS, Archivi dell'Immagine - Regione Lombardia

## LUOGO E DATA DELLA RIPRESA

Data: 1907 - 1965

### DATAZIONE GENERICA

Secolo: XX

### DATAZIONE SPECIFICA

Da: 1907

Validità: ca.

A: 1965

Validità: ca.

## DEFINIZIONE CULTURALE

### AUTORE DELLA FOTOGRAFIA

Nome di persona o ente: Studio Sommariva

Tipo intestazione: E

Dati anagrafici/estremi cronologici: Milano, 1903 - Milano, 1980

Riferimento all'intervento: fotografo principale

Codice scheda autore: AUF-2y010-0000003

Motivazione dell'attribuzione: analisi storica

#### **AUTORE OPERA FOTOGRAFATA**

Nome di persona o ente: Carozzi Giuseppe

Tipo intestazione: P

Dati anagrafici: 1864/ 1938

Riferimento all'intervento: pittore

Codice scheda autore: 2y010-00045

Sigla per citazione: 00000045

Motivazione dell'attribuzione: documentazione

### **COMPILAZIONE**

#### **COMPILAZIONE**

Anno di redazione: 2008

Nome: Brivio, Elisa

Funzionario responsabile: Falchetti D.

#### **AGGIORNAMENTO-REVISIONE**

Data: 2010

Nome: Regorda P.

**SUPPORTO COLLEGATO: AFRLSUP - SUP-2y030-0001123 [1 / 1]**

**CODICI**

Unità operativa: 2y030

Numero scheda: 1123

Codice scheda: SUP-2y030-0001123

**RIFERIMENTO SCHEDA IMMAGINE**

Codice IDK della scheda immagine: IMM-2y030-0000928

Tipo scheda: F

Livello ricerca: C

**CODICE UNIVOCO**

Codice regione: 03

Ente schedatore: R03/ MI0185

Ente competente: S27

**OGGETTO**

**OGGETTO**

Definizione dell'oggetto: negativo

Natura biblioteconomica dell'oggetto: m

Originalità: originale

**QUANTITA'**

Numero oggetti/elementi: 1

**SOGGETTO**

**TITOLO [1 / 2]**

Titolo attribuito: Riproduzione di un dipinto di Giuseppe Carozzi raffigurante un paesaggio montano

Specifiche titolo: del catalogatore

**TITOLO [2 / 2]**

Titolo proprio: Tinzen sotto la neve

## LOCALIZZAZIONE GEOGRAFICO-AMMINISTRATIVA

### INDICAZIONE DEL CONTENITORE FISICO

Codice del contenitore fisico: 21440

Categoria del contenitore fisico: architettura

### LOCALIZZAZIONE GEOGRAFICO-AMMINISTRATIVA ATTUALE

Stato: Italia

Regione: Lombardia

Provincia: MI

Nome provincia: Milano

Codice ISTAT comune: 015146

Comune: Milano

### COLLOCAZIONE SPECIFICA

Tipologia: palazzo

Denominazione: Palazzo di Brera

Indirizzo: Via Brera, 28

Denominazione struttura conservativa - livello 1: Biblioteca Nazionale Braidense

Tipologia struttura conservativa: biblioteca

Altra denominazione [1 / 11]: Palazzo della Pinacoteca di Brera

Altra denominazione [2 / 11]: Palazzo della Pinacoteca di Brera

Altra denominazione [3 / 11]: Palazzo della Pinacoteca di Brera

Altra denominazione [4 / 11]: Palazzo della Pinacoteca di Brera

Altra denominazione [5 / 11]: Palazzo della Pinacoteca di Brera

Altra denominazione [6 / 11]: Palazzo della Pinacoteca di Brera

Altra denominazione [7 / 11]: Palazzo dell'Accademia di Brera

Altra denominazione [8 / 11]: Palazzo dell'Accademia di Brera

Altra denominazione [9 / 11]: Palazzo dell'Accademia di Brera

Altra denominazione [10 / 11]: Palazzo dell'Accademia di Brera

Altra denominazione [11 / 11]: Palazzo dell'Accademia di Brera

## UBICAZIONE

## **UBICAZIONE FOTO**

Fondo: Sommariva

Sezione: SOM

Contenitore: 2252

Specifiche: Contenitore SOM 2252

Collocazione: SOM. D. Is. II. 793

Altra segnatura: SOM. D. Is. II. 793

## **INVENTARIO**

Data: 2008

Numero di inventario generale: 3.1123

Numero di inventario di categoria: 664211/3.1123

## **CRONOLOGIA**

### **CRONOLOGIA GENERICA**

Secolo: XX

### **CRONOLOGIA SPECIFICA**

Da: 1907

Validità: ca.

A: 1965

Validità: ca.

### **MOTIVAZIONE CRONOLOGIA**

Motivazione: analisi storica

## **DATI TECNICI**

Indicazione di colore: BN

Materia e tecnica: gelatina bromuro d'argento/vetro

Specifiche tecniche: mascheratura, ritocco, vernice

### **MISURE**

Tipo misure: supporto primario

Unità di misura: mm

Altezza: 238

Larghezza: 178

Spessore: 1

Formato: 18x24

## DATI ANALITICI

### ISCRIZIONI [1 / 3]

Classe di appartenenza: didascalica

Tecnica di scrittura: a matita

Posizione: sul supporto primario: sulla mascherina: in alto a destra

Autore: Sommariva, Linda

Trascrizione: Giuseppe Carozzi

### ISCRIZIONI [2 / 3]

Classe di appartenenza: documentaria

Tecnica di scrittura: a matita

Posizione: sul supporto primario: sulla mascherina: in alto a destra

Trascrizione: riprod. da una tricromia

### ISCRIZIONI [3 / 3]

Classe di appartenenza: didascalica

Tecnica di scrittura: a matita

Posizione: sul supporto primario: sulla mascherina: in basso

Autore: Sommariva, Linda

Trascrizione: Tinzen sotto la neve - 2 copie lucide

## CONSERVAZIONE

### STATO DI CONSERVAZIONE [1 / 2]

Riferimento alla parte: verso

Data: 2008

Stato di conservazione: discreto

Indicazioni specifiche: alterazioni biologiche / impronte / polvere / residui di colla / specchio d'argento

## STATO DI CONSERVAZIONE [2 / 2]

Riferimento alla parte: recto

Data: 2008

Stato di conservazione: buono

Indicazioni specifiche: impronte / macchie / polvere / residui di sali

## CONDIZIONE GIURIDICA E VINCOLI

### CONDIZIONE GIURIDICA

Indicazione generica: proprietà stato

Indicazione specifica: Ministero per i Beni e le Attività Culturali - Biblioteca Nazionale Braidense

Indirizzo: Via Brera, 28

### ACQUISIZIONE

Tipo acquisizione: compravendita

Nome: Sommariva Linda e Sommariva Dalma

Data acquisizione: 1979

Luogo acquisizione: MI/ Milano

## FONTI E DOCUMENTI DI RIFERIMENTO

### DOCUMENTAZIONE FOTOGRAFICA

Codice univoco della risorsa: SC\_F\_SUP-2y030-0001123\_IMG-0000959195

Genere: documentazione allegata

Tipo: scansione

Nome del file originale: 2y030-0001123.jpg

## COMPILAZIONE

### COMPILAZIONE

Anno di redazione: 2008

Nome: Brivio, Elisa

Funzionario responsabile: Falchetti, Donatella

### AGGIORNAMENTO-REVISIONE



Anno di aggiornamento/revisione: 2010

Nome: Regorda, Patrizia

