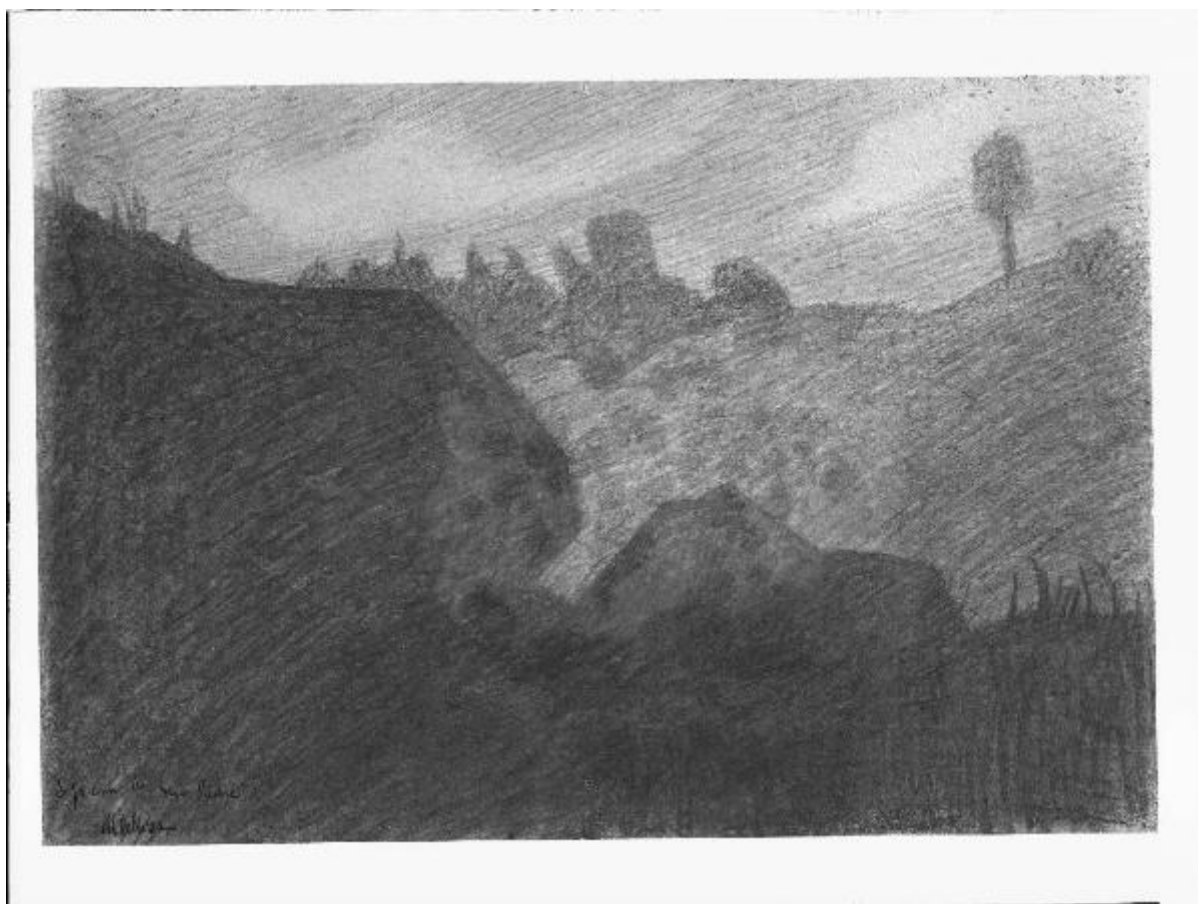


# Riproduzione di opera d'arte. Disegno di Giuseppe Pellizza da Volpedo: "Paesaggio collinare"

Sommariva, Emilio



Link risorsa: <https://www.lombardiabeniculturali.it/fotografie/schede/IMM-2y030-0001751/>

Scheda SIRBeC: <https://www.lombardiabeniculturali.it/fotografie/schede-complete/IMM-2y030-0001751/>

## CODICI

Unità operativa: 2y030

Numero scheda: 1751

Codice scheda: IMM-2y030-0001751

Tipo di scheda: AFRLIMM

## SOGGETTO

### SOGGETTO

Indicazioni sul soggetto

Carboncino e pastello su cartone, 315x475 mm, ubicazione sconosciuta (già collezione Masera nel 1947-1959)

Identificazione: riproduzione di opera d'arte. Disegno di Giuseppe Pellizza da Volpedo: "Paesaggio collinare"

### CLASSIFICAZIONE

Altra classificazione: riproduzione

Tipo classificazione: Classificazione per genere fotografico Archivi dell'Immagine - Regione Lombardia

### THESAURUS

Descrittore: arte

Tipo thesaurus: Thesaurus AESS, Archivi dell'Immagine - Regione Lombardia

## LUOGO E DATA DELLA RIPRESA

### LOCALIZZAZIONE

Stato: Italia

Data: 1941-1943 ca.

### DATAZIONE GENERICA

Secolo: XX

Frazione di secolo: secondo quarto

### DATAZIONE SPECIFICA

Da: 1941

A: 1943

Validità: ca.

## DEFINIZIONE CULTURALE

### AUTORE DELLA FOTOGRAFIA

Nome di persona o ente: Sommariva, Emilio

Tipo intestazione: P

Dati anagrafici/estremi cronologici: Lodi, 8 dicembre 1883 - Milano, 12 settembre 1956

Riferimento all'intervento: fotografo principale

Codice scheda autore: AUF-2y010-0000001

Motivazione dell'attribuzione: documentazione

### AUTORE OPERA FOTOGRAFATA

Nome di persona o ente: Pellizza Giuseppe

Tipo intestazione: P

Dati anagrafici: 1868/ 1907

Codice scheda autore: LOM60-08236

Sigla per citazione: 00008236

Motivazione dell'attribuzione: iscrizione

## COMPILAZIONE

### COMPILAZIONE

Anno di redazione: 2010

Nome: Regorda, Patrizia

Funzionario responsabile: Falchetti D.

### AGGIORNAMENTO-REVISIONE

Data: 2010

Nome: Regorda P.

**SUPPORTO COLLEGATO: AFRLSUP - SUP-2y030-0002009 [1 / 1]**

**CODICI**

Unità operativa: 2y030

Numero scheda: 2009

Codice scheda: SUP-2y030-0002009

**RIFERIMENTO SCHEDA IMMAGINE**

Codice IDK della scheda immagine: IMM-2y030-0001751

Tipo scheda: F

Livello ricerca: I

**CODICE UNIVOCO**

Codice regione: 03

Ente schedatore: R03/ MI0185

Ente competente: S27

**OGGETTO**

**OGGETTO**

Definizione dell'oggetto: negativo

Natura biblioteconomica dell'oggetto: m

Originalità: originale

**QUANTITA'**

Numero oggetti/elementi: 1

**SOGGETTO**

**TITOLO**

Titolo attribuito

Riproduzione del disegno di Giuseppe Pellizza da Volpedo "Paesaggio collinare" (1902-1904). Fotografia eseguita su commissione del conte Carlo Masera

Specifiche titolo: del catalogatore

**LOCALIZZAZIONE GEOGRAFICO-AMMINISTRATIVA**

## INDICAZIONE DEL CONTENITORE FISICO

Codice del contenitore fisico: 21440

Categoria del contenitore fisico: architettura

## LOCALIZZAZIONE GEOGRAFICO-AMMINISTRATIVA ATTUALE

Stato: Italia

Regione: Lombardia

Provincia: MI

Nome provincia: Milano

Codice ISTAT comune: 015146

Comune: Milano

## COLLOCAZIONE SPECIFICA

Tipologia: palazzo

Denominazione: Palazzo di Brera

Indirizzo: Via Brera, 28

Denominazione struttura conservativa - livello 1: Biblioteca Nazionale Braidense

Tipologia struttura conservativa: biblioteca

Altra denominazione [1 / 11]: Palazzo della Pinacoteca di Brera

Altra denominazione [2 / 11]: Palazzo dell'Accademia di Brera

Altra denominazione [3 / 11]: Palazzo della Pinacoteca di Brera

Altra denominazione [4 / 11]: Palazzo della Pinacoteca di Brera

Altra denominazione [5 / 11]: Palazzo della Pinacoteca di Brera

Altra denominazione [6 / 11]: Palazzo della Pinacoteca di Brera

Altra denominazione [7 / 11]: Palazzo della Pinacoteca di Brera

Altra denominazione [8 / 11]: Palazzo dell'Accademia di Brera

Altra denominazione [9 / 11]: Palazzo dell'Accademia di Brera

Altra denominazione [10 / 11]: Palazzo dell'Accademia di Brera

Altra denominazione [11 / 11]: Palazzo dell'Accademia di Brera

## UBICAZIONE

### UBICAZIONE FOTO

Fondo: Sommariva

Sezione: SOM

Contenitore: 3455

Specifiche: Contenitore SOM 3455

Collocazione: SOM. D. Is. II. 974

Altra segnatura: SOM. D. Is. II. 974

## **INVENTARIO**

Data: 2010

Numero di inventario generale: 3.2009

Numero di inventario di categoria: 664211/3.2009

## **CRONOLOGIA**

### **CRONOLOGIA GENERICA**

Secolo: XX

Frazione di secolo: secondo quarto

### **CRONOLOGIA SPECIFICA**

Da: 1941

A: 1943

Validità: ca.

### **MOTIVAZIONE CRONOLOGIA [1 / 2]**

Motivazione: documentazione

Specifiche: libri inventario

### **MOTIVAZIONE CRONOLOGIA [2 / 2]**

Motivazione: iscrizione

Specifiche: numero di lastra

## **DATI TECNICI**

Indicazione di colore: BN

Materia e tecnica: gelatina bromuro d'argento/vetro

Specifiche tecniche: mascheratura

## MISURE

Tipo misure: supporto primario

Unità di misura: mm

Altezza: 178

Larghezza: 238

Spessore: 1

Formato: 18x24

## DATI ANALITICI

### ISCRIZIONI [1 / 2]

Classe di appartenenza: documentaria

Tecnica di scrittura: a matita

Posizione: sul supporto primario: verso: sulla mascherina: in basso al centro

Trascrizione: 49369

### ISCRIZIONI [2 / 2]

Classe di appartenenza: didascalica

Tecnica di scrittura: a penna

Posizione: sul supporto primario: verso: sulla mascherina: in alto

Trascrizione: Disegno di G. Pellizza da Volpedo - conte Cav. Uff. Carlo Masera - Vigevano

## CONSERVAZIONE

### STATO DI CONSERVAZIONE [1 / 2]

Riferimento alla parte: recto

Data: 2010

Stato di conservazione: mediocre

Indicazioni specifiche: alterazione del vetro / residui di sali

### STATO DI CONSERVAZIONE [2 / 2]

Riferimento alla parte: verso

Data: 2010

Stato di conservazione: discreto

Indicazioni specifiche: macchie / specchio d'argento

## RESTAURI E ANALISI

### RESTAURI

Ente responsabile: BNB, MI

## CONDIZIONE GIURIDICA E VINCOLI

### CONDIZIONE GIURIDICA

Indicazione generica: proprietà stato

Indicazione specifica: Ministero per i Beni e le Attività Culturali - Biblioteca Nazionale Braidense

Indirizzo: Via Brera, 28

### ACQUISIZIONE

Tipo acquisizione: compravendita

Nome: Sommariva Linda e Sommariva Dalma

Data acquisizione: 1979

Luogo acquisizione: MI/ Milano

## FONTI E DOCUMENTI DI RIFERIMENTO

### DOCUMENTAZIONE FOTOGRAFICA

Codice univoco della risorsa: SC\_F\_SUP-2y030-0002009\_IMG-0000961825

Genere: documentazione allegata

Tipo: scansione

Nome del file originale: 2y030-0002009.jpg

### BIBLIOGRAFIA

Genere: bibliografia di confronto

Autore: Scotti A. (a cura di)

Titolo libro o rivista: Pellizza da Volpedo. Catalogo generale

Luogo di edizione: Milano

Anno di edizione: 1986

Codice scheda bibliografia: 2y020-00008



V., pp., nn.: p. 431 n. 1150

## COMPILAZIONE

### COMPILAZIONE

Anno di redazione: 2010

Nome: Regorda, Patrizia

Funzionario responsabile: Falchetti, Donatella

