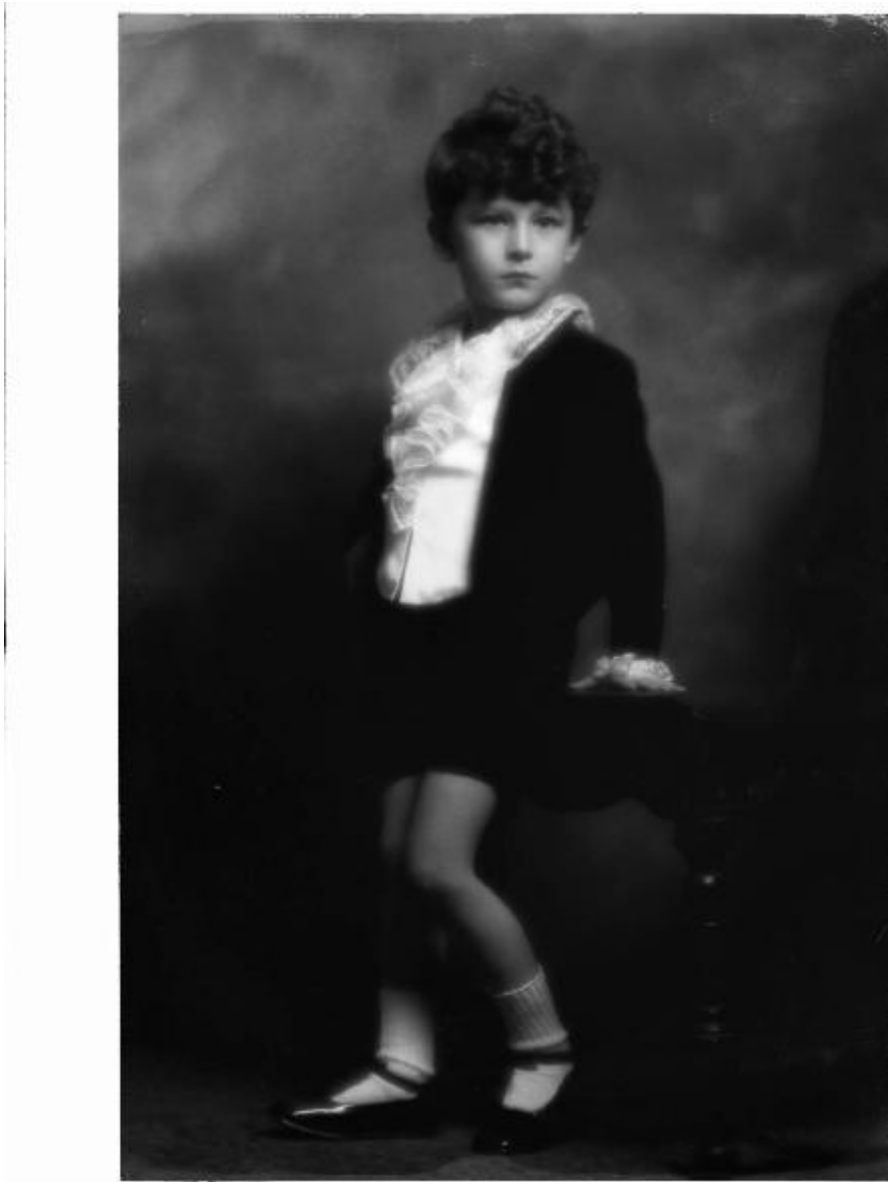


## Ritratto infantile. Lodovico Castiglioni

Sommariva, Emilio



Link risorsa: <https://www.lombardiabeniculturali.it/fotografie/schede/IMM-2y040-0001126/>

Scheda SIRBeC: <https://www.lombardiabeniculturali.it/fotografie/schede-complete/IMM-2y040-0001126/>

## CODICI

Unità operativa: 2y040

Numero scheda: 1126

Codice scheda: IMM-2y040-0001126

Tipo di scheda: AFRLIMM

Identificazione: ritratto infantile. Lodovico Castiglioni

## SOGGETTO

### CLASSIFICAZIONE

Altra classificazione: ritratto

Tipo classificazione: Classificazione per genere fotografico Archivi dell'Immagine - Regione Lombardia

### THESAURUS [1 / 2]

Descrittore: biografia / ritratto

Tipo thesaurus: Thesaurus AESS, Archivi dell'Immagine - Regione Lombardia

### THESAURUS [2 / 2]

Descrittore: infanzia

Tipo thesaurus: Thesaurus AESS, Archivi dell'Immagine - Regione Lombardia

## LUOGO E DATA DELLA RIPRESA

### LOCALIZZAZIONE

Stato: Italia

Regione: Lombardia

Provincia: MI

Comune: Milano

Data: 1928/01

### DATAZIONE GENERICA

Secolo: XX

Frazione di secolo: secondo quarto

### DATAZIONE SPECIFICA

Da: 1928/01/01

A: 1928/01/31

## DEFINIZIONE CULTURALE

### AUTORE DELLA FOTOGRAFIA

Nome di persona o ente: Sommariva, Emilio

Tipo intestazione: P

Dati anagrafici/estremi cronologici: Lodi, 8 dicembre 1883 - Milano, 12 settembre 1956

Riferimento all'intervento: fotografo principale

Codice scheda autore: AUF-2y010-0000001

Motivazione dell'attribuzione: documentazione

## COMPILAZIONE

### COMPILAZIONE

Anno di redazione: 2010

Nome: Fois, Elena

Funzionario responsabile: Falchetti D.

## SUPPORTO COLLEGATO: AFRLSUP - SUP-2y040-0001367 [1 / 1]

### CODICI

Unità operativa: 2y040

Numero scheda: 1367

Codice scheda: SUP-2y040-0001367

### RIFERIMENTO SCHEDA IMMAGINE

Codice IDK della scheda immagine: IMM-2y040-0001126

Tipo scheda: F

Livello ricerca: C

### CODICE UNIVOCO

Codice regione: 03

Ente schedatore: R03/ MI0185

Ente competente: S27

### OGGETTO

#### OGGETTO

Definizione dell'oggetto: negativo

Natura biblioteconomica dell'oggetto: m

Originalità: originale

#### QUANTITA'

Numero oggetti/elementi: 1

### SOGGETTO

#### TITOLO

Titolo attribuito: Ritratto di Lodovico Castiglioni eseguito su commissione del padre, il conte Branda Castiglioni

Specifiche titolo: del catalogatore

### LOCALIZZAZIONE GEOGRAFICO-AMMINISTRATIVA

#### INDICAZIONE DEL CONTENITORE FISICO

Codice del contenitore fisico: 21440

Categoria del contenitore fisico: architettura

### **LOCALIZZAZIONE GEOGRAFICO-AMMINISTRATIVA ATTUALE**

Stato: Italia

Regione: Lombardia

Provincia: MI

Nome provincia: Milano

Codice ISTAT comune: 015146

Comune: Milano

### **COLLOCAZIONE SPECIFICA**

Tipologia: palazzo

Denominazione: Palazzo di Brera

Indirizzo: Via Brera, 28

Denominazione struttura conservativa - livello 1: Biblioteca Nazionale Braidense

Tipologia struttura conservativa: biblioteca

Altra denominazione [1 / 11]: Palazzo della Pinacoteca di Brera

Altra denominazione [2 / 11]: Palazzo della Pinacoteca di Brera

Altra denominazione [3 / 11]: Palazzo della Pinacoteca di Brera

Altra denominazione [4 / 11]: Palazzo della Pinacoteca di Brera

Altra denominazione [5 / 11]: Palazzo della Pinacoteca di Brera

Altra denominazione [6 / 11]: Palazzo della Pinacoteca di Brera

Altra denominazione [7 / 11]: Palazzo dell'Accademia di Brera

Altra denominazione [8 / 11]: Palazzo dell'Accademia di Brera

Altra denominazione [9 / 11]: Palazzo dell'Accademia di Brera

Altra denominazione [10 / 11]: Palazzo dell'Accademia di Brera

Altra denominazione [11 / 11]: Palazzo dell'Accademia di Brera

## **UBICAZIONE**

### **UBICAZIONE FOTO**

Fondo: Sommariva

Sezione: SOM

Contenitore: 1649

Specifiche: Contenitore SOM 1649

Collocazione: SOM. E. Is. I. 2249

Altra segnatura: SOM. E. Is. I. 2249

## **INVENTARIO**

Data: 2010

Numero di inventario generale: 4.1367

Numero di inventario di categoria: 664211/4.1367

## **CRONOLOGIA**

### **CRONOLOGIA GENERICA**

Secolo: XX

Frazione di secolo: secondo quarto

### **CRONOLOGIA SPECIFICA**

Da: 1928/01/01

A: 1928/01/31

### **MOTIVAZIONE CRONOLOGIA**

Motivazione: iscrizione

Specifiche: lastra datata

## **DATI TECNICI**

Indicazione di colore: BN

Materia e tecnica: gelatina bromuro d'argento/vetro

Specifiche tecniche: mascheratura, ritocco, vernice

### **MISURE**

Tipo misure: supporto primario

Unità di misura: mm

Altezza: 159

Larghezza: 119

Spessore: 1

Formato: 13x18

## DATI ANALITICI

### ISCRIZIONI [1 / 6]

Classe di appartenenza: documentaria

Tecnica di scrittura: a matita

Posizione: sul supporto primario: verso: sulla mascherina: a destra al centro

Trascrizione: 30418

### ISCRIZIONI [2 / 6]

Classe di appartenenza: documentaria

Tecnica di scrittura: a matita

Posizione: sul supporto primario: verso: sulla mascherina: a destra al centro

Trascrizione: 30418

### ISCRIZIONI [3 / 6]

Classe di appartenenza: didascalica

Tecnica di scrittura: a matita

Posizione: sul supporto primario: verso: sulla mascherina: a destra

Trascrizione: conte Branda Castiglioni

### ISCRIZIONI [4 / 6]

Tecnica di scrittura: a matita

Posizione: sul supporto primario: verso: sulla mascherina: a destra in alto

Trascrizione: 1- -/ 62[barrato]/ 102

### ISCRIZIONI [5 / 6]

Tecnica di scrittura: a matita

Posizione: sul supporto primario: verso: sulla mascherina: a destra in alto

Trascrizione: [...?][barrato]

### ISCRIZIONI [6 / 6]

Classe di appartenenza: documentaria

Tecnica di scrittura: a matita

Posizione: sul supporto primario: verso: sulla mascherina: a destra in basso

Trascrizione: Gennaio/ 1928

## CONSERVAZIONE

### STATO DI CONSERVAZIONE [1 / 2]

Riferimento alla parte: recto

Data: 2010

Stato di conservazione: buono

Indicazioni specifiche: macchie

### STATO DI CONSERVAZIONE [2 / 2]

Riferimento alla parte: verso

Data: 2010

Stato di conservazione: mediocre

Indicazioni specifiche: graffi / residui di colla / specchio d'argento

## CONDIZIONE GIURIDICA E VINCOLI

### CONDIZIONE GIURIDICA

Indicazione generica: proprietà stato

Indicazione specifica: Ministero per i Beni e le Attività Culturali - Biblioteca Nazionale Braidense

Indirizzo: Via Brera, 28

### ACQUISIZIONE

Tipo acquisizione: compravendita

Nome: Sommariva Linda e Sommariva Dalma

Data acquisizione: 1979

Luogo acquisizione: MI/ Milano

## FONTI E DOCUMENTI DI RIFERIMENTO

### DOCUMENTAZIONE FOTOGRAFICA

Codice univoco della risorsa: SC\_F\_SUP-2y040-0001367\_IMG-0000959948

Genere: documentazione allegata



Tipo: scansione

Nome del file originale: 2y040-0001367.jpg

## COMPILAZIONE

### COMPILAZIONE

Anno di redazione: 2010

Nome: Fois, Elena

Funzionario responsabile: Falchetti, Donatella

