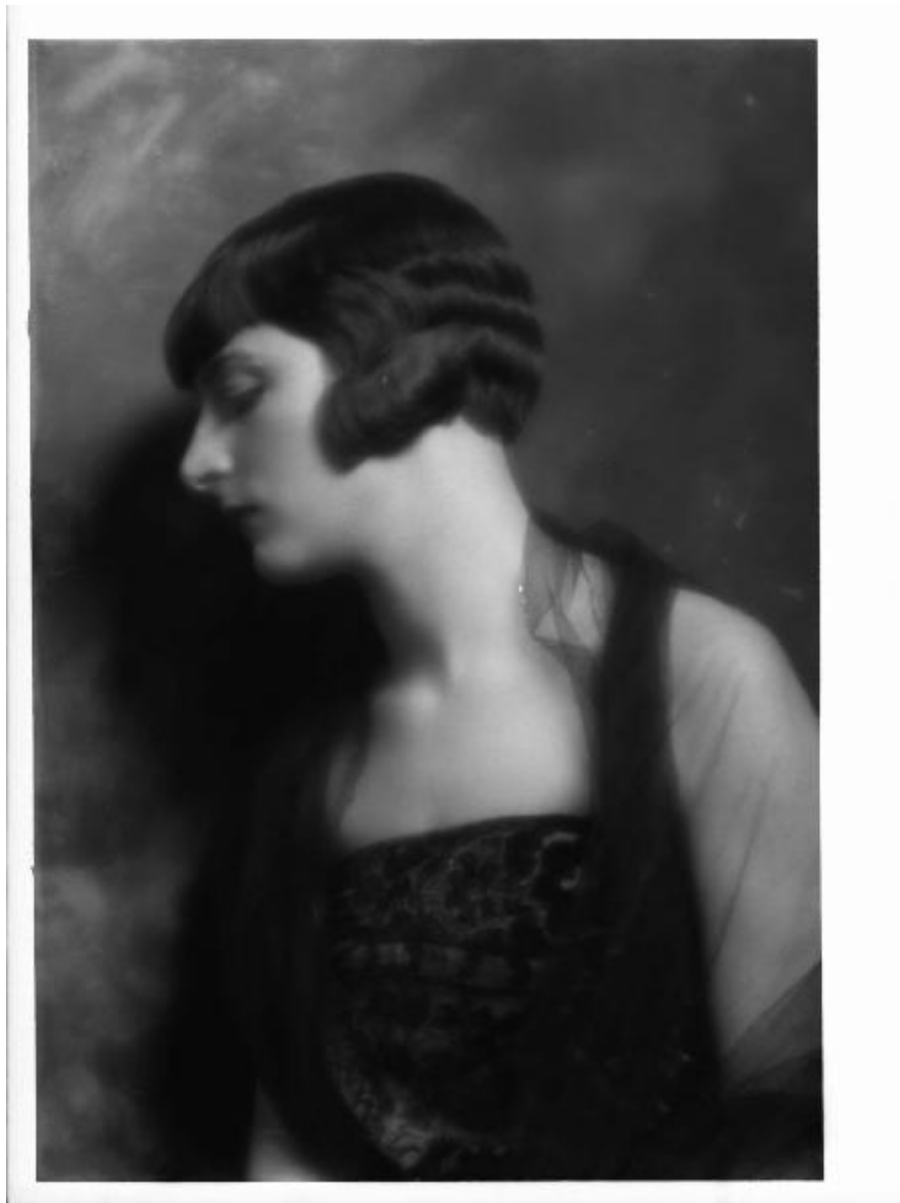


Ritratto femminile. Rosina Livio

Sommariva, Emilio



Link risorsa: <https://www.lombardiabeniculturali.it/fotografie/schede/IMM-2y040-0001186/>

Scheda SIRBeC: <https://www.lombardiabeniculturali.it/fotografie/schede-complete/IMM-2y040-0001186/>

CODICI

Unità operativa: 2y040

Numero scheda: 1186

Codice scheda: IMM-2y040-0001186

Tipo di scheda: AFRLIMM

Identificazione: ritratto femminile. Rosina Livio

SOGGETTO

CLASSIFICAZIONE

Altra classificazione: ritratto

Tipo classificazione: Classificazione per genere fotografico Archivi dell'Immagine - Regione Lombardia

THESAURUS

Descrittore: biografia / ritratto

Tipo thesaurus: Thesaurus AESS, Archivi dell'Immagine - Regione Lombardia

LUOGO E DATA DELLA RIPRESA

LOCALIZZAZIONE

Stato: Italia

Regione: Lombardia

Provincia: MI

Comune: Milano

Data: 1926 - 1927

DATAZIONE GENERICA

Secolo: XX

Frazione di secolo: secondo quarto

DATAZIONE SPECIFICA

Da: 1926

A: 1927

DEFINIZIONE CULTURALE

AUTORE DELLA FOTOGRAFIA

Nome di persona o ente: Sommariva, Emilio

Tipo intestazione: P

Dati anagrafici/estremi cronologici: Lodi, 8 dicembre 1883 - Milano, 12 settembre 1956

Riferimento all'intervento: fotografo principale

Codice scheda autore: AUF-2y010-0000001

Motivazione dell'attribuzione: documentazione

COMPILAZIONE

COMPILAZIONE

Anno di redazione: 2010

Nome: Fois, Elena

Funzionario responsabile: Falchetti D.

SUPPORTO COLLEGATO: AFRLSUP - SUP-2y040-0001427 [1 / 1]

CODICI

Unità operativa: 2y040

Numero scheda: 1427

Codice scheda: SUP-2y040-0001427

RIFERIMENTO SCHEDA IMMAGINE

Codice IDK della scheda immagine: IMM-2y040-0001186

Tipo scheda: F

Livello ricerca: C

CODICE UNIVOCO

Codice regione: 03

Ente schedatore: R03/ MI0185

Ente competente: S27

OGGETTO

OGGETTO

Definizione dell'oggetto: negativo

Natura biblioteconomica dell'oggetto: m

Originalità: originale

QUANTITA'

Numero oggetti/elementi: 1

SOGGETTO

TITOLO

Titolo attribuito: Ritratto di Rosina Livio

Specifiche titolo: del catalogatore

LOCALIZZAZIONE GEOGRAFICO-AMMINISTRATIVA

INDICAZIONE DEL CONTENITORE FISICO

Codice del contenitore fisico: 21440

Categoria del contenitore fisico: architettura

LOCALIZZAZIONE GEOGRAFICO-AMMINISTRATIVA ATTUALE

Stato: Italia

Regione: Lombardia

Provincia: MI

Nome provincia: Milano

Codice ISTAT comune: 015146

Comune: Milano

COLLOCAZIONE SPECIFICA

Tipologia: palazzo

Denominazione: Palazzo di Brera

Indirizzo: Via Brera, 28

Denominazione struttura conservativa - livello 1: Biblioteca Nazionale Braidense

Tipologia struttura conservativa: biblioteca

Altra denominazione [1 / 11]: Palazzo dell'Accademia di Brera

Altra denominazione [2 / 11]: Palazzo della Pinacoteca di Brera

Altra denominazione [3 / 11]: Palazzo della Pinacoteca di Brera

Altra denominazione [4 / 11]: Palazzo della Pinacoteca di Brera

Altra denominazione [5 / 11]: Palazzo dell'Accademia di Brera

Altra denominazione [6 / 11]: Palazzo della Pinacoteca di Brera

Altra denominazione [7 / 11]: Palazzo della Pinacoteca di Brera

Altra denominazione [8 / 11]: Palazzo della Pinacoteca di Brera

Altra denominazione [9 / 11]: Palazzo dell'Accademia di Brera

Altra denominazione [10 / 11]: Palazzo dell'Accademia di Brera

Altra denominazione [11 / 11]: Palazzo dell'Accademia di Brera

UBICAZIONE

UBICAZIONE FOTO

Fondo: Sommariva

Sezione: SOM

Contenitore: 1643

Specifiche: Contenitore SOM 1643

Collocazione: SOM. E. Is. I. 2421

Altra segnatura: SOM. E. Is. I. 2421

INVENTARIO

Data: 2010

Numero di inventario generale: 4.1427

Numero di inventario di categoria: 664211/4.1427

CRONOLOGIA

CRONOLOGIA GENERICA

Secolo: XX

Frazione di secolo: secondo quarto

CRONOLOGIA SPECIFICA

Da: 1926

A: 1927

MOTIVAZIONE CRONOLOGIA [1 / 3]

Motivazione: iscrizione

Specifiche: numero di lastra

MOTIVAZIONE CRONOLOGIA [2 / 3]

Motivazione: documentazione

Specifiche: libri inventario

MOTIVAZIONE CRONOLOGIA [3 / 3]

Motivazione: confronto

Specifiche: lastra appartenente alla medesima sessione di posa (cfr. nn. inv. 28593)

DATI TECNICI

Indicazione di colore: BN

Materia e tecnica: gelatina bromuro d'argento/vetro

Specifiche tecniche: mascheratura, ritocco, vernice

MISURE

Tipo misure: supporto primario

Unità di misura: mm

Altezza: 159

Larghezza: 119

Spessore: 1

Formato: 13x18

DATI ANALITICI

ISCRIZIONI [1 / 4]

Classe di appartenenza: documentaria

Tecnica di scrittura: a matita

Posizione: sul supporto primario: verso: sulla mascherina: a sinistra in alto

Trascrizione: 28595

ISCRIZIONI [2 / 4]

Classe di appartenenza: didascalica

Tecnica di scrittura: a matita

Posizione: sul supporto primario: verso: sulla mascherina: a sinistra al centro

Trascrizione: Rosina Livio

ISCRIZIONI [3 / 4]

Tecnica di scrittura: a matita

Posizione: sul supporto primario: verso: sulla mascherina: a sinistra in basso

Trascrizione: 102

ISCRIZIONI [4 / 4]

Tecnica di scrittura: a matita

Posizione: sul supporto primario: verso: sulla mascherina: a sinistra in alto

Trascrizione: 102 2

CONSERVAZIONE

STATO DI CONSERVAZIONE [1 / 2]

Riferimento alla parte: recto

Data: 2010

Stato di conservazione: buono

Indicazioni specifiche: macchie

STATO DI CONSERVAZIONE [2 / 2]

Riferimento alla parte: verso

Data: 2010

Stato di conservazione: discreto

Indicazioni specifiche: impronte / macchie / residui di colla / specchio d'argento

CONDIZIONE GIURIDICA E VINCOLI

CONDIZIONE GIURIDICA

Indicazione generica: proprietà stato

Indicazione specifica: Ministero per i Beni e le Attività Culturali - Biblioteca Nazionale Braidense

Indirizzo: Via Brera, 28

ACQUISIZIONE

Tipo acquisizione: compravendita

Nome: Sommariva Linda e Sommariva Dalma

Data acquisizione: 1979

Luogo acquisizione: MI/ Milano

FONTI E DOCUMENTI DI RIFERIMENTO

DOCUMENTAZIONE FOTOGRAFICA

Codice univoco della risorsa: SC_F_SUP-2y040-0001427_IMG-0000960143

Genere: documentazione allegata

Tipo: scansione

Nome del file originale: 2y040-0001427.jpg

COMPILAZIONE

COMPILAZIONE

Anno di redazione: 2010

Nome: Fois, Elena

Funzionario responsabile: Falchetti, Donatella

