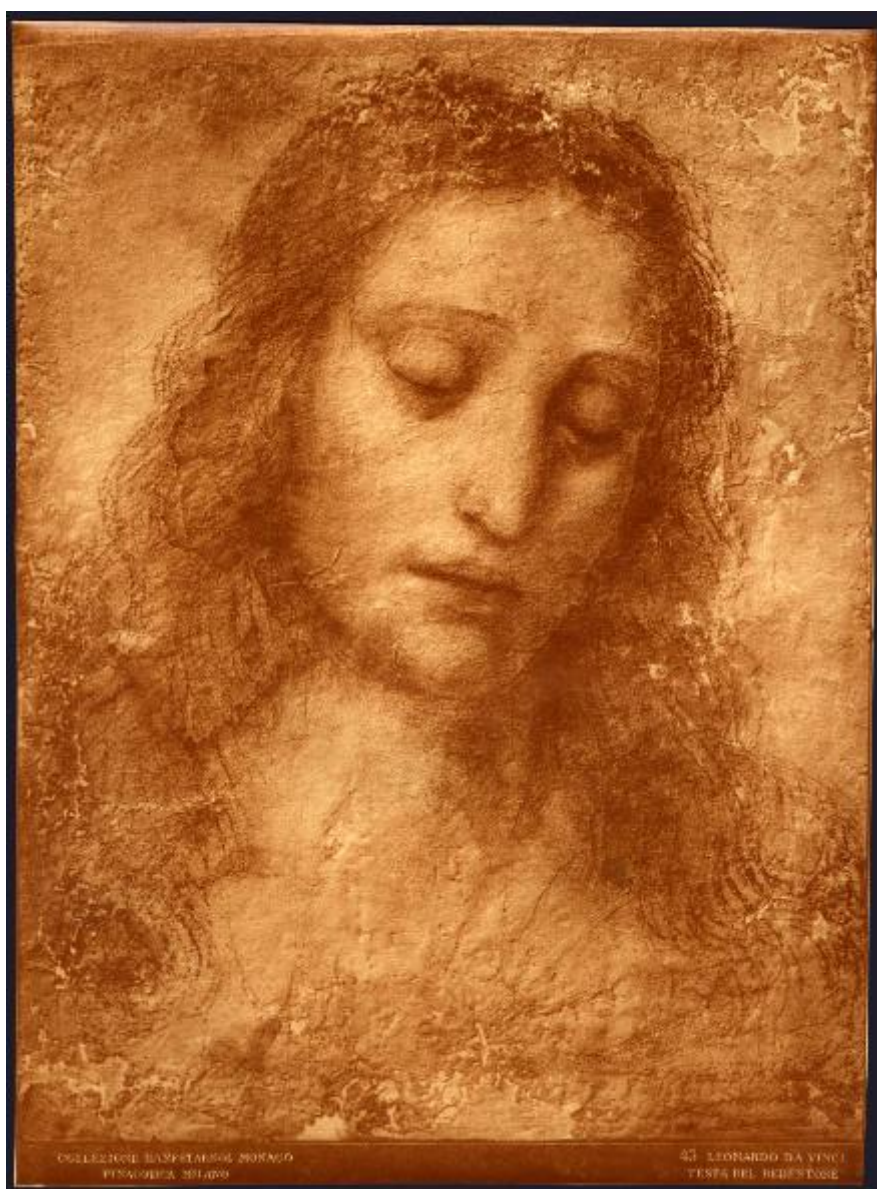


**Disegno - Testa di Cristo Redentore - da Leonardo da Vinci - artista milanese - Milano - Pinacoteca di Brera - inv. Gen. 150**

**Hanfstaengl, Franz Seraph**



Scheda SIRBeC: <https://www.lombardiabeniculturali.it/fotografie/schede-complete/IMM-3a010-000034/>

## CODICI

Unità operativa: 3a010

Numero scheda: 34

Codice scheda: IMM-3a010-0000034

Tipo di scheda: AFRLIMM

## SOGGETTO

### SOGGETTO

Indicazioni sul soggetto: Studio della testa di Cristo dal Cenacolo di Santa Maria delle Grazie.

Identificazione

Disegno - Testa di Cristo Redentore - da Leonardo da Vinci - artista milanese - Milano - Pinacoteca di Brera - inv. Gen. 150

### CLASSIFICAZIONE [1 / 2]

Altra classificazione: foto d'arte

Tipo classificazione: Classificazione per genere fotografico Archivi dell'Immagine - Regione Lombardia

### CLASSIFICAZIONE [2 / 2]

Altra classificazione: riproduzione

Tipo classificazione: Classificazione per genere fotografico Archivi dell'Immagine - Regione Lombardia

### THESAURUS

Descrittore: arte

Tipo thesaurus: Thesaurus AESS, Archivi dell'Immagine - Regione Lombardia

## LUOGO E DATA DELLA RIPRESA

### LOCALIZZAZIONE

Stato: Italia

Regione: Lombardia

Provincia: MI

Comune: Milano

Data: 1877 ante

### DATAZIONE SPECIFICA

A: 1877

Validità: ante

## DEFINIZIONE CULTURALE

### AUTORE DELLA FOTOGRAFIA

Nome di persona o ente: Hanfstaengl, Franz Seraph

Tipo intestazione: P

Dati anagrafici/estremi cronologici: 1804-1877

Riferimento all'intervento: fotografo principale

Codice scheda autore: AUF-3a010-0000039

Motivazione dell'attribuzione: bibliografia

## COMPILAZIONE

### COMPILAZIONE

Anno di redazione: 1999

Ente compilatore: Civico Archivio Fotografico di Milano

Nome [1 / 2]: Scala, Daniela

Nome [2 / 2]: Paoli, Silvia

Referente scientifico: Ginex, Giovanna

Funzionario responsabile: Salsi, Claudio

### AGGIORNAMENTO-REVISIONE [1 / 5]

Data: 2007

Nome: Scala, Daniela

Ente: Civico Archivio Fotografico - Milano

Referente scientifico: Paoli, Silvia

Funzionario responsabile [1 / 2]: Paoli, Silvia

Funzionario responsabile [2 / 2]: Paoli, Silvia

### AGGIORNAMENTO-REVISIONE [2 / 5]

Data: 2009

Nome: Scala, Daniela

Ente: Civico Archivio Fotografico - Milano

Referente scientifico: Paoli, Silvia

Funzionario responsabile [1 / 2]: Paoli, Silvia

Funzionario responsabile [2 / 2]: Paoli, Silvia

**AGGIORNAMENTO-REVISIONE [3 / 5]**

Data: 2011

Nome: Bertelli, Simone

Ente: Civico Archivio Fotografico - Milano

Referente scientifico: Paoli, Silvia

Funzionario responsabile: Paoli, Silvia

**AGGIORNAMENTO-REVISIONE [4 / 5]**

Data: 2012

Nome: Brison, Benedetta

Ente: Civico Archivio Fotografico - Milano

Referente scientifico: Paoli, Silvia

Funzionario responsabile: Paoli, Silvia

**AGGIORNAMENTO-REVISIONE [5 / 5]**

Data: 2016

Nome: Scandiani, Marta

Ente: Civico Archivio Fotografico - Milano

Referente scientifico: Paoli, Silvia

Funzionario responsabile: Paoli, Silvia

## SUPPORTO COLLEGATO: AFRLSUP - SUP-3a010-0000035 [1 / 1]

### CODICI

Unità operativa: 3a010

Numero scheda: 35

Codice scheda: SUP-3a010-0000035

### RIFERIMENTO SCHEDA IMMAGINE

Codice IDK della scheda immagine: IMM-3a010-0000034

Tipo scheda: F

Livello ricerca: I

### CODICE UNIVOCO

Codice regione: 03

Ente schedatore: R03/ Civico Archivio Fotografico di Milano

Ente competente: S27

### OGGETTO

#### OGGETTO

Definizione dell'oggetto: positivo

Natura biblioteconomica dell'oggetto: m

Originalità: originale

#### QUANTITA'

Numero oggetti/elementi: 1

### SOGGETTO

#### TITOLO

Titolo proprio: Leonardo da Vinci. Testa del Redentore.

Specifiche titolo: dell'autore

### LOCALIZZAZIONE GEOGRAFICO-AMMINISTRATIVA

#### INDICAZIONE DEL CONTENITORE FISICO

Codice del contenitore fisico: 19

Categoria del contenitore fisico: architettura

### **LOCALIZZAZIONE GEOGRAFICO-AMMINISTRATIVA ATTUALE**

Stato: Italia

Regione: Lombardia

Provincia: MI

Nome provincia: Milano

Codice ISTAT comune: 015146

Comune: Milano

### **COLLOCAZIONE SPECIFICA**

Tipologia: castello

Denominazione: Castello Sforzesco - complesso

Indirizzo: Piazza Castello

Denominazione struttura conservativa - livello 1: Raccolte Grafiche e Fotografiche del Castello Sforzesco

Denominazione struttura conservativa - livello 2: Civico Archivio Fotografico

Tipologia struttura conservativa: archivio

## **UBICAZIONE**

### **UBICAZIONE FOTO**

Fondo: Raccolta Luca Beltrami

Sezione: RLB

Contenitore: 33

Collocazione: RLB 34

### **INVENTARIO**

Data: 1933 - 1939

Collocazione: disperso

Numero di inventario generale: RLB 34

## **CRONOLOGIA**

### **CRONOLOGIA GENERICA**

Secolo: XIX

Frazione di secolo: ultimo quarto

### **CRONOLOGIA SPECIFICA**

A: 1877

Validità: ante

### **MOTIVAZIONE CRONOLOGIA**

Motivazione: analisi storica

Specifiche: data di morte del fotografo (ante quem)

## **PRODUZIONE E DIFFUSIONE**

### **RESPONSABILITA'**

Nome di persona o ente: Collezione Hanfstaengl Monaco

Tipo intestazione: E

## **DATI TECNICI**

Indicazione di colore: BN

Materia e tecnica: collotipia

### **MISURE**

Tipo misure: supporto primario

Unità di misura: mm

Altezza: 263

Larghezza: 198

Formato: 21x27

## **DATI ANALITICI**

### **ISCRIZIONI**

Classe di appartenenza: didascalica

Tecnica di scrittura: fotografica

Posizione: supporto primario: recto: in basso

Autore: Hanfstaengl



Trascrizione: Collezione Hanfstaengl Monaco/ Pinacoteca Milano/ 43 Leonardo da Vinci/ Testa del Redentore

### **STEMMI/MARCHI/TIMBRI**

Classe di appartenenza: timbro

Qualificazione: di collezione

Identificazione: Raccolta Beltrami

Posizione: supporto primario: verso: in alto a sinistra

#### Descrizione

timbro a inchiostro blu con la scritta a lettere capitali: "RACCOLTA BELTRAMI". Il timbro è da considerare unito al timbro sottostante a inchiostro nero con l'indicazione numerica: "34"

## **CONSERVAZIONE**

### **STATO DI CONSERVAZIONE**

Data: 2007

Stato di conservazione: buono

## **CONDIZIONE GIURIDICA E VINCOLI**

### **CONDIZIONE GIURIDICA**

Indicazione generica: proprietà Ente pubblico territoriale

Indicazione specifica: Comune di Milano

Indirizzo: Piazza della Scala, 2 - 20121 Milano

### **ACQUISIZIONE**

Tipo acquisizione: legato

Nome: Beltrami, Luca

Data acquisizione: 1933

Luogo acquisizione: Milano

## **FONTI E DOCUMENTI DI RIFERIMENTO**

### **DOCUMENTAZIONE FOTOGRAFICA**

Codice univoco della risorsa: SC\_F\_SUP-3a010-0000035\_IMG-0000029244

Genere: documentazione allegata

Tipo: matrice digitale colore

Codice identificativo: RLB00034

Collocazione del file nell'archivio locale: RLB

Nome del file originale: RLB\_00034.jpg

### **BIBLIOGRAFIA [1 / 2]**

Genere: bibliografia specifica

Autore: Archeologia del

Titolo libro o rivista

Archeologia del cenacolo. Ricostruzione e diffusione dell'icona leonardesca: disegni, incisioni e fotografie

Luogo di edizione: Milano

Anno di edizione: 2017

Codice scheda bibliografia: 3a230-00006

V., pp., nn.: p. 96, n. 37

### **BIBLIOGRAFIA [2 / 2]**

Genere: bibliografia di confronto

Titolo libro o rivista: Luca Beltrami. 1854-1933. Storia, arte e architettura a Milano

Luogo di edizione: Cinisello Balsamo (Milano)

Anno di edizione: 2014

Codice scheda bibliografia: 3a240-00012

## **ACCESSO AI DATI**

### **SPECIFICHE DI ACCESSO AI DATI**

Profilo di accesso: 1

Motivazione: bene conservato presso un Ente pubblico

## **COMPILAZIONE**

### **COMPILAZIONE**

Anno di redazione: 1999

Ente compilatore: Civico Archivio Fotografico di Milano

Nome [1 / 2]: Scala, Daniela

Nome [2 / 2]: Paoli, Silvia

Referente scientifico: Ginex, Giovanna

Funzionario responsabile: Salsi, Claudio

**AGGIORNAMENTO-REVISIONE [1 / 4]**

Anno di aggiornamento/revisione: 2007

Nome: Scala, Daniela

Ente compilatore: Civico Archivio Fotografico - Milano

Referente scientifico: Paoli, Silvia

Funzionario responsabile: Paoli, Silvia

**AGGIORNAMENTO-REVISIONE [2 / 4]**

Anno di aggiornamento/revisione: 2009

Nome: Scala, Daniela

Ente compilatore: Civico Archivio Fotografico - Milano

Referente scientifico: Paoli, Silvia

Funzionario responsabile: Paoli, Silvia

**AGGIORNAMENTO-REVISIONE [3 / 4]**

Anno di aggiornamento/revisione: 2012

Nome: Brison, Benedetta

Ente compilatore: Civico Archivio Fotografico - Milano

Referente scientifico: Paoli, Silvia

Funzionario responsabile: Paoli, Silvia

**AGGIORNAMENTO-REVISIONE [4 / 4]**

Anno di aggiornamento/revisione: 2016

Nome: Scandiani, Marta

Ente compilatore: Civico Archivio Fotografico - Milano

Referente scientifico: Paoli, Silvia

Funzionario responsabile: Paoli, Silvia

