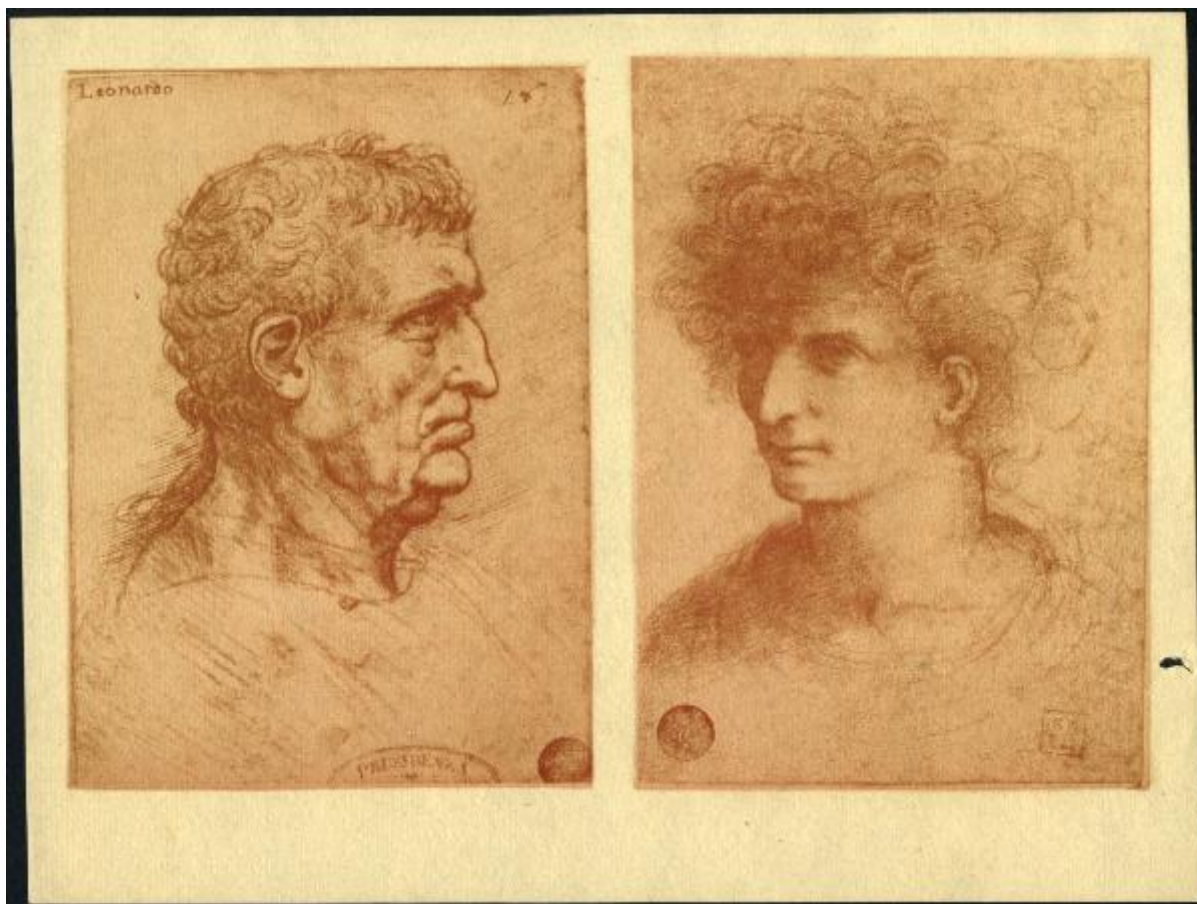


**Disegno - Testa d'uomo di profilo e testa di giovane -
Leonardo da Vinci e Giovanni Agostino da Lodi
(rispettivamente) - Venezia - Gallerie dell'Accademia -
inv. 264 - inv. 262**

Alinari, Fratelli (stabilimento)



Link risorsa: <https://www.lombardiabeniculturali.it/fotografie/schede/IMM-3a010-000087/>

Scheda SIRBeC: <https://www.lombardiabeniculturali.it/fotografie/schede-complete/IMM-3a010-000087/>

CODICI

Unità operativa: 3a010

Numero scheda: 87

Codice scheda: IMM-3a010-0000087

Tipo di scheda: AFRLIMM

Identificazione

Disegno - Testa d'uomo di profilo e testa di giovane - Leonardo da Vinci e Giovanni Agostino da Lodi (rispettivamente) - Venezia - Gallerie dell'Accademia - inv. 264 - inv. 262

SOGGETTO

CLASSIFICAZIONE [1 / 2]

Altra classificazione: foto d'arte

Tipo classificazione: Classificazione per genere fotografico Archivi dell'Immagine - Regione Lombardia

CLASSIFICAZIONE [2 / 2]

Altra classificazione: riproduzione

Tipo classificazione: Classificazione per genere fotografico Archivi dell'Immagine - Regione Lombardia

THESAURUS [1 / 2]

Descrittore: arte

Tipo thesaurus: Thesaurus AESS, Archivi dell'Immagine - Regione Lombardia

THESAURUS [2 / 2]

Descrittore: biografia / ritratto

Tipo thesaurus: Thesaurus AESS, Archivi dell'Immagine - Regione Lombardia

LUOGO E DATA DELLA RIPRESA

LOCALIZZAZIONE

Stato: Italia

Regione: Veneto

Provincia: VE

Comune: Venezia

Data: secc. XIX/XX fine/inizio

DATAZIONE GENERICA

Secolo: XIX/XX

Frazione di secolo: fine/inizio

DEFINIZIONE CULTURALE

AUTORE DELLA FOTOGRAFIA

Nome di persona o ente: Alinari, Fratelli

Tipo intestazione: E

Dati anagrafici/estremi cronologici: 1852-

Riferimento all'autore: stabilimento

Riferimento all'intervento: fotografo principale

Codice scheda autore: AUF-3a010-0000005

Motivazione dell'attribuzione: bibliografia

Specifiche sull'attribuzione: Fratelli Alinari 2004 (risorsa digitale remota)

AUTORE OPERA FOTOGRAFATA [1 / 2]

Nome di persona o ente: Leonardo da Vinci

Tipo intestazione: P

Dati anagrafici: 1452-1519

Riferimento all'intervento: disegnatore

Codice scheda autore: LOM60-06174

Sigla per citazione: 00006174

Motivazione dell'attribuzione: bibliografia

AUTORE OPERA FOTOGRAFATA [2 / 2]

Nome di persona o ente: Giovanni Agostino da Lodi

Tipo intestazione: P

COMPILAZIONE

COMPILAZIONE

Anno di redazione: 1999

Ente compilatore: Civico Archivio Fotografico di Milano

Nome [1 / 2]: Scala, Daniela

Nome [2 / 2]: Paoli, Silvia

Referente scientifico: Ginex, Giovanna

Funzionario responsabile: Salsi, Claudio

AGGIORNAMENTO-REVISIONE [1 / 5]

Data: 2007

Nome: Scala, Daniela

Ente: Civico Archivio Fotografico - Milano

Referente scientifico: Paoli, Silvia

Funzionario responsabile [1 / 2]: Paoli, Silvia

Funzionario responsabile [2 / 2]: Paoli, Silvia

AGGIORNAMENTO-REVISIONE [2 / 5]

Data: 2009

Nome: Scala, Daniela

Ente: Civico Archivio Fotografico - Milano

Referente scientifico: Paoli, Silvia

Funzionario responsabile [1 / 2]: Paoli, Silvia

Funzionario responsabile [2 / 2]: Paoli, Silvia

AGGIORNAMENTO-REVISIONE [3 / 5]

Data: 2011

Nome: Bertelli, Simone

Ente: Civico Archivio Fotografico - Milano

Referente scientifico: Paoli, Silvia

Funzionario responsabile: Paoli, Silvia

AGGIORNAMENTO-REVISIONE [4 / 5]

Data: 2012

Nome: Brison, Benedetta

Ente: Civico Archivio Fotografico - Milano

Referente scientifico: Paoli, Silvia

Funzionario responsabile: Paoli, Silvia

AGGIORNAMENTO-REVISIONE [5 / 5]

Data: 2016

Nome: Scandiani, Marta

Ente: Civico Archivio Fotografico - Milano

Referente scientifico: Paoli, Silvia

Funzionario responsabile: Paoli, Silvia

SUPPORTO COLLEGATO: AFRLSUP - SUP-3a010-0000090 [1 / 1]

CODICI

Unità operativa: 3a010

Numero scheda: 90

Codice scheda: SUP-3a010-0000090

RIFERIMENTO SCHEDA IMMAGINE

Codice IDK della scheda immagine: IMM-3a010-0000087

Tipo scheda: F

Livello ricerca: I

CODICE UNIVOCO

Codice regione: 03

Ente schedatore: R03/ Civico Archivio Fotografico di Milano

Ente competente: S27

OGGETTO

OGGETTO

Definizione dell'oggetto: positivo

Natura biblioteconomica dell'oggetto: m

Originalità: originale

QUANTITA'

Numero oggetti/elementi: 1

SOGGETTO

TITOLO [1 / 2]

Titolo attribuito: Venezia. Gallerie dell'Accademia. Leonardo da Vinci e cerchia. Testa d'uomo di profilo e busto di giovane.

Specifiche titolo: bibliografia: Cogliati Arano 1981

TITOLO [2 / 2]

Titolo attribuito: Testa di vecchio/ Testa di giovane

Specifiche titolo: bibliografia: Fratelli Alinari 2004 (risorsa digitale remota)

LOCALIZZAZIONE GEOGRAFICO-AMMINISTRATIVA

INDICAZIONE DEL CONTENITORE FISICO

Codice del contenitore fisico: 19

Categoria del contenitore fisico: architettura

LOCALIZZAZIONE GEOGRAFICO-AMMINISTRATIVA ATTUALE

Stato: Italia

Regione: Lombardia

Provincia: MI

Nome provincia: Milano

Codice ISTAT comune: 015146

Comune: Milano

COLLOCAZIONE SPECIFICA

Tipologia: castello

Denominazione: Castello Sforzesco - complesso

Indirizzo: Piazza Castello

Denominazione struttura conservativa - livello 1: Raccolte Grafiche e Fotografiche del Castello Sforzesco

Denominazione struttura conservativa - livello 2: Civico Archivio Fotografico

Tipologia struttura conservativa: archivio

UBICAZIONE

UBICAZIONE FOTO

Fondo: Raccolta Luca Beltrami

Sezione: RLB

Contenitore: 95

Collocazione: RLB 102

INVENTARIO

Data: 1933 - 1939

Collocazione: disperso

Numero di inventario generale: RLB 102

CRONOLOGIA

CRONOLOGIA GENERICA

Secolo: XIX/XX

Frazione di secolo: fine/inizio

MOTIVAZIONE CRONOLOGIA

Motivazione: contesto

PRODUZIONE E DIFFUSIONE

RESPONSABILITA'

Nome di persona o ente: Alinari, Fratelli

Tipo intestazione: E

Dati anagrafici/estremi cronologici: 1852/

Specifiche sull'attribuzione: Fratelli Alinari 2004 (risorsa digitale remota)

Codice scheda autore: AUF-3a010-0000005

Sigla per citazione: 00000005

Riferimento al ruolo: editore ["publisher"]

Motivazione dell'attribuzione: bibliografia

DATI TECNICI

Indicazione di colore: BN

Materia e tecnica: collotipia

MISURE

Tipo misure: supporto primario

Unità di misura: mm

Altezza: 165

Larghezza: 216

Formato: 18x24

DATI ANALITICI

ISCRIZIONI [1 / 2]

Classe di appartenenza: documentaria

Tecnica di scrittura: a matita

Posizione: supporto primario: verso: in alto a sinistra

Trascrizione: C. II/ 32

ISCRIZIONI [2 / 2]

Classe di appartenenza: documentaria

Tecnica di scrittura: a matita

Posizione: supporto primario: verso: in basso a destra

Trascrizione: 1062.

STEMMI/MARCHI/TIMBRI

Classe di appartenenza: timbro

Qualificazione: di collezione

Identificazione: Raccolta Beltrami

Posizione: supporto primario: verso: in basso a sinistra

Descrizione

timbro a inchiostro blu con la scritta a lettere capitali: "RACCOLTA BELTRAMI". Il timbro è da considerare unito al timbro sottostante a inchiostro nero con l'indicazione numerica: "102"

CONSERVAZIONE

STATO DI CONSERVAZIONE

Data: 2007

Stato di conservazione: buono

CONDIZIONE GIURIDICA E VINCOLI

CONDIZIONE GIURIDICA

Indicazione generica: proprietà Ente pubblico territoriale

Indicazione specifica: Comune di Milano

Indirizzo: Piazza della Scala, 2 - 20121 Milano

ACQUISIZIONE

Tipo acquisizione: legato

Nome: Beltrami, Luca

Data acquisizione: 1933

Luogo acquisizione: Milano

FONTI E DOCUMENTI DI RIFERIMENTO

DOCUMENTAZIONE FOTOGRAFICA

Codice univoco della risorsa: SC_F_SUP-3a010-0000090_IMG-0000029298

Genere: documentazione allegata

Tipo: matrice digitale colore

Codice identificativo: RLB00102

Collocazione del file nell'archivio locale: RLB

Nome del file originale: RLB_00102.jpg

BIBLIOGRAFIA [1 / 2]

Genere: bibliografia di confronto

Autore: Cogliati Arano L.

Titolo libro o rivista: Disegni di Leonardo e della sua cerchia alla Biblioteca Ambrosiana di Milano

Luogo di edizione: Milano

Anno di edizione: 1981

Codice scheda bibliografia: 3a050-00025

BIBLIOGRAFIA [2 / 2]

Genere: bibliografia di confronto

Titolo libro o rivista: Luca Beltrami. 1854-1933. Storia, arte e architettura a Milano

Luogo di edizione: Cinisello Balsamo (Milano)

Anno di edizione: 2014

Codice scheda bibliografia: 3a240-00012

ACCESSO AI DATI

SPECIFICHE DI ACCESSO AI DATI

Profilo di accesso: 1

Motivazione: bene conservato presso un Ente pubblico

COMPILAZIONE

COMPILAZIONE

Anno di redazione: 1999

Ente compilatore: Civico Archivio Fotografico di Milano

Nome [1 / 2]: Scala, Daniela

Nome [2 / 2]: Paoli, Silvia

Referente scientifico: Ginex, Giovanna

Funzionario responsabile: Salsi, Claudio

AGGIORNAMENTO-REVISIONE [1 / 4]

Anno di aggiornamento/revisione: 2007

Nome: Scala, Daniela

Ente compilatore: Civico Archivio Fotografico - Milano

Referente scientifico: Paoli, Silvia

Funzionario responsabile: Paoli, Silvia

AGGIORNAMENTO-REVISIONE [2 / 4]

Anno di aggiornamento/revisione: 2009

Nome: Scala, Daniela

Ente compilatore: Civico Archivio Fotografico - Milano

Referente scientifico: Paoli, Silvia

Funzionario responsabile: Paoli, Silvia

AGGIORNAMENTO-REVISIONE [3 / 4]

Anno di aggiornamento/revisione: 2012

Nome: Brison, Benedetta

Ente compilatore: Civico Archivio Fotografico - Milano

Referente scientifico: Paoli, Silvia

Funzionario responsabile: Paoli, Silvia

AGGIORNAMENTO-REVISIONE [4 / 4]

Anno di aggiornamento/revisione: 2016

Nome: Scandiani, Marta

Ente compilatore: Civico Archivio Fotografico - Milano

Referente scientifico: Paoli, Silvia

Funzionario responsabile: Paoli, Silvia

