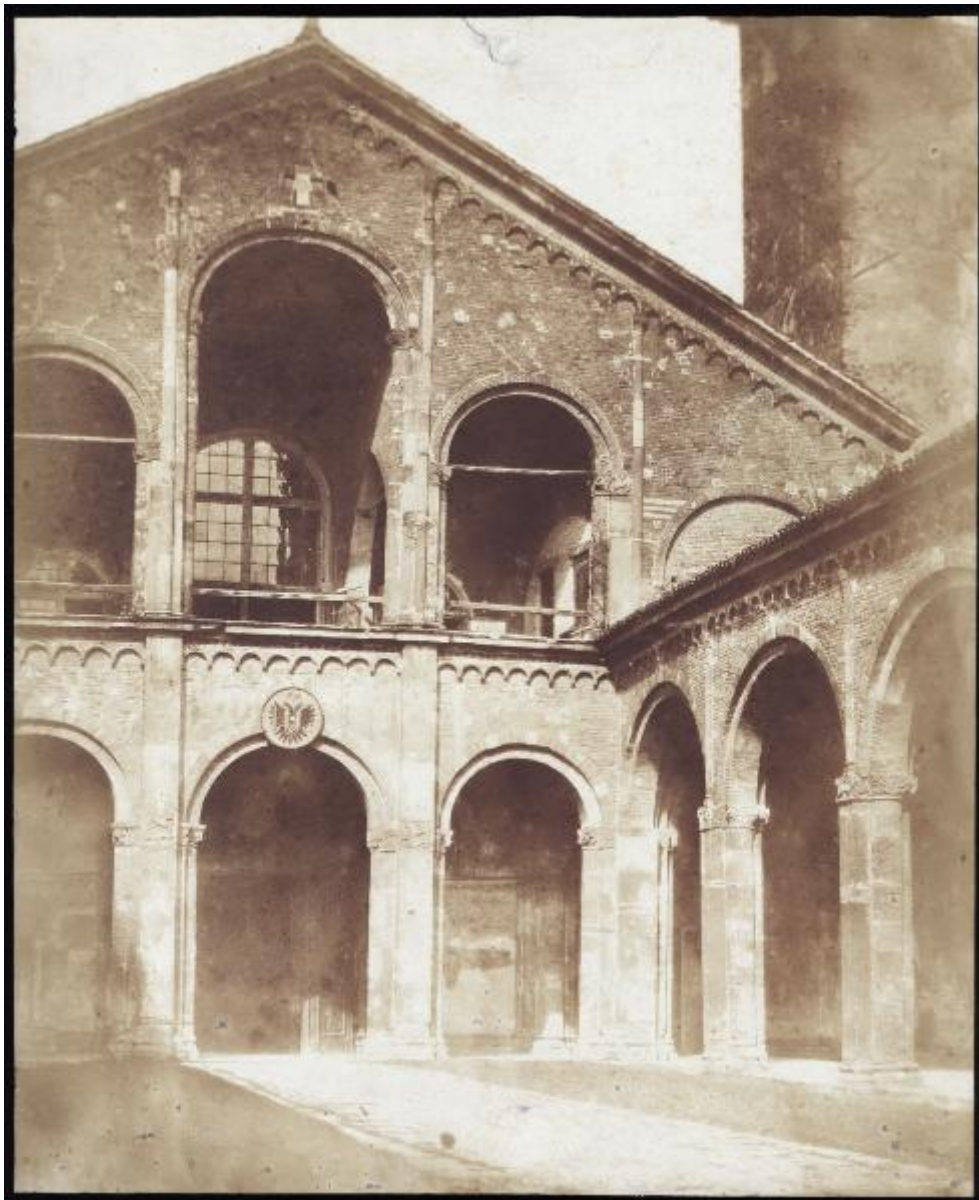


Milano - Basilica di Sant'Ambrogio - Quadriportico e facciata

Sacchi, Luigi (studio)



Link risorsa: <https://www.lombardiabeniculturali.it/fotografie/schede/IMM-3a010-0000172/>

Scheda SIRBeC: <https://www.lombardiabeniculturali.it/fotografie/schede-complete/IMM-3a010-0000172/>

CODICI

Unità operativa: 3a010

Numero scheda: 172

Codice scheda: IMM-3a010-0000172

Tipo di scheda: AFRLIMM

SOGGETTO

SOGGETTO

Indicazioni sul soggetto

La facciata della basilica di Sant'Ambrogio è ripresa sul lato destro, con parte del nartece e del campanile dei monaci, eretto nell'VIII secolo. Sull'arco centrale del nartece è presente lo stemma imperiale asburgico con l'aquila bicipite.

Identificazione: Milano - Basilica di Sant'Ambrogio - Quadriportico e facciata

CLASSIFICAZIONE [1 / 2]

Altra classificazione: architettura

Tipo classificazione: Classificazione per genere fotografico Archivi dell'Immagine - Regione Lombardia

CLASSIFICAZIONE [2 / 2]

Altra classificazione: foto d'arte

Tipo classificazione: Classificazione per genere fotografico Archivi dell'Immagine - Regione Lombardia

THESAURUS

Descrittore: architettura

Tipo thesaurus: Thesaurus AESS, Archivi dell'Immagine - Regione Lombardia

LUOGO E DATA DELLA RIPRESA

LOCALIZZAZIONE

Stato: Italia

Regione: Lombardia

Provincia: MI

Comune: Milano

Data: 1851-1854

DATAZIONE GENERICA

Secolo: XIX

Frazione di secolo: terzo quarto

DATAZIONE SPECIFICA

Da: 1851

A: 1854

DEFINIZIONE CULTURALE

AUTORE DELLA FOTOGRAFIA

Nome di persona o ente: Sacchi, Luigi

Tipo intestazione: P

Dati anagrafici/estremi cronologici: Milano, 4 agosto 1805 - 22 giugno 1861

Riferimento all'autore: studio

Riferimento all'intervento: fotografo principale

Codice scheda autore: AUF-3a010-0000071

Motivazione dell'attribuzione: bibliografia

Specifiche sull'attribuzione: Mongeri 1852

COMPILAZIONE

COMPILAZIONE

Anno di redazione: 2003

Ente compilatore: Civico Archivio Fotografico di Milano

Nome: Scala, Daniela

Referente scientifico: Paoli, Silvia

Funzionario responsabile: Paoli, Silvia

AGGIORNAMENTO-REVISIONE [1 / 2]

Data: 2011

Nome: Paoli, Silvia

Ente: Civico Archivio Fotografico - Milano

Referente scientifico: Paoli, Silvia

Funzionario responsabile: Paoli, Silvia

AGGIORNAMENTO-REVISIONE [2 / 2]

Data: 2016

Nome: Scandiani, Marta

Ente: Civico Archivio Fotografico - Milano

Referente scientifico: Paoli, Silvia

Funzionario responsabile: Paoli, Silvia

SUPPORTO COLLEGATO: AFRLSUP - SUP-3a010-0000189 [1 / 1]

CODICI

Unità operativa: 3a010

Numero scheda: 189

Codice scheda: SUP-3a010-0000189

RIFERIMENTO SCHEDA IMMAGINE

Codice IDK della scheda immagine: IMM-3a010-0000172

Tipo scheda: F

Livello ricerca: I

CODICE UNIVOCO

Codice regione: 03

Ente schedatore: R03/ Civico Archivio Fotografico di Milano

Ente competente: S27

OGGETTO

OGGETTO

Definizione dell'oggetto: positivo

Natura biblioteconomica dell'oggetto: m

Originalità: originale

QUANTITA'

Numero oggetti/elementi: 1

SOGGETTO

TITOLO

Titolo proprio: Quadriportico e facciata della basilica di sant'Ambrogio, lato destro

Specifiche titolo: bibliografia (Paoli 2010)

LOCALIZZAZIONE GEOGRAFICO-AMMINISTRATIVA

INDICAZIONE DEL CONTENITORE FISICO

Codice del contenitore fisico: 19

Categoria del contenitore fisico: architettura

LOCALIZZAZIONE GEOGRAFICO-AMMINISTRATIVA ATTUALE

Stato: Italia

Regione: Lombardia

Provincia: MI

Nome provincia: Milano

Codice ISTAT comune: 015146

Comune: Milano

COLLOCAZIONE SPECIFICA

Tipologia: castello

Denominazione: Castello Sforzesco - complesso

Indirizzo: Piazza Castello

Denominazione struttura conservativa - livello 1: Raccolte Grafiche e Fotografiche del Castello Sforzesco

Denominazione struttura conservativa - livello 2: Civico Archivio Fotografico

Tipologia struttura conservativa: archivio

UBICAZIONE

UBICAZIONE FOTO

Fondo: Raccolta Luca Beltrami

Sezione: RLB

Specifiche: Contenitore RLB

Collocazione: RLB 2731

INVENTARIO

Data: 1933 - 1939

Collocazione: disperso

Numero di inventario generale: RLB 2731

LOCALIZZAZIONE CATASTALE

LOCALIZZAZIONE CATASTALE

CRONOLOGIA

CRONOLOGIA GENERICA

Secolo: XIX

CRONOLOGIA SPECIFICA

Da: 1851

Validità: post

A: 1854

Validità: ante

MOTIVAZIONE CRONOLOGIA

Motivazione: Bibliografia

Specifiche: Mongeri 1852

DATI TECNICI

Indicazione di colore: BN

Materia e tecnica: carta salata

MISURE

Tipo misure: supporto primario

Unità di misura: mm

Altezza: 342

Larghezza: 275

Formato: 24x30

DATI ANALITICI

ISCRIZIONI

Classe di appartenenza: documentaria

Lingua: italiano

Tecnica di scrittura: a matita

Posizione: supporto secondario: verso: a destra

Trascrizione: int II 63

STEMMI/MARCHI/TIMBRI [1 / 3]

Classe di appartenenza: etichetta

Qualificazione: dell'autore

Identificazione: Alfieri & Lacroix

Quantità: 1

Posizione: supporto secondario: verso: in alto a sinistra

Descrizione

etichetta rettangolare in carta gialla con scritte a stampa ed iscrizioni ad inchiostro nero: "ALFIERI & LACROIX / COMMISS. N. 16846 / OCCORRE IL. 31 ANDANTE"

STEMMI/MARCHI/TIMBRI [2 / 3]

Classe di appartenenza: timbro

Qualificazione: di collezione

Identificazione: Raccolta Beltrami

Posizione: supporto secondario: verso: al centro

Descrizione: timbro ad inchiostro blu: " RACCOLTA BELTRAMI"

STEMMI/MARCHI/TIMBRI [3 / 3]

Classe di appartenenza: timbro

Qualificazione: di collezione

Identificazione: Civico Archivio Fotografico

Quantità: 1

Posizione: supporto secondario: verso: al centro

Descrizione: timbro ad inchiostro nero: "2731"

RESTAURI E ANALISI

RESTAURI

Data: 2000

Ente responsabile: SPSAE MI

Nome operatore: Studio Berselli s.a.s.

Ente finanziatore: Comune di Milano - Civiche Raccolte d'Arte Applicata ed Incisioni - Archivio Fotografico

CONDIZIONE GIURIDICA E VINCOLI

CONDIZIONE GIURIDICA

Indicazione generica: proprietà Ente pubblico territoriale

Indicazione specifica: Comune di Milano

Indirizzo: Piazza della Scala, 2 - 20121 Milano

FONTI E DOCUMENTI DI RIFERIMENTO

DOCUMENTAZIONE FOTOGRAFICA

Codice univoco della risorsa: SC_F_SUP-3a010-0000189_IMG-0000029390

Genere: documentazione allegata

Tipo: matrice digitale colore

Codice identificativo: RLB02731

Collocazione del file nell'archivio locale: RLB

Nome del file originale: RLB_02731.jpg

FONTI E DOCUMENTI

Autore: Mongeri, Giuseppe

Denominazione

"Della fotografia e di alcune recenti pubblicazioni calotipiche del pittore Luigi Sacchi", in "Il Crepuscolo", 25 aprile 1852, pp. 265 - 268; 2 maggio 1852, pp. 283 - 286.

Data: 1852

BIBLIOGRAFIA [1 / 2]

Genere: bibliografia specifica

Autore: Paoli, S. (a cura di)

Titolo libro o rivista: Lo sguardo della fotografia sulla città ottocentesca. Milano 1839 - 1899

Luogo di edizione: Torino

Anno di edizione: 2010

Codice scheda bibliografia: 3a070-00001

V., pp., nn.: scheda 113, p. 219

BIBLIOGRAFIA [2 / 2]

Genere: bibliografia di confronto

Titolo libro o rivista: Luca Beltrami. 1854-1933. Storia, arte e architettura a Milano

Luogo di edizione: Cinisello Balsamo (Milano)

Anno di edizione: 2014

Codice scheda bibliografia: 3a240-00012

MOSTRE [1 / 2]

Titolo: Luca Beltrami e il Castello Sforzesco

Specifiche: Ente organizzatore: Comune di Milano

Luogo, sede espositiva, data: Milano, Castello Sforzesco, 2000-2001

MOSTRE [2 / 2]

Titolo: Lo sguardo della fotografia sulla città ottocentesca. Milano 1839 - 1899

Luogo, sede espositiva, data: Milano, Castello Sforzesco, Sale panoramiche, 29 ottobre 2010 - 10 gennaio 2011

ACCESSO AI DATI

SPECIFICHE DI ACCESSO AI DATI

Profilo di accesso: 1

Motivazione: bene conservato presso un Ente pubblico

COMPILAZIONE

COMPILAZIONE

Anno di redazione: 2003

Ente compilatore: Civico Archivio Fotografico di Milano

Nome: Scala, Daniela

Referente scientifico: Paoli, Silvia

Funzionario responsabile: Paoli, Silvia

AGGIORNAMENTO-REVISIONE [1 / 2]

Anno di aggiornamento/revisione: 2011

Nome: Paoli, Silvia

Ente compilatore: Civico Archivio Fotografico - Milano

Referente scientifico: Paoli, Silvia

Funzionario responsabile: Paoli, Silvia

AGGIORNAMENTO-REVISIONE [2 / 2]

Anno di aggiornamento/revisione: 2016

Nome: Giordano, Giacomo

Ente compilatore: Civico Archivio Fotografico - Milano

Referente scientifico: Paoli, Silvia

Funzionario responsabile: Paoli, Silvia

