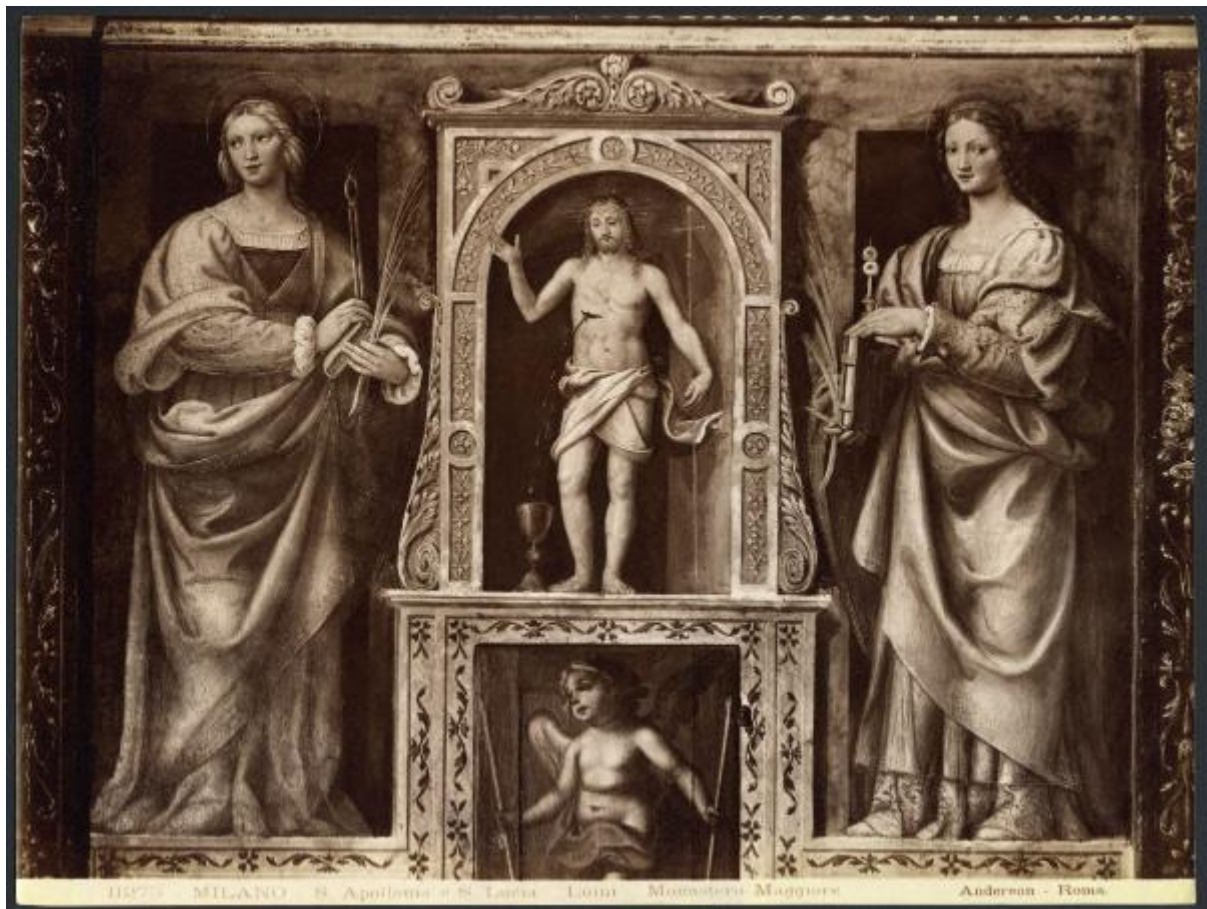


Dipinto murale - Sant'Apollonia, Cristo fons vitae, Santa Lucia - Bernardino Luini - Milano - Chiesa di San Maurizio al Monastero Maggiore, tramezzo

Anderson (stabilimento)



Link risorsa: <https://www.lombardiabeniculturali.it/fotografie/schede/IMM-3a010-0000336/>

Scheda SIRBeC: <https://www.lombardiabeniculturali.it/fotografie/schede-complete/IMM-3a010-0000336/>

CODICI

Unità operativa: 3a010

Numero scheda: 336

Codice scheda: IMM-3a010-0000336

Tipo di scheda: AFRLIMM

Identificazione

Dipinto murale - Sant'Apollonia, Cristo fons vitae, Santa Lucia - Bernardino Luini - Milano - Chiesa di San Maurizio al Monastero Maggiore, tramezzo

SOGGETTO

CLASSIFICAZIONE

Altra classificazione: foto d'arte

Tipo classificazione: Classificazione per genere fotografico Archivi dell'Immagine - Regione Lombardia

THESAURUS

Descrittore: arte

Tipo thesaurus: Thesaurus AESS, Archivi dell'Immagine - Regione Lombardia

LUOGO E DATA DELLA RIPRESA

LOCALIZZAZIONE

Stato: Italia

Regione: Lombardia

Provincia: MI

Comune: Milano

Data: 1911 ante

DATAZIONE GENERICA

Secolo: XIX/XX

Frazione di secolo: fine/inizio

DATAZIONE SPECIFICA

Da: 1880

Validità: ca.

A: 1911

Validità: ante

DEFINIZIONE CULTURALE

AUTORE DELLA FOTOGRAFIA

Nome di persona o ente: Anderson

Tipo intestazione: E

Dati anagrafici/estremi cronologici: 1851/ 1963

Riferimento all'autore: stabilimento

Riferimento all'intervento: fotografo principale

Codice scheda autore: AUF-3a010-0000081

Motivazione dell'attribuzione: iscrizione

AUTORE OPERA FOTOGRAFATA

Nome di persona o ente: Luini, Bernardino

Tipo intestazione: P

Dati anagrafici: 1485 ca./ 1532

Riferimento all'intervento: pittore

Codice scheda autore: RL010-01320

Sigla per citazione: 00006437

Motivazione dell'attribuzione: iscrizione

COMPILAZIONE

COMPILAZIONE

Anno di redazione: 2002

Ente compilatore: Civico Archivio Fotografico di Milano

Nome: Scala, Daniela

Referente scientifico: Paoli, Silvia

Funzionario responsabile: Paoli, Silvia

AGGIORNAMENTO-REVISIONE [1 / 2]

Data: 2009

Nome: Scala, Daniela

Ente: Civico Archivio Fotografico - Milano

Referente scientifico: Paoli, Silvia

Funzionario responsabile: Paoli, Silvia

AGGIORNAMENTO-REVISIONE [2 / 2]

Data: 2016

Nome: Scandiani, Marta

Ente: Civico Archivio Fotografico - Milano

Referente scientifico: Paoli, Silvia

Funzionario responsabile: Paoli, Silvia

SUPPORTO COLLEGATO: AFRLSUP - SUP-3a010-0000359 [1 / 1]

CODICI

Unità operativa: 3a010

Numero scheda: 359

Codice scheda: SUP-3a010-0000359

RIFERIMENTO SCHEDA IMMAGINE

Codice IDK della scheda immagine: IMM-3a010-0000336

Tipo scheda: F

Livello ricerca: I

CODICE UNIVOCO

Codice regione: 03

Ente schedatore: R03/ Civico Archivio Fotografico di Milano

Ente competente: S27

OGGETTO

OGGETTO

Definizione dell'oggetto: positivo

Natura biblioteconomica dell'oggetto: m

Originalità: originale

QUANTITA'

Numero oggetti/elementi: 1

SOGGETTO

TITOLO

Titolo proprio: Milano. S. Apollonia e S. Lucia. Luini. Monastero Maggiore

Specifiche titolo: dell'autore

LOCALIZZAZIONE GEOGRAFICO-AMMINISTRATIVA

INDICAZIONE DEL CONTENITORE FISICO

Codice del contenitore fisico: 19

Categoria del contenitore fisico: architettura

LOCALIZZAZIONE GEOGRAFICO-AMMINISTRATIVA ATTUALE

Stato: Italia

Regione: Lombardia

Provincia: MI

Nome provincia: Milano

Codice ISTAT comune: 015146

Comune: Milano

COLLOCAZIONE SPECIFICA

Tipologia: castello

Denominazione: Castello Sforzesco - complesso

Indirizzo: Piazza Castello

Denominazione struttura conservativa - livello 1: Raccolte Grafiche e Fotografiche del Castello Sforzesco

Denominazione struttura conservativa - livello 2: Civico Archivio Fotografico

Tipologia struttura conservativa: archivio

UBICAZIONE

UBICAZIONE FOTO

Fondo: Raccolta Luca Beltrami

Sezione: RLB

Contenitore: 312

Collocazione: RLB 348

INVENTARIO

Data: 1933 - 1939

Collocazione: disperso

Numero di inventario generale: RLB 348

CRONOLOGIA

CRONOLOGIA GENERICA

Secolo: XIX/XX

Frazione di secolo: fine/inizio

CRONOLOGIA SPECIFICA

A: 1911

Validità: ante

MOTIVAZIONE CRONOLOGIA

Motivazione: bibliografia

Specifiche: Beltrami 1911

DATI TECNICI

Indicazione di colore: BN

Materia e tecnica: albumina/carta

MISURE

Tipo misure: supporto primario

Unità di misura: mm

Altezza: 198

Larghezza: 258

Formato: 21x27

DATI ANALITICI

ISCRIZIONI [1 / 3]

Classe di appartenenza: didascalica

Tecnica di scrittura: fotografica

Posizione: supporto primario: recto: in basso

Autore: Anderson

Trascrizione: 11273 - MILANO - S. Apollonia e S. Lucia - Luini - Monastero Maggiore

ISCRIZIONI [2 / 3]

Classe di appartenenza: documentaria

Tecnica di scrittura: fotografica

Posizione: supporto primario: recto: in basso a destra

Autore: Anderson

Trascrizione: Anderson - Roma.

ISCRIZIONI [3 / 3]

Classe di appartenenza: editoriale

Tecnica di scrittura: a matita

Posizione: supporto primario: verso: in alto

Trascrizione: - cent. 12 -

STEMMI/MARCHI/TIMBRI

Classe di appartenenza: timbro

Qualificazione: di collezione

Identificazione: Raccolta Beltrami

Posizione: supporto primario: verso: a sinistra

Descrizione

timbro a inchiostro blu con la scritta a lettere capitali: "RACCOLTA BELTRAMI". Il timbro è da considerare unito al timbro sottostante a inchiostro nero con l'indicazione numerica: "348"

CONSERVAZIONE

STATO DI CONSERVAZIONE

Data: 2009

Stato di conservazione: buono

CONDIZIONE GIURIDICA E VINCOLI

CONDIZIONE GIURIDICA

Indicazione generica: proprietà Ente pubblico territoriale

Indicazione specifica: Comune di Milano

Indirizzo: Piazza della Scala, 2 - 20121 Milano

FONTI E DOCUMENTI DI RIFERIMENTO

DOCUMENTAZIONE FOTOGRAFICA

Codice univoco della risorsa: SC_F_SUP-3a010-0000359_IMG-0000029559

Genere: documentazione allegata

Tipo: matrice digitale colore

Codice identificativo: RLB00348

Collocazione del file nell'archivio locale: RLB

Nome del file originale: RLB_00348.jpg

BIBLIOGRAFIA [1 / 2]

Genere: bibliografia specifica

Autore: Beltrami L.

Titolo libro o rivista: Luini 1512-1532

Luogo di edizione: Milano

Anno di edizione: 1911

Codice scheda bibliografia: 3a050-00045

V., pp., nn.: p. 374

Indirizzi bibliografici di rete

<http://catalogo.fondazionezeri.unibo.it/scheda/opera/33893/Luini%20Bernardino%2C%20Sant%27Apollonia%2C%20Cristo%20fons%20vitae%2C%20Santa%20Lucia>

BIBLIOGRAFIA [2 / 2]

Genere: bibliografia di confronto

Titolo libro o rivista: Luca Beltrami. 1854-1933. Storia, arte e architettura a Milano

Luogo di edizione: Cinisello Balsamo (Milano)

Anno di edizione: 2014

Codice scheda bibliografia: 3a240-00012

ACCESSO AI DATI

SPECIFICHE DI ACCESSO AI DATI

Profilo di accesso: 1

Motivazione: bene conservato presso un Ente pubblico

COMPILAZIONE

COMPILAZIONE

Anno di redazione: 2002

Ente compilatore: Civico Archivio Fotografico di Milano

Nome: Scala, Daniela

Referente scientifico: Paoli, Silvia

Funzionario responsabile: Paoli, Silvia

AGGIORNAMENTO-REVISIONE [1 / 2]

Anno di aggiornamento/revisione: 2009

Nome: Scala, Daniela

Ente compilatore: Civico Archivio Fotografico - Milano

Referente scientifico: Paoli, Silvia

Funzionario responsabile: Paoli, Silvia

AGGIORNAMENTO-REVISIONE [2 / 2]

Anno di aggiornamento/revisione: 2016

Nome: Scandiani, Marta

Ente compilatore: Civico Archivio Fotografico - Milano

Referente scientifico: Paoli, Silvia

Funzionario responsabile: Paoli, Silvia

