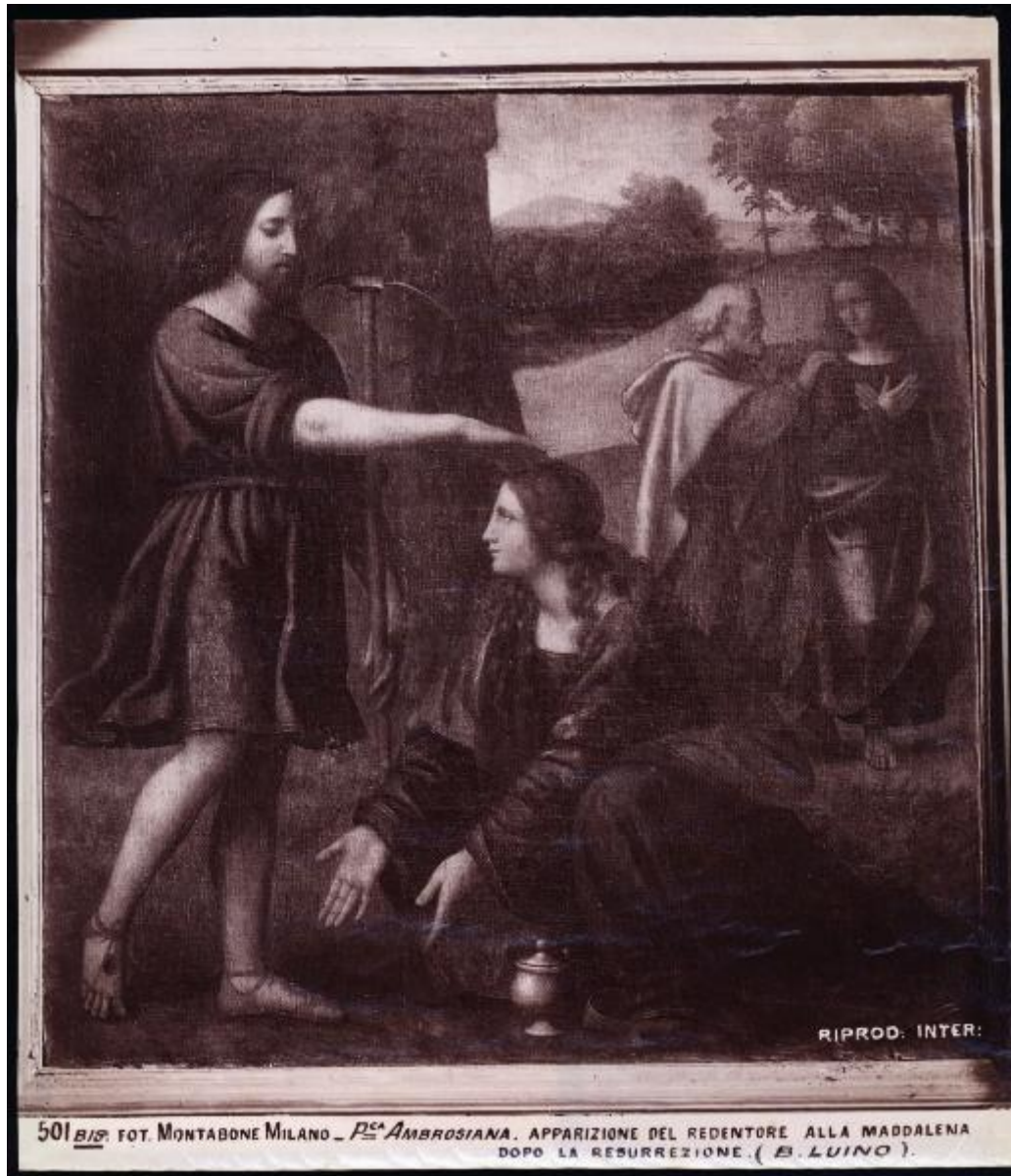


## Dipinto - Apparizione di Cristo a Santa Maria Maddalena - Bernardino Luini - Milano - Pinacoteca Ambrosiana

Stabilimento Montabone (stabilimento)



Link risorsa: <https://www.lombardiabeniculturali.it/fotografie/schede/IMM-3a010-0000364/>

Scheda SIRBeC: <https://www.lombardiabeniculturali.it/fotografie/schede-complete/IMM-3a010-0000364/>

## CODICI

Unità operativa: 3a010

Numero scheda: 364

Codice scheda: IMM-3a010-0000364

Tipo di scheda: AFRLIMM

Identificazione

Dipinto - Apparizione di Cristo a Santa Maria Maddalena - Bernardino Luini - Milano - Pinacoteca Ambrosiana

## SOGGETTO

### CLASSIFICAZIONE

Altra classificazione: foto d'arte

Tipo classificazione: Classificazione per genere fotografico Archivi dell'Immagine - Regione Lombardia

### THESAURUS

Descrittore: arte

Tipo thesaurus: Thesaurus AESS, Archivi dell'Immagine - Regione Lombardia

## LUOGO E DATA DELLA RIPRESA

### LOCALIZZAZIONE

Stato: Italia

Regione: Lombardia

Provincia: MI

Comune: Milano

Data: 1911 ante

### DATAZIONE GENERICA

Secolo: XIX/XX

Frazione di secolo: fine/inizio

### DATAZIONE SPECIFICA

A: 1911

Validità: ante

## DEFINIZIONE CULTURALE

### AUTORE DELLA FOTOGRAFIA

Nome di persona o ente: Stabilimento Montabone

Tipo intestazione: E

Riferimento all'autore: stabilimento

Riferimento all'intervento: fotografo principale

Codice scheda autore: AUF-3a050-0000037

Motivazione dell'attribuzione: iscrizione

### AUTORE OPERA FOTOGRAFATA

Nome di persona o ente: Luini, Bernardino

Tipo intestazione: P

Dati anagrafici: 1485 ca./ 1532

Riferimento all'intervento: pittore

Codice scheda autore: RL010-01320

Sigla per citazione: 00006437

Motivazione dell'attribuzione: bibliografia

## COMPILAZIONE

### COMPILAZIONE

Anno di redazione: 2002

Ente compilatore: Civico Archivio Fotografico di Milano

Nome: Scala, Daniela

Referente scientifico: Paoli, Silvia

Funzionario responsabile: Paoli, Silvia

### AGGIORNAMENTO-REVISIONE [1 / 2]

Data: 2009

Nome: Scala, Daniela

Ente: Civico Archivio Fotografico - Milano

Referente scientifico: Paoli, Silvia

Funzionario responsabile: Paoli, Silvia

**AGGIORNAMENTO-REVISIONE [2 / 2]**

Data: 2016

Nome: Scandiani, Marta

Ente: Civico Archivio Fotografico - Milano

Referente scientifico: Paoli, Silvia

Funzionario responsabile: Paoli, Silvia

**SUPPORTO COLLEGATO: AFRLSUP - SUP-3a010-0000387 [1 / 1]**

**CODICI**

Unità operativa: 3a010

Numero scheda: 387

Codice scheda: SUP-3a010-0000387

**RIFERIMENTO SCHEDA IMMAGINE**

Codice IDK della scheda immagine: IMM-3a010-0000364

Tipo scheda: F

Livello ricerca: I

**CODICE UNIVOCO**

Codice regione: 03

Ente schedatore: R03/ Civico Archivio Fotografico di Milano

Ente competente: S27

**OGGETTO**

**OGGETTO**

Definizione dell'oggetto: positivo

Natura biblioteconomica dell'oggetto: m

Originalità: originale

**QUANTITA'**

Numero oggetti/elementi: 1

**SOGGETTO**

**TITOLO [1 / 2]**

Titolo attribuito: Noli me tangere

Specifiche titolo: del catalogatore

**TITOLO [2 / 2]**

Titolo proprio: Apparizione del Redentore alla Maddalena dopo la Resurrezione

Specifiche titolo: dell'autore

## LOCALIZZAZIONE GEOGRAFICO-AMMINISTRATIVA

### INDICAZIONE DEL CONTENITORE FISICO

Codice del contenitore fisico: 19

Categoria del contenitore fisico: architettura

### LOCALIZZAZIONE GEOGRAFICO-AMMINISTRATIVA ATTUALE

Stato: Italia

Regione: Lombardia

Provincia: MI

Nome provincia: Milano

Codice ISTAT comune: 015146

Comune: Milano

### COLLOCAZIONE SPECIFICA

Tipologia: castello

Denominazione: Castello Sforzesco - complesso

Indirizzo: Piazza Castello

Denominazione struttura conservativa - livello 1: Raccolte Grafiche e Fotografiche del Castello Sforzesco

Denominazione struttura conservativa - livello 2: Civico Archivio Fotografico

Tipologia struttura conservativa: archivio

## UBICAZIONE

### UBICAZIONE FOTO

Fondo: Raccolta Luca Beltrami

Sezione: RLB

Contenitore: 341

Collocazione: RLB 377/1

### INVENTARIO

Data: 1933 - 1939

Collocazione: disperso

Numero di inventario generale: RLB 377/1

## CRONOLOGIA

### CRONOLOGIA GENERICA

Secolo: XIX/XX

Frazione di secolo: fine/inizio

### CRONOLOGIA SPECIFICA

A: 1911

Validità: ante

### MOTIVAZIONE CRONOLOGIA

Motivazione: bibliografia

Specifiche: Beltrami 1911

## DATI TECNICI

Indicazione di colore: BN

Materia e tecnica: albumina/carta

### MISURE

Tipo misure: supporto primario

Unità di misura: mm

Altezza: 229

Larghezza: 195

Formato: 20x25

## DATI ANALITICI

### ISCRIZIONI [1 / 3]

Classe di appartenenza: didascalica

Tecnica di scrittura: fotografica

Posizione: supporto primario: recto: in basso

Trascrizione

501 BIS. FOT. MONTABONE MILANO\_ Pca AMBROSIANA. APPARIZIONE DEL REDENTORE ALLA MADDALENA/  
DOPO LA RESURREZIONE. (B. LUINO)

### ISCRIZIONI [2 / 3]

Classe di appartenenza: didascalica

Tecnica di scrittura: fotografica

Posizione: supporto primario: recto: in basso a destra

Trascrizione: RIPROD: INTER:

### **ISCRIZIONI [3 / 3]**

Classe di appartenenza: editoriale

Tecnica di scrittura: a matita

Posizione: supporto primario: verso: al centro

Trascrizione: - cent. 5 -

### **STEMMI/MARCHI/TIMBRI**

Classe di appartenenza: timbro

Qualificazione: di collezione

Identificazione: Raccolta Beltrami

Posizione: supporto primario: verso: al centro

Descrizione

timbro a inchiostro blu con la scritta a lettere capitali: "RACCOLTA BELTRAMI". Il timbro è da considerare unito al timbro sottostante a inchiostro nero con l'indicazione numerica: "377"

## **CONSERVAZIONE**

### **STATO DI CONSERVAZIONE**

Data: 2009

Stato di conservazione: buono

## **RESTAURI E ANALISI**

### **RESTAURI**

Data: 2001

Descrizione intervento: pulitura, riparazione, consolidamento e spianamento

Ente responsabile: SPSAE MI

Nome operatore: Studio Berselli s.a.s.

Ente finanziatore: Comune di Milano - Civiche Raccolte d'Arte Applicata ed Incisioni - Archivio Fotografico

## **CONDIZIONE GIURIDICA E VINCOLI**



## CONDIZIONE GIURIDICA

Indicazione generica: proprietà Ente pubblico territoriale

Indicazione specifica: Comune di Milano

Indirizzo: Piazza della Scala, 2 - 20121 Milano

## FONTI E DOCUMENTI DI RIFERIMENTO

### DOCUMENTAZIONE FOTOGRAFICA

Codice univoco della risorsa: SC\_F\_SUP-3a010-0000387\_IMG-0000029587

Genere: documentazione allegata

Tipo: matrice digitale colore

Codice identificativo: RLB00377/1

Collocazione del file nell'archivio locale: RLB

Nome del file originale: RLB\_00377\_1.jpg

### BIBLIOGRAFIA [1 / 2]

Genere: bibliografia di confronto

Autore: Beltrami L.

Titolo libro o rivista: Luini 1512-1532

Luogo di edizione: Milano

Anno di edizione: 1911

Codice scheda bibliografia: 3a050-00045

V., pp., nn.: p. 387

### BIBLIOGRAFIA [2 / 2]

Genere: bibliografia di confronto

Titolo libro o rivista: Luca Beltrami. 1854-1933. Storia, arte e architettura a Milano

Luogo di edizione: Cinisello Balsamo (Milano)

Anno di edizione: 2014

Codice scheda bibliografia: 3a240-00012

## ACCESSO AI DATI

### SPECIFICHE DI ACCESSO AI DATI

Profilo di accesso: 1

Motivazione: bene conservato presso un Ente pubblico

## COMPILAZIONE

### COMPILAZIONE

Anno di redazione: 2002

Ente compilatore: Civico Archivio Fotografico di Milano

Nome: Scala, Daniela

Referente scientifico: Paoli, Silvia

Funzionario responsabile: Paoli, Silvia

### AGGIORNAMENTO-REVISIONE [1 / 2]

Anno di aggiornamento/revisione: 2009

Nome: Scala, Daniela

Ente compilatore: Civico Archivio Fotografico - Milano

Referente scientifico: Paoli, Silvia

Funzionario responsabile: Paoli, Silvia

### AGGIORNAMENTO-REVISIONE [2 / 2]

Anno di aggiornamento/revisione: 2016

Nome: Scandiani, Marta

Ente compilatore: Civico Archivio Fotografico - Milano

Referente scientifico: Paoli, Silvia

Funzionario responsabile: Paoli, Silvia

