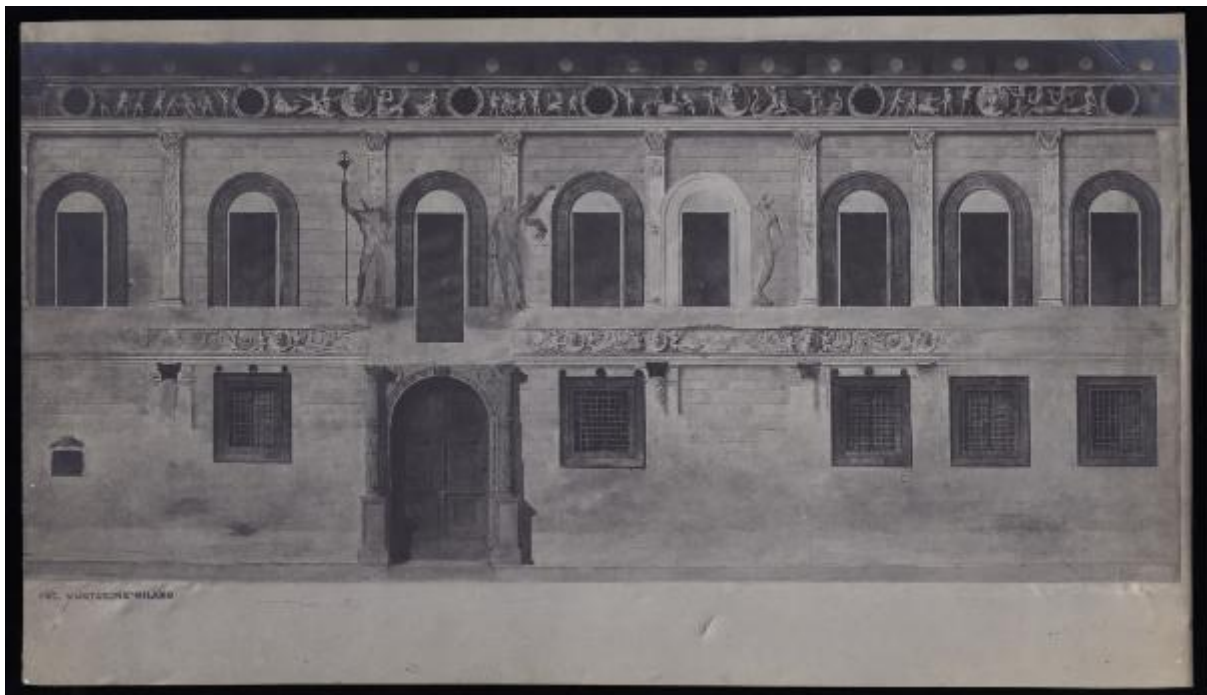


# Disegno - Casa Fontana Silvestri a Milano - Facciata - Federico Frigerio - Milano - Civico Gabinetto dei Disegni - Inv. n. di carico 2115

Montabone - Marcozzi di Eugenia Ossola



Link risorsa: <https://www.lombardiabeniculturali.it/fotografie/schede/IMM-3a010-0001489/>

Scheda SIRBeC: <https://www.lombardiabeniculturali.it/fotografie/schede-complete/IMM-3a010-0001489/>

## CODICI

Unità operativa: 3a010

Numero scheda: 1489

Codice scheda: IMM-3a010-0001489

Tipo di scheda: AFRLIMM

Identificazione

Disegno - Casa Fontana Silvestri a Milano - Facciata - Federico Frigerio - Milano - Civico Gabinetto dei Disegni - Inv. n. di carico 2115

## SOGGETTO

### CLASSIFICAZIONE [1 / 2]

Altra classificazione: foto d'arte

Tipo classificazione: Classificazione per genere fotografico Archivi dell'Immagine - Regione Lombardia

### CLASSIFICAZIONE [2 / 2]

Altra classificazione: architettura

Tipo classificazione: Classificazione per genere fotografico Archivi dell'Immagine - Regione Lombardia

### THESAURUS [1 / 2]

Descrittore: arte

Tipo thesaurus: Thesaurus AESS, Archivi dell'Immagine - Regione Lombardia

### THESAURUS [2 / 2]

Descrittore: architettura

Tipo thesaurus: Thesaurus AESS, Archivi dell'Immagine - Regione Lombardia

## LUOGO E DATA DELLA RIPRESA

### LOCALIZZAZIONE

Stato: Italia

Regione: Lombardia

Provincia: MI

Comune: Milano

Data: 1896

## DATAZIONE GENERICA

Secolo: XIX

Frazione di secolo: fine

## DATAZIONE SPECIFICA

Da: 1896

A: 1896

## DEFINIZIONE CULTURALE

### AUTORE DELLA FOTOGRAFIA

Nome di persona o ente: Montabone - Marcozzi di Eugenia Ossola

Tipo intestazione: E

Dati anagrafici/estremi cronologici: 1894-1901

Riferimento all'intervento: fotografo principale

Codice scheda autore: AUF-3a050-0000037

Motivazione dell'attribuzione: timbro

### AUTORE OPERA FOTOGRAFATA

Nome di persona o ente: Frigerio Federico

Tipo intestazione: P

Riferimento all'intervento: architetto

Codice scheda autore: 3a060-00079

Sigla per citazione: 00011079

Motivazione dell'attribuzione: firma

## COMPILAZIONE

### COMPILAZIONE

Anno di redazione: 2011

Ente compilatore: Civico Archivio Fotografico di Milano

Nome: Bertelli, Simone

Referente scientifico: Paoli, Silvia

Funzionario responsabile: Paoli, Silvia

**AGGIORNAMENTO-REVISIONE**

Data: 2016

Nome: Scandiani, Marta

Ente: Civico Archivio Fotografico - Milano

Referente scientifico: Paoli, Silvia

Funzionario responsabile: Paoli, Silvia

## SUPPORTO COLLEGATO: AFRLSUP - SUP-3a010-0001638 [1 / 1]

### CODICI

Unità operativa: 3a010

Numero scheda: 1638

Codice scheda: SUP-3a010-0001638

### RIFERIMENTO SCHEDA IMMAGINE

Codice IDK della scheda immagine: IMM-3a010-0001489

Tipo scheda: F

Livello ricerca: P

### CODICE UNIVOCO

Codice regione: 03

Ente schedatore: R03/ Civico Archivio Fotografico di Milano

Ente competente: S27

### OGGETTO

#### OGGETTO

Definizione dell'oggetto: positivo

Natura biblioteconomica dell'oggetto: m

#### QUANTITA'

Numero oggetti/elementi: 1

### SOGGETTO

#### TITOLO

Titolo attribuito

Casa Fontana Silvestri a Milano, rilievo della facciata - Federico Frigerio - Milano - Civico Gabinetto dei Disegni

Specifiche titolo: del catalogatore

### LOCALIZZAZIONE GEOGRAFICO-AMMINISTRATIVA

#### INDICAZIONE DEL CONTENITORE FISICO

Codice del contenitore fisico: 19

Categoria del contenitore fisico: architettura

### **LOCALIZZAZIONE GEOGRAFICO-AMMINISTRATIVA ATTUALE**

Stato: Italia

Regione: Lombardia

Provincia: MI

Nome provincia: Milano

Codice ISTAT comune: 015146

Comune: Milano

### **COLLOCAZIONE SPECIFICA**

Tipologia: castello

Denominazione: Castello Sforzesco - complesso

Indirizzo: Piazza Castello

Denominazione struttura conservativa - livello 1: Raccolte Grafiche e Fotografiche del Castello Sforzesco

Denominazione struttura conservativa - livello 2: Civico Archivio Fotografico

Tipologia struttura conservativa: archivio

## **UBICAZIONE**

### **UBICAZIONE FOTO**

Fondo: Raccolta Luca Beltrami

Sezione: RLB

Collocazione: RLB 1577

### **INVENTARIO**

Data: 1933 - 1939

Numero di inventario generale: RLB 1577

## **CRONOLOGIA**

### **CRONOLOGIA GENERICA**

Secolo: XIX

Frazione di secolo: fine

### **CRONOLOGIA SPECIFICA**

Da: 1896

A: 1896

### **MOTIVAZIONE CRONOLOGIA**

Motivazione: confronto

Specifiche: il disegno da cui è tratta la fotografia è datato

## **DATI TECNICI**

Indicazione di colore: BN

Materia e tecnica: gelatina ai sali d'argento/carta

### **MISURE**

Tipo misure: supporto primario

Unità di misura: mm

Formato: 21x27

## **DATI ANALITICI**

### **ISCRIZIONI**

Classe di appartenenza: documentaria

Tecnica di scrittura: a matita

Posizione: supporto primario: verso: al centro

Trascrizione: 2380

### **STEMMI/MARCHI/TIMBRI [1 / 3]**

Classe di appartenenza: timbro

Qualificazione: dell'autore

Identificazione: Fotografia Montabone

Quantità: 1

Posizione: supporto primario: recto: in basso a sinistra

Descrizione: timbro a inchiostro nero con la scritta: "FOT. MONTABONE - MILANO"

### **STEMMI/MARCHI/TIMBRI [2 / 3]**

Classe di appartenenza: timbro

Qualificazione: di collezione

Identificazione: Raccolta Beltrami

Quantità: 1

Posizione: supporto primario: verso: al centro

**Descrizione**

timbro a inchiostro blu con la scritta a lettere capitali: "RACCOLTA BELTRAMI". Il timbro è da considerare unito al timbro sottostante a inchiostro nero con l'indicazione numerica: "1577".

**STEMMI/MARCHI/TIMBRI [3 / 3]**

Classe di appartenenza: timbro

Qualificazione: commerciale

Identificazione: Fotografia Montabone

Quantità: 1

Posizione: supporto primario: verso: in basso al centro

**Descrizione**

timbro rettangolare a inchiostro nero con la scritta: "LO STABILIMENTO MONTABONE/ Piazza Durini, 7 - MILANO/ tiene collezione di tutti i/ MUSEI E GALLERIE PRIVATE di MILANO e BERGAMO/ COPIE INALTERABILI

## CONDIZIONE GIURIDICA E VINCOLI

### CONDIZIONE GIURIDICA

Indicazione generica: proprietà Ente pubblico territoriale

Indicazione specifica: Comune di Milano

Indirizzo: Piazza della Scala, 2 - 20121 Milano

## FONTI E DOCUMENTI DI RIFERIMENTO

### DOCUMENTAZIONE FOTOGRAFICA

Codice univoco della risorsa: SC\_F\_SUP-3a010-0001638\_IMG-0000030830

Genere: documentazione allegata

Tipo: matrice digitale colore

Codice identificativo: RLB01577

Collocazione del file nell'archivio locale: RLB

Nome del file originale: RLB\_01577.jpg

### BIBLIOGRAFIA [1 / 2]

Genere: bibliografia specifica



Autore: Frigerio F.

Titolo libro o rivista: Gli affreschi di Bramante in Milano

Luogo di edizione: Bergamo

Anno di edizione: 1902

Codice scheda bibliografia: 3a060-00124

V., pp., nn.: p. 13

## **BIBLIOGRAFIA [2 / 2]**

Genere: bibliografia di confronto

Titolo libro o rivista: Luca Beltrami. 1854-1933. Storia, arte e architettura a Milano

Luogo di edizione: Cinisello Balsamo (Milano)

Anno di edizione: 2014

Codice scheda bibliografia: 3a240-00012

## **ACCESSO AI DATI**

### **SPECIFICHE DI ACCESSO AI DATI**

Profilo di accesso: 1

Motivazione: bene conservato presso un Ente pubblico

## **COMPILAZIONE**

### **COMPILAZIONE**

Anno di redazione: 2011

Ente compilatore: Civico Archivio Fotografico di Milano

Nome: Bertelli, Simone

Referente scientifico: Paoli, Silvia

Funzionario responsabile: Paoli, Silvia

### **AGGIORNAMENTO-REVISIONE**

Anno di aggiornamento/revisione: 2016

Nome: Scandiani, Marta

Ente compilatore: Civico Archivio Fotografico - Milano

Referente scientifico: Paoli, Silvia

Funzionario responsabile: Paoli, Silvia

