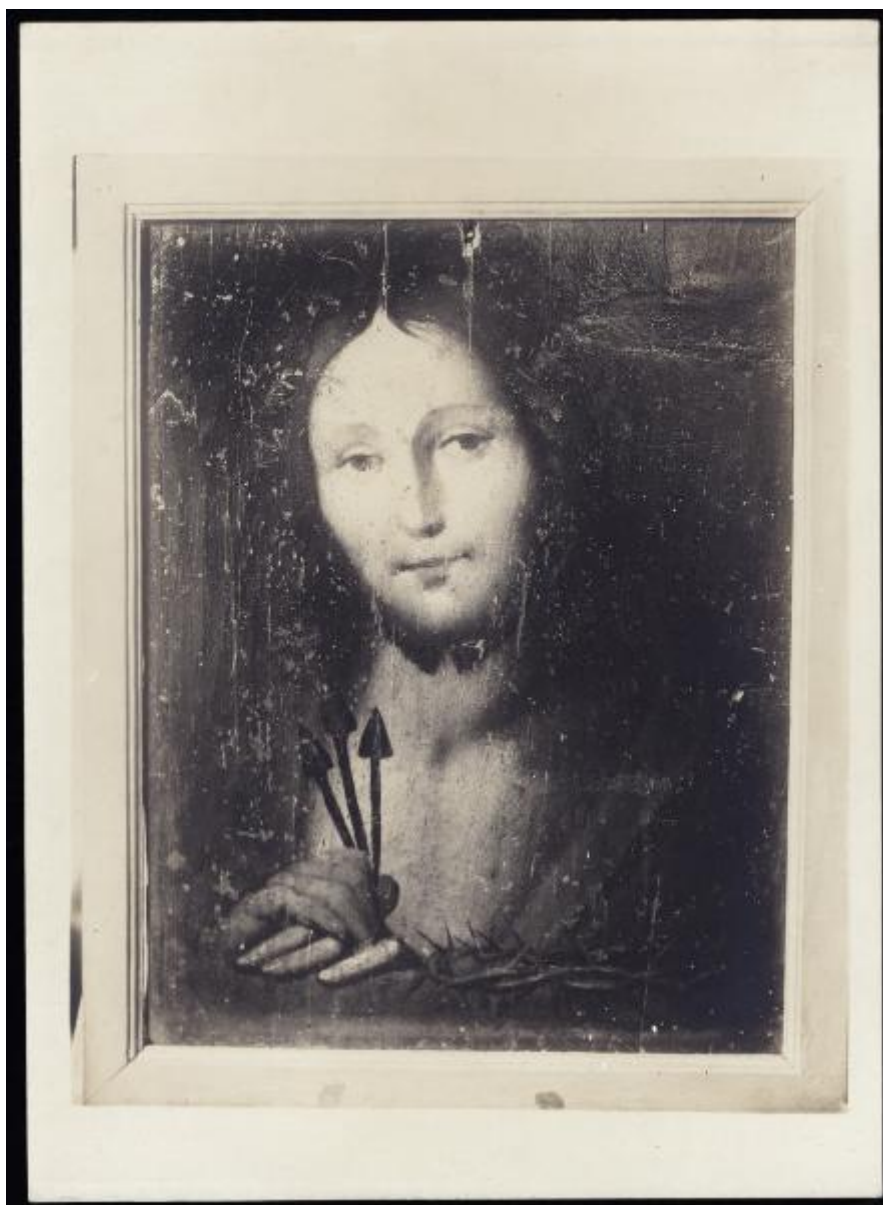


## Dipinto - Cristo - Scuola di Bernardino Luini

Non identificato



Link risorsa: <https://www.lombardiabeniculturali.it/fotografie/schede/IMM-3a010-0001524/>

Scheda SIRBeC: <https://www.lombardiabeniculturali.it/fotografie/schede-complete/IMM-3a010-0001524/>

## CODICI

Unità operativa: 3a010

Numero scheda: 1524

Codice scheda: IMM-3a010-0001524

Tipo di scheda: AFRLIMM

Identificazione: Dipinto - Cristo - Scuola di Bernardino Luini

## SOGGETTO

### CLASSIFICAZIONE

Altra classificazione: foto d'arte

Tipo classificazione: Classificazione per genere fotografico Archivi dell'Immagine - Regione Lombardia

### THESAURUS

Descrittore: arte

Tipo thesaurus: Thesaurus AESS, Archivi dell'Immagine - Regione Lombardia

## LUOGO E DATA DELLA RIPRESA

### LOCALIZZAZIONE

Comune: Milano

## DEFINIZIONE CULTURALE

### AUTORE DELLA FOTOGRAFIA

Nome di persona o ente: Non identificato

Tipo intestazione: P

Riferimento all'intervento: fotografo principale

Codice scheda autore: AUF-3a230-0000053

Motivazione dell'attribuzione: n.r.

### AUTORE OPERA FOTOGRAFATA

Nome di persona o ente: Luini, Bernardino

Tipo intestazione: P

Dati anagrafici: 1485 ca./ 1532

Riferimento all'autore: scuola

Riferimento all'intervento: pittore

Codice scheda autore: RL010-01320

Sigla per citazione: 10006414

Motivazione dell'attribuzione: analisi stilistica

## COMPILAZIONE

### COMPILAZIONE

Anno di redazione: 2002

Ente compilatore: Civico Archivio Fotografico di Milano

Nome: Scala, Daniela

Referente scientifico: Paoli, Silvia

Funzionario responsabile: Paoli, Silvia

### AGGIORNAMENTO-REVISIONE

Data: 2016

Nome: Scandiani, Marta

Ente: Civico Archivio Fotografico - Milano

Referente scientifico: Paoli, Silvia

Funzionario responsabile: Paoli, Silvia

## SUPPORTO COLLEGATO: AFRLSUP - SUP-3a010-0001681 [1 / 1]

### CODICI

Unità operativa: 3a010

Numero scheda: 1681

Codice scheda: SUP-3a010-0001681

### RIFERIMENTO SCHEDA IMMAGINE

Codice IDK della scheda immagine: IMM-3a010-0001524

Tipo scheda: F

Livello ricerca: I

### CODICE UNIVOCO

Codice regione: 03

Ente schedatore: R03/ Civico Archivio Fotografico di Milano

Ente competente: S27

### OGGETTO

#### OGGETTO

Definizione dell'oggetto: positivo

Natura biblioteconomica dell'oggetto: m

Originalità: originale

#### QUANTITA'

Numero oggetti/elementi: 1

### SOGGETTO

#### TITOLO

Titolo attribuito: Cristo, dipinto della Scuola di Bernardino Luini

Specifiche titolo: del catalogatore

### LOCALIZZAZIONE GEOGRAFICO-AMMINISTRATIVA

#### INDICAZIONE DEL CONTENITORE FISICO

Codice del contenitore fisico: 19

Categoria del contenitore fisico: architettura

### **LOCALIZZAZIONE GEOGRAFICO-AMMINISTRATIVA ATTUALE**

Stato: Italia

Regione: Lombardia

Provincia: MI

Nome provincia: Milano

Codice ISTAT comune: 015146

Comune: Milano

### **COLLOCAZIONE SPECIFICA**

Tipologia: castello

Denominazione: Castello Sforzesco - complesso

Indirizzo: Piazza Castello

Denominazione struttura conservativa - livello 1: Raccolte Grafiche e Fotografiche del Castello Sforzesco

Denominazione struttura conservativa - livello 2: Civico Archivio Fotografico

Tipologia struttura conservativa: archivio

## **UBICAZIONE**

### **UBICAZIONE FOTO**

Fondo: Raccolta Luca Beltrami

Sezione: RLB

Contenitore: 1316

Specifiche: Contenitore RLB 1316

Collocazione: RLB 1611

### **INVENTARIO**

Collocazione: disperso

Numero di inventario generale: RLB 1611

## **CRONOLOGIA**

### **CRONOLOGIA GENERICA**

Secolo: XIX/XX

## DATI TECNICI

Indicazione di colore: BN

Materia e tecnica: fotocopia

### MISURE

Tipo misure: supporto primario

Unità di misura: mm

Altezza: 179

Larghezza: 129

Formato: 13x18

## CONDIZIONE GIURIDICA E VINCOLI

### CONDIZIONE GIURIDICA

Indicazione generica: proprietà Ente pubblico territoriale

Indicazione specifica: Comune di Milano

Indirizzo: Piazza della Scala, 2 - 20121 Milano

## FONTI E DOCUMENTI DI RIFERIMENTO

### DOCUMENTAZIONE FOTOGRAFICA

Codice univoco della risorsa: SC\_F\_SUP-3a010-0001681\_IMG-0000030872

Genere: documentazione allegata

Tipo: matrice digitale colore

Codice identificativo: RLB01611

Collocazione del file nell'archivio locale: RLB

Nome del file originale: RLB\_01611.jpg

### BIBLIOGRAFIA

Genere: bibliografia di confronto

Titolo libro o rivista: Luca Beltrami. 1854-1933. Storia, arte e architettura a Milano

Luogo di edizione: Cinisello Balsamo (Milano)

Anno di edizione: 2014

Codice scheda bibliografia: 3a240-00012

## ACCESSO AI DATI

### SPECIFICHE DI ACCESSO AI DATI

Profilo di accesso: 1

Motivazione: bene conservato presso un Ente pubblico

## COMPILAZIONE

### COMPILAZIONE

Anno di redazione: 2002

Ente compilatore: Civico Archivio Fotografico di Milano

Nome: Scala, Daniela

Referente scientifico: Paoli, Silvia

Funzionario responsabile: Paoli, Silvia

### AGGIORNAMENTO-REVISIONE

Anno di aggiornamento/revisione: 2016

Nome: Scandiani, Marta

Ente compilatore: Civico Archivio Fotografico - Milano

Referente scientifico: Paoli, Silvia

Funzionario responsabile: Paoli, Silvia

