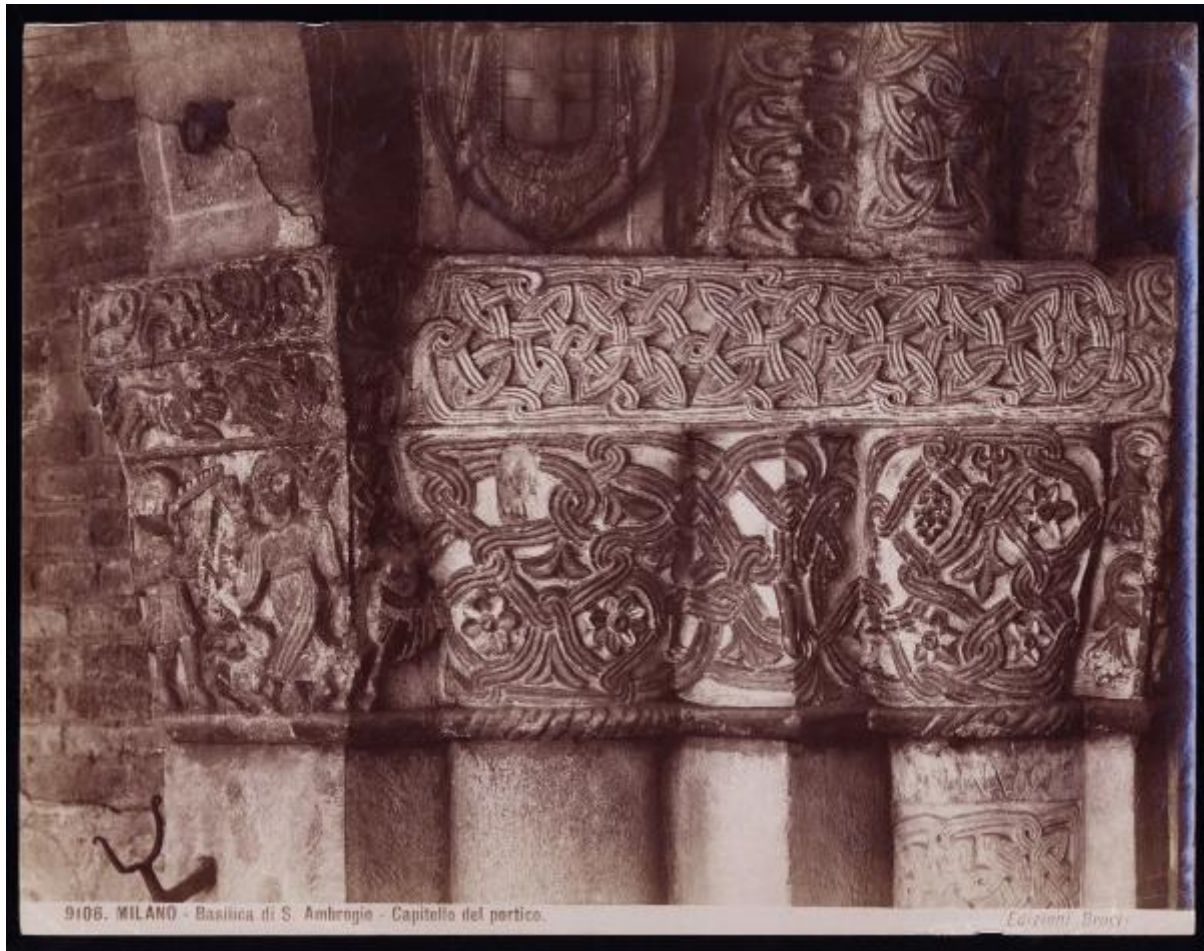


## Milano - Basilica di Sant'Ambrogio - Portico - Particolare di capitello

Brogi



Link risorsa: <https://www.lombardiabeniculturali.it/fotografie/schede/IMM-3a010-0001599/>

Scheda SIRBeC: <https://www.lombardiabeniculturali.it/fotografie/schede-complete/IMM-3a010-0001599/>

## CODICI

Unità operativa: 3a010

Numero scheda: 1599

Codice scheda: IMM-3a010-0001599

Tipo di scheda: AFRLIMM

Identificazione: Milano - Basilica di Sant'Ambrogio - Portico - Particolare di capitello

## SOGGETTO

### CLASSIFICAZIONE

Altra classificazione: architettura

Tipo classificazione: Classificazione per genere fotografico Archivi dell'Immagine - Regione Lombardia

### THESAURUS

Descrittore: arte

Tipo thesaurus: Thesaurus AESS, Archivi dell'Immagine - Regione Lombardia

## LUOGO E DATA DELLA RIPRESA

### LOCALIZZAZIONE

Stato: Italia

Regione: Lombardia

Provincia: MI

Comune: Milano

Data: 1890-1899

### DATAZIONE GENERICA

Secolo: XIX

Frazione di secolo: fine

## DEFINIZIONE CULTURALE

### AUTORE DELLA FOTOGRAFIA

Nome di persona o ente: Brogi

Tipo intestazione: E

Dati anagrafici/estremi cronologici: 1860 ca./ 1966

Riferimento all'intervento: regista

Codice scheda autore: AUF-3a010-0000001

Indicazione del nome e dell'indirizzo: Edizioni Brogi

Motivazione dell'attribuzione: iscrizione

## COMPILAZIONE

### COMPILAZIONE

Anno di redazione: 2001

Ente compilatore: Civico Archivio Fotografico di Milano

Nome: Scala, Daniela

Referente scientifico: Paoli, Silvia

Funzionario responsabile: Paoli, Silvia

### AGGIORNAMENTO-REVISIONE

Data: 2016

Nome: Scandiani, Marta

Ente: Civico Archivio Fotografico - Milano

Referente scientifico: Paoli, Silvia

Funzionario responsabile: Paoli, Silvia

## SUPPORTO COLLEGATO: AFRLSUP - SUP-3a010-0001756 [1 / 1]

### CODICI

Unità operativa: 3a010

Numero scheda: 1756

Codice scheda: SUP-3a010-0001756

### RIFERIMENTO SCHEDA IMMAGINE

Codice IDK della scheda immagine: IMM-3a010-0001599

Tipo scheda: F

Livello ricerca: I

### CODICE UNIVOCO

Codice regione: 03

Ente schedatore: R03/ Civico Archivio Fotografico di Milano

Ente competente: S27

### OGGETTO

#### OGGETTO

Definizione dell'oggetto: positivo

Natura biblioteconomica dell'oggetto: m

Originalità: originale

#### QUANTITA'

Numero oggetti/elementi: 1

### SOGGETTO

#### TITOLO

Titolo proprio: MILANO - Basilica di S. Ambrogio - Capitello del portico

Specifiche titolo: dell'autore

### LOCALIZZAZIONE GEOGRAFICO-AMMINISTRATIVA

#### INDICAZIONE DEL CONTENITORE FISICO

Codice del contenitore fisico: 19

Categoria del contenitore fisico: architettura

#### **LOCALIZZAZIONE GEOGRAFICO-AMMINISTRATIVA ATTUALE**

Stato: Italia

Regione: Lombardia

Provincia: MI

Nome provincia: Milano

Codice ISTAT comune: 015146

Comune: Milano

#### **COLLOCAZIONE SPECIFICA**

Tipologia: castello

Denominazione: Castello Sforzesco - complesso

Indirizzo: Piazza Castello

Denominazione struttura conservativa - livello 1: Raccolte Grafiche e Fotografiche del Castello Sforzesco

Denominazione struttura conservativa - livello 2: Civico Archivio Fotografico

Tipologia struttura conservativa: archivio

### **UBICAZIONE**

#### **UBICAZIONE FOTO**

Fondo: Raccolta Luca Beltrami

Sezione: RLB

Specifiche: Contenitore RLB

Collocazione: RLB 1723

#### **INVENTARIO**

Data: 1933 - 1939

Collocazione: disperso

Numero di inventario generale: RLB 1723

### **CRONOLOGIA**

#### **CRONOLOGIA GENERICA**

Secolo: XIX/XX

## DATI TECNICI

Indicazione di colore: BN

Materia e tecnica: albumina/carta

### MISURE

Tipo misure: supporto primario

Unità di misura: mm

Altezza: 195

Larghezza: 252

Formato: 21x30

## DATI ANALITICI

### STEMMI/MARCHI/TIMBRI

Classe di appartenenza: timbro

Qualificazione: di collezione

Identificazione: Raccolta Beltrami

Quantità: 1

Posizione: supporto primario: verso: al centro

Descrizione

timbro a inchiostro blu con la scritta a lettere capitali: "RACCOLTA BELTRAMI". Il timbro è da considerare unito al timbro sottostante a inchiostro nero con l'indicazione numerica: "".

## CONDIZIONE GIURIDICA E VINCOLI

### CONDIZIONE GIURIDICA

Indicazione generica: proprietà Ente pubblico territoriale

Indicazione specifica: Comune di Milano

Indirizzo: Piazza della Scala, 2 - 20121 Milano

## FONTI E DOCUMENTI DI RIFERIMENTO

## DOCUMENTAZIONE FOTOGRAFICA

Codice univoco della risorsa: SC\_F\_SUP-3a010-0001756\_IMG-0000030948

Genere: documentazione allegata

Tipo: matrice digitale colore

Codice identificativo: RLB01723

Collocazione del file nell'archivio locale: RLB

Nome del file originale: RLB\_01723.jpg

## BIBLIOGRAFIA

Genere: bibliografia di confronto

Titolo libro o rivista: Luca Beltrami. 1854-1933. Storia, arte e architettura a Milano

Luogo di edizione: Cinisello Balsamo (Milano)

Anno di edizione: 2014

Codice scheda bibliografia: 3a240-00012

## ACCESSO AI DATI

### SPECIFICHE DI ACCESSO AI DATI

Profilo di accesso: 1

Motivazione: bene conservato presso un Ente pubblico

## COMPILAZIONE

### COMPILAZIONE

Anno di redazione: 2001

Ente compilatore: Civico Archivio Fotografico di Milano

Nome: Scala, Daniela

Referente scientifico: Paoli, Silvia

Funzionario responsabile: Paoli, Silvia

### AGGIORNAMENTO-REVISIONE [1 / 3]

Anno di aggiornamento/revisione: 2003

Nome: Scala, Daniela

Ente compilatore: Civico Archivio Fotografico - Milano

Referente scientifico: Paoli, Silvia

Funzionario responsabile: Paoli, Silvia

**AGGIORNAMENTO-REVISIONE [2 / 3]**

Anno di aggiornamento/revisione: 2011

Nome: Bertelli, Simone

Ente compilatore: Civico Archivio Fotografico - Milano

Referente scientifico: Paoli, Silvia

Funzionario responsabile: Paoli, Silvia

**AGGIORNAMENTO-REVISIONE [3 / 3]**

Anno di aggiornamento/revisione: 2016

Nome: Scandiani, Marta

Ente compilatore: Civico Archivio Fotografico - Milano

Referente scientifico: Paoli, Silvia

Funzionario responsabile: Paoli, Silvia



