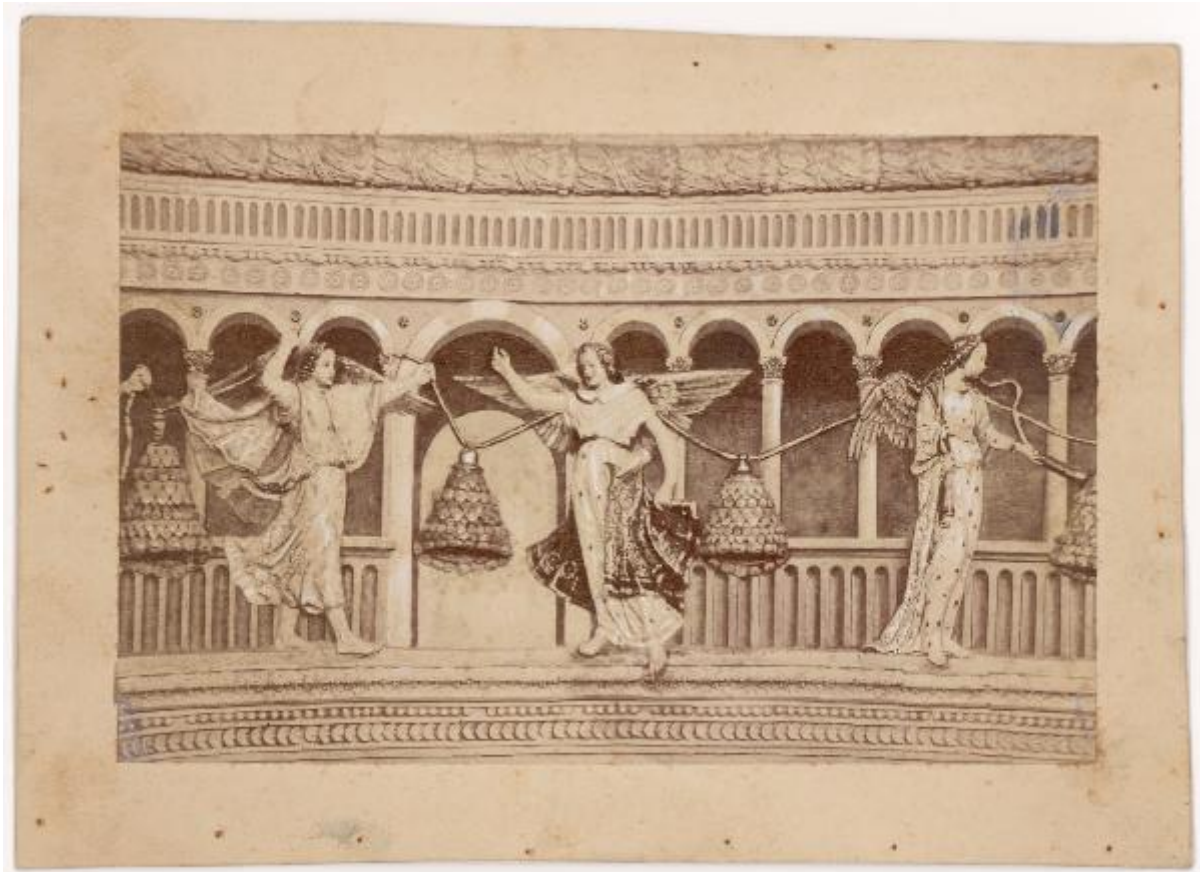


# Scultura - Fregio fittile - Angeli musicanti - Milano - Basilica di S. Eustorgio - Cappella Portinari - Tamburo

Non identificato



Link risorsa: <https://www.lombardiabeniculturali.it/fotografie/schede/IMM-3a010-0001704/>

Scheda SIRBeC: <https://www.lombardiabeniculturali.it/fotografie/schede-complete/IMM-3a010-0001704/>

## CODICI

Unità operativa: 3a010

Numero scheda: 1704

Codice scheda: IMM-3a010-0001704

Tipo di scheda: AFRLIMM

Identificazione: Scultura - Fregio fittile - Angeli musicanti - Milano - Basilica di S. Eustorgio - Cappella Portinari - Tamburo

## SOGGETTO

### CLASSIFICAZIONE

Altra classificazione: foto d'arte

Tipo classificazione: Classificazione per genere fotografico Archivi dell'Immagine - Regione Lombardia

### THESAURUS

Descrittore: arte

Tipo thesaurus: Thesaurus AESS, Archivi dell'Immagine - Regione Lombardia

## LUOGO E DATA DELLA RIPRESA

### LOCALIZZAZIONE

Stato: Italia

Regione: Lombardia

Provincia: MI

Comune: Milano

Data: 1892 ante

### DATAZIONE GENERICA

Secolo: XIX

Frazione di secolo: fine

### DATAZIONE SPECIFICA

A: 1892

Validità: ante

## DEFINIZIONE CULTURALE

### AUTORE DELLA FOTOGRAFIA

Nome di persona o ente: Non identificato

Tipo intestazione: P

Riferimento all'intervento: fotografo principale

Codice scheda autore: AUF-3a230-0000053

Motivazione dell'attribuzione: n.r.

## COMPILAZIONE

### COMPILAZIONE

Anno di redazione: 2003

Ente compilatore: Civico Archivio Fotografico di Milano

Nome: Scala, Daniela

Referente scientifico: Paoli, Silvia

Funzionario responsabile: Paoli, Silvia

### AGGIORNAMENTO-REVISIONE [1 / 2]

Data: 2011

Nome: Bertelli, Simone

Ente: Civico Archivio Fotografico - Milano

Referente scientifico: Paoli, Silvia

Funzionario responsabile: Paoli, Silvia

### AGGIORNAMENTO-REVISIONE [2 / 2]

Data: 2016

Nome: Scandiani, Marta

Ente: Civico Archivio Fotografico - Milano

Referente scientifico: Paoli, Silvia

Funzionario responsabile: Paoli, Silvia

## SUPPORTO COLLEGATO: AFRLSUP - SUP-3a010-0001862 [1 / 1]

### CODICI

Unità operativa: 3a010

Numero scheda: 1862

Codice scheda: SUP-3a010-0001862

### RIFERIMENTO SCHEDA IMMAGINE

Codice IDK della scheda immagine: IMM-3a010-0001704

Tipo scheda: F

Livello ricerca: I

### CODICE UNIVOCO

Codice regione: 03

Ente schedatore: R03/ Civico Archivio Fotografico di Milano

Ente competente: S27

### OGGETTO

#### OGGETTO

Definizione dell'oggetto: positivo

Natura biblioteconomica dell'oggetto: m

Originalità: originale

#### QUANTITA'

Numero oggetti/elementi: 1

### SOGGETTO

#### TITOLO

Titolo attribuito: Fregio con angeli danzanti nella volta della Cappella Portinari

Specifiche titolo: del catalogatore

### LOCALIZZAZIONE GEOGRAFICO-AMMINISTRATIVA

#### INDICAZIONE DEL CONTENITORE FISICO

Codice del contenitore fisico: 19

Categoria del contenitore fisico: architettura

### **LOCALIZZAZIONE GEOGRAFICO-AMMINISTRATIVA ATTUALE**

Stato: Italia

Regione: Lombardia

Provincia: MI

Nome provincia: Milano

Codice ISTAT comune: 015146

Comune: Milano

### **COLLOCAZIONE SPECIFICA**

Tipologia: castello

Denominazione: Castello Sforzesco - complesso

Indirizzo: Piazza Castello

Denominazione struttura conservativa - livello 1: Raccolte Grafiche e Fotografiche del Castello Sforzesco

Denominazione struttura conservativa - livello 2: Civico Archivio Fotografico

Tipologia struttura conservativa: archivio

Altra denominazione [1 / 11]: Castello di Porta Giovia

Altra denominazione [2 / 11]: Castello di Porta Giovia

Altra denominazione [3 / 11]: Castello di Porta Giovia

Altra denominazione [4 / 11]: Castello di Porta Giovia

Altra denominazione [5 / 11]: Castello di Porta Giovia

Altra denominazione [6 / 11]: Castello di Porta Giovia

Altra denominazione [7 / 11]: Castello di Porta Giovia

Altra denominazione [8 / 11]: Castello di Porta Giovia

Altra denominazione [9 / 11]: Castello di Porta Giovia

Altra denominazione [10 / 11]: Castello di Porta Giovia

Altra denominazione [11 / 11]: Castello di Porta Giovia

## **UBICAZIONE**

### **UBICAZIONE FOTO**

Fondo: Raccolta Luca Beltrami

Sezione: RLB

Specifiche: Contenitore RLB

Collocazione: RLB 1925

## **INVENTARIO**

Data: 1933 - 1939

Collocazione: disperso

Numero di inventario generale: RLB 1925

## **CRONOLOGIA**

### **CRONOLOGIA GENERICA**

Secolo: XIX

Frazione di secolo: fine

### **CRONOLOGIA SPECIFICA**

A: 1892

Validità: ante

### **MOTIVAZIONE CRONOLOGIA**

Motivazione: bibliografia

Specifiche: Beltrami 1892

## **DATI TECNICI**

Indicazione di colore: BN

Materia e tecnica: albumina/carta

### **MISURE**

Tipo misure: supporto primario

Unità di misura: mm

Formato: 21x30

## **DATI ANALITICI**

### **STEMMI/MARCHI/TIMBRI**

Classe di appartenenza: timbro

Qualificazione: di collezione

Identificazione: Raccolta Beltrami

Quantità: 1

Posizione: supporto primario: verso: al centro

Descrizione

timbro a inchiostro blu con la scritta a lettere capitali: "RACCOLTA BELTRAMI". Il timbro è da considerare unito al timbro sottostante a inchiostro nero con l'indicazione numerica: "".

## CONDIZIONE GIURIDICA E VINCOLI

### CONDIZIONE GIURIDICA

Indicazione generica: proprietà Ente pubblico territoriale

Indicazione specifica: Comune di Milano

Indirizzo: Piazza della Scala, 2 - 20121 Milano

## FONTI E DOCUMENTI DI RIFERIMENTO

### DOCUMENTAZIONE FOTOGRAFICA

Codice univoco della risorsa: SC\_F\_SUP-3a010-0001862\_IMG-0000031054

Genere: documentazione allegata

Tipo: matrice digitale colore

Codice identificativo: RLB01925

Collocazione del file nell'archivio locale: RLB

Nome del file originale: RLB\_01925.jpg

### BIBLIOGRAFIA [1 / 2]

Genere: bibliografia di confronto

Autore: Beltrami L.

Titolo libro o rivista: Archivio storico dell'arte

Titolo contributo: La Cappella di S. Pietro Martire presso la Basilica di S. Eustorgio in Milano

Anno di edizione: 1892

Codice scheda bibliografia: 3a060-00128

### BIBLIOGRAFIA [2 / 2]

Genere: bibliografia di confronto

Titolo libro o rivista: Luca Beltrami. 1854-1933. Storia, arte e architettura a Milano

Luogo di edizione: Cinisello Balsamo (Milano)

Anno di edizione: 2014

Codice scheda bibliografia: 3a240-00012

## ACCESSO AI DATI

### SPECIFICHE DI ACCESSO AI DATI

Profilo di accesso: 1

Motivazione: scheda contenente dati liberamente accessibili

## COMPILAZIONE

### COMPILAZIONE

Anno di redazione: 2003

Ente compilatore: Civico Archivio Fotografico di Milano

Nome: Scala, Daniela

Referente scientifico: Paoli, Silvia

Funzionario responsabile: Paoli, Silvia

### AGGIORNAMENTO-REVISIONE [1 / 2]

Anno di aggiornamento/revisione: 2011

Nome: Bertelli, Simone

Ente compilatore: Civico Archivio Fotografico - Milano

Referente scientifico: Paoli, Silvia

Funzionario responsabile: Paoli, Silvia

### AGGIORNAMENTO-REVISIONE [2 / 2]

Anno di aggiornamento/revisione: 2016

Nome: Scandiani, Marta

Ente compilatore: Civico Archivio Fotografico - Milano

Referente scientifico: Paoli, Silvia

Funzionario responsabile: Paoli, Silvia



