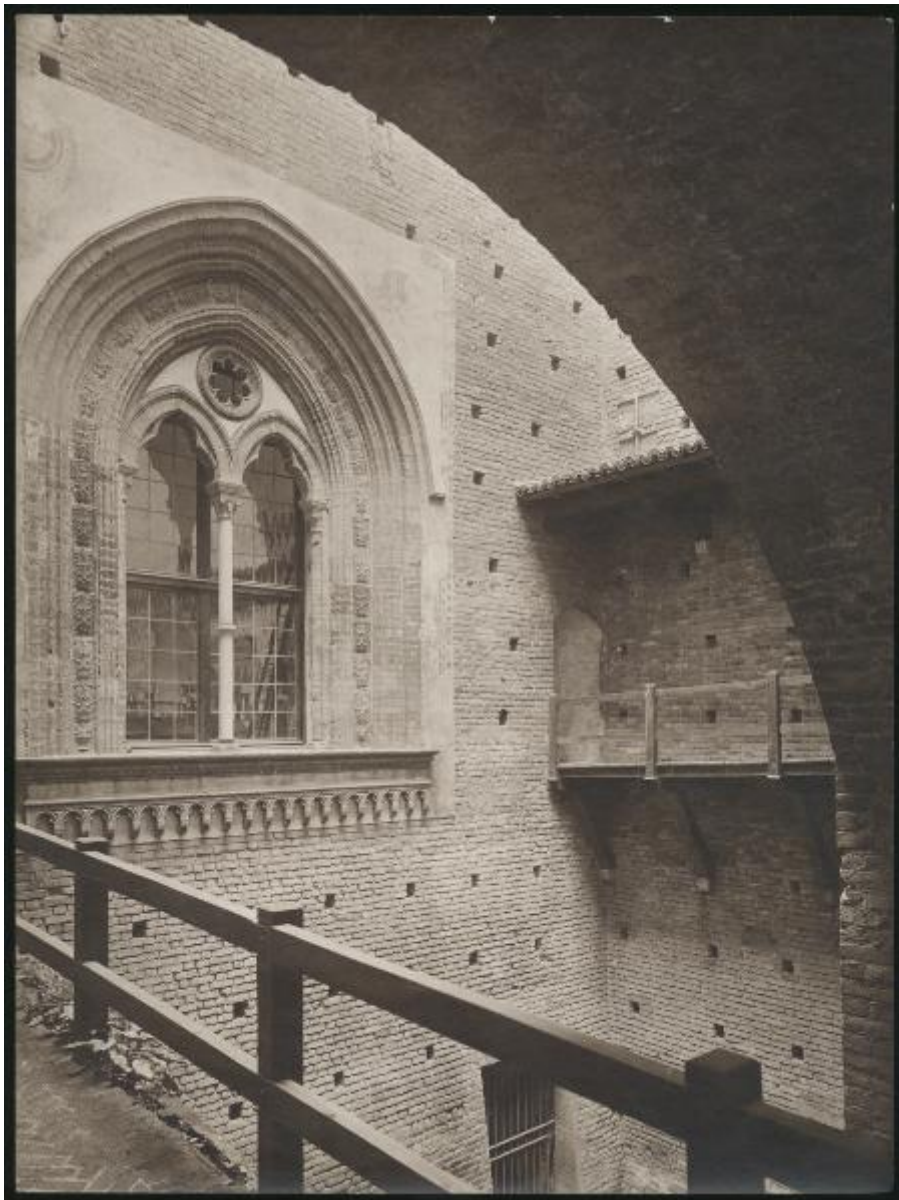


# Milano - Castello Sforzesco - Corte Ducale - Finestra bifora della sala degli Scarlioni verso il cortiletto della fontana

Lissoni, Osvaldo



Scheda SIRBeC: <https://www.lombardiabeniculturali.it/fotografie/schede-complete/IMM-3a010-0001913/>

## CODICI

Unità operativa: 3a010

Numero scheda: 1913

Codice scheda: IMM-3a010-0001913

Tipo di scheda: AFRLIMM

Identificazione

Milano - Castello Sforzesco - Corte Ducale - Finestra bifora della sala degli Scarlioni verso il cortiletto della fontana

## SOGGETTO

### CLASSIFICAZIONE

Altra classificazione: architettura

Tipo classificazione: Classificazione per genere fotografico Archivi dell'Immagine - Regione Lombardia

### THESAURUS

Descrittore: architettura

Tipo thesaurus: Thesaurus AESS, Archivi dell'Immagine - Regione Lombardia

## LUOGO E DATA DELLA RIPRESA

### LOCALIZZAZIONE

Stato: Italia

Regione: Lombardia

Provincia: MI

Comune: Milano

Occasione: Ripristino della passerella di comunicazione tra la sala degli Scarlioni e lo scalone ducale

Data: 1912 ca.

### DATAZIONE GENERICA

Secolo: XX

Frazione di secolo: primo quarto

### DATAZIONE SPECIFICA

Da: 1912

Validità: ca.

A: 1912

Validità: ca.

## DEFINIZIONE CULTURALE

### AUTORE DELLA FOTOGRAFIA

Nome di persona o ente: Lissoni, Osvaldo

Tipo intestazione: P

Dati anagrafici/estremi cronologici: 1882/ 1944 post

Codice scheda autore: AUF-3a010-0000043

Motivazione dell'attribuzione: bibliografia

Specifiche sull'attribuzione: Il Castello di Milano. Sessantaquattro ill., 1912

## COMPILAZIONE

### COMPILAZIONE

Anno di redazione: 2001

Ente compilatore: Civico Archivio Fotografico di Milano

Nome: Scala, Daniela

Referente scientifico: Paoli, Silvia

Funzionario responsabile: Paoli, Silvia

### AGGIORNAMENTO-REVISIONE [1 / 3]

Data: 2007

Nome: Scala, Daniela

Ente: Civico Archivio Fotografico - Milano

Referente scientifico: Paoli, Silvia

Funzionario responsabile: Paoli, Silvia

### AGGIORNAMENTO-REVISIONE [2 / 3]

Data: 2012

Nome: Bertelli, Simone

Ente: Civico Archivio Fotografico - Milano

Referente scientifico: Paoli, Silvia

Funzionario responsabile: Paoli, Silvia

**AGGIORNAMENTO-REVISIONE [3 / 3]**

Data: 2016

Nome: Scandiani, Marta

Ente: Civico Archivio Fotografico - Milano

Referente scientifico: Paoli, Silvia

Funzionario responsabile: Paoli, Silvia

**SUPPORTO COLLEGATO: AFRLSUP - SUP-3a010-0002103 [1 / 1]**

**CODICI**

Unità operativa: 3a010

Numero scheda: 2103

Codice scheda: SUP-3a010-0002103

**RIFERIMENTO SCHEDA IMMAGINE**

Codice IDK della scheda immagine: IMM-3a010-0001913

Tipo scheda: F

Livello ricerca: I

**CODICE UNIVOCO**

Codice regione: 03

Ente schedatore: R03/ Civico Archivio Fotografico di Milano

Ente competente: S27

**OGGETTO**

**OGGETTO**

Definizione dell'oggetto: positivo

Natura biblioteconomica dell'oggetto: m

Originalità: originale

**QUANTITA'**

Numero oggetti/elementi: 1

**SOGGETTO**

**TITOLO**

Titolo attribuito: Una finestra nel cortile interno della Corte Ducale

Specifiche titolo: del catalogatore

**LOCALIZZAZIONE GEOGRAFICO-AMMINISTRATIVA**

**INDICAZIONE DEL CONTENITORE FISICO**

Codice del contenitore fisico: 19

Categoria del contenitore fisico: architettura

### **LOCALIZZAZIONE GEOGRAFICO-AMMINISTRATIVA ATTUALE**

Stato: Italia

Regione: Lombardia

Provincia: MI

Nome provincia: Milano

Codice ISTAT comune: 015146

Comune: Milano

### **COLLOCAZIONE SPECIFICA**

Tipologia: castello

Denominazione: Castello Sforzesco - complesso

Indirizzo: Piazza Castello

Denominazione struttura conservativa - livello 1: Raccolte Grafiche e Fotografiche del Castello Sforzesco

Denominazione struttura conservativa - livello 2: Civico Archivio Fotografico

Tipologia struttura conservativa: archivio

## **UBICAZIONE**

### **UBICAZIONE FOTO**

Fondo: Raccolta Luca Beltrami

Sezione: RLB

Contenitore: 1450

Collocazione: RLB 2246/1

### **INVENTARIO**

Data: 1933 - 1939

Collocazione: disperso

Numero di inventario generale: RLB 2246/1

## **CRONOLOGIA**

### **CRONOLOGIA GENERICA**

Secolo: XIX

Frazione di secolo: fine

### **CRONOLOGIA SPECIFICA**

Da: 1915/07

Validità: post

### **MOTIVAZIONE CRONOLOGIA [1 / 2]**

Motivazione: analisi storica

Specifiche: termine dei lavori di ripristino della passerella

### **MOTIVAZIONE CRONOLOGIA [2 / 2]**

Motivazione: bibliografia

Specifiche: Città di Milano, agosto 1915, p. 388

## **DATI TECNICI**

Indicazione di colore: BN

Materia e tecnica: gelatina ai sali d'argento/carta

### **MISURE**

Tipo misure: supporto primario

Unità di misura: mm

Altezza: 229

Larghezza: 170

Formato: 18x24

## **CONSERVAZIONE**

### **STATO DI CONSERVAZIONE**

Data: 2007

Stato di conservazione: ottimo

## **CONDIZIONE GIURIDICA E VINCOLI**

### **CONDIZIONE GIURIDICA**

Indicazione generica: proprietà Ente pubblico territoriale



Indicazione specifica: Comune di Milano

Indirizzo: Piazza della Scala, 2 - 20121 Milano

## **FONTI E DOCUMENTI DI RIFERIMENTO**

### **DOCUMENTAZIONE FOTOGRAFICA**

Codice univoco della risorsa: SC\_F\_SUP-3a010-0002103\_IMG-0000031292

Genere: documentazione allegata

Tipo: matrice digitale colore

Codice identificativo: RLB02246/1

Collocazione del file nell'archivio locale: RLB

Nome del file originale: RLB\_02246\_1.jpg

### **BIBLIOGRAFIA**

Genere: bibliografia di confronto

Titolo libro o rivista: Luca Beltrami. 1854-1933. Storia, arte e architettura a Milano

Luogo di edizione: Cinisello Balsamo (Milano)

Anno di edizione: 2014

Codice scheda bibliografia: 3a240-00012

## **ACCESSO AI DATI**

### **SPECIFICHE DI ACCESSO AI DATI**

Profilo di accesso: 1

Motivazione: bene conservato presso un Ente pubblico

## **COMPILAZIONE**

### **COMPILAZIONE**

Anno di redazione: 2001

Ente compilatore: Civico Archivio Fotografico di Milano

Nome: Scala, Daniela

Referente scientifico: Paoli, Silvia

Funzionario responsabile: Paoli, Silvia

**AGGIORNAMENTO-REVISIONE [1 / 2]**

Anno di aggiornamento/revisione: 2007

Nome: Scala, Daniela

Ente compilatore: Civico Archivio Fotografico - Milano

Referente scientifico: Paoli, Silvia

Funzionario responsabile: Paoli, Silvia

**AGGIORNAMENTO-REVISIONE [2 / 2]**

Anno di aggiornamento/revisione: 2016

Nome: Scandiani, Marta

Ente compilatore: Civico Archivio Fotografico - Milano

Referente scientifico: Paoli, Silvia

Funzionario responsabile: Paoli, Silvia

