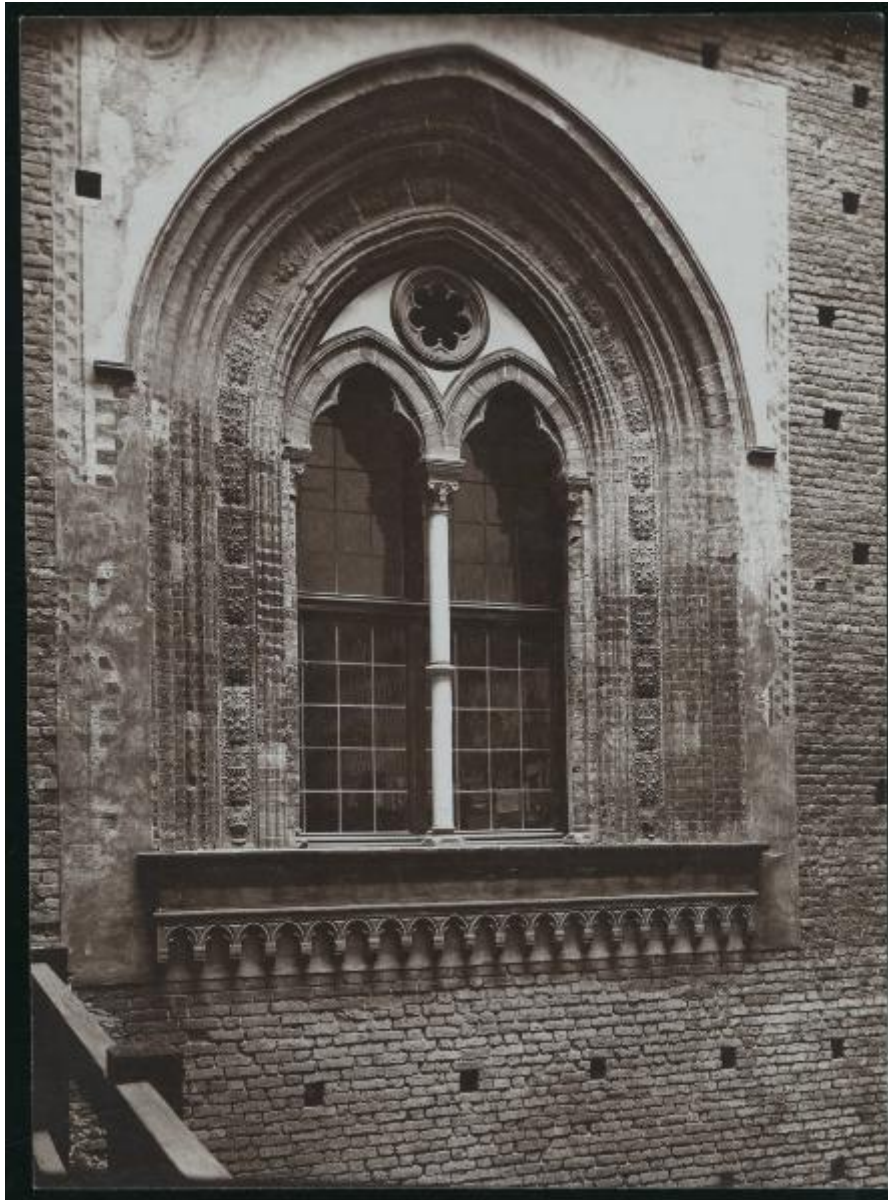


## Milano - Castello Sforzesco - Finestra bifora della Sala degli Scarlioni verso il Cortiletto della Fontana

Brunner & C.



Link risorsa: <https://www.lombardiabeniculturali.it/fotografie/schede/IMM-3a010-0002068/>

Scheda SIRBeC: <https://www.lombardiabeniculturali.it/fotografie/schede-complete/IMM-3a010-0002068/>

## **CODICI**

Unità operativa: 3a010

Numero scheda: 2068

Codice scheda: IMM-3a010-0002068

Tipo di scheda: AFRLIMM

## **SOGGETTO**

### **SOGGETTO**

Indicazioni sul soggetto: Dopo i restauri.

Identificazione: Milano - Castello Sforzesco - Finestra bifora della Sala degli Scarlioni verso il Cortiletto della Fontana

### **CLASSIFICAZIONE**

Altra classificazione: architettura

Tipo classificazione: Classificazione per genere fotografico Archivi dell'Immagine - Regione Lombardia

### **THESAURUS**

Descrittore: architettura

Tipo thesaurus: Thesaurus AESS, Archivi dell'Immagine - Regione Lombardia

## **LUOGO E DATA DELLA RIPRESA**

### **LOCALIZZAZIONE**

Stato: Italia

Regione: Lombardia

Provincia: MI

Comune: Milano

Occasione: Ripristino della passerella di comunicazione tra la sala degli Scarlioni e lo scalone ducale

Data: 1904 post

### **DATAZIONE GENERICA**

Secolo: XX

Frazione di secolo: prima metà

### **DATAZIONE SPECIFICA**

Da: 1904

Validità: post

## DEFINIZIONE CULTURALE

### AUTORE DELLA FOTOGRAFIA

Nome di persona o ente: Brunner & C.

Tipo intestazione: E

Dati anagrafici/estremi cronologici: 1904-1950

Riferimento all'intervento: fotografo principale

Codice scheda autore: AUF-3a010-0000014

Motivazione dell'attribuzione: iscrizione

## COMPILAZIONE

### COMPILAZIONE

Anno di redazione: 2011

Ente compilatore: Civico Archivio Fotografico di Milano

Nome: Bertelli, Simone

Referente scientifico: Paoli, Silvia

Funzionario responsabile: Paoli, Silvia

### AGGIORNAMENTO-REVISIONE [1 / 2]

Data: 2016

Nome: Scandiani, Marta

Ente: Civico Archivio Fotografico - Milano

Referente scientifico: Paoli, Silvia

Funzionario responsabile: Paoli, Silvia

### AGGIORNAMENTO-REVISIONE [2 / 2]

Data: 2018

Nome: Rossetti, Teresa

Ente: Civico Archivio Fotografico - Milano

Referente scientifico: Paoli, Silvia

Funzionario responsabile: Paoli, Silvia

## SUPPORTO COLLEGATO: AFRLSUP - SUP-3a010-0002283 [1 / 1]

### CODICI

Unità operativa: 3a010

Numero scheda: 2283

Codice scheda: SUP-3a010-0002283

### RIFERIMENTO SCHEDA IMMAGINE

Codice IDK della scheda immagine: IMM-3a010-0002068

Tipo scheda: F

Livello ricerca: P

### CODICE UNIVOCO

Codice regione: 03

Ente schedatore: R03/ Civico Archivio Fotografico di Milano

Ente competente: S27

### OGGETTO

#### OGGETTO

Definizione dell'oggetto: positivo

Natura biblioteconomica dell'oggetto: m

#### QUANTITA'

Numero oggetti/elementi: 1

### SOGGETTO

#### TITOLO

Titolo attribuito: Milano - Castello Sforzesco - Finestra bifora della Sala degli Scarlioni verso il Cortiletto della Fontana

Specifiche titolo: del catalogatore

### LOCALIZZAZIONE GEOGRAFICO-AMMINISTRATIVA

#### INDICAZIONE DEL CONTENITORE FISICO

Codice del contenitore fisico: 19

Categoria del contenitore fisico: architettura

### **LOCALIZZAZIONE GEOGRAFICO-AMMINISTRATIVA ATTUALE**

Stato: Italia

Regione: Lombardia

Provincia: MI

Nome provincia: Milano

Codice ISTAT comune: 015146

Comune: Milano

### **COLLOCAZIONE SPECIFICA**

Tipologia: castello

Denominazione: Castello Sforzesco - complesso

Indirizzo: Piazza Castello

Denominazione struttura conservativa - livello 1: Raccolte Grafiche e Fotografiche del Castello Sforzesco

Denominazione struttura conservativa - livello 2: Civico Archivio Fotografico

Tipologia struttura conservativa: archivio

## **UBICAZIONE**

### **UBICAZIONE FOTO**

Fondo: Raccolta Luca Beltrami

Sezione: RLB

Collocazione: RLB 2437

### **INVENTARIO**

Data: 1933 - 1939

Numero di inventario generale: RLB 2437

## **CRONOLOGIA**

### **CRONOLOGIA GENERICA**

Secolo: XX

Frazione di secolo: inizio

### **CRONOLOGIA SPECIFICA**

Da: 1904

Validità: post

A: 1906

Validità: ante

#### **MOTIVAZIONE CRONOLOGIA [1 / 2]**

Motivazione: analisi storica

Specifiche: apertura della filiale italiana della ditta Brunner

#### **MOTIVAZIONE CRONOLOGIA [2 / 2]**

Motivazione: bibliografia

Specifiche: Verga, Nebbia, Marzorati 1906

### **DATI TECNICI**

Indicazione di colore: BN

Materia e tecnica: aristotipo

#### **MISURE**

Tipo misure: supporto primario

Unità di misura: mm

Formato: 13x18

### **DATI ANALITICI**

#### **ISCRIZIONI**

Classe di appartenenza: indicazione di responsabilità

Tecnica di scrittura: a penna

Posizione: supporto primario: verso: in basso a destra

Trascrizione: Brunner & C/ Como

#### **STEMMI/MARCHI/TIMBRI**

Classe di appartenenza: timbro

Qualificazione: di collezione

Identificazione: Raccolta Beltrami

Quantità: 1

Posizione: supporto primario: verso: al centro

Descrizione

timbro a inchiostro blu con la scritta a lettere capitali: "RACCOLTA BELTRAMI". Il timbro è da considerare unito al timbro sottostante a inchiostro nero con l'indicazione numerica: "2437".

## CONDIZIONE GIURIDICA E VINCOLI

### CONDIZIONE GIURIDICA

Indicazione generica: proprietà Ente pubblico territoriale

Indicazione specifica: Comune di Milano

Indirizzo: Piazza della Scala, 2 - 20121 Milano

## FONTI E DOCUMENTI DI RIFERIMENTO

### DOCUMENTAZIONE FOTOGRAFICA

Codice univoco della risorsa: SC\_F\_SUP-3a010-0002283\_IMG-0000031469

Genere: documentazione allegata

Tipo: matrice digitale colore

Codice identificativo: RLB02437

Collocazione del file nell'archivio locale: RLB

Nome del file originale: RLB\_02437.jpg

### BIBLIOGRAFIA [1 / 2]

Genere: bibliografia specifica

Autore: Verga E., Nebbia U., Marzorati E.

Titolo libro o rivista: Milano nella storia, nella vita contemporanea e nei monumenti

Luogo di edizione: Milano

Anno di edizione: 1906

Codice scheda bibliografia: 3a060-00112

V., pp., nn.: p. 375

### BIBLIOGRAFIA [2 / 2]

Genere: bibliografia di confronto

Titolo libro o rivista: Luca Beltrami. 1854-1933. Storia, arte e architettura a Milano

Luogo di edizione: Cinisello Balsamo (Milano)



Anno di edizione: 2014

Codice scheda bibliografia: 3a240-00012

## ACCESSO AI DATI

### SPECIFICHE DI ACCESSO AI DATI

Profilo di accesso: 1

Motivazione: bene conservato presso un Ente pubblico

## COMPILAZIONE

### COMPILAZIONE

Anno di redazione: 2011

Ente compilatore: Civico Archivio Fotografico di Milano

Nome: Bertelli, Simone

Referente scientifico: Paoli, Silvia

Funzionario responsabile: Paoli, Silvia

### AGGIORNAMENTO-REVISIONE [1 / 2]

Anno di aggiornamento/revisione: 2016

Nome: Scandiani, Marta

Ente compilatore: Civico Archivio Fotografico - Milano

Referente scientifico: Paoli, Silvia

Funzionario responsabile: Paoli, Silvia

### AGGIORNAMENTO-REVISIONE [2 / 2]

Anno di aggiornamento/revisione: 2018

Nome: Rossetti, Teresa

Ente compilatore: Civico Archivio Fotografico - Milano

Referente scientifico: Paoli, Silvia

Funzionario responsabile: Paoli, Silvia

