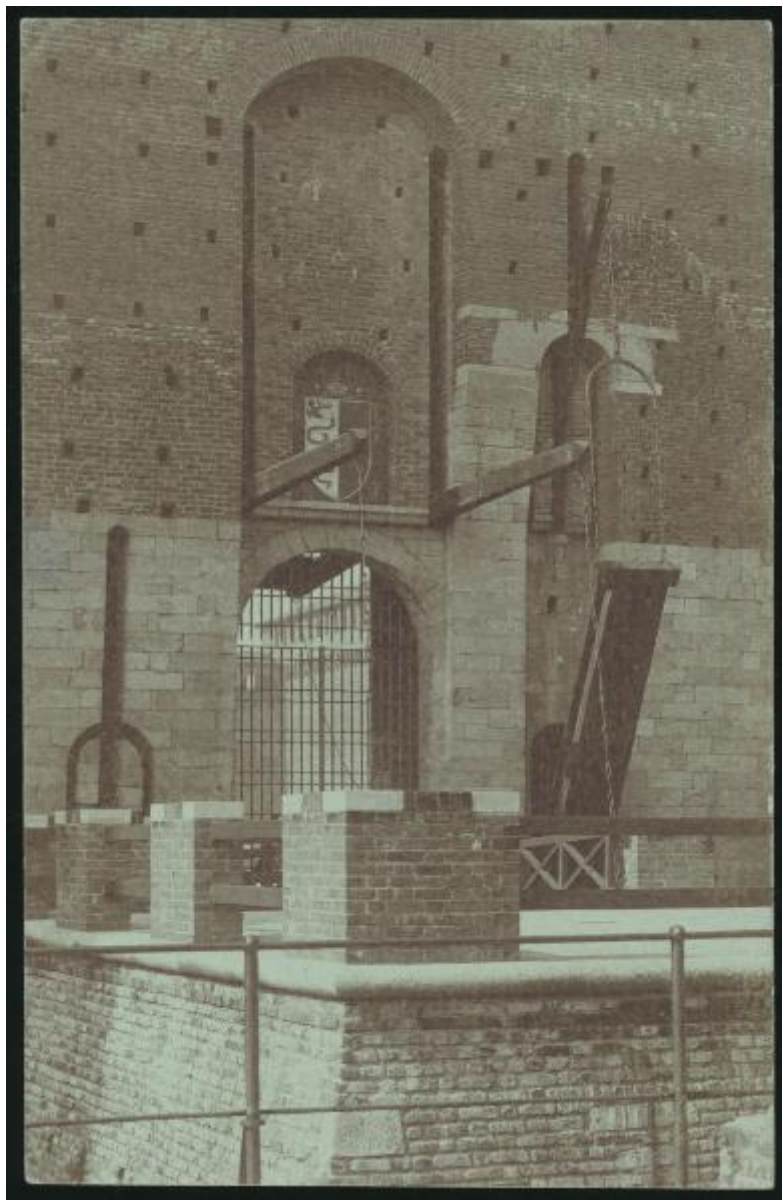


# Milano - Castello Sforzesco - Porta dei Carmini / Milano - Castello Sforzesco - Ponticella e ponte levatoio dell'accesso laterale di nord-est

Lissoni, Osvaldo



Scheda SIRBeC: <https://www.lombardiabeniculturali.it/fotografie/schede-complete/IMM-3a010-0002151/>

## CODICI

Unità operativa: 3a010

Numero scheda: 2151

Codice scheda: IMM-3a010-0002151

Tipo di scheda: AFRLIMM

## SOGGETTO

### SOGGETTO

Indicazioni sul soggetto: Dopo il restauro.

Identificazione [1 / 2]: Milano - Castello Sforzesco - Porta dei Carmini

Identificazione [2 / 2]: Milano - Castello Sforzesco - Ponticella e ponte levatoio dell'accesso laterale di nord-est

### CLASSIFICAZIONE

Altra classificazione: architettura

Tipo classificazione: Classificazione per genere fotografico Archivi dell'Immagine - Regione Lombardia

### THESAURUS

Descrittore: architettura

Tipo thesaurus: Thesaurus AESS, Archivi dell'Immagine - Regione Lombardia

## LUOGO E DATA DELLA RIPRESA

### LOCALIZZAZIONE

Stato: Italia

Regione: Lombardia

Provincia: MI

Comune: Milano

Data: 1905 post

### DATAZIONE GENERICA

Secolo: XX

Frazione di secolo: prima metà

## DEFINIZIONE CULTURALE

### AUTORE DELLA FOTOGRAFIA

Nome di persona o ente: Lissoni, Osvaldo

Tipo intestazione: P

Dati anagrafici/estremi cronologici: 1882/ 1944 post

Riferimento all'intervento: fotografo principale

Codice scheda autore: AUF-3a010-0000043

Motivazione dell'attribuzione: timbro

## COMPILAZIONE

### COMPILAZIONE

Anno di redazione: 2011

Ente compilatore: Civico Archivio Fotografico di Milano

Nome: Bertelli, Simone

Referente scientifico: Paoli, Silvia

Funzionario responsabile: Paoli, Silvia

### AGGIORNAMENTO-REVISIONE [1 / 2]

Data: 2016

Nome: Scandiani, Marta

Ente: Civico Archivio Fotografico - Milano

Referente scientifico: Paoli, Silvia

Funzionario responsabile: Paoli, Silvia

### AGGIORNAMENTO-REVISIONE [2 / 2]

Data: 2018

Nome: Rossetti, Teresa

Ente: Civico Archivio Fotografico - Milano

Referente scientifico: Paoli, Silvia

Funzionario responsabile: Paoli, Silvia

**SUPPORTO COLLEGATO: AFRLSUP - SUP-3a010-0002368 [1 / 1]**

**CODICI**

Unità operativa: 3a010

Numero scheda: 2368

Codice scheda: SUP-3a010-0002368

**RIFERIMENTO SCHEDA IMMAGINE**

Codice IDK della scheda immagine: IMM-3a010-0002151

Tipo scheda: F

Livello ricerca: P

**CODICE UNIVOCO**

Codice regione: 03

Ente schedatore: R03/ Civico Archivio Fotografico di Milano

Ente competente: S27

**OGGETTO**

**OGGETTO**

Definizione dell'oggetto: positivo

Natura biblioteconomica dell'oggetto: m

**QUANTITA'**

Numero oggetti/elementi: 1

**SOGGETTO**

**TITOLO**

Titolo attribuito: Milano - Castello Sforzesco - Porta dei Carmini e ponte levatoio

Specifiche titolo: del catalogatore

**LOCALIZZAZIONE GEOGRAFICO-AMMINISTRATIVA**

**INDICAZIONE DEL CONTENITORE FISICO**

Codice del contenitore fisico: 19

Categoria del contenitore fisico: architettura

### **LOCALIZZAZIONE GEOGRAFICO-AMMINISTRATIVA ATTUALE**

Stato: Italia

Regione: Lombardia

Provincia: MI

Nome provincia: Milano

Codice ISTAT comune: 015146

Comune: Milano

### **COLLOCAZIONE SPECIFICA**

Tipologia: castello

Denominazione: Castello Sforzesco - complesso

Indirizzo: Piazza Castello

Denominazione struttura conservativa - livello 1: Raccolte Grafiche e Fotografiche del Castello Sforzesco

Denominazione struttura conservativa - livello 2: Civico Archivio Fotografico

Tipologia struttura conservativa: archivio

## **UBICAZIONE**

### **UBICAZIONE FOTO**

Fondo: Raccolta Luca Beltrami

Sezione: RLB

Collocazione: RLB 2556

### **INVENTARIO**

Data: 1933 - 1939

Numero di inventario generale: RLB 2556

## **CRONOLOGIA**

### **CRONOLOGIA GENERICA**

Secolo: XX

Frazione di secolo: inizio

### **CRONOLOGIA SPECIFICA**

Da: 1905

Validità: post

### **MOTIVAZIONE CRONOLOGIA**

Motivazione: analisi storica

Specifiche: termine dei restauri

## **DATI TECNICI**

Indicazione di colore: BN

Materia e tecnica: gelatina bromuro d'argento/carta

### **MISURE**

Tipo misure: supporto primario

Unità di misura: mm

Formato: 10x15

## **DATI ANALITICI**

### **STEMMI/MARCHI/TIMBRI [1 / 2]**

Classe di appartenenza: timbro

Qualificazione: di collezione

Identificazione: Raccolta Beltrami

Quantità: 1

Posizione: supporto primario: verso: al centro

#### Descrizione

timbro a inchiostro blu con la scritta a lettere capitali: "RACCOLTA BELTRAMI". Il timbro è da considerare unito al timbro sottostante a inchiostro nero con l'indicazione numerica: "2556".

### **STEMMI/MARCHI/TIMBRI [2 / 2]**

Classe di appartenenza: timbro

Qualificazione: dell'autore

Identificazione: Osvaldo Lissoni

Quantità: 1

Posizione: supporto primario: verso: in basso

Descrizione: timbro a inchiostro blu con la scritta: "OSVALDO LISSONI/ Riproduzione interdetta".

## CONDIZIONE GIURIDICA E VINCOLI

### CONDIZIONE GIURIDICA

Indicazione generica: proprietà Ente pubblico territoriale

Indicazione specifica: Comune di Milano

Indirizzo: Piazza della Scala, 2 - 20121 Milano

## FONTI E DOCUMENTI DI RIFERIMENTO

### DOCUMENTAZIONE FOTOGRAFICA

Codice univoco della risorsa: SC\_F\_SUP-3a010-0002368\_IMG-0000031554

Genere: documentazione allegata

Tipo: matrice digitale colore

Codice identificativo: RLB02556

Collocazione del file nell'archivio locale: RLB

Nome del file originale: RLB\_02556.jpg

### BIBLIOGRAFIA

Genere: bibliografia di confronto

Titolo libro o rivista: Luca Beltrami. 1854-1933. Storia, arte e architettura a Milano

Luogo di edizione: Cinisello Balsamo (Milano)

Anno di edizione: 2014

Codice scheda bibliografia: 3a240-00012

## ACCESSO AI DATI

### SPECIFICHE DI ACCESSO AI DATI

Profilo di accesso: 1

Motivazione: bene conservato presso un Ente pubblico

## COMPILAZIONE

### COMPILAZIONE

Anno di redazione: 2011



Ente compilatore: Civico Archivio Fotografico di Milano

Nome: Bertelli, Simone

Referente scientifico: Paoli, Silvia

Funzionario responsabile: Paoli, Silvia

**AGGIORNAMENTO-REVISIONE**

Anno di aggiornamento/revisione: 2016

Nome: Scandiani, Marta

Ente compilatore: Civico Archivio Fotografico - Milano

Referente scientifico: Paoli, Silvia

Funzionario responsabile: Paoli, Silvia

