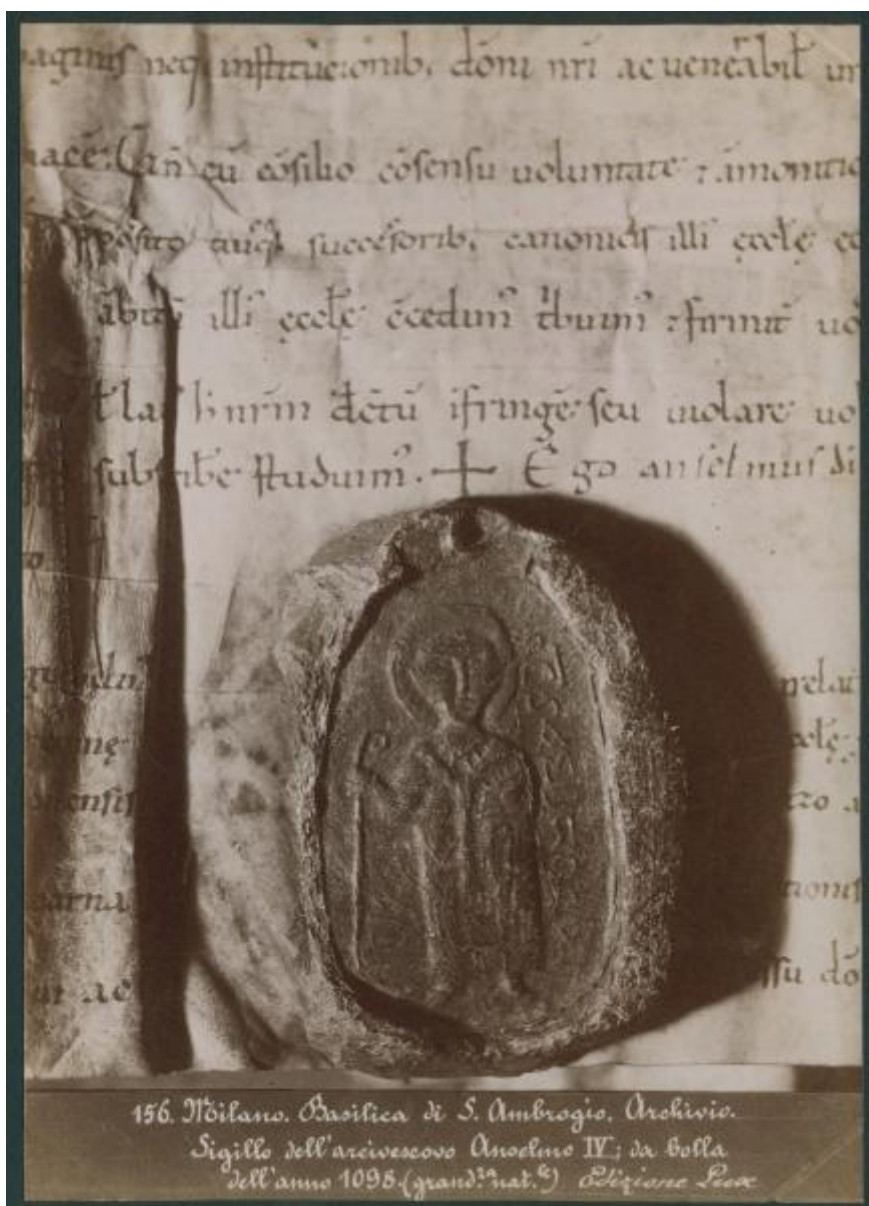


# Arti applicate - Sigillo - Arcivescovo Anselmo IV, da una bolla dell'anno 1098 - Milano - Basilica di Sant'Ambrogio - Superstantia o Archivio Capitolare di Sant'Ambrogio

Edizione Lux



Link risorsa: <https://www.lombardiabeniculturali.it/fotografie/schede/IMM-3a010-0002562/>

Scheda SIRBeC: <https://www.lombardiabeniculturali.it/fotografie/schede-complete/IMM-3a010-0002562/>

## CODICI

Unità operativa: 3a010

Numero scheda: 2562

Codice scheda: IMM-3a010-0002562

Tipo di scheda: AFRLIMM

Identificazione

Arti applicate - Sigillo - Arcivescovo Anselmo IV, da una bolla dell'anno 1098 - Milano - Basilica di Sant'Ambrogio - Superstantia o Archivio Capitolare di Sant'Ambrogio

## SOGGETTO

### CLASSIFICAZIONE

Altra classificazione: foto d'arte

Tipo classificazione: Classificazione per genere fotografico Archivi dell'Immagine - Regione Lombardia

### THESAURUS [1 / 2]

Descrittore: arte

Tipo thesaurus: Thesaurus AESS, Archivi dell'Immagine - Regione Lombardia

### THESAURUS [2 / 2]

Descrittore: stemmi / marchi / bandiere

Tipo thesaurus: Thesaurus AESS, Archivi dell'Immagine - Regione Lombardia

## LUOGO E DATA DELLA RIPRESA

### LOCALIZZAZIONE

Stato: Italia

Regione: Lombardia

Provincia: MI

Comune: Milano

Data: sec. XX primo quarto

### DATAZIONE GENERICA

Secolo: XX

Frazione di secolo: primo quarto

## DATAZIONE SPECIFICA

A: 1921

Validità: ante

## DEFINIZIONE CULTURALE

### AUTORE DELLA FOTOGRAFIA

Nome di persona o ente: Edizione Lux

Tipo intestazione: E

Dati anagrafici/estremi cronologici: notizie 1921 ca.

Riferimento all'intervento: fotografo principale

Codice scheda autore: AUF-3a010-0000124

Motivazione dell'attribuzione: iscrizione

## COMPILAZIONE

### COMPILAZIONE

Anno di redazione: 2001

Ente compilatore: Civico Archivio Fotografico di Milano

Nome: Scala, Daniela

Referente scientifico: Paoli, Silvia

Funzionario responsabile: Paoli, Silvia

### AGGIORNAMENTO-REVISIONE [1 / 2]

Data: 2007

Nome: Scala, Daniela

Ente: Civico Archivio Fotografico - Milano

Referente scientifico: Paoli, Silvia

Funzionario responsabile: Paoli, Silvia

### AGGIORNAMENTO-REVISIONE [2 / 2]

Data: 2016

Nome: Scandiani, Marta

Ente: Civico Archivio Fotografico - Milano

Referente scientifico: Paoli, Silvia

Funzionario responsabile: Paoli, Silvia

## SUPPORTO COLLEGATO: AFRLSUP - SUP-3a010-0002889 [1 / 1]

### CODICI

Unità operativa: 3a010

Numero scheda: 2889

Codice scheda: SUP-3a010-0002889

### RIFERIMENTO SCHEDA IMMAGINE

Codice IDK della scheda immagine: IMM-3a010-0002562

Tipo scheda: F

Livello ricerca: I

### CODICE UNIVOCO

Codice regione: 03

Ente schedatore: R03/ Civico Archivio Fotografico di Milano

Ente competente: S27

### OGGETTO

#### OGGETTO

Definizione dell'oggetto: positivo

Natura biblioteconomica dell'oggetto: m

Originalità: originale

#### QUANTITA'

Numero oggetti/elementi: 1

### SOGGETTO

#### TITOLO

Titolo proprio

156. Milano. Basilica di S. Ambrogio. Archivio. Sigillo dell'arcivescovo Anselmo IV; da bolla dell'anno 1098. (grand.za nat.le)

Specifiche titolo: dell'autore

### LOCALIZZAZIONE GEOGRAFICO-AMMINISTRATIVA

## INDICAZIONE DEL CONTENITORE FISICO

Codice del contenitore fisico: 19

Categoria del contenitore fisico: architettura

## LOCALIZZAZIONE GEOGRAFICO-AMMINISTRATIVA ATTUALE

Stato: Italia

Regione: Lombardia

Provincia: MI

Nome provincia: Milano

Codice ISTAT comune: 015146

Comune: Milano

## COLLOCAZIONE SPECIFICA

Tipologia: castello

Denominazione: Castello Sforzesco - complesso

Indirizzo: Piazza Castello

Denominazione struttura conservativa - livello 1: Raccolte Grafiche e Fotografiche del Castello Sforzesco

Denominazione struttura conservativa - livello 2: Civico Archivio Fotografico

Tipologia struttura conservativa: archivio

Altra denominazione [1 / 11]: Castello di Porta Giovia

Altra denominazione [2 / 11]: Castello di Porta Giovia

Altra denominazione [3 / 11]: Castello di Porta Giovia

Altra denominazione [4 / 11]: Castello di Porta Giovia

Altra denominazione [5 / 11]: Castello di Porta Giovia

Altra denominazione [6 / 11]: Castello di Porta Giovia

Altra denominazione [7 / 11]: Castello di Porta Giovia

Altra denominazione [8 / 11]: Castello di Porta Giovia

Altra denominazione [9 / 11]: Castello di Porta Giovia

Altra denominazione [10 / 11]: Castello di Porta Giovia

Altra denominazione [11 / 11]: Castello di Porta Giovia

## UBICAZIONE

## UBICAZIONE FOTO

Fondo: Raccolta Luca Beltrami

Sezione: RLB

Collocazione: RLB 3054

## INVENTARIO

Data: 1933 - 1939

Collocazione: disperso

Numero di inventario generale: RLB 3054

## CRONOLOGIA

### CRONOLOGIA GENERICA

Secolo: XX

Frazione di secolo: primo quarto

### CRONOLOGIA SPECIFICA

A: 1921

Validità: ante

### MOTIVAZIONE CRONOLOGIA

Motivazione: bibliografia

Specifiche: Beltrami 1921

## DATI TECNICI

Indicazione di colore: BN

Materia e tecnica: albumina/carta

### MISURE

Tipo misure: supporto primario

Unità di misura: mm

Altezza: 167

Larghezza: 118

Formato: 13x18



## DATI ANALITICI

### ISCRIZIONI [1 / 2]

Classe di appartenenza: didascalica

Tecnica di scrittura: fotografica

Posizione: supporto primario: recto: in basso

Trascrizione

156. Milano. Basilica di S. Ambrogio. Archivio. Sigillo dell'arcivescovo Anselmo IV; da bolla dell'anno 1098. (grand.za nat.le)

### ISCRIZIONI [2 / 2]

Classe di appartenenza: commerciale

Tecnica di scrittura: fotografica

Posizione: supporto primario: recto: in basso

Trascrizione: Edizione Lux

### STEMMI/MARCHI/TIMBRI [1 / 2]

Classe di appartenenza: timbro

Qualificazione: di collezione

Identificazione: Raccolta Beltrami

Posizione: supporto primario: verso: al centro

Descrizione

timbro a inchiostro blu con la scritta a lettere capitali: "RACCOLTA BELTRAMI". Il timbro è da considerare unito al timbro sottostante a inchiostro nero con l'indicazione numerica: "3054"

### STEMMI/MARCHI/TIMBRI [2 / 2]

Classe di appartenenza: timbro

Qualificazione: copyright

Posizione: supporto primario: recto: a sinistra

Descrizione: timbro a secco con la scritta a lettere capitali: "riproduzione vietata"

## CONSERVAZIONE

### STATO DI CONSERVAZIONE

Data: 2007

Stato di conservazione: buono

Indicazioni specifiche: foxing

## CONDIZIONE GIURIDICA E VINCOLI

### CONDIZIONE GIURIDICA

Indicazione generica: proprietà Ente pubblico territoriale

Indicazione specifica: Comune di Milano

Indirizzo: Piazza della Scala, 2 - 20121 Milano

## FONTI E DOCUMENTI DI RIFERIMENTO

### DOCUMENTAZIONE FOTOGRAFICA

Codice univoco della risorsa: SC\_F\_SUP-3a010-0002889\_IMG-0000032079

Genere: documentazione allegata

Tipo: matrice digitale colore

Codice identificativo: RLB03054

Collocazione del file nell'archivio locale: RLB

Nome del file originale: RLB\_03054.jpg

### BIBLIOGRAFIA [1 / 2]

Genere: bibliografia di confronto

Autore: Beltrami L.

Titolo libro o rivista: La basilica di S. Ambrogio in Milano

Luogo di edizione: Milano

Anno di edizione: 1921

Codice scheda bibliografia: 3a060-00001

### BIBLIOGRAFIA [2 / 2]

Genere: bibliografia di confronto

Titolo libro o rivista: Luca Beltrami. 1854-1933. Storia, arte e architettura a Milano

Luogo di edizione: Cinisello Balsamo (Milano)

Anno di edizione: 2014

Codice scheda bibliografia: 3a240-00012

## ACCESSO AI DATI

## SPECIFICHE DI ACCESSO AI DATI

Profilo di accesso: 1

Motivazione: scheda contenente dati liberamente accessibili

## COMPILAZIONE

### COMPILAZIONE

Anno di redazione: 2001

Ente compilatore: Civico Archivio Fotografico di Milano

Nome: Scala, Daniela

Referente scientifico: Paoli, Silvia

Funzionario responsabile: Paoli, Silvia

### AGGIORNAMENTO-REVISIONE [1 / 3]

Anno di aggiornamento/revisione: 2007

Nome: Scala, Daniela

Ente compilatore: Civico Archivio Fotografico - Milano

Referente scientifico: Paoli, Silvia

Funzionario responsabile: Paoli, Silvia

### AGGIORNAMENTO-REVISIONE [2 / 3]

Anno di aggiornamento/revisione: 2009

Nome: Torre, Ilaria Elisa

Ente compilatore: Civico Archivio Fotografico - Milano

Referente scientifico: Paoli, Silvia

Funzionario responsabile: Paoli, Silvia

### AGGIORNAMENTO-REVISIONE [3 / 3]

Anno di aggiornamento/revisione: 2016

Nome: Scandiani, Marta

Ente compilatore: Civico Archivio Fotografico - Milano

Referente scientifico: Paoli, Silvia

Funzionario responsabile: Paoli, Silvia

