

## Venezia - XVIII Esposizione Internazionale d'Arte - A. Modigliani, Testa di donna, dipinto

Foto Giacomelli



XVIII Esposizione Internazionale d'Arte di Venezia Foto Giacomelli Venezia N. 5588  
Modigliani Amedeo TESTA DI DONNA

Link risorsa: <https://www.lombardiabeniculturali.it/fotografie/schede/IMM-3a010-0003199/>

Scheda SIRBeC: <https://www.lombardiabeniculturali.it/fotografie/schede-complete/IMM-3a010-0003199/>

## CODICI

Unità operativa: 3a010

Numero scheda: 3199

Codice scheda: IMM-3a010-0003199

Tipo di scheda: AFRLIMM

Identificazione: Venezia - XVIII Esposizione Internazionale d'Arte - A. Modigliani, Testa di donna, dipinto

## SOGGETTO

### CLASSIFICAZIONE

Altra classificazione: foto d'arte

Tipo classificazione: Classificazione per genere fotografico Archivi dell'Immagine - Regione Lombardia

### THESAURUS

Descrittore: arte

Tipo thesaurus: Thesaurus AESS, Archivi dell'Immagine - Regione Lombardia

## LUOGO E DATA DELLA RIPRESA

### LOCALIZZAZIONE

Stato: Italia

Regione: Veneto

Provincia: VE

Comune: Venezia

Occasione: esposizione

Data: 1930

### DATAZIONE GENERICA

Secolo: XX

Frazione di secolo: secondo quarto

### DATAZIONE SPECIFICA

Da: 1930

A: 1930

## DEFINIZIONE CULTURALE

### AUTORE DELLA FOTOGRAFIA

Nome di persona o ente: Foto Giacomelli

Tipo intestazione: E

Dati anagrafici/estremi cronologici: 1902-1986

Riferimento all'intervento: fotografo principale

Codice scheda autore: AUF-3a010-0000087

Indicazione del nome e dell'indirizzo: Foto Giacomelli, Venezia

## COMPILAZIONE

### COMPILAZIONE

Anno di redazione: 2002

Ente compilatore: Civico Archivio Fotografico di Milano

Nome: Montalbetti, Claudia

Referente scientifico: Paoli, Silvia

Funzionario responsabile: Paoli, Silvia

**SUPPORTO COLLEGATO: AFRLSUP - SUP-3a010-0003537 [1 / 1]**

**CODICI**

Unità operativa: 3a010

Numero scheda: 3537

Codice scheda: SUP-3a010-0003537

**RIFERIMENTO SCHEDA IMMAGINE**

Codice IDK della scheda immagine: IMM-3a010-0003199

Tipo scheda: F

Livello ricerca: I

**CODICE UNIVOCO**

Codice regione: 03

Ente schedatore: R03/ Civico Archivio Fotografico di Milano

Ente competente: S27

**OGGETTO**

**OGGETTO**

Definizione dell'oggetto: positivo

Natura biblioteconomica dell'oggetto: m

Originalità: originale

**QUANTITA'**

Numero oggetti/elementi: 1

**SOGGETTO**

**TITOLO**

Titolo proprio: XVIII Esposizione Internazionale d'Arte di Venezia - Modigliani Amedeo - Testa di donna

**LOCALIZZAZIONE GEOGRAFICO-AMMINISTRATIVA**

**INDICAZIONE DEL CONTENITORE FISICO**

Codice del contenitore fisico: 19

Categoria del contenitore fisico: architettura

### **LOCALIZZAZIONE GEOGRAFICO-AMMINISTRATIVA ATTUALE**

Stato: Italia

Regione: Lombardia

Provincia: MI

Nome provincia: Milano

Codice ISTAT comune: 015146

Comune: Milano

### **COLLOCAZIONE SPECIFICA**

Tipologia: castello

Denominazione: Castello Sforzesco - complesso

Indirizzo: Piazza Castello

Denominazione struttura conservativa - livello 1: Raccolte Grafiche e Fotografiche del Castello Sforzesco

Denominazione struttura conservativa - livello 2: Civico Archivio Fotografico

Tipologia struttura conservativa: archivio

### **ACCESSIBILITA' DEL BENE**

Accessibilità: SI

## **UBICAZIONE**

### **UBICAZIONE FOTO**

Fondo: Raccolta Iconografica

Sezione: RI

Collocazione: RI 795

### **INVENTARIO**

Numero di inventario generale: RI 795

## **CRONOLOGIA**

### **CRONOLOGIA GENERICA**

Secolo: XX

Frazione di secolo: secondo quarto

## CRONOLOGIA SPECIFICA

Da: 1930

A: 1930

## DATI TECNICI

Indicazione di colore: BN

Materia e tecnica: gelatina bromuro d'argento/carta

Formato: 18x24

## DATI ANALITICI

### STEMMI/MARCHI/TIMBRI

Classe di appartenenza: timbro

Qualificazione: di collezione

Identificazione: Raccolta Iconografica N° 795

Posizione: sul verso: in alto al centro

Descrizione

Timbro rettangolare a inchiostro con la scritta a lettere capitali "Raccolta Iconografica / N° 796 ? progressivo"

## CONDIZIONE GIURIDICA E VINCOLI

### CONDIZIONE GIURIDICA

Indicazione generica: proprietà Ente pubblico territoriale

Indicazione specifica: Comune di Milano

Indirizzo: Piazza della Scala, 2 - 20121 Milano

## FONTI E DOCUMENTI DI RIFERIMENTO

### DOCUMENTAZIONE FOTOGRAFICA

Codice univoco della risorsa: SC\_F\_SUP-3a010-0003537\_IMG-0000016895

Genere: documentazione allegata

Tipo: matrice digitale colore

Collocazione: 3a010\_3199\_1.jpg

Codice identificativo: RI\_000795

Collocazione del file nell'archivio locale: RI

Nome del file originale: RI\_000795.jpg

## ACCESSO AI DATI

### SPECIFICHE DI ACCESSO AI DATI

Profilo di accesso: 1

Motivazione: bene conservato presso un Ente pubblico

## COMPILAZIONE

### COMPILAZIONE

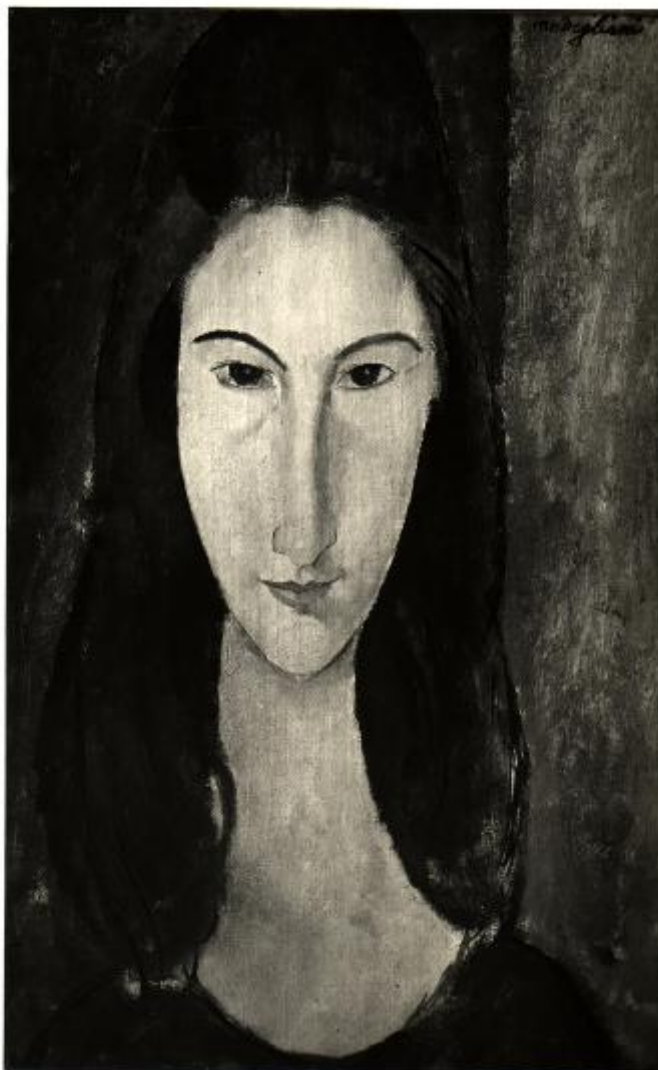
Anno di redazione: 2002

Ente compilatore: Civico Archivio Fotografico di Milano

Nome: Montalbetti, Claudia

Referente scientifico: Paoli, Silvia

Funzionario responsabile: Paoli, Silvia



XVI: Esposizione Internazionale d'Arte di Venezia Foto Giacomelli Venezia N. 1168  
Modigliani Amedeo TESTA DI DONNA