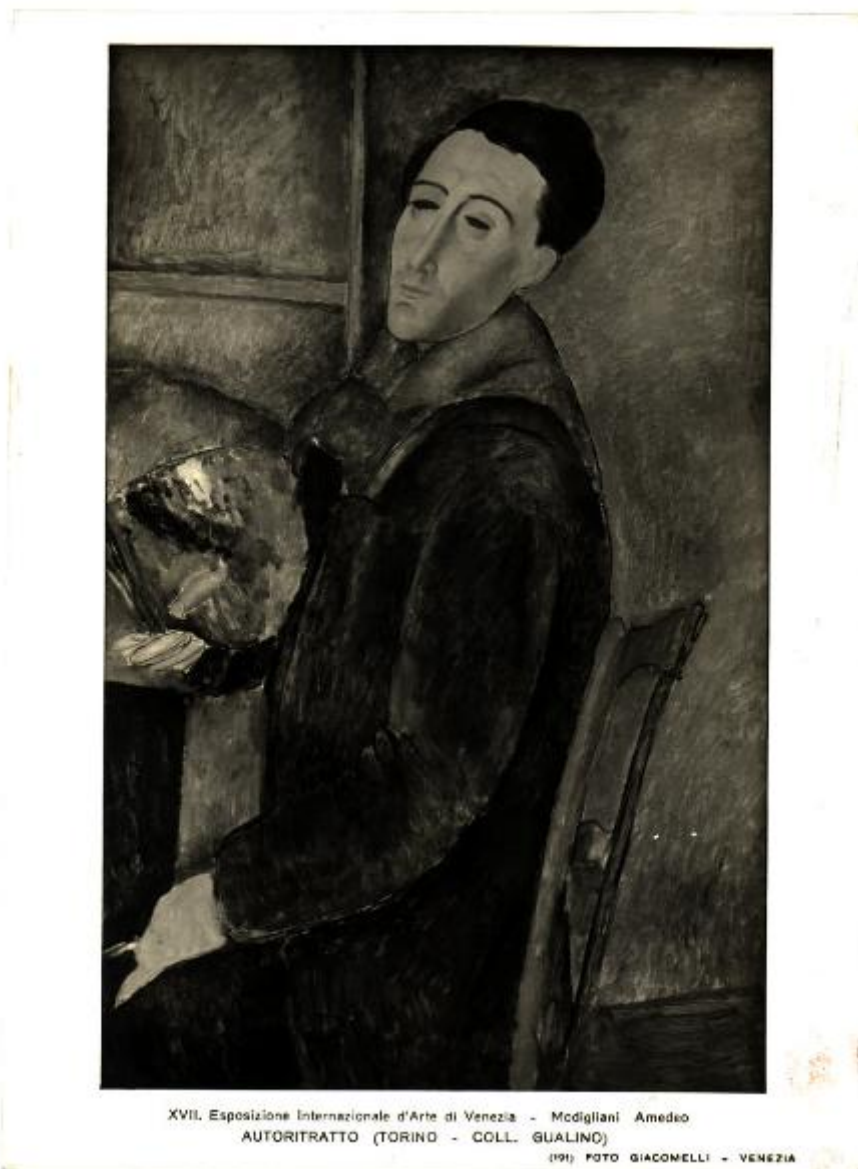


Venezia - XVII Esposizione Internazionale d'Arte - A. Modigliani, Autoritratto, dipinto

Foto Giacomelli



Link risorsa: <https://www.lombardiabeniculturali.it/fotografie/schede/IMM-3a010-0003203/>

Scheda SIRBeC: <https://www.lombardiabeniculturali.it/fotografie/schede-complete/IMM-3a010-0003203/>

CODICI

Unità operativa: 3a010

Numero scheda: 3203

Codice scheda: IMM-3a010-0003203

Tipo di scheda: AFRLIMM

Identificazione: Venezia - XVII Esposizione Internazionale d'Arte - A. Modigliani, Autoritratto, dipinto

SOGGETTO

CLASSIFICAZIONE

Altra classificazione: foto d'arte

Tipo classificazione: Classificazione per genere fotografico Archivi dell'Immagine - Regione Lombardia

THESAURUS

Descrittore: arte

Tipo thesaurus: Thesaurus AESS, Archivi dell'Immagine - Regione Lombardia

LUOGO E DATA DELLA RIPRESA

LOCALIZZAZIONE

Stato: Italia

Regione: Veneto

Provincia: VE

Comune: Venezia

Occasione: esposizione

Data: 1930

DATAZIONE GENERICA

Secolo: XX

Frazione di secolo: secondo quarto

DATAZIONE SPECIFICA

Da: 1930

A: 1930

DEFINIZIONE CULTURALE

AUTORE DELLA FOTOGRAFIA

Nome di persona o ente: Foto Giacomelli

Tipo intestazione: E

Dati anagrafici/estremi cronologici: 1902-1986

Riferimento all'intervento: fotografo principale

Codice scheda autore: AUF-3a010-0000087

Indicazione del nome e dell'indirizzo: Foto Giacomelli, Venezia

COMPILAZIONE

COMPILAZIONE

Anno di redazione: 2002

Ente compilatore: Civico Archivio Fotografico di Milano

Nome: Montalbetti, Claudia

Referente scientifico: Paoli, Silvia

Funzionario responsabile: Paoli, Silvia

SUPPORTO COLLEGATO: AFRLSUP - SUP-3a010-0003541 [1 / 1]

CODICI

Unità operativa: 3a010

Numero scheda: 3541

Codice scheda: SUP-3a010-0003541

RIFERIMENTO SCHEDA IMMAGINE

Codice IDK della scheda immagine: IMM-3a010-0003203

Tipo scheda: F

Livello ricerca: I

CODICE UNIVOCO

Codice regione: 03

Ente schedatore: R03/ Civico Archivio Fotografico di Milano

Ente competente: S27

OGGETTO

OGGETTO

Definizione dell'oggetto: positivo

Natura biblioteconomica dell'oggetto: m

Originalità: originale

QUANTITA'

Numero oggetti/elementi: 1

SOGGETTO

TITOLO

Titolo proprio: XVII. Esposizione Internazionale d'Arte di Venezia - Modigliani Amedeo - Autoritratto

LOCALIZZAZIONE GEOGRAFICO-AMMINISTRATIVA

INDICAZIONE DEL CONTENITORE FISICO

Codice del contenitore fisico: 19

Categoria del contenitore fisico: architettura

LOCALIZZAZIONE GEOGRAFICO-AMMINISTRATIVA ATTUALE

Stato: Italia

Regione: Lombardia

Provincia: MI

Nome provincia: Milano

Codice ISTAT comune: 015146

Comune: Milano

COLLOCAZIONE SPECIFICA

Tipologia: castello

Denominazione: Castello Sforzesco - complesso

Indirizzo: Piazza Castello

Denominazione struttura conservativa - livello 1: Raccolte Grafiche e Fotografiche del Castello Sforzesco

Denominazione struttura conservativa - livello 2: Civico Archivio Fotografico

Tipologia struttura conservativa: archivio

Altra denominazione [1 / 11]: Castello di Porta Giovia

Altra denominazione [2 / 11]: Castello di Porta Giovia

Altra denominazione [3 / 11]: Castello di Porta Giovia

Altra denominazione [4 / 11]: Castello di Porta Giovia

Altra denominazione [5 / 11]: Castello di Porta Giovia

Altra denominazione [6 / 11]: Castello di Porta Giovia

Altra denominazione [7 / 11]: Castello di Porta Giovia

Altra denominazione [8 / 11]: Castello di Porta Giovia

Altra denominazione [9 / 11]: Castello di Porta Giovia

Altra denominazione [10 / 11]: Castello di Porta Giovia

Altra denominazione [11 / 11]: Castello di Porta Giovia

ACCESSIBILITA' DEL BENE

Accessibilità: SI

UBICAZIONE

UBICAZIONE FOTO

Fondo: Raccolta Iconografica

Sezione: RI

Collocazione: RI 800

INVENTARIO

Numero di inventario generale: RI 800

CRONOLOGIA

CRONOLOGIA GENERICA

Secolo: XX

Frazione di secolo: secondo quarto

CRONOLOGIA SPECIFICA

Da: 1930

A: 1930

DATI TECNICI

Indicazione di colore: BN

Materia e tecnica: gelatina bromuro d'argento/carta

Formato: 18x24

DATI ANALITICI

STEMMI/MARCHI/TIMBRI

Classe di appartenenza: timbro

Qualificazione: di collezione

Identificazione: Raccolta Iconografica N° 800

Posizione: sul verso: in alto a destra

Descrizione: Timbro rettangolare a inchiostro con la scritta a lettere capitali "Raccolta Iconografica / N° 800 progressivo"

CONDIZIONE GIURIDICA E VINCOLI

CONDIZIONE GIURIDICA

Indicazione generica: proprietà Ente pubblico territoriale

Indicazione specifica: Comune di Milano

Indirizzo: Piazza della Scala, 2 - 20121 Milano

FONTI E DOCUMENTI DI RIFERIMENTO

DOCUMENTAZIONE FOTOGRAFICA

Codice univoco della risorsa: SC_F_SUP-3a010-0003541_IMG-0000016898

Genere: documentazione allegata

Tipo: matrice digitale colore

Collocazione: 3a010_3203_1.jpg

Codice identificativo: RI_000800

Collocazione del file nell'archivio locale: RI

Nome del file originale: RI_000800.jpg

ACCESSO AI DATI

SPECIFICHE DI ACCESSO AI DATI

Profilo di accesso: 1

Motivazione: scheda contenente dati liberamente accessibili

COMPILAZIONE

COMPILAZIONE

Anno di redazione: 2002

Ente compilatore: Civico Archivio Fotografico di Milano

Nome: Montalbetti, Claudia

Referente scientifico: Paoli, Silvia

Funzionario responsabile: Paoli, Silvia



XVII. Esposizione Internazionale d'Arte di Venezia - Modigliani Amedeo
AUTORITRATTO (TORINO - COLL. GUALINO)
(191) FOTO GIACOMELLI - VENEZIA