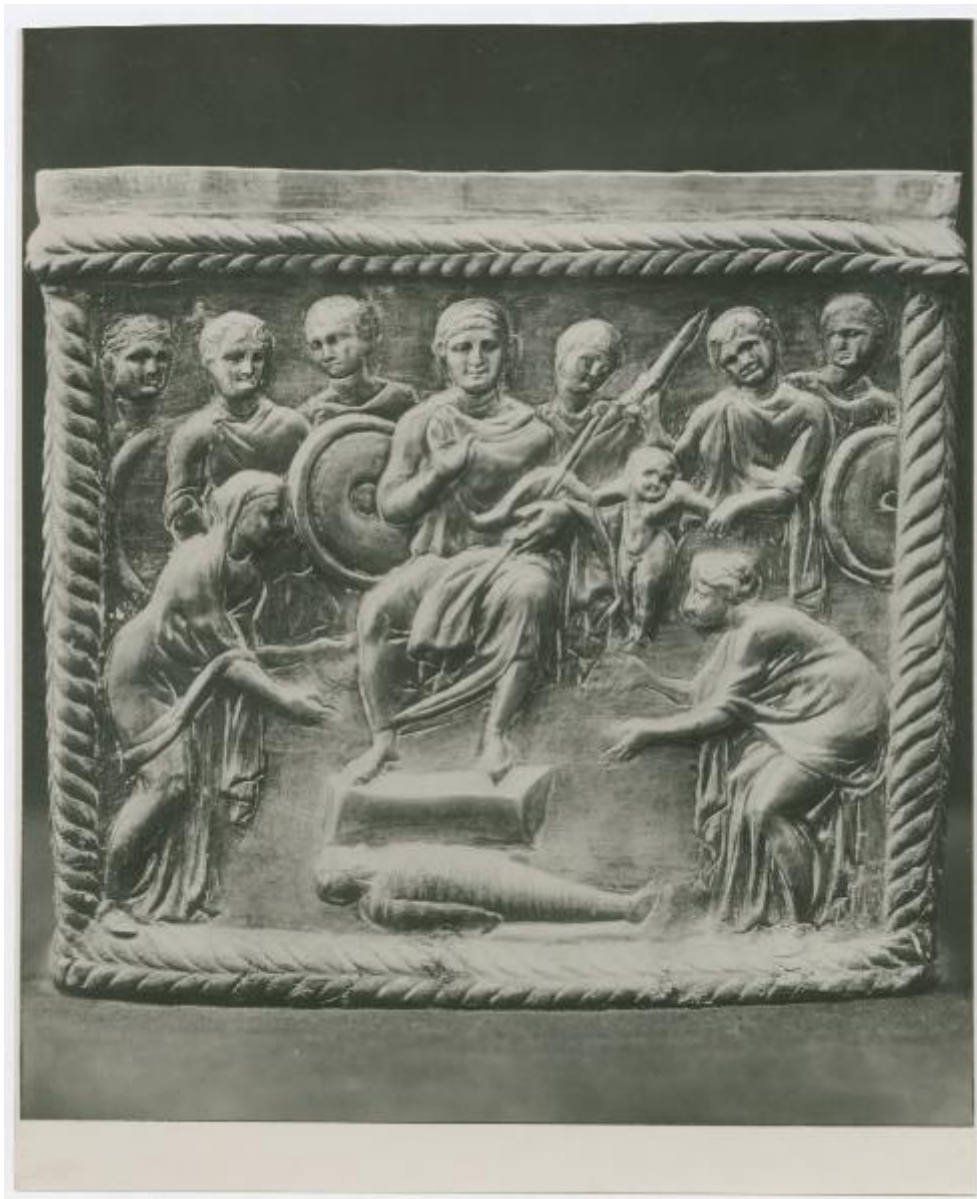


**Oreficeria - Capsella di S. Nazaro per le reliquie degli Apostoli, lato destro con il Giudizio di Salomone, lastra d'argento dorato lavorata a sbalzo (Milano, fine IV sec.)
- Milano - Museo del Duomo, Tesoro (cat. 8, inv. 1427)**

Paoletti, Antonio



Link risorsa: <https://www.lombardiabeniculturali.it/fotografie/schede/IMM-3a010-0003532/>

Scheda SIRBeC: <https://www.lombardiabeniculturali.it/fotografie/schede-complete/IMM-3a010-0003532/>

CODICI

Unità operativa: 3a010

Numero scheda: 3532

Codice scheda: IMM-3a010-0003532

Tipo di scheda: AFRLIMM

Identificazione

Oreficeria - Capsella di S. Nazaro per le reliquie degli Apostoli, lato destro con il Giudizio di Salomone, lastra d'argento dorato lavorata a sbalzo (Milano, fine IV sec.) - Milano - Museo del Duomo, Tesoro (cat. 8, inv. 1427)

SOGGETTO

CLASSIFICAZIONE

Altra classificazione: foto d'arte

Tipo classificazione: Classificazione per genere fotografico Archivi dell'Immagine - Regione Lombardia

THESAURUS

Descrittore: arte

Tipo thesaurus: Thesaurus AESS, Archivi dell'Immagine - Regione Lombardia

LUOGO E DATA DELLA RIPRESA

LOCALIZZAZIONE

Stato: Italia

Regione: Lombardia

Provincia: MI

Comune: Milano

Data: 1943

DATAZIONE GENERICA

Secolo: XX

Frazione di secolo: secondo quarto

DEFINIZIONE CULTURALE

AUTORE DELLA FOTOGRAFIA

Nome di persona o ente: Paoletti, Antonio

Tipo intestazione: P

Dati anagrafici/estremi cronologici: 1881/ 1943

Riferimento all'intervento: fotografo principale

Codice scheda autore: AUF-3a010-0000062

Motivazione dell'attribuzione: timbro

COMPILAZIONE

COMPILAZIONE

Anno di redazione: 2002

Ente compilatore: Civico Archivio Fotografico di Milano

Nome: Montalbetti, Claudia

Referente scientifico: Paoli, Silvia

Funzionario responsabile: Paoli, Silvia

AGGIORNAMENTO-REVISIONE

Data: 2017

Nome: Bertelli, Simone

Ente: Civico Archivio Fotografico - Milano

Referente scientifico: Paoli, Silvia

Funzionario responsabile: Paoli, Silvia

SUPPORTO COLLEGATO: AFRLSUP - SUP-3a230-0001743 [1 / 3]

CODICI

Unità operativa: 3a230

Numero scheda: 1743

Codice scheda: SUP-3a230-0001743

RIFERIMENTO SCHEDA IMMAGINE

Codice IDK della scheda immagine: IMM-3a010-0003532

Tipo scheda: F

Livello ricerca: I

CODICE UNIVOCO

Codice regione: 03

Ente schedatore: R03/ Civico Archivio Fotografico di Milano

Ente competente: S27

OGGETTO

OGGETTO

Definizione dell'oggetto: positivo

Natura biblioteconomica dell'oggetto: m

Originalità: originale

QUANTITA'

Numero oggetti/elementi: 1

SOGGETTO

TITOLO

Titolo attribuito: Giudizio di Salomone.

Specifiche titolo: del catalogatore

LOCALIZZAZIONE GEOGRAFICO-AMMINISTRATIVA

INDICAZIONE DEL CONTENITORE FISICO

Codice del contenitore fisico: 19

Categoria del contenitore fisico: architettura

LOCALIZZAZIONE GEOGRAFICO-AMMINISTRATIVA ATTUALE

Stato: Italia

Regione: Lombardia

Provincia: MI

Nome provincia: Milano

Codice ISTAT comune: 015146

Comune: Milano

COLLOCAZIONE SPECIFICA

Tipologia: castello

Denominazione: Castello Sforzesco - complesso

Indirizzo: Piazza Castello

Denominazione struttura conservativa - livello 1: Raccolte Grafiche e Fotografiche del Castello Sforzesco

Denominazione struttura conservativa - livello 2: Civico Archivio Fotografico

Tipologia struttura conservativa: archivio

ACCESSIBILITA' DEL BENE

Accessibilità: SI

UBICAZIONE

UBICAZIONE FOTO

Fondo: Foto Milano

Sezione: FM

Collocazione: FM C 549/A

INVENTARIO

Numero di inventario generale: FM C 549/A

CRONOLOGIA

CRONOLOGIA GENERICA

Secolo: XX

Frazione di secolo: secondo quarto

CRONOLOGIA SPECIFICA

Da: 1943

A: 1943

MOTIVAZIONE CRONOLOGIA

Motivazione: analisi storica

Specifiche: da specificare

DATI TECNICI

Indicazione di colore: BN

Materia e tecnica: gelatina bromuro d'argento/carta

MISURE

Tipo misure: supporto primario

Unità di misura: mm

Altezza: 244

Larghezza: 200

Formato: 20x25

DATI ANALITICI

ISCRIZIONI [1 / 2]

Classe di appartenenza: documentaria

Tecnica di scrittura: a matita

Posizione: supporto primario: verso: in alto a destra

Trascrizione: FM C 549/A

ISCRIZIONI [2 / 2]

Classe di appartenenza: didascalica

Tecnica di scrittura: a penna

Posizione: supporto primario: verso: in alto

Trascrizione

Milano - Basilica di S. Nazaro in Brolio/ Capsella argentea sbalzata con storie dell'antico e Nuovo/ testamento (sec. IV)

CONDIZIONE GIURIDICA E VINCOLI

CONDIZIONE GIURIDICA

Indicazione generica: proprietà Ente pubblico territoriale

Indicazione specifica: Comune di Milano

Indirizzo: Piazza della Scala, 2 - 20121 Milano

FONTI E DOCUMENTI DI RIFERIMENTO

DOCUMENTAZIONE FOTOGRAFICA

Codice univoco della risorsa: SC_F_SUP-3a230-0001743_IMG-0000010340

Genere: documentazione allegata

Tipo: matrice digitale colore

Codice identificativo: FM_C_0549_a

Collocazione del file nell'archivio locale: FMFM_C

Nome del file originale: FM_C_0549_a.jpg

BIBLIOGRAFIA

Genere: bibliografia specifica

Autore: Bossaglia R./ Cinotti M./ Brivio E./ Mirabella Roberti M.

Titolo libro o rivista: Tesoro e Museo del Duomo

Luogo di edizione: Milano

Anno di edizione: 1978

Codice scheda bibliografia: 3a230-00013

V., pp., nn.: vol. 1, pp. 54-55, cat. 8

V., tavv., figg.: tavv.118-127

ACCESSO AI DATI

SPECIFICHE DI ACCESSO AI DATI

Profilo di accesso: 1

Motivazione: bene conservato presso un Ente pubblico

COMPILAZIONE

COMPILAZIONE

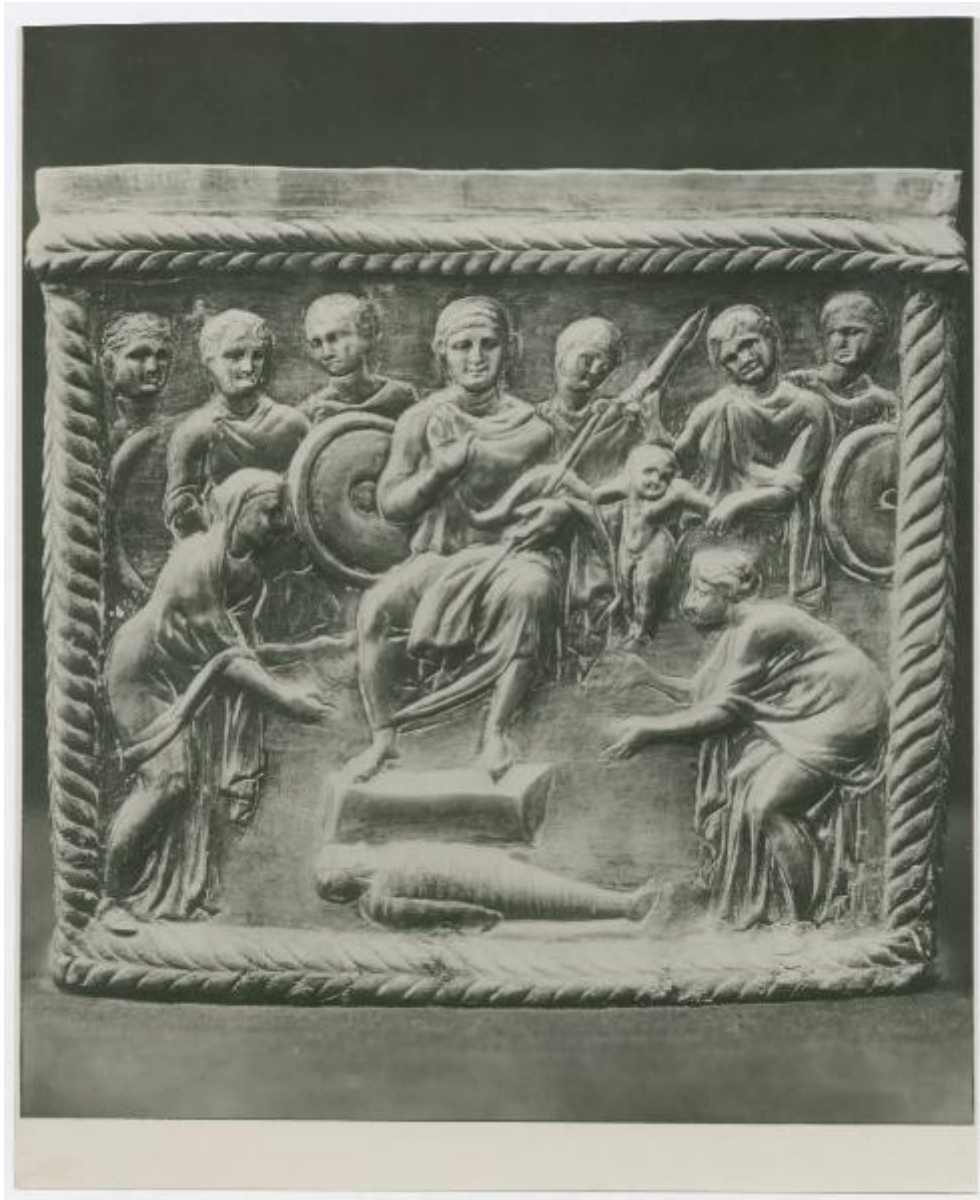
Anno di redazione: 2017

Ente compilatore: Civico Archivio Fotografico di Milano

Nome: Bertelli, Simone

Referente scientifico: Paoli, Silvia

Funzionario responsabile: Paoli, Silvia



SUPPORTO COLLEGATO: AFRLSUP - SUP-3a230-0001744 [2 / 3]

CODICI

Unità operativa: 3a230

Numero scheda: 1744

Codice scheda: SUP-3a230-0001744

RIFERIMENTO SCHEDA IMMAGINE

Codice IDK della scheda immagine: IMM-3a010-0003532

Tipo scheda: F

Livello ricerca: I

CODICE UNIVOCO

Codice regione: 03

Ente schedatore: R03/ Civico Archivio Fotografico di Milano

Ente competente: S27

OGGETTO

OGGETTO

Definizione dell'oggetto: positivo

Natura biblioteconomica dell'oggetto: m

Originalità: originale

QUANTITA'

Numero oggetti/elementi: 1

SOGGETTO

TITOLO

Titolo attribuito: Giudizio di Salomone.

Specifiche titolo: del catalogatore

LOCALIZZAZIONE GEOGRAFICO-AMMINISTRATIVA

INDICAZIONE DEL CONTENITORE FISICO

Codice del contenitore fisico: 19

Categoria del contenitore fisico: architettura

LOCALIZZAZIONE GEOGRAFICO-AMMINISTRATIVA ATTUALE

Stato: Italia

Regione: Lombardia

Provincia: MI

Nome provincia: Milano

Codice ISTAT comune: 015146

Comune: Milano

COLLOCAZIONE SPECIFICA

Tipologia: castello

Denominazione: Castello Sforzesco - complesso

Indirizzo: Piazza Castello

Denominazione struttura conservativa - livello 1: Raccolte Grafiche e Fotografiche del Castello Sforzesco

Denominazione struttura conservativa - livello 2: Civico Archivio Fotografico

Tipologia struttura conservativa: archivio

ACCESSIBILITA' DEL BENE

Accessibilità: SI

UBICAZIONE

UBICAZIONE FOTO

Fondo: Foto Milano

Sezione: FM

Collocazione: FM C 549/B

INVENTARIO

Numero di inventario generale: FM C 549/B

CRONOLOGIA

CRONOLOGIA GENERICA

Secolo: XX

Frazione di secolo: secondo quarto

CRONOLOGIA SPECIFICA

Da: 1943

A: 1943

MOTIVAZIONE CRONOLOGIA

Motivazione: analisi storica

Specifiche: da specificare

DATI TECNICI

Indicazione di colore: BN

Materia e tecnica: gelatina bromuro d'argento/carta

MISURE

Tipo misure: supporto primario

Unità di misura: mm

Altezza: 253

Larghezza: 213

Formato: 21x27

DATI ANALITICI

ISCRIZIONI [1 / 2]

Classe di appartenenza: documentaria

Tecnica di scrittura: a matita

Posizione: supporto primario: verso: in alto a destra

Trascrizione: FM C 549/B

ISCRIZIONI [2 / 2]

Classe di appartenenza: didascalica

Tecnica di scrittura: a matita

Posizione: supporto primario: verso: in alto

Trascrizione: Ora Duomo - Tesoro/ Capsella una volta in S. Nazaro

CONDIZIONE GIURIDICA E VINCOLI

CONDIZIONE GIURIDICA

Indicazione generica: proprietà Ente pubblico territoriale

Indicazione specifica: Comune di Milano

Indirizzo: Piazza della Scala, 2 - 20121 Milano

FONTI E DOCUMENTI DI RIFERIMENTO

DOCUMENTAZIONE FOTOGRAFICA

Codice univoco della risorsa: SC_F_SUP-3a230-0001744_IMG-0000010341

Genere: documentazione allegata

Tipo: matrice digitale colore

Codice identificativo: FM_C_0549_b

Collocazione del file nell'archivio locale: FMFM_C

Nome del file originale: FM_C_0549_b.jpg

BIBLIOGRAFIA

Genere: bibliografia specifica

Autore: Bossaglia R./ Cinotti M./ Brivio E./ Mirabella Roberti M.

Titolo libro o rivista: Tesoro e Museo del Duomo

Luogo di edizione: Milano

Anno di edizione: 1978

Codice scheda bibliografia: 3a230-00013

V., pp., nn.: vol. 1, pp. 54-55, cat. 8

V., tavv., figg.: tavv.118-127

ACCESSO AI DATI

SPECIFICHE DI ACCESSO AI DATI

Profilo di accesso: 1

Motivazione: bene conservato presso un Ente pubblico

COMPILAZIONE

COMPILAZIONE

Anno di redazione: 2017

Ente compilatore: Civico Archivio Fotografico di Milano

Nome: Bertelli, Simone

Referente scientifico: Paoli, Silvia

Funzionario responsabile: Paoli, Silvia



SUPPORTO COLLEGATO: AFRLSUP - SUP-3a010-0003873 [3 / 3]

CODICI

Unità operativa: 3a010

Numero scheda: 3873

Codice scheda: SUP-3a010-0003873

RIFERIMENTO SCHEDA IMMAGINE

Codice IDK della scheda immagine: IMM-3a010-0003532

Tipo scheda: F

Livello ricerca: I

CODICE UNIVOCO

Codice regione: 03

Ente schedatore: R03/ Civico Archivio Fotografico di Milano

Ente competente: S27

OGGETTO

OGGETTO

Definizione dell'oggetto: positivo

Natura biblioteconomica dell'oggetto: m

Originalità: originale

QUANTITA'

Numero oggetti/elementi: 1

SOGGETTO

TITOLO

Titolo attribuito: Giudizio di Salomone.

Specifiche titolo: del catalogatore

LOCALIZZAZIONE GEOGRAFICO-AMMINISTRATIVA

INDICAZIONE DEL CONTENITORE FISICO

Codice del contenitore fisico: 19

Categoria del contenitore fisico: architettura

LOCALIZZAZIONE GEOGRAFICO-AMMINISTRATIVA ATTUALE

Stato: Italia

Regione: Lombardia

Provincia: MI

Nome provincia: Milano

Codice ISTAT comune: 015146

Comune: Milano

COLLOCAZIONE SPECIFICA

Tipologia: castello

Denominazione: Castello Sforzesco - complesso

Indirizzo: Piazza Castello

Denominazione struttura conservativa - livello 1: Raccolte Grafiche e Fotografiche del Castello Sforzesco

Denominazione struttura conservativa - livello 2: Civico Archivio Fotografico

Tipologia struttura conservativa: archivio

ACCESSIBILITA' DEL BENE

Accessibilità: SI

UBICAZIONE

UBICAZIONE FOTO

Fondo: Raccolta Iconografica

Sezione: RI

Collocazione: RI 1444

INVENTARIO

Numero di inventario generale: RI 1444

CRONOLOGIA

CRONOLOGIA GENERICA

Secolo: XX

Frazione di secolo: secondo quarto

CRONOLOGIA SPECIFICA

Da: 1943

A: 1943

MOTIVAZIONE CRONOLOGIA

Motivazione: analisi storica

Specifiche: da specificare

DATI TECNICI

Indicazione di colore: BN

Materia e tecnica: gelatina bromuro d'argento/carta

MISURE

Tipo misure: supporto primario

Unità di misura: mm

Formato: 24x30

CONDIZIONE GIURIDICA E VINCOLI

CONDIZIONE GIURIDICA

Indicazione generica: proprietà Ente pubblico territoriale

Indicazione specifica: Comune di Milano

Indirizzo: Piazza della Scala, 2 - 20121 Milano

FONTI E DOCUMENTI DI RIFERIMENTO

DOCUMENTAZIONE FOTOGRAFICA

Codice univoco della risorsa: SC_F_SUP-3a010-0003873_IMG-0000017227

Genere: documentazione allegata

Tipo: matrice digitale colore

Collocazione: 3a010_3532_1.jpg

Codice identificativo: RI_001444

Collocazione del file nell'archivio locale: RI

Nome del file originale: RI_001444.jpg

BIBLIOGRAFIA

Genere: bibliografia specifica

Autore: Bossaglia R./ Cinotti M./ Brivio E./ Mirabella Roberti M.

Titolo libro o rivista: Tesoro e Museo del Duomo

Luogo di edizione: Milano

Anno di edizione: 1978

Codice scheda bibliografia: 3a230-00013

V., pp., nn.: vol. 1, pp. 54-55, cat. 8

V., tavv., figg.: tavv.118-127

ACCESSO AI DATI

SPECIFICHE DI ACCESSO AI DATI

Profilo di accesso: 1

Motivazione: bene conservato presso un Ente pubblico

COMPILAZIONE

COMPILAZIONE

Anno di redazione: 2002

Ente compilatore: Civico Archivio Fotografico di Milano

Nome: Montalbetti, Claudia

Referente scientifico: Paoli, Silvia

Funzionario responsabile: Paoli, Silvia

AGGIORNAMENTO-REVISIONE

Anno di aggiornamento/revisione: 2017

Nome: Bertelli, Simone

Ente compilatore: Civico Archivio Fotografico - Milano

Referente scientifico: Paoli, Silvia

Funzionario responsabile: Paoli, Silvia

