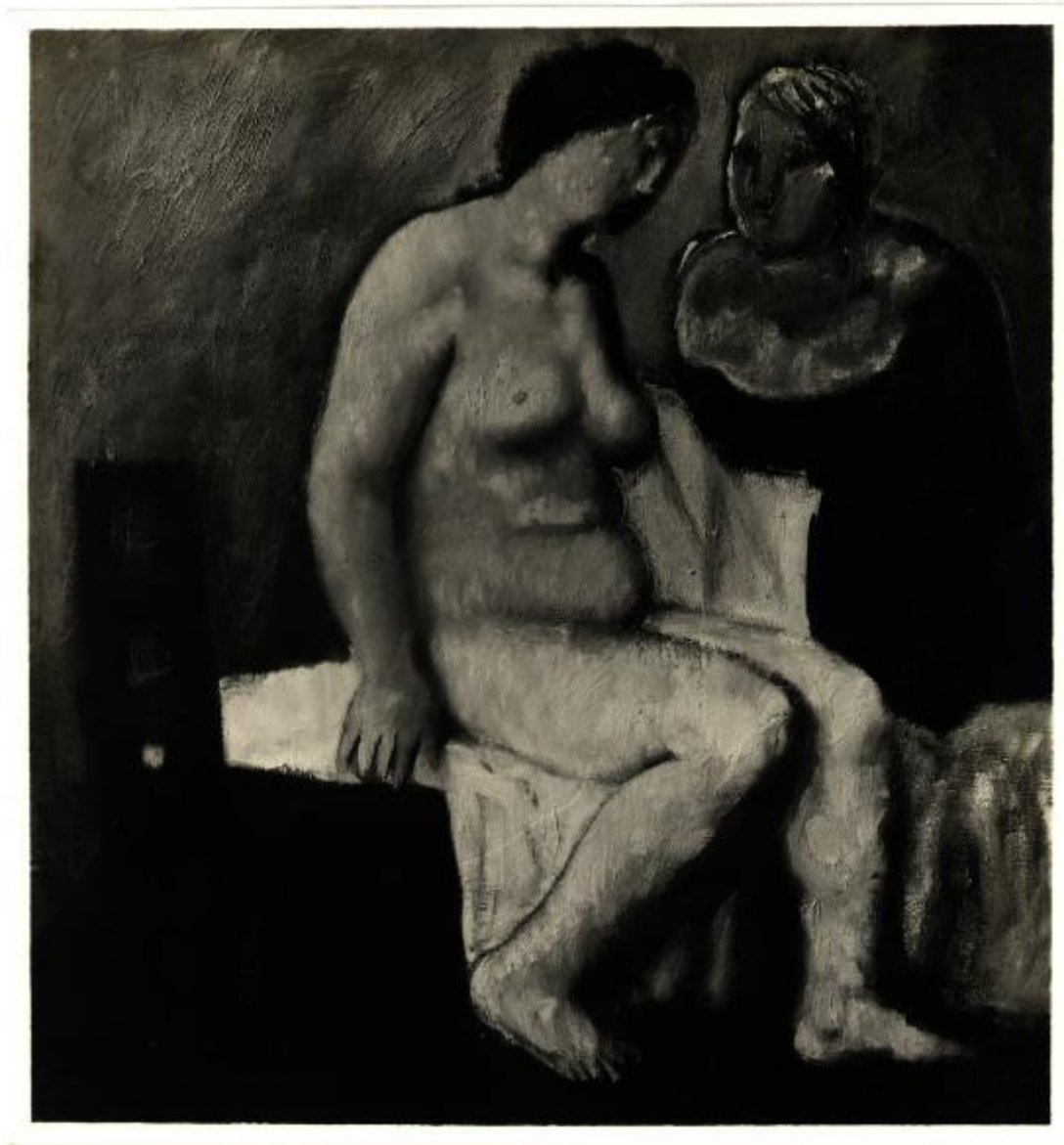


# Milano - Galleria Milano - Mario Sironi, Dopo il bagno, olio

Mari, Gianni (studio)



Link risorsa: <https://www.lombardiabeniculturali.it/fotografie/schede/IMM-3a010-0004577/>

Scheda SIRBeC: <https://www.lombardiabeniculturali.it/fotografie/schede-complete/IMM-3a010-0004577/>

## CODICI

Unità operativa: 3a010

Numero scheda: 4577

Codice scheda: IMM-3a010-0004577

Tipo di scheda: AFRLIMM

Identificazione: Milano - Galleria Milano - Mario Sironi, Dopo il bagno, olio

## SOGGETTO

### CLASSIFICAZIONE

Altra classificazione: foto d'arte

Tipo classificazione: Classificazione per genere fotografico Archivi dell'Immagine - Regione Lombardia

### THESAURUS

Descrittore: arte

Tipo thesaurus: Thesaurus AESS, Archivi dell'Immagine - Regione Lombardia

## LUOGO E DATA DELLA RIPRESA

### LOCALIZZAZIONE

Stato: Italia

Regione: Lombardia

Provincia: MI

Comune: Milano

Occasione: esposizione

Data: 1900-1949

### DATAZIONE GENERICA

Secolo: XX

Frazione di secolo: prima metà

## DEFINIZIONE CULTURALE

### AUTORE DELLA FOTOGRAFIA

Nome di persona o ente: Mari, Gianni

Tipo intestazione: P

Dati anagrafici/estremi cronologici: notizie 1926-1971

Riferimento all'autore: studio

Riferimento all'intervento: fotografo principale

Codice scheda autore: AUF-3a010-0000092

Motivazione dell'attribuzione: timbro

#### **AUTORE OPERA FOTOGRAFATA**

Nome di persona o ente: Sironi Mario

Tipo intestazione: P

Dati anagrafici: 1885/ 1961

Riferimento all'intervento: pittore

Codice scheda autore: LOM60-09824

Sigla per citazione: 10009749

Motivazione dell'attribuzione: iscrizione

## **COMPILAZIONE**

### **COMPILAZIONE**

Anno di redazione: 2002

Ente compilatore: Civico Archivio Fotografico di Milano

Nome: Montalbetti, Claudia

Referente scientifico: Paoli, Silvia

Funzionario responsabile: Paoli, Silvia

## SUPPORTO COLLEGATO: AFRLSUP - SUP-3a010-0004937 [1 / 1]

### CODICI

Unità operativa: 3a010

Numero scheda: 4937

Codice scheda: SUP-3a010-0004937

### RIFERIMENTO SCHEDA IMMAGINE

Codice IDK della scheda immagine: IMM-3a010-0004577

Tipo scheda: F

Livello ricerca: I

### CODICE UNIVOCO

Codice regione: 03

Ente schedatore: R03/ Civico Archivio Fotografico di Milano

Ente competente: S27

### OGGETTO

#### OGGETTO

Definizione dell'oggetto: positivo

Natura biblioteconomica dell'oggetto: m

Originalità: originale

#### QUANTITA'

Numero oggetti/elementi: 1

### SOGGETTO

#### TITOLO

Titolo attribuito: Mario Sironi, Dopo il bagno.

Specifiche titolo: del catalogatore

### LOCALIZZAZIONE GEOGRAFICO-AMMINISTRATIVA

#### INDICAZIONE DEL CONTENITORE FISICO

Codice del contenitore fisico: 19

Categoria del contenitore fisico: architettura

### **LOCALIZZAZIONE GEOGRAFICO-AMMINISTRATIVA ATTUALE**

Stato: Italia

Regione: Lombardia

Provincia: MI

Nome provincia: Milano

Codice ISTAT comune: 015146

Comune: Milano

### **COLLOCAZIONE SPECIFICA**

Tipologia: castello

Denominazione: Castello Sforzesco - complesso

Indirizzo: Piazza Castello

Denominazione struttura conservativa - livello 1: Raccolte Grafiche e Fotografiche del Castello Sforzesco

Denominazione struttura conservativa - livello 2: Civico Archivio Fotografico

Tipologia struttura conservativa: archivio

### **ACCESSIBILITA' DEL BENE**

Accessibilità: SI

## **UBICAZIONE**

### **UBICAZIONE FOTO**

Fondo: Raccolta Iconografica

Sezione: RI

Collocazione: RI 4006

### **INVENTARIO**

Numero di inventario generale: RI 4006

## **CRONOLOGIA**

### **CRONOLOGIA GENERICA**

Secolo: XX

Frazione di secolo: inizio

### **CRONOLOGIA SPECIFICA**

Da: 1900

A: 1910

## **PRODUZIONE E DIFFUSIONE**

### **RESPONSABILITA'**

Nome di persona o ente: S. A. Galleria Milano

Tipo intestazione: P

Dati anagrafici/estremi cronologici: .

Luogo: Milano

Codice scheda autore: AUF-3a010-0000130

Riferimento al ruolo: gallerista

Motivazione dell'attribuzione: timbro

## **DATI TECNICI**

Indicazione di colore: BN

Materia e tecnica: gelatina bromuro d'argento/carta

Formato: 18x18

## **CONSERVAZIONE**

### **STATO DI CONSERVAZIONE**

Stato di conservazione: buono

## **CONDIZIONE GIURIDICA E VINCOLI**

### **CONDIZIONE GIURIDICA**

Indicazione generica: proprietà Ente pubblico territoriale

Indicazione specifica: Comune di Milano

Indirizzo: Piazza della Scala, 2 - 20121 Milano

## **FONTI E DOCUMENTI DI RIFERIMENTO**

### **DOCUMENTAZIONE FOTOGRAFICA**

Codice univoco della risorsa: SC\_F\_SUP-3a010-0004937\_IMG-0000018255

Genere: documentazione allegata

Tipo: matrice digitale colore

Collocazione: 3a010\_4577\_1.jpg

Codice identificativo: RI\_004006

Collocazione del file nell'archivio locale: RI

Nome del file originale: RI\_004006.jpg

## **ACCESSO AI DATI**

### **SPECIFICHE DI ACCESSO AI DATI**

Profilo di accesso: 1

Motivazione: bene conservato presso un Ente pubblico

## **COMPILAZIONE**

### **COMPILAZIONE**

Anno di redazione: 2002

Ente compilatore: Civico Archivio Fotografico di Milano

Nome: Montalbetti, Claudia

Referente scientifico: Paoli, Silvia

Funzionario responsabile: Paoli, Silvia

