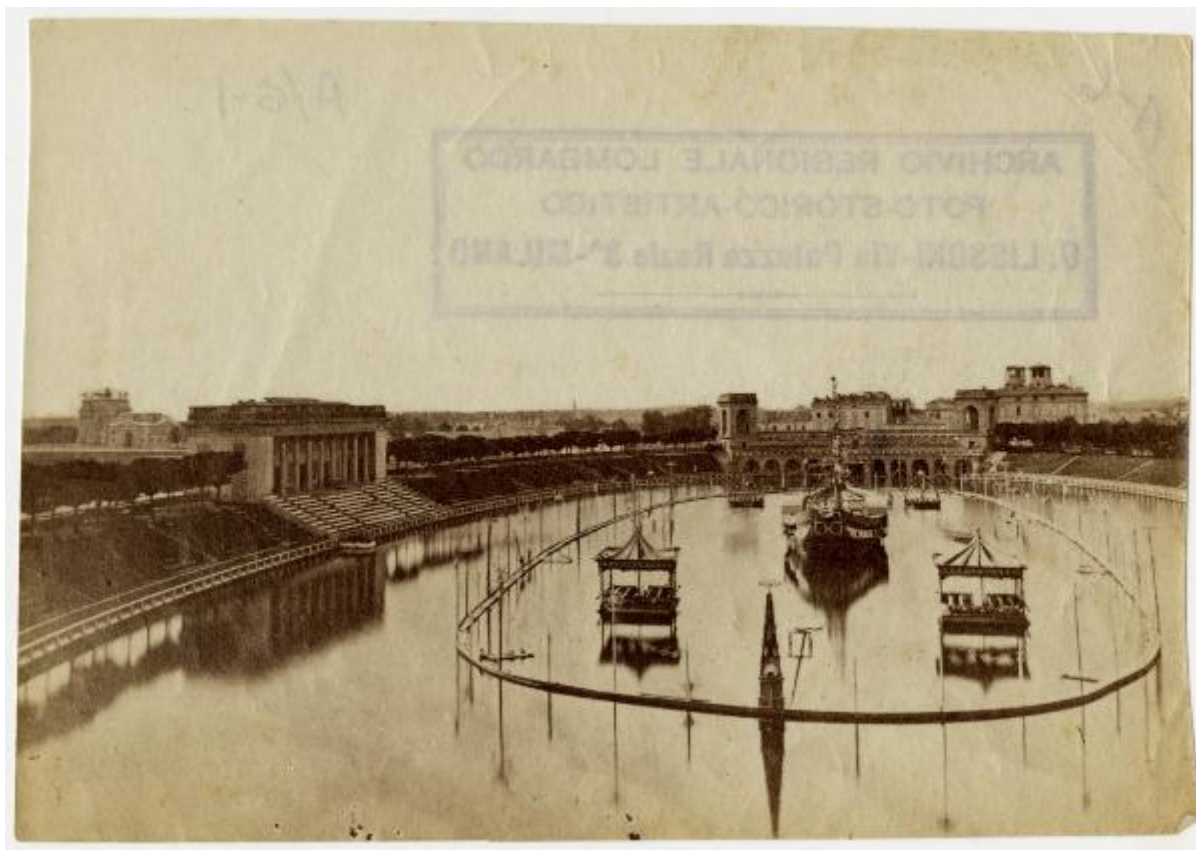


# Milano - Arena - Allestimento per uno spettacolo nautico e pirotecnico

Non identificato



Link risorsa: <https://www.lombardiabeniculturali.it/fotografie/schede/IMM-3a010-0005043/>

Scheda SIRBeC: <https://www.lombardiabeniculturali.it/fotografie/schede-complete/IMM-3a010-0005043/>

## CODICI

Unità operativa: 3a010

Numero scheda: 5043

Codice scheda: IMM-3a010-0005043

Tipo di scheda: AFRLIMM

## SOGGETTO

### SOGGETTO

Indicazioni sul soggetto

Lo scatto ritrae una delle più singolari e affascinanti manifestazioni avvenute all'Arena di Milano, un duplice spettacolo nautico e pirotecnico tenutosi il 2 agosto 1863 con regate e giochi di caccia marina, che vide in particolare sfidarsi donne in costume veneziane, comasche e del Lago Maggiore. Il grande anfiteatro, voluto da Napoleone nel 1805 su progetto dell'architetto Luigi Cagnola, sorgeva a fianco dell'allora piazza d'Armi del Castello Sforzesco. Il primo spettacolo messo in scena fu proprio in occasione dell'inaugurazione e vide come spettatori l'imperatore, il vicerè e il re di Baviera. L'arena venne allagata con le acque del canale Euripo che vi scorreva intorno per ospitare le regate di barche e barcaioli provenienti dai laghi, in particolare dal lago di Como.

Identificazione: Milano - Arena - Allestimento per uno spettacolo nautico e pirotecnico

Nomi: Napoleone; Cagnola, Luigi

### CLASSIFICAZIONE [1 / 2]

Altra classificazione: architettura

Tipo classificazione: Classificazione per genere fotografico Archivi dell'Immagine - Regione Lombardia

### CLASSIFICAZIONE [2 / 2]

Altra classificazione: reportage

Tipo classificazione: Classificazione per genere fotografico Archivi dell'Immagine - Regione Lombardia

### THESAURUS [1 / 4]

Descrittore: città

Tipo thesaurus: Thesaurus AESS, Archivi dell'Immagine - Regione Lombardia

### THESAURUS [2 / 4]

Descrittore: spettacolo

Tipo thesaurus: Thesaurus AESS, Archivi dell'Immagine - Regione Lombardia

### THESAURUS [3 / 4]

Descrittore: tempo libero

Tipo thesaurus: Thesaurus AESS, Archivi dell'Immagine - Regione Lombardia

## THESAURUS [4 / 4]

Descrittore: architettura

Tipo thesaurus: Thesaurus AESS, Archivi dell'Immagine - Regione Lombardia

## LUOGO E DATA DELLA RIPRESA

### LOCALIZZAZIONE

Stato: Italia

Regione: Lombardia

Provincia: MI

Comune: Milano

Data: 1863/08/02 post

### DATAZIONE GENERICA

Secolo: XIX

Frazione di secolo: seconda metà

### DATAZIONE SPECIFICA

Da: 1863/08/02

Validità: post

A: 1863/08

Validità: ca.

## DEFINIZIONE CULTURALE

### AUTORE DELLA FOTOGRAFIA

Nome di persona o ente: Non identificato

Tipo intestazione: P

Dati anagrafici/estremi cronologici: seconda metà sec. XIX

Riferimento all'intervento: fotografo principale

Codice scheda autore: AUF-3a230-0000053

Motivazione dell'attribuzione: n.r.

## COMPILAZIONE

**COMPILAZIONE**

Anno di redazione: 2003

Ente compilatore: Civico Archivio Fotografico di Milano

Nome: Gnocchi, Marina

Referente scientifico: Paoli, Silvia

Funzionario responsabile: Paoli, Silvia

**AGGIORNAMENTO-REVISIONE [1 / 3]**

Data: 2007

Nome: Casone, Laura

Ente: Civico Archivio Fotografico - Milano

Referente scientifico: Paoli, Silvia

Funzionario responsabile: Paoli, Silvia

**AGGIORNAMENTO-REVISIONE [2 / 3]**

Data: 2011

Nome: Paoli, Silvia

Ente: Civico Archivio Fotografico - Milano

Referente scientifico: Paoli, Silvia

Funzionario responsabile: Paoli, Silvia

**AGGIORNAMENTO-REVISIONE [3 / 3]**

Data: 2016

Nome: Giordano, Giacomo

Ente: Civico Archivio Fotografico - Milano

Referente scientifico: Paoli, Silvia

Funzionario responsabile: Paoli, Silvia

## SUPPORTO COLLEGATO: AFRLSUP - SUP-3a120-0000053 [1 / 7]

### CODICI

Unità operativa: 3a120

Numero scheda: 53

Codice scheda: SUP-3a120-0000053

### RIFERIMENTO SCHEDA IMMAGINE

Codice IDK della scheda immagine: IMM-3a010-0005043

Tipo scheda: F

Livello ricerca: P

### CODICE UNIVOCO

Codice regione: 03

Ente schedatore: R03/ Civico Archivio Fotografico di Milano

Ente competente: S27

### OGGETTO

#### OGGETTO

Definizione dell'oggetto: positivo

Natura biblioteconomica dell'oggetto: m

Originalità: originale

#### QUANTITA'

Numero oggetti/elementi: 1

### SOGGETTO

#### TITOLO

Titolo attribuito: Spettacolo nautico e pirotecnico nell'Anfiteatro dell'Arena

Specifiche titolo: bibliografia (Paoli, 2010, scheda 205 b, p. 264)

### LOCALIZZAZIONE GEOGRAFICO-AMMINISTRATIVA

#### INDICAZIONE DEL CONTENITORE FISICO

Codice del contenitore fisico: 19

Categoria del contenitore fisico: architettura

### **LOCALIZZAZIONE GEOGRAFICO-AMMINISTRATIVA ATTUALE**

Stato: Italia

Regione: Lombardia

Provincia: MI

Nome provincia: Milano

Codice ISTAT comune: 015146

Comune: Milano

### **COLLOCAZIONE SPECIFICA**

Tipologia: castello

Denominazione: Castello Sforzesco - complesso

Indirizzo: Piazza Castello

Denominazione struttura conservativa - livello 1: Raccolte Grafiche e Fotografiche del Castello Sforzesco

Denominazione struttura conservativa - livello 2: Civico Archivio Fotografico

Tipologia struttura conservativa: archivio

## **UBICAZIONE**

### **UBICAZIONE FOTO**

Fondo: Foto Milano

Sezione: FM

Specifiche: FM A

Collocazione: FM A 6/a

### **INVENTARIO**

Numero di inventario generale: FM A 6/a

## **CRONOLOGIA**

### **CRONOLOGIA GENERICA**

Secolo: XIX

Frazione di secolo: terzo quarto

## CRONOLOGIA SPECIFICA

Da: 1863/08/02

Validità: post

A: 1863

Validità: ante

## MOTIVAZIONE CRONOLOGIA

Motivazione: analisi storica

## DATI TECNICI

Indicazione di colore: BN

Materia e tecnica: albumina/carta

## MISURE

Tipo misure: supporto primario

Unità di misura: mm

Altezza: 93

Larghezza: 130

Formato: 10x15

## DATI ANALITICI

### ISCRIZIONI [1 / 2]

Classe di appartenenza: documentaria

Tecnica di scrittura: a inchiostro nero

Posizione: supporto primario: verso: in alto a sinistra

Trascrizione: A/6 [sottolineato]

### ISCRIZIONI [2 / 2]

Classe di appartenenza: documentaria

Tecnica di scrittura: a matita

Posizione: supporto primario: verso: in alto a destra

Trascrizione: A/6-1

### STEMMI/MARCHI/TIMBRI [1 / 2]

Classe di appartenenza: timbro

Qualificazione: di collezione

Identificazione: Archivio Regionale Lombardo Osvaldo Lissoni

Quantità: 1

Posizione: supporto primario: verso: in alto al centro

Descrizione

timbro rettangolare a inchiostro viola "ARCHIVIO REGIONALE LOMBARDO FOTO-STORICO-ARTISTICO O. LISSONI - Via Palazzo Reale 3° Milano"

### **STEMMI/MARCHI/TIMBRI [2 / 2]**

Classe di appartenenza: timbro

Qualificazione: di collezione

Identificazione: Raccolta delle Stampe Achille Bertarelli

Quantità: 1

Posizione: supporto primario: verso: in basso a sinistra

Descrizione: timbro a inchiostro nero "1714"

Indicazioni sull'oggetto

Sono 7 le stampe provenienti dallo stesso negativo che ritrae lo spettacolo nautico e pirotecnico nell'Anfiteatro dell'Arena. Il positivo LV 1152 si può identificare come la stampa definitiva frutto di una sperimentazione precedente data dalle 6 stampe di formato inferiore (93 x 130) utili al fotografo per intuire la giusta esposizione e i contrasti. L'esemplare definitivo è leggermente tagliato per ottenere un'inquadratura perfetta ed è presente una scritta fotografica posta dal fotografo.

## **CONSERVAZIONE**

### **STATO DI CONSERVAZIONE**

Data: 2008

Stato di conservazione: buono

## **CONDIZIONE GIURIDICA E VINCOLI**

### **CONDIZIONE GIURIDICA**

Indicazione generica: proprietà Ente pubblico territoriale

Indicazione specifica: Comune di Milano

Indirizzo: Piazza della Scala, 2 - 20121 Milano

### **ACQUISIZIONE**



Tipo acquisizione: donazione

Nome: Lissoni, Osvaldo

Data acquisizione: 1940/10/08

Luogo acquisizione: Milano

## FONTI E DOCUMENTI DI RIFERIMENTO

### DOCUMENTAZIONE FOTOGRAFICA

Codice univoco della risorsa: SC\_F\_SUP-3a120-0000053\_IMG-0000005354

Genere: documentazione allegata

Tipo: matrice digitale colore

Codice identificativo: FM\_A\_0006\_a

Collocazione del file nell'archivio locale: FMFM\_A

Nome del file originale: FM\_A\_0006\_a.jpg

### BIBLIOGRAFIA

Genere: bibliografia specifica

Autore: Paoli, S. (a cura di)

Titolo libro o rivista: Lo sguardo della fotografia sulla città ottocentesca. Milano 1839 - 1899

Luogo di edizione: Torino

Anno di edizione: 2010

Codice scheda bibliografia: 3a070-00001

V., pp., nn.: scheda 205 b, p. 264

### MOSTRE

Titolo: Lo sguardo della fotografia sulla città ottocentesca. Milano 1839 - 1899

Luogo, sede espositiva, data: Milano, Castello Sforzesco, Sale panoramiche, 29 ottobre 2010 - 10 gennaio 2011

## ACCESSO AI DATI

### SPECIFICHE DI ACCESSO AI DATI

Profilo di accesso: 1

Motivazione: bene conservato presso un Ente pubblico

## COMPILAZIONE

### COMPILAZIONE

Anno di redazione: 2012

Ente compilatore: Civico Archivio Fotografico di Milano

Nome: Ossola, Margherita

Referente scientifico: Paoli, Silvia

Funzionario responsabile: Paoli, Silvia



## SUPPORTO COLLEGATO: AFRLSUP - SUP-3a120-0000054 [2 / 7]

### CODICI

Unità operativa: 3a120

Numero scheda: 54

Codice scheda: SUP-3a120-0000054

### RIFERIMENTO SCHEDA IMMAGINE

Codice IDK della scheda immagine: IMM-3a010-0005043

Tipo scheda: F

Livello ricerca: P

### CODICE UNIVOCO

Codice regione: 03

Ente schedatore: R03/ Civico Archivio Fotografico di Milano

Ente competente: S27

### OGGETTO

#### OGGETTO

Definizione dell'oggetto: positivo

Natura biblioteconomica dell'oggetto: m

Originalità: originale

#### QUANTITA'

Numero oggetti/elementi: 1

### SOGGETTO

#### TITOLO

Titolo attribuito: Spettacolo nautico e pirotecnico nell'Anfiteatro dell'Arena

Specifiche titolo: bibliografia (Paoli, 2010, scheda 205 c, p. 264)

### LOCALIZZAZIONE GEOGRAFICO-AMMINISTRATIVA

#### INDICAZIONE DEL CONTENITORE FISICO

Codice del contenitore fisico: 19

Categoria del contenitore fisico: architettura

### **LOCALIZZAZIONE GEOGRAFICO-AMMINISTRATIVA ATTUALE**

Stato: Italia

Regione: Lombardia

Provincia: MI

Nome provincia: Milano

Codice ISTAT comune: 015146

Comune: Milano

### **COLLOCAZIONE SPECIFICA**

Tipologia: castello

Denominazione: Castello Sforzesco - complesso

Indirizzo: Piazza Castello

Denominazione struttura conservativa - livello 1: Raccolte Grafiche e Fotografiche del Castello Sforzesco

Denominazione struttura conservativa - livello 2: Civico Archivio Fotografico

Tipologia struttura conservativa: archivio

## **UBICAZIONE**

### **UBICAZIONE FOTO**

Fondo: Foto Milano

Sezione: FM

Specifiche: FM A

Collocazione: FM A 6/b

### **INVENTARIO**

Numero di inventario generale: FM A 6/b

## **CRONOLOGIA**

### **CRONOLOGIA GENERICA**

Secolo: XIX

Frazione di secolo: terzo quarto

## CRONOLOGIA SPECIFICA

Da: 1863/08/02

Validità: post

A: 1863

Validità: ante

## MOTIVAZIONE CRONOLOGIA

Motivazione: analisi storica

## DATI TECNICI

Indicazione di colore: BN

Materia e tecnica: albumina/carta

## MISURE

Tipo misure: supporto primario

Unità di misura: mm

Altezza: 94

Larghezza: 131

Formato: 10x15

## DATI ANALITICI

### ISCRIZIONI [1 / 3]

Classe di appartenenza: documentaria

Tecnica di scrittura: a matita blu

Posizione: supporto primario: verso: in alto a sinistra

Trascrizione: A/6 [sottolineato]

### ISCRIZIONI [2 / 3]

Classe di appartenenza: documentaria

Tecnica di scrittura: a matita

Posizione: supporto primario: verso: al centro

Trascrizione: A/6-2

### ISCRIZIONI [3 / 3]

Classe di appartenenza: documentaria

Tecnica di scrittura: a matita blu

Posizione: supporto primario: verso: al centro

Trascrizione: C. 25

### **STEMMI/MARCHI/TIMBRI**

Classe di appartenenza: timbro

Qualificazione: di collezione

Identificazione: Raccolta delle Stampe Achille Bertarelli

Quantità: 1

Posizione: supporto primario: verso: in basso a destra

Descrizione: timbro a inchiostro nero "1714"

Indicazioni sull'oggetto

Sono 7 le stampe provenienti dallo stesso negativo che ritrae lo spettacolo nautico e pirotecnico nell'Anfiteatro dell'Arena. Il positivo LV 1152 si può identificare come la stampa definitiva frutto di una sperimentazione precedente data dalle 6 stampe di formato inferiore (93 x 130) utili al fotografo per intuire la giusta esposizione e i contrasti. L'esemplare definitivo è leggermente tagliato per ottenere un'inquadratura perfetta ed è presente una scritta fotografica posta dal fotografo.

## **CONDIZIONE GIURIDICA E VINCOLI**

### **CONDIZIONE GIURIDICA**

Indicazione generica: proprietà Ente pubblico territoriale

Indicazione specifica: Comune di Milano

Indirizzo: Piazza della Scala, 2 - 20121 Milano

### **ACQUISIZIONE**

Tipo acquisizione: donazione

Nome: Lissoni, Osvaldo

Data acquisizione: 1940/10/08

Luogo acquisizione: Milano

## **FONTI E DOCUMENTI DI RIFERIMENTO**

### **DOCUMENTAZIONE FOTOGRAFICA**

Codice univoco della risorsa: SC\_F\_SUP-3a120-0000054\_IMG-0000005355

Genere: documentazione allegata

Tipo: matrice digitale colore

Codice identificativo: FM\_A\_0006\_b

Collocazione del file nell'archivio locale: FM\FM\_A

Nome del file originale: FM\_A\_0006\_b.jpg

## **BIBLIOGRAFIA**

Genere: bibliografia specifica

Autore: Paoli, S. (a cura di)

Titolo libro o rivista: Lo sguardo della fotografia sulla città ottocentesca. Milano 1839 - 1899

Luogo di edizione: Torino

Anno di edizione: 2010

Codice scheda bibliografia: 3a070-00001

V., pp., nn.: scheda 205 c, p. 264

## **MOSTRE**

Titolo: Lo sguardo della fotografia sulla città ottocentesca. Milano 1839 - 1899

Luogo, sede espositiva, data: Milano, Castello Sforzesco, Sale panoramiche, 29 ottobre 2010 - 10 gennaio 2011

## **ACCESSO AI DATI**

### **SPECIFICHE DI ACCESSO AI DATI**

Profilo di accesso: 1

Motivazione: bene conservato presso un Ente pubblico

## **COMPILAZIONE**

### **COMPILAZIONE**

Anno di redazione: 2012

Ente compilatore: Civico Archivio Fotografico di Milano

Nome: Ossola, Margherita

Referente scientifico: Paoli, Silvia

Funzionario responsabile: Paoli, Silvia





## SUPPORTO COLLEGATO: AFRLSUP - SUP-3a120-0000055 [3 / 7]

### CODICI

Unità operativa: 3a120

Numero scheda: 55

Codice scheda: SUP-3a120-0000055

### RIFERIMENTO SCHEDA IMMAGINE

Codice IDK della scheda immagine: IMM-3a010-0005043

Tipo scheda: F

Livello ricerca: P

### CODICE UNIVOCO

Codice regione: 03

Ente schedatore: R03/ Civico Archivio Fotografico di Milano

Ente competente: S27

### OGGETTO

#### OGGETTO

Definizione dell'oggetto: positivo

Natura biblioteconomica dell'oggetto: m

Originalità: originale

#### QUANTITA'

Numero oggetti/elementi: 1

### SOGGETTO

#### TITOLO

Titolo attribuito: Spettacolo nautico e pirotecnico nell'Anfiteatro dell'Arena

Specifiche titolo: bibliografia (Paoli, 2010, scheda 205 d, p. 264)

### LOCALIZZAZIONE GEOGRAFICO-AMMINISTRATIVA

#### INDICAZIONE DEL CONTENITORE FISICO

Codice del contenitore fisico: 19

Categoria del contenitore fisico: architettura

### **LOCALIZZAZIONE GEOGRAFICO-AMMINISTRATIVA ATTUALE**

Stato: Italia

Regione: Lombardia

Provincia: MI

Nome provincia: Milano

Codice ISTAT comune: 015146

Comune: Milano

### **COLLOCAZIONE SPECIFICA**

Tipologia: castello

Denominazione: Castello Sforzesco - complesso

Indirizzo: Piazza Castello

Denominazione struttura conservativa - livello 1: Raccolte Grafiche e Fotografiche del Castello Sforzesco

Denominazione struttura conservativa - livello 2: Civico Archivio Fotografico

Tipologia struttura conservativa: archivio

## **UBICAZIONE**

### **UBICAZIONE FOTO**

Fondo: Foto Milano

Sezione: FM

Specifiche: FM A

Collocazione: FM A 6/c

### **INVENTARIO**

Numero di inventario generale: FM A 6/c

## **CRONOLOGIA**

### **CRONOLOGIA GENERICA**

Secolo: XIX

Frazione di secolo: terzo quarto

## CRONOLOGIA SPECIFICA

Da: 1863/08/02

Validità: post

A: 1863

Validità: ante

## MOTIVAZIONE CRONOLOGIA

Motivazione: analisi storica

## DATI TECNICI

Indicazione di colore: BN

Materia e tecnica: albumina/carta

## MISURE

Tipo misure: supporto primario

Unità di misura: mm

Altezza: 93

Larghezza: 130

Formato: 10x15

## DATI ANALITICI

### ISCRIZIONI [1 / 3]

Classe di appartenenza: documentaria

Tecnica di scrittura: a inchiostro nero

Posizione: supporto primario: verso: in alto a sinistra

Trascrizione: A/6 [sottolineato]

### ISCRIZIONI [2 / 3]

Classe di appartenenza: documentaria

Tecnica di scrittura: a matita

Posizione: supporto primario: verso: in alto al centro

Trascrizione: A/6-3

### ISCRIZIONI [3 / 3]

Classe di appartenenza: documentaria

Tecnica di scrittura: a matita blu

Posizione: supporto primario: verso: al centro

Trascrizione: 25

### **STEMMI/MARCHI/TIMBRI [1 / 2]**

Classe di appartenenza: timbro

Qualificazione: di collezione

Identificazione: Raccolta delle Stampe Achille Bertarelli

Quantità: 1

Posizione: supporto primario: verso: al centro

Descrizione: timbro a inchiostro nero "1714" [rovesciato]

### **STEMMI/MARCHI/TIMBRI [2 / 2]**

Classe di appartenenza: timbro

Qualificazione: di collezione

Identificazione: Archivio Regionale Lombardo Osvaldo Lissoni

Quantità: 1

Posizione: supporto primario: verso: al centro

Descrizione

timbro rettangolare a inchiostro viola "ARCHIVIO REGIONALE LOMBARDO FOTO-STORICO- ARTISTICO O. LISSONI - Via Palazzo Reale, 3° - MILANO Soggetto Autore Epoca Dimensione [...] N°"

Indicazioni sull'oggetto

Sono 7 le stampe provenienti dallo stesso negativo che ritrae lo spettacolo nautico e pirotecnico nell'Anfiteatro dell'Arena. Il positivo LV 1152 si può identificare come la stampa definitiva frutto di una sperimentazione precedente data dalle 6 stampe di formato inferiore (93 x 130) utili al fotografo per intuire la giusta esposizione e i contrasti. L'esemplare definitivo è leggermente tagliato per ottenere un'inquadratura perfetta ed è presente una scritta fotografica posta dal fotografo.

## **CONDIZIONE GIURIDICA E VINCOLI**

### **CONDIZIONE GIURIDICA**

Indicazione generica: proprietà Ente pubblico territoriale

Indicazione specifica: Comune di Milano

Indirizzo: Piazza della Scala, 2 - 20121 Milano

### **ACQUISIZIONE**

Tipo acquisizione: donazione

Nome: Lissoni, Osvaldo

Data acquisizione: 1940/10/08

Luogo acquisizione: Milano

## FONTI E DOCUMENTI DI RIFERIMENTO

### DOCUMENTAZIONE FOTOGRAFICA

Codice univoco della risorsa: SC\_F\_SUP-3a120-0000055\_IMG-0000005356

Genere: documentazione allegata

Tipo: matrice digitale colore

Codice identificativo: FM\_A\_0006\_c

Collocazione del file nell'archivio locale: FMFM\_A

Nome del file originale: FM\_A\_0006\_c.jpg

### BIBLIOGRAFIA

Genere: bibliografia specifica

Autore: Paoli, S. (a cura di)

Titolo libro o rivista: Lo sguardo della fotografia sulla città ottocentesca. Milano 1839 - 1899

Luogo di edizione: Torino

Anno di edizione: 2010

Codice scheda bibliografia: 3a070-00001

V., pp., nn.: scheda 205 d, p. 264

### MOSTRE

Titolo: Lo sguardo della fotografia sulla città ottocentesca. Milano 1839 - 1899

Luogo, sede espositiva, data: Milano, Castello Sforzesco, Sale panoramiche, 29 ottobre 2010 - 10 gennaio 2011

## ACCESSO AI DATI

### SPECIFICHE DI ACCESSO AI DATI

Profilo di accesso: 1

Motivazione: bene conservato presso un Ente pubblico

## COMPILAZIONE

**COMPILAZIONE**

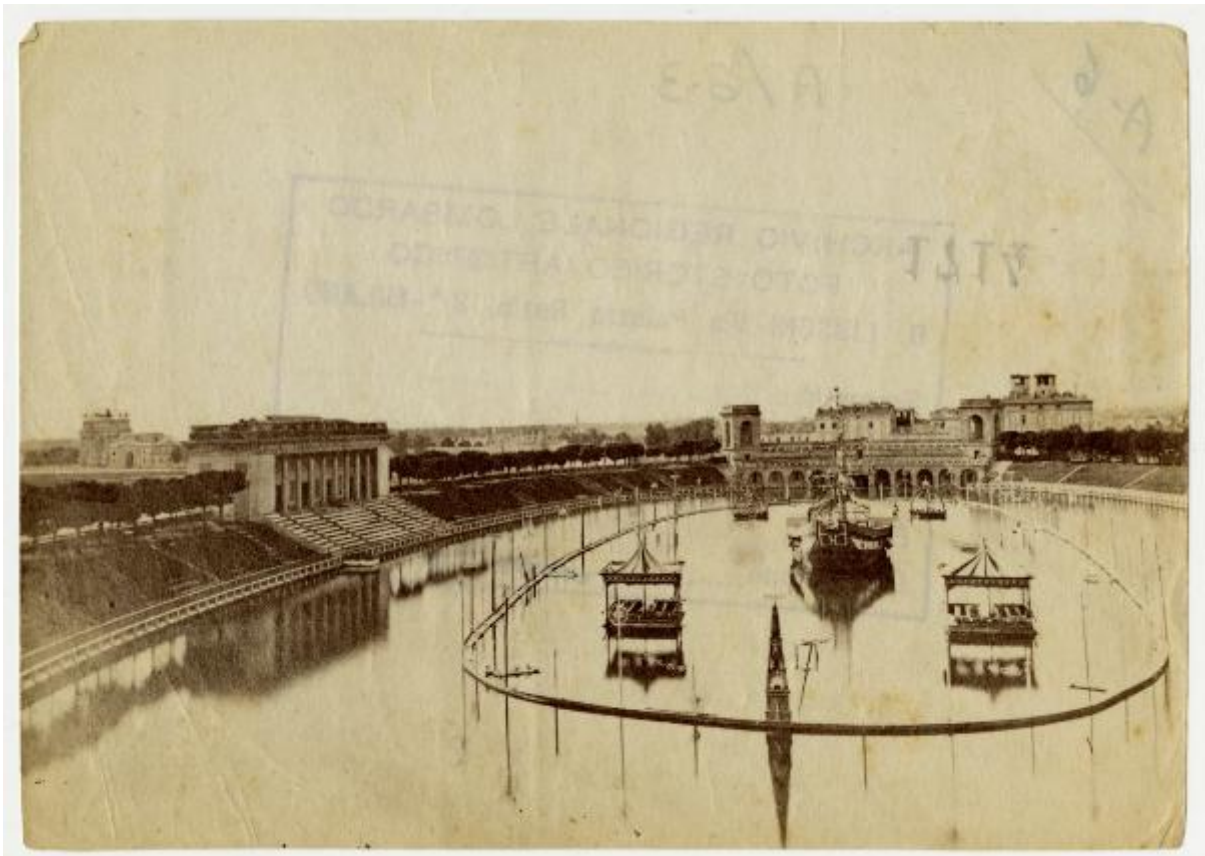
Anno di redazione: 2012

Ente compilatore: Civico Archivio Fotografico di Milano

Nome: Ossola, Margherita

Referente scientifico: Paoli, Silvia

Funzionario responsabile: Paoli, Silvia





## SUPPORTO COLLEGATO: AFRLSUP - SUP-3a120-0000056 [4 / 7]

### CODICI

Unità operativa: 3a120

Numero scheda: 56

Codice scheda: SUP-3a120-0000056

### RIFERIMENTO SCHEDA IMMAGINE

Codice IDK della scheda immagine: IMM-3a010-0005043

Tipo scheda: F

Livello ricerca: P

### CODICE UNIVOCO

Codice regione: 03

Ente schedatore: R03/ Civico Archivio Fotografico di Milano

Ente competente: S27

### OGGETTO

#### OGGETTO

Definizione dell'oggetto: positivo

Natura biblioteconomica dell'oggetto: m

Originalità: originale

#### QUANTITA'

Numero oggetti/elementi: 1

### SOGGETTO

#### TITOLO

Titolo attribuito: Spettacolo nautico e pirotecnico nell'Anfiteatro dell'Arena

Specifiche titolo: bibliografia (Paoli, 2010, scheda 205 e, p. 264)

### LOCALIZZAZIONE GEOGRAFICO-AMMINISTRATIVA

#### INDICAZIONE DEL CONTENITORE FISICO

Codice del contenitore fisico: 19

Categoria del contenitore fisico: architettura

### **LOCALIZZAZIONE GEOGRAFICO-AMMINISTRATIVA ATTUALE**

Stato: Italia

Regione: Lombardia

Provincia: MI

Nome provincia: Milano

Codice ISTAT comune: 015146

Comune: Milano

### **COLLOCAZIONE SPECIFICA**

Tipologia: castello

Denominazione: Castello Sforzesco - complesso

Indirizzo: Piazza Castello

Denominazione struttura conservativa - livello 1: Raccolte Grafiche e Fotografiche del Castello Sforzesco

Denominazione struttura conservativa - livello 2: Civico Archivio Fotografico

Tipologia struttura conservativa: archivio

## **UBICAZIONE**

### **UBICAZIONE FOTO**

Fondo: Foto Milano

Sezione: FM

Specifiche: FM A

Collocazione: FM A 6/d

### **INVENTARIO**

Numero di inventario generale: FM A 6/d

## **CRONOLOGIA**

### **CRONOLOGIA GENERICA**

Secolo: XIX

Frazione di secolo: terzo quarto

## CRONOLOGIA SPECIFICA

Da: 1863/08/02

Validità: post

A: 1863

Validità: ante

## MOTIVAZIONE CRONOLOGIA

Motivazione: analisi storica

## DATI TECNICI

Indicazione di colore: BN

Materia e tecnica: albumina/carta

## MISURE

Tipo misure: supporto primario

Unità di misura: mm

Altezza: 95

Larghezza: 132

Formato: 10x15

## DATI ANALITICI

### ISCRIZIONI [1 / 2]

Classe di appartenenza: documentaria

Tecnica di scrittura: a inchiostro nero

Posizione: supporto primario: verso: in alto a sinistra

Trascrizione: A/6 [sottolineato]

### ISCRIZIONI [2 / 2]

Classe di appartenenza: documentaria

Tecnica di scrittura: a matita

Posizione: supporto primario: verso: in alto al centro

Trascrizione: A/6-4

## STEMMI/MARCHI/TIMBRI

Classe di appartenenza: timbro

Qualificazione: di collezione

Identificazione: Raccolta delle Stampe Achille Bertarelli

Quantità: 1

Posizione: supporto primario: verso: in basso a destra

Descrizione: timbro a inchiostro nero "1714"

Indicazioni sull'oggetto

Sono 7 le stampe provenienti dallo stesso negativo che ritrae lo spettacolo nautico e pirotecnico nell'Anfiteatro dell'Arena. Il positivo LV 1152 si può identificare come la stampa definitiva frutto di una sperimentazione precedente data dalle 6 stampe di formato inferiore (93 x 130) utili al fotografo per intuire la giusta esposizione e i contrasti. L'esemplare definitivo è leggermente tagliato per ottenere un'inquadratura perfetta ed è presente una scritta fotografica posta dal fotografo.

## CONDIZIONE GIURIDICA E VINCOLI

### CONDIZIONE GIURIDICA

Indicazione generica: proprietà Ente pubblico territoriale

Indicazione specifica: Comune di Milano

Indirizzo: Piazza della Scala, 2 - 20121 Milano

### ACQUISIZIONE

Tipo acquisizione: donazione

Nome: Lissoni, Osvaldo

Data acquisizione: 1940/10/08

Luogo acquisizione: Milano

## FONTI E DOCUMENTI DI RIFERIMENTO

### DOCUMENTAZIONE FOTOGRAFICA

Codice univoco della risorsa: SC\_F\_SUP-3a120-0000056\_IMG-0000005357

Genere: documentazione allegata

Tipo: matrice digitale colore

Codice identificativo: FM\_A\_0006\_d

Collocazione del file nell'archivio locale: FM\FM\_A

Nome del file originale: FM\_A\_0006\_d.jpg

## **BIBLIOGRAFIA**

Genere: bibliografia specifica

Autore: Paoli, S. (a cura di)

Titolo libro o rivista: Lo sguardo della fotografia sulla città ottocentesca. Milano 1839 - 1899

Luogo di edizione: Torino

Anno di edizione: 2010

Codice scheda bibliografia: 3a070-00001

V., pp., nn.: scheda 205 e, p. 264

## **MOSTRE**

Titolo: Lo sguardo della fotografia sulla città ottocentesca. Milano 1839 - 1899

Luogo, sede espositiva, data: Milano, Castello Sforzesco, Sale panoramiche, 29 ottobre 2010 - 10 gennaio 2011

## **ACCESSO AI DATI**

### **SPECIFICHE DI ACCESSO AI DATI**

Profilo di accesso: 1

Motivazione: bene conservato presso un Ente pubblico

## **COMPILAZIONE**

### **COMPILAZIONE**

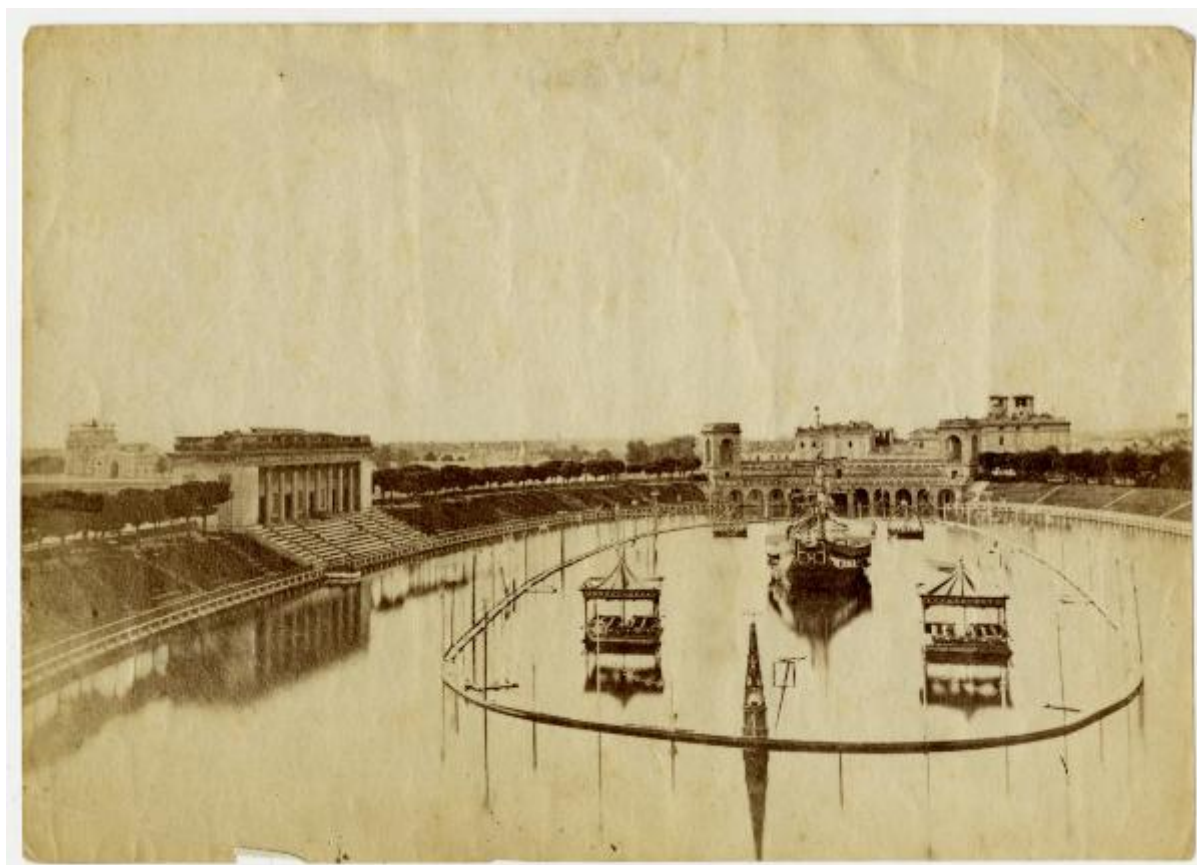
Anno di redazione: 2012

Ente compilatore: Civico Archivio Fotografico di Milano

Nome: Ossola, Margherita

Referente scientifico: Paoli, Silvia

Funzionario responsabile: Paoli, Silvia



## SUPPORTO COLLEGATO: AFRLSUP - SUP-3a120-0000057 [5 / 7]

### CODICI

Unità operativa: 3a120

Numero scheda: 57

Codice scheda: SUP-3a120-0000057

### RIFERIMENTO SCHEDA IMMAGINE

Codice IDK della scheda immagine: IMM-3a010-0005043

Tipo scheda: F

Livello ricerca: P

### CODICE UNIVOCO

Codice regione: 03

Ente schedatore: R03/ Civico Archivio Fotografico di Milano

Ente competente: S27

### OGGETTO

#### OGGETTO

Definizione dell'oggetto: positivo

Natura biblioteconomica dell'oggetto: m

Originalità: originale

#### QUANTITA'

Numero oggetti/elementi: 1

### SOGGETTO

#### TITOLO

Titolo attribuito: Spettacolo nautico e pirotecnico nell'Anfiteatro dell'Arena

Specifiche titolo: bibliografia (Paoli, 2010, scheda 205 f, p. 264)

### LOCALIZZAZIONE GEOGRAFICO-AMMINISTRATIVA

#### INDICAZIONE DEL CONTENITORE FISICO

Codice del contenitore fisico: 19

Categoria del contenitore fisico: architettura

### **LOCALIZZAZIONE GEOGRAFICO-AMMINISTRATIVA ATTUALE**

Stato: Italia

Regione: Lombardia

Provincia: MI

Nome provincia: Milano

Codice ISTAT comune: 015146

Comune: Milano

### **COLLOCAZIONE SPECIFICA**

Tipologia: castello

Denominazione: Castello Sforzesco - complesso

Indirizzo: Piazza Castello

Denominazione struttura conservativa - livello 1: Raccolte Grafiche e Fotografiche del Castello Sforzesco

Denominazione struttura conservativa - livello 2: Civico Archivio Fotografico

Tipologia struttura conservativa: archivio

## **UBICAZIONE**

### **UBICAZIONE FOTO**

Fondo: Foto Milano

Sezione: FM

Specifiche: FM A

Collocazione: FM A 6/e

### **INVENTARIO**

Numero di inventario generale: FM A 6/e

## **CRONOLOGIA**

### **CRONOLOGIA GENERICA**

Secolo: XIX

Frazione di secolo: terzo quarto



## CRONOLOGIA SPECIFICA

Da: 1863/08/02

Validità: post

A: 1863

Validità: ante

## MOTIVAZIONE CRONOLOGIA

Motivazione: analisi storica

## DATI TECNICI

Indicazione di colore: BN

Materia e tecnica: albumina/carta

## MISURE

Tipo misure: supporto primario

Unità di misura: mm

Altezza: 94

Larghezza: 132

Formato: 10x15

## DATI ANALITICI

### ISCRIZIONI [1 / 3]

Classe di appartenenza: documentaria

Tecnica di scrittura: a inchiostro nero

Posizione: supporto primario: verso: in alto a sinistra

Trascrizione: A/6 [sottolineato]

### ISCRIZIONI [2 / 3]

Classe di appartenenza: documentaria

Tecnica di scrittura: a matita

Posizione: supporto primario: verso: in alto al centro

Trascrizione: A/6-5

### ISCRIZIONI [3 / 3]

Classe di appartenenza: documentaria

Tecnica di scrittura: a matita blu

Posizione: supporto primario: verso: al centro

Trascrizione: C. 25

### **STEMMI/MARCHI/TIMBRI**

Classe di appartenenza: timbro

Qualificazione: di collezione

Identificazione: Raccolta delle Stampe Achille Bertarelli

Quantità: 1

Posizione: supporto primario: verso: in basso a destra

Descrizione: timbro a inchiostro nero "1714"

Indicazioni sull'oggetto

Sono 7 le stampe provenienti dallo stesso negativo che ritrae lo spettacolo nautico e pirotecnico nell'Anfiteatro dell'Arena. Il positivo LV 1152 si può identificare come la stampa definitiva frutto di una sperimentazione precedente data dalle 6 stampe di formato inferiore (93 x 130) utili al fotografo per intuire la giusta esposizione e i contrasti. L'esemplare definitivo è leggermente tagliato per ottenere un'inquadratura perfetta ed è presente una scritta fotografica posta dal fotografo.

## **CONDIZIONE GIURIDICA E VINCOLI**

### **CONDIZIONE GIURIDICA**

Indicazione generica: proprietà Ente pubblico territoriale

Indicazione specifica: Comune di Milano

Indirizzo: Piazza della Scala, 2 - 20121 Milano

### **ACQUISIZIONE**

Tipo acquisizione: donazione

Nome: Lissoni, Osvaldo

Data acquisizione: 1940/10/08

Luogo acquisizione: Milano

## **FONTI E DOCUMENTI DI RIFERIMENTO**

### **DOCUMENTAZIONE FOTOGRAFICA**

Codice univoco della risorsa: SC\_F\_SUP-3a120-0000057\_IMG-0000005358

Genere: documentazione allegata

Tipo: matrice digitale colore

Codice identificativo: FM\_A\_0006\_e

Collocazione del file nell'archivio locale: FM\FM\_A

Nome del file originale: FM\_A\_0006\_e.jpg

## **BIBLIOGRAFIA**

Genere: bibliografia specifica

Autore: Paoli, S. (a cura di)

Titolo libro o rivista: Lo sguardo della fotografia sulla città ottocentesca. Milano 1839 - 1899

Luogo di edizione: Torino

Anno di edizione: 2010

Codice scheda bibliografia: 3a070-00001

V., pp., nn.: scheda 205 f, p. 264

## **MOSTRE**

Titolo: Lo sguardo della fotografia sulla città ottocentesca. Milano 1839 - 1899

Luogo, sede espositiva, data: Milano, Castello Sforzesco, Sale panoramiche, 29 ottobre 2010 - 10 gennaio 2011

## **ACCESSO AI DATI**

### **SPECIFICHE DI ACCESSO AI DATI**

Profilo di accesso: 1

Motivazione: bene conservato presso un Ente pubblico

## **COMPILAZIONE**

### **COMPILAZIONE**

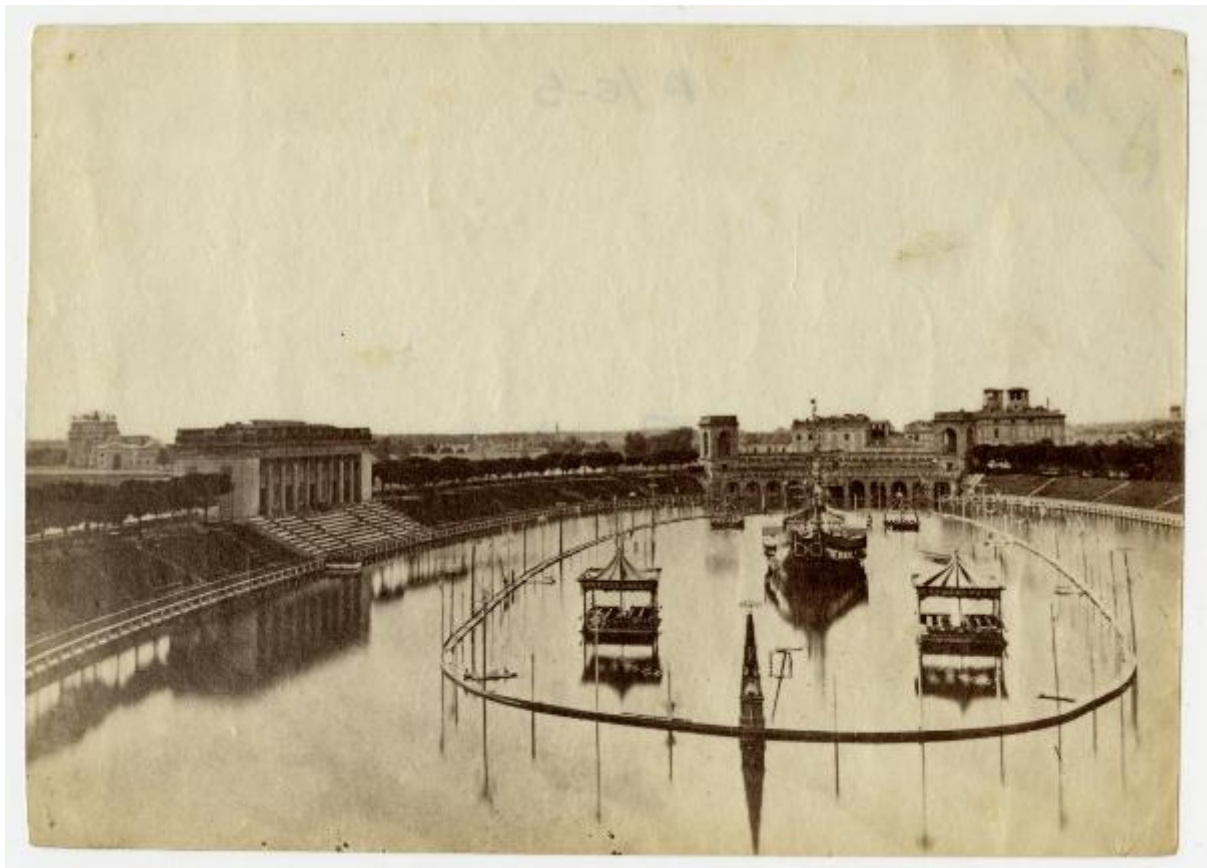
Anno di redazione: 2012

Ente compilatore: Civico Archivio Fotografico di Milano

Nome: Ossola, Margherita

Referente scientifico: Paoli, Silvia

Funzionario responsabile: Paoli, Silvia



## SUPPORTO COLLEGATO: AFRLSUP - SUP-3a120-0000058 [6 / 7]

### CODICI

Unità operativa: 3a120

Numero scheda: 58

Codice scheda: SUP-3a120-0000058

### RIFERIMENTO SCHEDA IMMAGINE

Codice IDK della scheda immagine: IMM-3a010-0005043

Tipo scheda: F

Livello ricerca: P

### CODICE UNIVOCO

Codice regione: 03

Ente schedatore: R03/ Civico Archivio Fotografico di Milano

Ente competente: S27

### OGGETTO

#### OGGETTO

Definizione dell'oggetto: positivo

Natura biblioteconomica dell'oggetto: m

Originalità: originale

#### QUANTITA'

Numero oggetti/elementi: 1

### SOGGETTO

#### TITOLO

Titolo attribuito: Spettacolo nautico e pirotecnico nell'Anfiteatro dell'Arena

Specifiche titolo: bibliografia (Paoli, 2010, scheda 205 g, p. 264)

### LOCALIZZAZIONE GEOGRAFICO-AMMINISTRATIVA

#### INDICAZIONE DEL CONTENITORE FISICO

Codice del contenitore fisico: 19

Categoria del contenitore fisico: architettura

#### **LOCALIZZAZIONE GEOGRAFICO-AMMINISTRATIVA ATTUALE**

Stato: Italia

Regione: Lombardia

Provincia: MI

Nome provincia: Milano

Codice ISTAT comune: 015146

Comune: Milano

#### **COLLOCAZIONE SPECIFICA**

Tipologia: castello

Denominazione: Castello Sforzesco - complesso

Indirizzo: Piazza Castello

Denominazione struttura conservativa - livello 1: Raccolte Grafiche e Fotografiche del Castello Sforzesco

Denominazione struttura conservativa - livello 2: Civico Archivio Fotografico

Tipologia struttura conservativa: archivio

### **UBICAZIONE**

#### **UBICAZIONE FOTO**

Fondo: Foto Milano

Sezione: FM

Specifiche: FM A

Collocazione: FM A 6/f

#### **INVENTARIO**

Numero di inventario generale: FM A 6/f

### **CRONOLOGIA**

#### **CRONOLOGIA GENERICA**

Secolo: XIX

Frazione di secolo: terzo quarto

## CRONOLOGIA SPECIFICA

Da: 1863/08/02

Validità: post

A: 1863

Validità: ante

## MOTIVAZIONE CRONOLOGIA

Motivazione: analisi storica

## DATI TECNICI

Indicazione di colore: BN

Materia e tecnica: albumina/carta

## MISURE

Tipo misure: supporto primario

Unità di misura: mm

Altezza: 92

Larghezza: 131

Formato: 10x15

## DATI ANALITICI

### ISCRIZIONI [1 / 3]

Classe di appartenenza: documentaria

Tecnica di scrittura: a matita blu

Posizione: supporto primario: verso: in alto a sinistra

Trascrizione: A/6 [sottolineato]

### ISCRIZIONI [2 / 3]

Classe di appartenenza: documentaria

Tecnica di scrittura: a matita

Posizione: supporto primario: verso: in alto al centro

Trascrizione: A/6-6

### ISCRIZIONI [3 / 3]

Classe di appartenenza: documentaria

Tecnica di scrittura: a matita blu

Posizione: supporto primario: verso: al centro

Trascrizione: C. 25 [rovesciato]

### **STEMMI/MARCHI/TIMBRI**

Classe di appartenenza: timbro

Qualificazione: di collezione

Identificazione: Raccolta delle Stampe Achille Bertarelli

Quantità: 1

Posizione: supporto primario: verso: in basso a destra

Descrizione: timbro a inchiostro nero "1714"

Indicazioni sull'oggetto

Sono 7 le stampe provenienti dallo stesso negativo che ritrae lo spettacolo nautico e pirotecnico nell'Anfiteatro dell'Arena. Il positivo LV 1152 si può identificare come la stampa definitiva frutto di una sperimentazione precedente data dalle 6 stampe di formato inferiore (93 x 130) utili al fotografo per intuire la giusta esposizione e i contrasti. L'esemplare definitivo è leggermente tagliato per ottenere un'inquadratura perfetta ed è presente una scritta fotografica posta dal fotografo.

## **CONDIZIONE GIURIDICA E VINCOLI**

### **CONDIZIONE GIURIDICA**

Indicazione generica: proprietà Ente pubblico territoriale

Indicazione specifica: Comune di Milano

Indirizzo: Piazza della Scala, 2 - 20121 Milano

### **ACQUISIZIONE**

Tipo acquisizione: donazione

Nome: Lissoni, Osvaldo

Data acquisizione: 1940/10/08

Luogo acquisizione: Milano

## **FONTI E DOCUMENTI DI RIFERIMENTO**

### **DOCUMENTAZIONE FOTOGRAFICA**

Codice univoco della risorsa: SC\_F\_SUP-3a120-0000058\_IMG-0000005359



Genere: documentazione allegata

Tipo: matrice digitale colore

Codice identificativo: FM\_A\_0006\_f

Collocazione del file nell'archivio locale: FM\FM\_A

Nome del file originale: FM\_A\_0006\_f.jpg

## **BIBLIOGRAFIA**

Genere: bibliografia specifica

Autore: Paoli, S. (a cura di)

Titolo libro o rivista: Lo sguardo della fotografia sulla città ottocentesca. Milano 1839 - 1899

Luogo di edizione: Torino

Anno di edizione: 2010

Codice scheda bibliografia: 3a070-00001

V., pp., nn.: scheda 205 g, p. 264

## **MOSTRE**

Titolo: Lo sguardo della fotografia sulla città ottocentesca. Milano 1839 - 1899

Luogo, sede espositiva, data: Milano, Castello Sforzesco, Sale panoramiche, 29 ottobre 2010 - 10 gennaio 2011

## **ACCESSO AI DATI**

### **SPECIFICHE DI ACCESSO AI DATI**

Profilo di accesso: 1

Motivazione: bene conservato presso un Ente pubblico

## **COMPILAZIONE**

### **COMPILAZIONE**

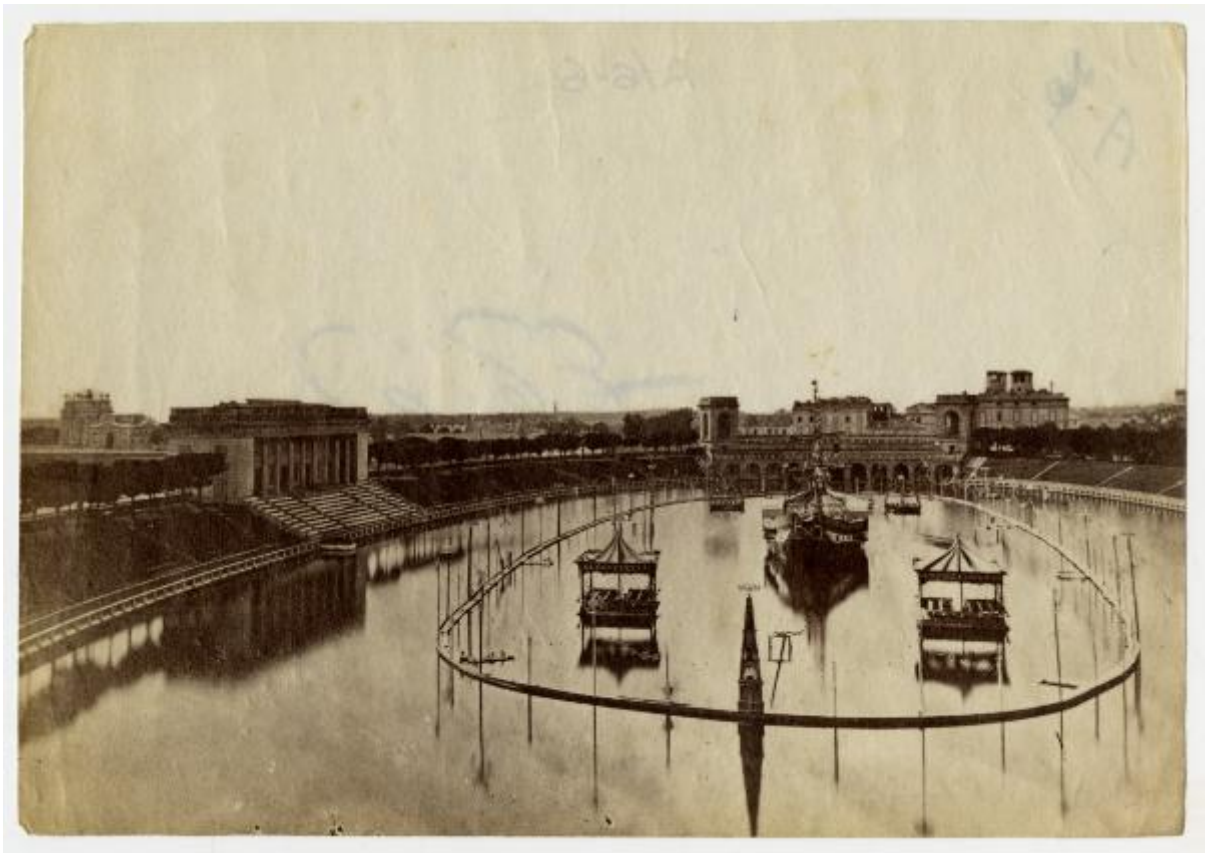
Anno di redazione: 2012

Ente compilatore: Civico Archivio Fotografico di Milano

Nome: Ossola, Margherita

Referente scientifico: Paoli, Silvia

Funzionario responsabile: Paoli, Silvia



## SUPPORTO COLLEGATO: AFRLSUP - SUP-3a010-0005409 [7 / 7]

### CODICI

Unità operativa: 3a010

Numero scheda: 5409

Codice scheda: SUP-3a010-0005409

### RIFERIMENTO SCHEDA IMMAGINE

Codice IDK della scheda immagine: IMM-3a010-0005043

Tipo scheda: F

Livello ricerca: C

### CODICE UNIVOCO

Codice regione: 03

Numero catalogo generale: 00664024

Ente schedatore: R03/ Civico Archivio Fotografico di Milano

Ente competente: S27

### OGGETTO

#### OGGETTO

Definizione dell'oggetto: positivo

Natura biblioteconomica dell'oggetto: m

Originalità: originale

#### QUANTITA'

Numero oggetti/elementi: 1

### SOGGETTO

#### TITOLO

Titolo attribuito: Naumachia e spettacolo pirotecnico nell'anfiteatro dell'Arena

Specifiche titolo: del catalogatore

### LOCALIZZAZIONE GEOGRAFICO-AMMINISTRATIVA

## **INDICAZIONE DEL CONTENITORE FISICO**

Codice del contenitore fisico: 19

Categoria del contenitore fisico: architettura

## **LOCALIZZAZIONE GEOGRAFICO-AMMINISTRATIVA ATTUALE**

Stato: Italia

Regione: Lombardia

Provincia: MI

Nome provincia: Milano

Codice ISTAT comune: 015146

Comune: Milano

## **COLLOCAZIONE SPECIFICA**

Tipologia: castello

Denominazione: Castello Sforzesco - complesso

Indirizzo: Piazza Castello

Denominazione struttura conservativa - livello 1: Raccolte Grafiche e Fotografiche del Castello Sforzesco

Denominazione struttura conservativa - livello 2: Civico Archivio Fotografico

Tipologia struttura conservativa: archivio

## **UBICAZIONE**

### **UBICAZIONE FOTO**

Fondo: Lamberto Vitali

Sezione: LV

Collocazione: LV 1152

### **INVENTARIO**

Data: 2002

Collocazione: informatizzato

Numero di inventario generale: LV 1152

## **LOCALIZZAZIONE CATASTALE**

### **LOCALIZZAZIONE CATASTALE**

## CRONOLOGIA

### CRONOLOGIA GENERICA

Secolo: XIX

Frazione di secolo: seconda metà

### CRONOLOGIA SPECIFICA

Da: 1863/08/02

A: 1863/08/02

### MOTIVAZIONE CRONOLOGIA

Motivazione: analisi storica

## DATI TECNICI

Indicazione di colore: BN

Materia e tecnica: albumina/carta

### MISURE

Tipo misure: supporto primario

Unità di misura: mm

Altezza: 255

Larghezza: 340

Formato: 30x40

## DATI ANALITICI

### ISCRIZIONI [1 / 6]

Classe di appartenenza: didascalica

Lingua: italiano

Tecnica di scrittura: a matita

Posizione: supporto primario: verso: in basso a destra

Trascrizione: Naumachia e spettacolo pirotecnico nell'Anfiteatro dell'Arena  
187...

### ISCRIZIONI [2 / 6]

Classe di appartenenza: documentaria

Lingua: italiano

Tecnica di scrittura: a matita

Posizione: supporto primario: verso: in basso a sinistra

Trascrizione: acq. S. Angelo '28

**ISCRIZIONI [3 / 6]**

Classe di appartenenza: documentaria

Tecnica di scrittura: a matita

Posizione: supporto primario: verso: in basso a destra

Trascrizione: 12070/33

**ISCRIZIONI [4 / 6]**

Classe di appartenenza: documentaria

Tecnica di scrittura: fotografica

Posizione: supporto primario: recto: in basso al centro

Trascrizione: 96

**ISCRIZIONI [5 / 6]**

Classe di appartenenza: documentaria

Tecnica di scrittura: a matita

Posizione: supporto primario: verso: in alto a destra

Autore: Gnocchi M.

Trascrizione: L.V. 1152

**ISCRIZIONI [6 / 6]**

Classe di appartenenza: documentaria

Tecnica di scrittura: a matita

Posizione: supporto primario: verso: a sinistra

Trascrizione: F (?)4

**STEMMI/MARCHI/TIMBRI [1 / 3]**

Classe di appartenenza: timbro

Qualificazione: di collezione

Identificazione: Raccolta delle Stampe di Milano

Quantità: 1

Posizione: supporto primario: recto: in basso a destra

Descrizione: Timbro a secco ovale con le tre lettere in maiuscolo disposte in verticale "RMS"

### **STEMMI/MARCHI/TIMBRI [2 / 3]**

Classe di appartenenza: timbro

Qualificazione: di collezione

Identificazione: Legato Lamberto Vitali

Quantità: 1

Posizione: supporto primario: verso: al centro

Descrizione: timbro ad inchiostro blu

### **STEMMI/MARCHI/TIMBRI [3 / 3]**

Classe di appartenenza: timbro

Qualificazione: di collezione

Identificazione: Raccolta delle Stampe Achille Bertarelli

Quantità: 1

Posizione: supporto primario: verso: in basso al centro

Descrizione: timbro ad inchiostro blu con inserzione a penna "Raccolta Stampe Bertarelli - Milano N. di carico 12071/33"

## **CONSERVAZIONE**

### **STATO DI CONSERVAZIONE**

Data: 2003

Stato di conservazione: buono

## **RESTAURI E ANALISI**

### **RESTAURI**

Data: 2002

Ente responsabile: SPSAE MI

Nome operatore: Studio Berselli s.a.s.

Ente finanziatore: Comune di Milano - Civiche Raccolte d'Arte Applicata ed Incisioni - Archivio Fotografico

## **CONDIZIONE GIURIDICA E VINCOLI**

## CONDIZIONE GIURIDICA

Indicazione generica: proprietà Ente pubblico territoriale

Indicazione specifica: Comune di Milano

Indirizzo: Piazza della Scala, 2 - 20121 Milano

## ACQUISIZIONE

Tipo acquisizione: legato

Nome: Vitali, Lamberto

Data acquisizione: 1995/10/30

Luogo acquisizione: Milano

## FONTI E DOCUMENTI DI RIFERIMENTO

### DOCUMENTAZIONE FOTOGRAFICA

Codice univoco della risorsa: SC\_F\_SUP-3a010-0005409\_IMG-0000011522

Genere: documentazione allegata

Tipo: matrice digitale colore

Collocazione: 3a010\_5043\_1.jpg

Codice identificativo: LV\_01152

Collocazione del file nell'archivio locale: LV

Nome del file originale: LV\_01152.jpg

### BIBLIOGRAFIA [1 / 3]

Genere: bibliografia specifica

Autore: Paoli S.

Titolo libro o rivista: Scenari della memoria. Fotografia e veduta urbana a Milano nell'Ottocento

Luogo di edizione: Cologno Monzese

Anno di edizione: 2003

Codice scheda bibliografia: 3a060-00010

V., pp., nn.: p. 25

V., tavv., figg.: f. 31

### BIBLIOGRAFIA [2 / 3]

Genere: bibliografia specifica



Titolo libro o rivista: Lamberto Vitali e la fotografia. Collezionismo, studi e ricerche

Luogo di edizione: Cinisello Balsamo

Anno di edizione: 2004

Codice scheda bibliografia: 3a060-00004

V., pp., nn.: p. 185 n. 63

V., tavv., figg.: p. 102 f. 63

### **BIBLIOGRAFIA [3 / 3]**

Genere: bibliografia specifica

Autore: Paoli, S. (a cura di)

Titolo libro o rivista: Lo sguardo della fotografia sulla città ottocentesca. Milano 1839 - 1899

Luogo di edizione: Torino

Anno di edizione: 2010

Codice scheda bibliografia: 3a070-00001

V., pp., nn.: cat. 205, p. 264

V., tavv., figg.: cat.205, fig. 205a

### **MOSTRE [1 / 3]**

Titolo: Obiettivo sull'800. Fotografie storiche dalla collezione Lamberto Vitali

Luogo, sede espositiva, data: Milano, Castello Sforzesco, Sala XXXVIII, 21 giugno - 1 settembre 2002

### **MOSTRE [2 / 3]**

Titolo: La città dell'Ottocento. Milano nelle fotografie del Civico Archivio Fotografico

Luogo, sede espositiva, data: Milano, Castello Sforzesco, 25 giugno - 31 agosto 2003

### **MOSTRE [3 / 3]**

Titolo: Lo sguardo della fotografia sulla città ottocentesca. Milano 1839 - 1899

Luogo, sede espositiva, data: Milano, Castello Sforzesco, Sale panoramiche, 29 ottobre 2010 - 10 gennaio 2011

## **ACCESSO AI DATI**

### **SPECIFICHE DI ACCESSO AI DATI**

Profilo di accesso: 1

Motivazione: bene conservato presso un Ente pubblico

## COMPILAZIONE

### COMPILAZIONE

Anno di redazione: 2003

Ente compilatore: Civico Archivio Fotografico di Milano

Nome: Gnocchi, Marina

Referente scientifico: Paoli, Silvia

Funzionario responsabile: Paoli, Silvia

### AGGIORNAMENTO-REVISIONE [1 / 3]

Anno di aggiornamento/revisione: 2007

Nome: Casone, Laura

Ente compilatore: Civico Archivio Fotografico - Milano

Referente scientifico: Paoli, Silvia

Funzionario responsabile: Paoli, Silvia

### AGGIORNAMENTO-REVISIONE [2 / 3]

Anno di aggiornamento/revisione: 2011

Nome: Paoli, Silvia

Ente compilatore: Civico Archivio Fotografico - Milano

Referente scientifico: Paoli, Silvia

Funzionario responsabile: Paoli, Silvia

### AGGIORNAMENTO-REVISIONE [3 / 3]

Anno di aggiornamento/revisione: 2016

Nome: Giordano, Giacomo

Ente compilatore: Civico Archivio Fotografico - Milano

Referente scientifico: Paoli, Silvia

Funzionario responsabile: Paoli, Silvia

