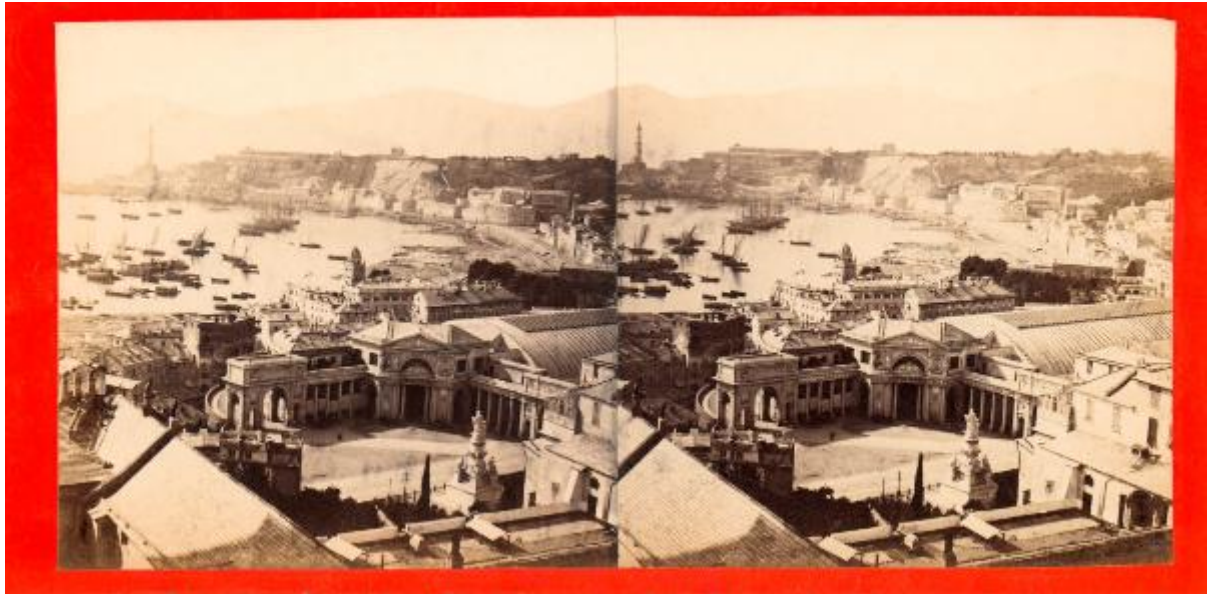


# Genova - Stazione ferroviaria di Porta Principe - Panorama

Non identificato



Link risorsa: <https://www.lombardiabeniculturali.it/fotografie/schede/IMM-3a010-0005068/>

Scheda SIRBeC: <https://www.lombardiabeniculturali.it/fotografie/schede-complete/IMM-3a010-0005068/>

## CODICI

Unità operativa: 3a010

Numero scheda: 5068

Codice scheda: IMM-3a010-0005068

Tipo di scheda: AFRLIMM

## SOGGETTO

### SOGGETTO

Indicazioni sul soggetto: Veduta dall'alto della stazione. Sullo sfondo il porto e la Lanterna.

Identificazione: Genova - Stazione ferroviaria di Porta Principe - Panorama

### CLASSIFICAZIONE [1 / 2]

Altra classificazione: paesaggio

Tipo classificazione: Classificazione per genere fotografico Archivi dell'Immagine - Regione Lombardia

### CLASSIFICAZIONE [2 / 2]

Altra classificazione: architettura

Tipo classificazione: Classificazione per genere fotografico Archivi dell'Immagine - Regione Lombardia

### THESAURUS [1 / 4]

Descrittore: città

Tipo thesaurus: Thesaurus AESS, Archivi dell'Immagine - Regione Lombardia

### THESAURUS [2 / 4]

Descrittore: trasporti

Tipo thesaurus: Thesaurus AESS, Archivi dell'Immagine - Regione Lombardia

### THESAURUS [3 / 4]

Descrittore: architettura

Tipo thesaurus: Thesaurus AESS, Archivi dell'Immagine - Regione Lombardia

### THESAURUS [4 / 4]

Descrittore: mare

Tipo thesaurus: Thesaurus AESS, Archivi dell'Immagine - Regione Lombardia

## LUOGO E DATA DELLA RIPRESA

## LOCALIZZAZIONE

Stato: Italia

Regione: Liguria

Provincia: GE

Comune: Genova

Data: 1890 ca.

## DEFINIZIONE CULTURALE

### AUTORE DELLA FOTOGRAFIA

Nome di persona o ente: Non identificato

Tipo intestazione: P

Dati anagrafici/estremi cronologici: ultimo quarto sec. XIX

Riferimento all'intervento: fotografo principale

Codice scheda autore: AUF-3a230-0000053

Motivazione dell'attribuzione: n.r.

## COMPILAZIONE

### COMPILAZIONE

Anno di redazione: 2003

Ente compilatore: Civico Archivio Fotografico di Milano

Nome: Gnocchi, Marina

Referente scientifico: Paoli, Silvia

Funzionario responsabile: Paoli, Silvia

### AGGIORNAMENTO-REVISIONE [1 / 2]

Data: 2007

Nome: Casone, Laura

Ente: Civico Archivio Fotografico - Milano

Referente scientifico: Paoli, Silvia

Funzionario responsabile: Paoli, Silvia

### AGGIORNAMENTO-REVISIONE [2 / 2]

Data: 2016

Nome: Scandiani, Marta

Ente: Civico Archivio Fotografico - Milano

Referente scientifico: Paoli, Silvia

Funzionario responsabile: Paoli, Silvia

**SUPPORTO COLLEGATO: AFRLSUP - SUP-3a010-0005434 [1 / 1]**

**CODICI**

Unità operativa: 3a010

Numero scheda: 5434

Codice scheda: SUP-3a010-0005434

**RIFERIMENTO SCHEDA IMMAGINE**

Codice IDK della scheda immagine: IMM-3a010-0005068

Tipo scheda: F

Livello ricerca: C

**CODICE UNIVOCO**

Codice regione: 03

Numero catalogo generale: 00664049

Ente schedatore: R03/ Civico Archivio Fotografico di Milano

Ente competente: S27

**OGGETTO**

**OGGETTO**

Definizione dell'oggetto: positivo

Natura biblioteconomica dell'oggetto: m

Forma specifica dell'oggetto: stereoscopia

Originalità: originale

**QUANTITA'**

Numero oggetti/elementi: 1

Completa/incompleta: completa

**SOGGETTO**

**TITOLO**

Titolo proprio: Genova, alla stazione ferroviaria. Porto e Lanterna.

Specifiche titolo: manoscritto sul verso del supporto secondario

## LOCALIZZAZIONE GEOGRAFICO-AMMINISTRATIVA

### INDICAZIONE DEL CONTENITORE FISICO

Codice del contenitore fisico: 19

Categoria del contenitore fisico: architettura

### LOCALIZZAZIONE GEOGRAFICO-AMMINISTRATIVA ATTUALE

Stato: Italia

Regione: Lombardia

Provincia: MI

Nome provincia: Milano

Codice ISTAT comune: 015146

Comune: Milano

### COLLOCAZIONE SPECIFICA

Tipologia: castello

Denominazione: Castello Sforzesco - complesso

Indirizzo: Piazza Castello

Denominazione struttura conservativa - livello 1: Raccolte Grafiche e Fotografiche del Castello Sforzesco

Denominazione struttura conservativa - livello 2: Civico Archivio Fotografico

Tipologia struttura conservativa: archivio

Altra denominazione [1 / 11]: Castello di Porta Giovia

Altra denominazione [2 / 11]: Castello di Porta Giovia

Altra denominazione [3 / 11]: Castello di Porta Giovia

Altra denominazione [4 / 11]: Castello di Porta Giovia

Altra denominazione [5 / 11]: Castello di Porta Giovia

Altra denominazione [6 / 11]: Castello di Porta Giovia

Altra denominazione [7 / 11]: Castello di Porta Giovia

Altra denominazione [8 / 11]: Castello di Porta Giovia

Altra denominazione [9 / 11]: Castello di Porta Giovia

Altra denominazione [10 / 11]: Castello di Porta Giovia

Altra denominazione [11 / 11]: Castello di Porta Giovia

## UBICAZIONE

### UBICAZIONE FOTO

Fondo: Lamberto Vitali

Sezione: LV

Collocazione: LV 994

### INVENTARIO

Data: 2002

Collocazione: informatizzato

Numero di inventario generale: LV 994

## CRONOLOGIA

### CRONOLOGIA GENERICA

Secolo: XIX

Frazione di secolo: ultimo quarto

### CRONOLOGIA SPECIFICA

Da: 1890

Validità: ca.

A: 1890

Validità: ca.

### MOTIVAZIONE CRONOLOGIA

Motivazione: analisi tecnico-formale

## DATI TECNICI

Indicazione di colore: BN

Materia e tecnica: albumina/carta

### MISURE

Tipo misure: supporto secondario

Unità di misura: mm

Altezza: 85

Larghezza: 174

Formato: 13x18

## DATI ANALITICI

### ISCRIZIONI [1 / 2]

Classe di appartenenza: didascalica

Tecnica di scrittura: a matita

Posizione: Sul verso del supporto, in alto

Autore: .

Trascrizione: Genova - alla stazione ferroviaria - Porto e lanterna

### ISCRIZIONI [2 / 2]

Classe di appartenenza: documentaria

Tecnica di scrittura: a matita

Posizione: Sul verso del supporto, in basso, a destra

Autore: Gnocchi M.

Trascrizione: L.V.994

### STEMMI/MARCHI/TIMBRI [1 / 3]

Classe di appartenenza: timbro

Qualificazione: di collezione

Identificazione: RMS

Quantità: 1

Posizione: Sul recto dell'immagine, in basso a destra

Descrizione: Timbro a secco ovale con le tre lettere in maiuscolo disposte in verticale.

### STEMMI/MARCHI/TIMBRI [2 / 3]

Classe di appartenenza: timbro

Qualificazione: di collezione

Identificazione: Raccolta Stampe Bertarelli - Milano N. di carico 12071/32

Quantità: 1

Posizione: Sul verso del supporto, in alro, al centro, al rovescio

Descrizione: timbro ad inchiostro blu

### STEMMI/MARCHI/TIMBRI [3 / 3]



Classe di appartenenza: timbro

Qualificazione: di collezione

Identificazione: Legato Lamberto Vitali

Quantità: 1

Posizione: Sul verso del supporto, in basso, al centro

Descrizione: timbro ad inchiostro con inserzione a penna

Notizie storico-critiche: La foto, una stereoscopia, è incollata su un supporto di cartone

## CONSERVAZIONE

### STATO DI CONSERVAZIONE

Data: 2003

Stato di conservazione: buono

## RESTAURI E ANALISI

### RESTAURI

Data: 2002

Ente responsabile: SPSAE MI

Nome operatore: Studio Berselli s.a.s.

Ente finanziatore: Comune di Milano - Civiche Raccolte d'Arte Applicata ed Incisioni - Archivio Fotografico

## CONDIZIONE GIURIDICA E VINCOLI

### CONDIZIONE GIURIDICA

Indicazione generica: proprietà Ente pubblico territoriale

Indicazione specifica: Comune di Milano

Indirizzo: Piazza della Scala, 2 - 20121 Milano

## FONTI E DOCUMENTI DI RIFERIMENTO

### DOCUMENTAZIONE FOTOGRAFICA

Codice univoco della risorsa: SC\_F\_SUP-3a010-0005434\_IMG-0000011547

Genere: documentazione allegata

Tipo: matrice digitale colore

Collocazione: 3a010\_5068\_1.jpg

Codice identificativo: LV\_00994

Collocazione del file nell'archivio locale: LV

Nome del file originale: LV\_00994.jpg

## **BIBLIOGRAFIA**

Genere: bibliografia di confronto

Titolo libro o rivista: Lamberto Vitali e la fotografia. Collezionismo, studi e ricerche

Luogo di edizione: Cinisello Balsamo

Anno di edizione: 2004

Codice scheda bibliografia: 3a060-00004

## **MOSTRE**

Titolo: Obiettivo sull'800. Fotografie storiche dalla collezione Lamberto Vitali

Luogo, sede espositiva, data: Milano, Castello Sforzesco, Sala XXXVIII, 21 giugno - 1 settembre 2002

## **ACCESSO AI DATI**

### **SPECIFICHE DI ACCESSO AI DATI**

Profilo di accesso: 1

Motivazione: scheda contenente dati liberamente accessibili

## **COMPILAZIONE**

### **COMPILAZIONE**

Anno di redazione: 2003

Ente compilatore: Civico Archivio Fotografico di Milano

Nome: Gnocchi, Marina

Referente scientifico: Paoli, Silvia

Funzionario responsabile: Paoli, Silvia

### **AGGIORNAMENTO-REVISIONE**

Anno di aggiornamento/revisione: 2007

Nome: Casone, Laura

Ente compilatore: Civico Archivio Fotografico - Milano

Referente scientifico: Paoli, Silvia

Funzionario responsabile: Paoli, Silvia

