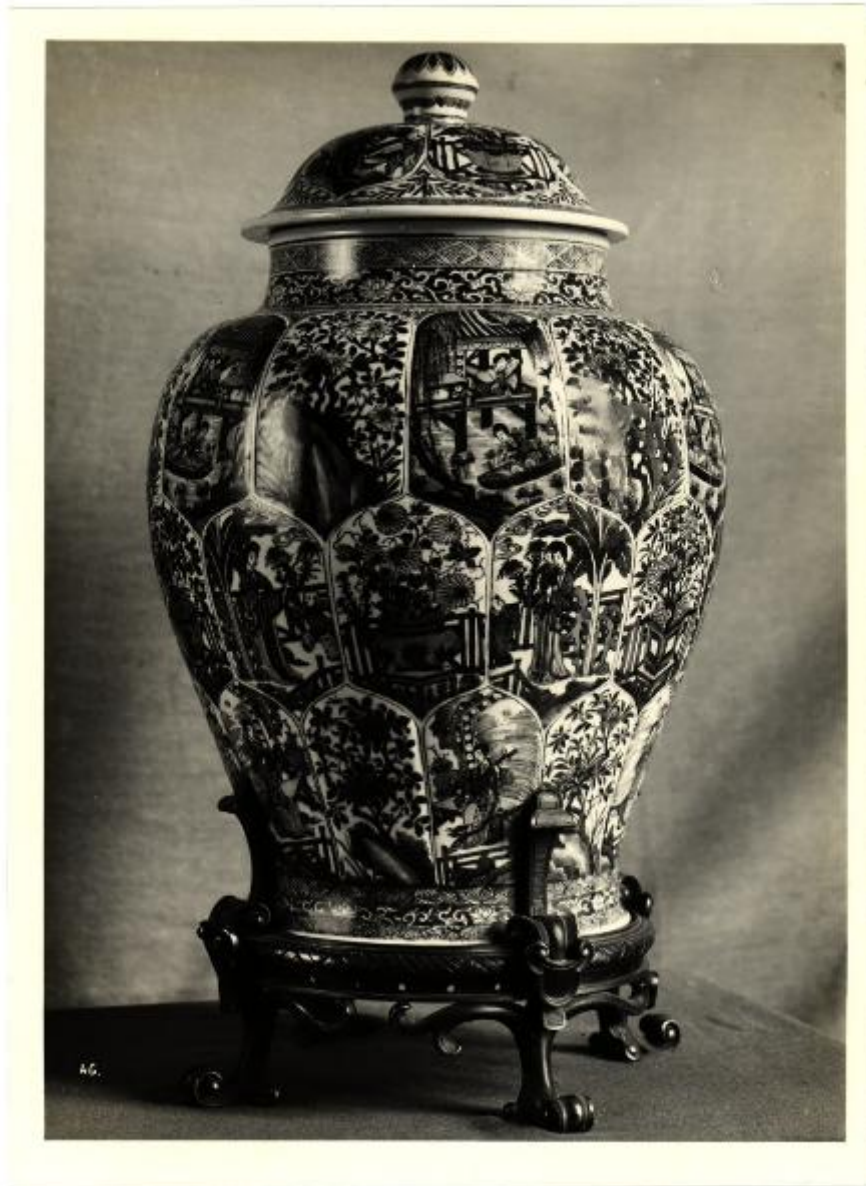


# Milano (?) - Raccolta Roberto Cramer Pourtalés - Vaso cinese in porcellana

Zani, Dino



Link risorsa: <https://www.lombardiabeniculturali.it/fotografie/schede/IMM-3a010-0005400/>

Scheda SIRBeC: <https://www.lombardiabeniculturali.it/fotografie/schede-complete/IMM-3a010-0005400/>

## CODICI

Unità operativa: 3a010

Numero scheda: 5400

Codice scheda: IMM-3a010-0005400

Tipo di scheda: AFRLIMM

Identificazione: Milano (?) - Raccolta Roberto Cramer Pourtalés - Vaso cinese in porcellana

## SOGGETTO

### CLASSIFICAZIONE

Altra classificazione: foto d'arte

Tipo classificazione: Classificazione per genere fotografico Archivi dell'Immagine - Regione Lombardia

### THESAURUS

Descrittore: arte

Tipo thesaurus: Thesaurus AESS, Archivi dell'Immagine - Regione Lombardia

## LUOGO E DATA DELLA RIPRESA

### LOCALIZZAZIONE

Stato: Italia

Regione: Lombardia

Provincia: MI

Comune: Milano

Data: 1924-1939

### DATAZIONE GENERICA

Secolo: XX

Frazione di secolo: prima metà

### DATAZIONE SPECIFICA

Da: 1924

Validità: post

A: 1939

Validità: ante

## DEFINIZIONE CULTURALE

### AUTORE DELLA FOTOGRAFIA

Nome di persona o ente: Zani, Dino

Tipo intestazione: P

Dati anagrafici/estremi cronologici: notizie 1924-1939

Riferimento all'intervento: fotografo principale

Codice scheda autore: AUF-3a010-0000078

Motivazione dell'attribuzione: timbro

## COMPILAZIONE

### COMPILAZIONE

Anno di redazione: 2003

Ente compilatore: Civico Archivio Fotografico di Milano

Nome: Montalbetti, Claudia

Referente scientifico: Paoli, Silvia

Funzionario responsabile: Paoli, Silvia

## SUPPORTO COLLEGATO: AFRLSUP - SUP-3a010-0005767 [1 / 1]

### CODICI

Unità operativa: 3a010

Numero scheda: 5767

Codice scheda: SUP-3a010-0005767

### RIFERIMENTO SCHEDA IMMAGINE

Codice IDK della scheda immagine: IMM-3a010-0005400

Tipo scheda: F

Livello ricerca: I

### CODICE UNIVOCO

Codice regione: 03

Ente schedatore: R03/ Civico Archivio Fotografico di Milano

Ente competente: S27

### OGGETTO

#### OGGETTO

Definizione dell'oggetto: positivo

Natura biblioteconomica dell'oggetto: m

Originalità: originale

#### QUANTITA'

Numero oggetti/elementi: 1

### SOGGETTO

#### TITOLO

Titolo attribuito: Vaso cinese.

Specifiche titolo: del catalogatore

### LOCALIZZAZIONE GEOGRAFICO-AMMINISTRATIVA

#### INDICAZIONE DEL CONTENITORE FISICO

Codice del contenitore fisico: 19

Categoria del contenitore fisico: architettura

#### **LOCALIZZAZIONE GEOGRAFICO-AMMINISTRATIVA ATTUALE**

Stato: Italia

Regione: Lombardia

Provincia: MI

Nome provincia: Milano

Codice ISTAT comune: 015146

Comune: Milano

#### **COLLOCAZIONE SPECIFICA**

Tipologia: castello

Denominazione: Castello Sforzesco - complesso

Indirizzo: Piazza Castello

Denominazione struttura conservativa - livello 1: Raccolte Grafiche e Fotografiche del Castello Sforzesco

Denominazione struttura conservativa - livello 2: Civico Archivio Fotografico

Tipologia struttura conservativa: archivio

#### **ACCESSIBILITA' DEL BENE**

Accessibilità: SI

### **UBICAZIONE**

#### **UBICAZIONE FOTO**

Fondo: Raccolta Iconografica

Sezione: RI

Collocazione: RI 5381

#### **INVENTARIO**

Numero di inventario generale: RI 5381

### **CRONOLOGIA**

#### **CRONOLOGIA GENERICA**

Secolo: XX

Frazione di secolo: prima metà

### **CRONOLOGIA SPECIFICA**

Da: 1924

Validità: post

A: 1939

Validità: ante

### **MOTIVAZIONE CRONOLOGIA**

Motivazione: analisi storica

Specifiche: periodo di attività del fotografo

## **DATI TECNICI**

Indicazione di colore: BN

Materia e tecnica: gelatina bromuro d'argento/carta

Formato: 18x24

## **CONSERVAZIONE**

### **STATO DI CONSERVAZIONE**

Stato di conservazione: buono

## **CONDIZIONE GIURIDICA E VINCOLI**

### **CONDIZIONE GIURIDICA**

Indicazione generica: proprietà Ente pubblico territoriale

Indicazione specifica: Comune di Milano

Indirizzo: Piazza della Scala, 2 - 20121 Milano

## **FONTI E DOCUMENTI DI RIFERIMENTO**

### **DOCUMENTAZIONE FOTOGRAFICA**

Codice univoco della risorsa: SC\_F\_SUP-3a010-0005767\_IMG-0000018910

Genere: documentazione allegata

Tipo: matrice digitale colore

Collocazione: 3a010\_5400\_1.jpg

Codice identificativo: RI\_005381

Collocazione del file nell'archivio locale: RI

Nome del file originale: RI\_005381.jpg

## ACCESSO AI DATI

### SPECIFICHE DI ACCESSO AI DATI

Profilo di accesso: 1

Motivazione: bene conservato presso un Ente pubblico

## COMPILAZIONE

### COMPILAZIONE

Anno di redazione: 2003

Ente compilatore: Civico Archivio Fotografico di Milano

Nome: Montalbetti, Claudia

Referente scientifico: Paoli, Silvia

Funzionario responsabile: Paoli, Silvia

