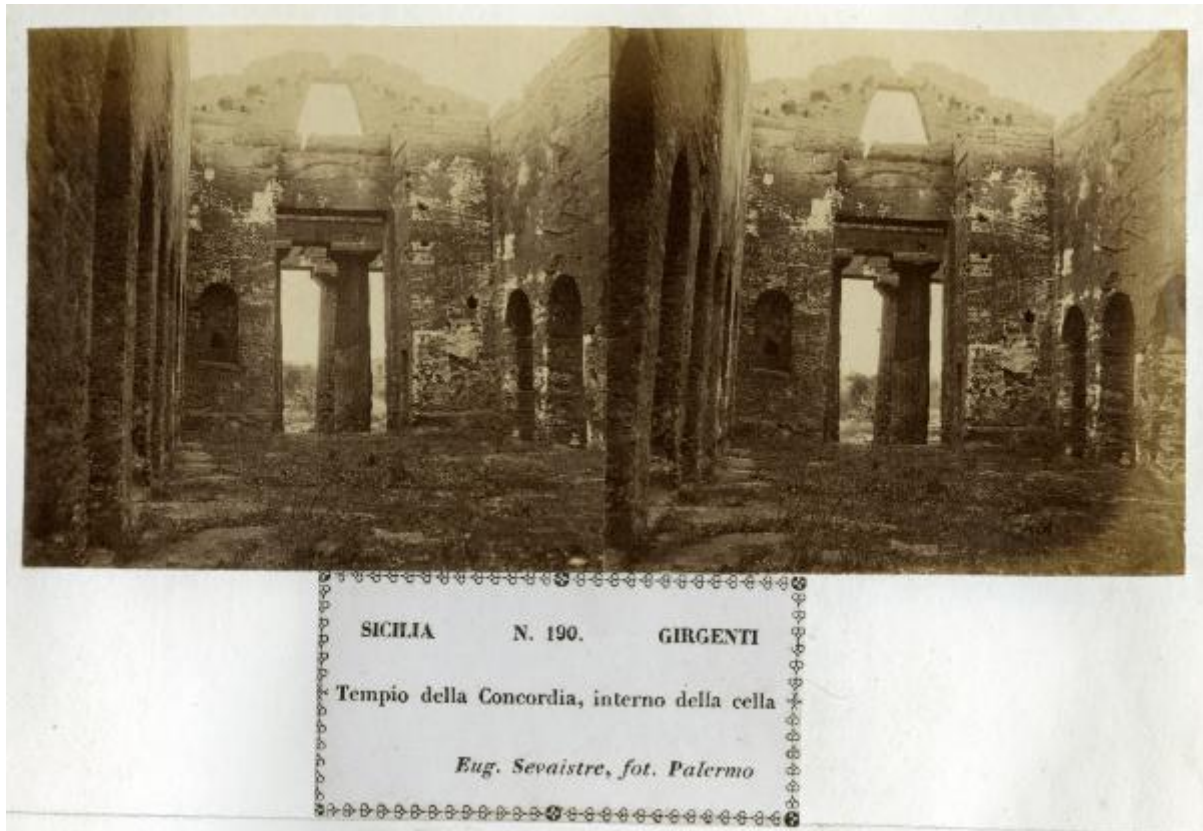


# Agrigento - Valle dei Templi - Tempio della Concordia - Interno della cella

Sevaistre, Eugène



Link risorsa: <https://www.lombardiabeniculturali.it/fotografie/schede/IMM-3a010-0006151/>

Scheda SIRBeC: <https://www.lombardiabeniculturali.it/fotografie/schede-complete/IMM-3a010-0006151/>

## CODICI

Unità operativa: 3a010

Numero scheda: 6151

Codice scheda: IMM-3a010-0006151

Tipo di scheda: AFRLIMM

Identificazione: Agrigento - Valle dei Templi - Tempio della Concordia - Interno della cella

## SOGGETTO

### CLASSIFICAZIONE

Altra classificazione: architettura

Tipo classificazione: Classificazione per genere fotografico Archivi dell'Immagine - Regione Lombardia

### THESAURUS [1 / 2]

Descrittore: architettura

Tipo thesaurus: Thesaurus AESS, Archivi dell'Immagine - Regione Lombardia

### THESAURUS [2 / 2]

Descrittore: luoghi di culto

Tipo thesaurus: Thesaurus AESS, Archivi dell'Immagine - Regione Lombardia

## LUOGO E DATA DELLA RIPRESA

### LOCALIZZAZIONE

Stato: Italia

Regione: Sicilia

Provincia: AG

Comune: Agrigento

Data: 1860 ca.

## DEFINIZIONE CULTURALE

### AUTORE DELLA FOTOGRAFIA

Nome di persona o ente: Sevaistre, Eugène

Tipo intestazione: P

Dati anagrafici/estremi cronologici: 1817/ 1897

Riferimento all'intervento: fotografo principale

Codice scheda autore: AUF-3a010-0000175

Indicazione del nome e dell'indirizzo: Eug. Sevaistre, fot. Palermo

Motivazione dell'attribuzione: iscrizione

## COMPILAZIONE

### COMPILAZIONE

Anno di redazione: 2003

Ente compilatore: Civico Archivio Fotografico di Milano

Nome: Gnocchi, Marina

Referente scientifico: Paoli, Silvia

Funzionario responsabile: Paoli, Silvia

### AGGIORNAMENTO-REVISIONE [1 / 2]

Data: 2007

Nome: Casone, Laura

Ente: Civico Archivio Fotografico - Milano

Referente scientifico: Paoli, Silvia

Funzionario responsabile: Paoli, Silvia

### AGGIORNAMENTO-REVISIONE [2 / 2]

Data: 2016

Nome: Scandiani, Marta

Ente: Civico Archivio Fotografico - Milano

Referente scientifico: Paoli, Silvia

Funzionario responsabile: Paoli, Silvia

**SUPPORTO COLLEGATO: AFRLSUP - SUP-3a010-0006526 [1 / 1]**

**CODICI**

Unità operativa: 3a010

Numero scheda: 6526

Codice scheda: SUP-3a010-0006526

**RIFERIMENTO SCHEDA IMMAGINE**

Codice IDK della scheda immagine: IMM-3a010-0006151

Tipo scheda: F

Livello ricerca: C

**CODICE UNIVOCO**

Codice regione: 03

Numero catalogo generale: 00664416

Ente schedatore: R03/ Civico Archivio Fotografico di Milano

Ente competente: S27

**OGGETTO**

**OGGETTO**

Definizione dell'oggetto: positivo

Natura biblioteconomica dell'oggetto: m

Forma specifica dell'oggetto: stereoscopia

Originalità: originale

**QUANTITA'**

Numero oggetti/elementi: 1

**SOGGETTO**

**TITOLO**

Titolo proprio: Sicilia. Girgenti. Tempio della Concordia, interno della cella.

Specifiche titolo: dell'autore

## LOCALIZZAZIONE GEOGRAFICO-AMMINISTRATIVA

### INDICAZIONE DEL CONTENITORE FISICO

Codice del contenitore fisico: 19

Categoria del contenitore fisico: architettura

### LOCALIZZAZIONE GEOGRAFICO-AMMINISTRATIVA ATTUALE

Stato: Italia

Regione: Lombardia

Provincia: MI

Nome provincia: Milano

Codice ISTAT comune: 015146

Comune: Milano

### COLLOCAZIONE SPECIFICA

Tipologia: castello

Denominazione: Castello Sforzesco - complesso

Indirizzo: Piazza Castello

Denominazione struttura conservativa - livello 1: Raccolte Grafiche e Fotografiche del Castello Sforzesco

Denominazione struttura conservativa - livello 2: Civico Archivio Fotografico

Tipologia struttura conservativa: archivio

## UBICAZIONE

### UBICAZIONE FOTO

Fondo: Lamberto Vitali

Sezione: LV

Contenitore: 9

Specifiche: Contenitore LV 9

Collocazione: LV 25/239

### INVENTARIO

Data: 2002

Collocazione: informatizzato

Numero di inventario generale: LV 25/239

## CRONOLOGIA

### CRONOLOGIA GENERICA

Secolo: XIX

Frazione di secolo: terzo quarto

### CRONOLOGIA SPECIFICA

Da: 1860

Validità: ca.

A: 1860

Validità: ca.

### MOTIVAZIONE CRONOLOGIA

Motivazione: analisi storica

## DATI TECNICI

Indicazione di colore: BN

Materia e tecnica: albumina/carta

### MISURE

Tipo misure: supporto primario

Unità di misura: mm

Formato: 13x18

## CONSERVAZIONE

### STATO DI CONSERVAZIONE

Data: 2003

Stato di conservazione: buono

## RESTAURI E ANALISI

### RESTAURI

Data: 2002

Ente responsabile: SPSAE MI

Nome operatore: Studio Berselli s.a.s.

Ente finanziatore: Comune di Milano - Civiche Raccolte d'Arte Applicata ed Incisioni - Archivio Fotografico

## CONDIZIONE GIURIDICA E VINCOLI

### CONDIZIONE GIURIDICA

Indicazione generica: proprietà Ente pubblico territoriale

Indicazione specifica: Comune di Milano

Indirizzo: Piazza della Scala, 2 - 20121 Milano

## FONTI E DOCUMENTI DI RIFERIMENTO

### DOCUMENTAZIONE FOTOGRAFICA

Codice univoco della risorsa: SC\_F\_SUP-3a010-0006526\_IMG-0000011914

Genere: documentazione allegata

Tipo: matrice digitale colore

Collocazione: 3a010\_6151\_1.jpg

Codice identificativo: LV\_00025\_239

Collocazione del file nell'archivio locale: LV

Nome del file originale: LV\_00025\_239.jpg

### BIBLIOGRAFIA

Genere: bibliografia specifica

Titolo libro o rivista: Lamberto Vitali e la fotografia. Collezionismo, studi e ricerche

Luogo di edizione: Cinisello Balsamo

Anno di edizione: 2004

Codice scheda bibliografia: 3a060-00004

V., pp., nn.: pp. 164-165 n. 27

## ACCESSO AI DATI

### SPECIFICHE DI ACCESSO AI DATI

Profilo di accesso: 1

Motivazione: bene conservato presso un Ente pubblico

## COMPILAZIONE

### COMPILAZIONE

Anno di redazione: 2003

Ente compilatore: Civico Archivio Fotografico di Milano

Nome: Gnocchi, Marina

Referente scientifico: Paoli, Silvia

Funzionario responsabile: Paoli, Silvia

### AGGIORNAMENTO-REVISIONE

Anno di aggiornamento/revisione: 2007

Nome: Casone, Laura

Ente compilatore: Civico Archivio Fotografico - Milano

Referente scientifico: Paoli, Silvia

Funzionario responsabile: Paoli, Silvia



