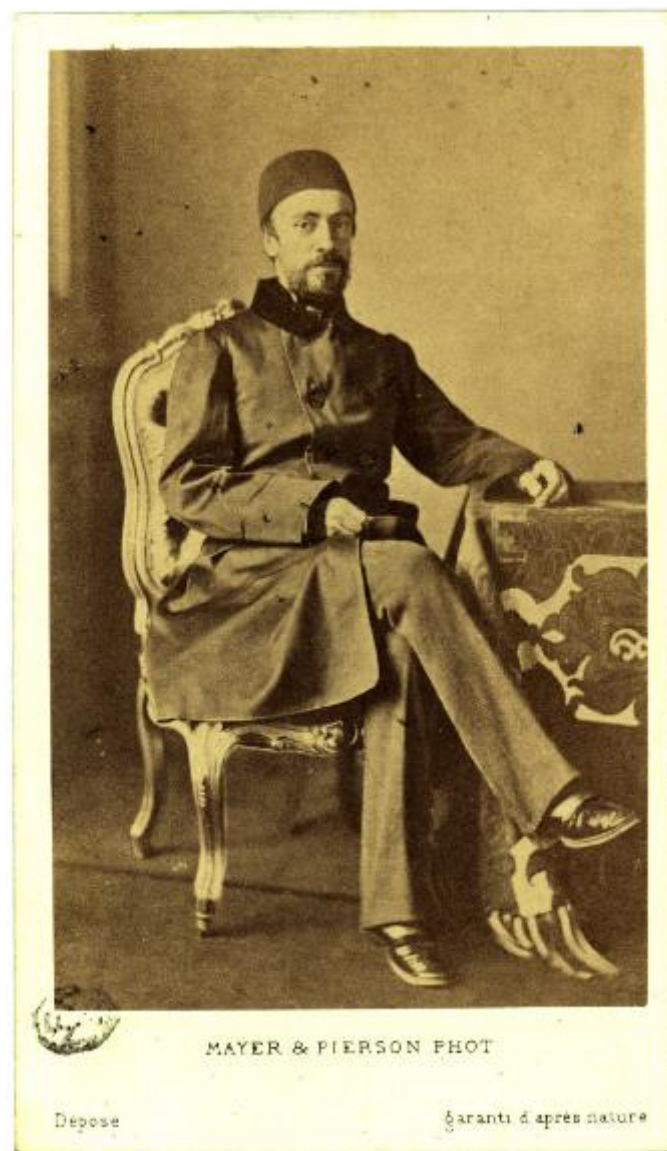


Ritratto maschile - Ali Pacha

Mayer & Pierson



Link risorsa: <https://www.lombardiabeniculturali.it/fotografie/schede/IMM-3a010-0006297/>

Scheda SIRBeC: <https://www.lombardiabeniculturali.it/fotografie/schede-complete/IMM-3a010-0006297/>

CODICI

Unità operativa: 3a010

Numero scheda: 6297

Codice scheda: IMM-3a010-0006297

Tipo di scheda: AFRLIMM

Identificazione: Ritratto maschile - Ali Pacha

SOGGETTO

CLASSIFICAZIONE

Altra classificazione: ritratto

Tipo classificazione: Classificazione per genere fotografico Archivi dell'Immagine - Regione Lombardia

THESAURUS [1 / 2]

Descrittore: politica

Tipo thesaurus: Thesaurus AESS, Archivi dell'Immagine - Regione Lombardia

THESAURUS [2 / 2]

Descrittore: biografia / ritratto

Tipo thesaurus: Thesaurus AESS, Archivi dell'Immagine - Regione Lombardia

LUOGO E DATA DELLA RIPRESA

LOCALIZZAZIONE

Stato: Turchia

Comune: Milano

Data: 1862

DEFINIZIONE CULTURALE

AUTORE DELLA FOTOGRAFIA

Nome di persona o ente: Mayer & Pierson

Tipo intestazione: E

Dati anagrafici/estremi cronologici: 1855 ca./ 1865 ca.

Riferimento all'intervento: fotografo principale

Codice scheda autore: AUF-3a010-0000186

Indicazione del nome e dell'indirizzo: Mayer & Pierson phot.

Motivazione dell'attribuzione: iscrizione

COMPILAZIONE

COMPILAZIONE

Anno di redazione: 2003

Ente compilatore: Civico Archivio Fotografico di Milano

Nome: Gnocchi, Marina

Referente scientifico: Paoli, Silvia

Funzionario responsabile: Paoli, Silvia

AGGIORNAMENTO-REVISIONE [1 / 2]

Data: 2007

Nome: Casone, Laura

Ente: Civico Archivio Fotografico - Milano

Referente scientifico: Paoli, Silvia

Funzionario responsabile: Paoli, Silvia

AGGIORNAMENTO-REVISIONE [2 / 2]

Data: 2016

Nome: Scandiani, Marta

Ente: Civico Archivio Fotografico - Milano

Referente scientifico: Paoli, Silvia

Funzionario responsabile: Paoli, Silvia

SUPPORTO COLLEGATO: AFRLSUP - SUP-3a010-0006672 [1 / 1]

CODICI

Unità operativa: 3a010

Numero scheda: 6672

Codice scheda: SUP-3a010-0006672

RIFERIMENTO SCHEDA IMMAGINE

Codice IDK della scheda immagine: IMM-3a010-0006297

Tipo scheda: F

Livello ricerca: C

CODICE UNIVOCO

Codice regione: 03

Numero catalogo generale: 00664556

Ente schedatore: R03/ Civico Archivio Fotografico di Milano

Ente competente: S27

OGGETTO

OGGETTO

Definizione dell'oggetto: positivo

Natura biblioteconomica dell'oggetto: m

Originalità: originale

QUANTITA'

Numero oggetti/elementi: 1

SOGGETTO

TITOLO

Titolo proprio: Ali Pacha, Ministre.

Specifiche titolo: dell'autore

LOCALIZZAZIONE GEOGRAFICO-AMMINISTRATIVA

INDICAZIONE DEL CONTENITORE FISICO

Codice del contenitore fisico: 19

Categoria del contenitore fisico: architettura

LOCALIZZAZIONE GEOGRAFICO-AMMINISTRATIVA ATTUALE

Stato: Italia

Regione: Lombardia

Provincia: MI

Nome provincia: Milano

Codice ISTAT comune: 015146

Comune: Milano

COLLOCAZIONE SPECIFICA

Tipologia: castello

Denominazione: Castello Sforzesco - complesso

Indirizzo: Piazza Castello

Denominazione struttura conservativa - livello 1: Raccolte Grafiche e Fotografiche del Castello Sforzesco

Denominazione struttura conservativa - livello 2: Civico Archivio Fotografico

Tipologia struttura conservativa: archivio

Altra denominazione [1 / 11]: Castello di Porta Giovia

Altra denominazione [2 / 11]: Castello di Porta Giovia

Altra denominazione [3 / 11]: Castello di Porta Giovia

Altra denominazione [4 / 11]: Castello di Porta Giovia

Altra denominazione [5 / 11]: Castello di Porta Giovia

Altra denominazione [6 / 11]: Castello di Porta Giovia

Altra denominazione [7 / 11]: Castello di Porta Giovia

Altra denominazione [8 / 11]: Castello di Porta Giovia

Altra denominazione [9 / 11]: Castello di Porta Giovia

Altra denominazione [10 / 11]: Castello di Porta Giovia

Altra denominazione [11 / 11]: Castello di Porta Giovia

UBICAZIONE

UBICAZIONE FOTO

Fondo: Lamberto Vitali

Sezione: LV

Contenitore: 12

Specifiche: Contenitore LV 12

Collocazione: LV 13/10

INVENTARIO

Data: 2002

Collocazione: informatizzato

Numero di inventario generale: LV 13/10

CRONOLOGIA

CRONOLOGIA GENERICA

Secolo: XIX

Frazione di secolo: terzo quarto

CRONOLOGIA SPECIFICA

Da: 1862

A: 1862

MOTIVAZIONE CRONOLOGIA

Motivazione: analisi storica

DATI TECNICI

Indicazione di colore: BN

Materia e tecnica: albumina/carta

MISURE

Tipo misure: supporto primario

Formato: carte de visite

CONSERVAZIONE

STATO DI CONSERVAZIONE

Data: 2003

CONDIZIONE GIURIDICA E VINCOLI

CONDIZIONE GIURIDICA

Indicazione generica: proprietà Ente pubblico territoriale

Indicazione specifica: Comune di Milano

Indirizzo: Piazza della Scala, 2 - 20121 Milano

FONTI E DOCUMENTI DI RIFERIMENTO

DOCUMENTAZIONE FOTOGRAFICA

Codice univoco della risorsa: SC_F_SUP-3a010-0006672_IMG-0000012054

Genere: documentazione allegata

Tipo: matrice digitale colore

Collocazione: 3a010_6297_1.jpg

Codice identificativo: LV_00013_010

Collocazione del file nell'archivio locale: LV

Nome del file originale: LV_00013_010.jpg

BIBLIOGRAFIA

Genere: bibliografia specifica

Titolo libro o rivista: Lamberto Vitali e la fotografia. Collezionismo, studi e ricerche

Luogo di edizione: Cinisello Balsamo

Anno di edizione: 2004

Codice scheda bibliografia: 3a060-00004

V., pp., nn.: p. 156 n. 21

ACCESSO AI DATI

SPECIFICHE DI ACCESSO AI DATI

Profilo di accesso: 1

Motivazione: scheda contenente dati liberamente accessibili

COMPILAZIONE

COMPILAZIONE

Anno di redazione: 2003

Ente compilatore: Civico Archivio Fotografico di Milano

Nome: Gnocchi, Marina

Referente scientifico: Paoli, Silvia

Funzionario responsabile: Paoli, Silvia

AGGIORNAMENTO-REVISIONE

Anno di aggiornamento/revisione: 2007

Nome: Casone, Laura

Ente compilatore: Civico Archivio Fotografico - Milano

Referente scientifico: Paoli, Silvia

Funzionario responsabile: Paoli, Silvia

