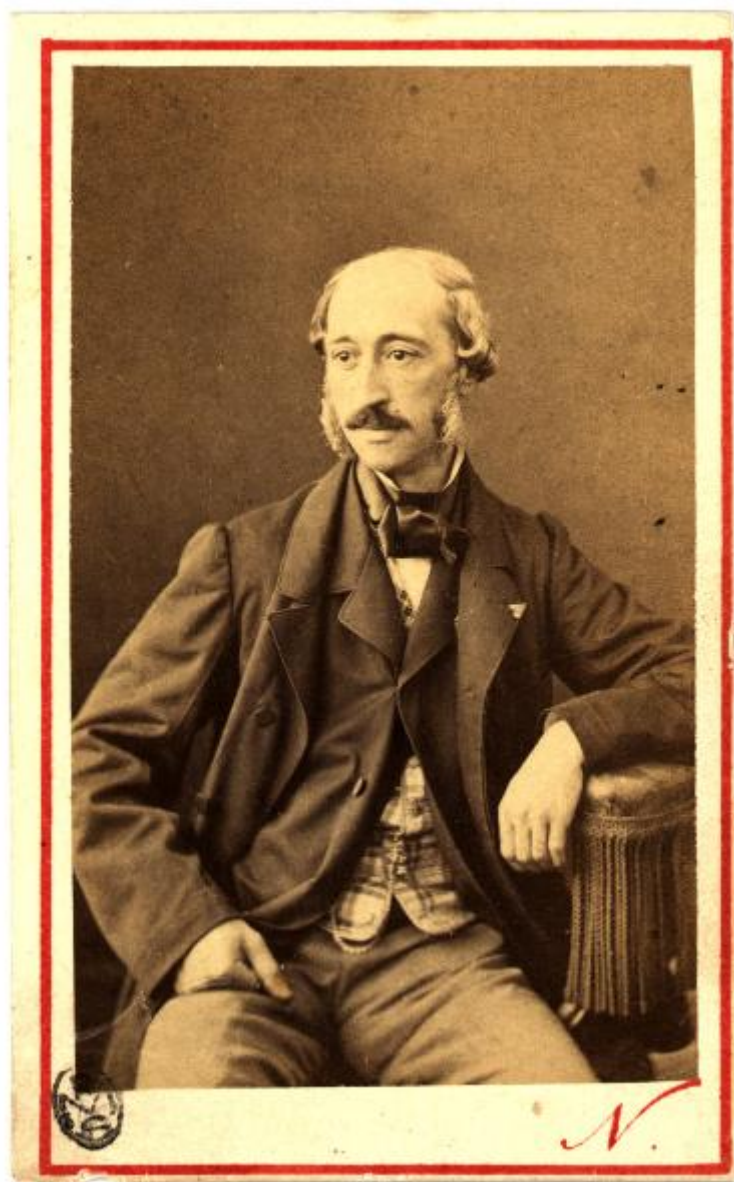


## Ritratto maschile - Antoine Bequerel chimico francese

Nadar



Link risorsa: <https://www.lombardiabeniculturali.it/fotografie/schede/IMM-3a010-0006437/>

Scheda SIRBeC: <https://www.lombardiabeniculturali.it/fotografie/schede-complete/IMM-3a010-0006437/>

## CODICI

Unità operativa: 3a010

Numero scheda: 6437

Codice scheda: IMM-3a010-0006437

Tipo di scheda: AFRLIMM

Identificazione: Ritratto maschile - Antoine Bequerel chimico francese

## SOGGETTO

### CLASSIFICAZIONE

Altra classificazione: ritratto

Tipo classificazione: Classificazione per genere fotografico Archivi dell'Immagine - Regione Lombardia

### THESAURUS [1 / 2]

Descrittore: lavoro intellettuale

Tipo thesaurus: Thesaurus AESS, Archivi dell'Immagine - Regione Lombardia

### THESAURUS [2 / 2]

Descrittore: biografia / ritratto

Tipo thesaurus: Thesaurus AESS, Archivi dell'Immagine - Regione Lombardia

## LUOGO E DATA DELLA RIPRESA

### LOCALIZZAZIONE

Stato: Francia

Altra località: Parigi

Data: 1862

## DEFINIZIONE CULTURALE

### AUTORE DELLA FOTOGRAFIA

Nome di persona o ente: Nadar

Tipo intestazione: P

Dati anagrafici/estremi cronologici: 1820/ 1910

Riferimento all'intervento: fotografo principale

Codice scheda autore: AUF-3a010-0000054

Motivazione dell'attribuzione: iscrizione

## COMPILAZIONE

### COMPILAZIONE

Anno di redazione: 2003

Ente compilatore: Civico Archivio Fotografico di Milano

Nome: Gnocchi, Marina

Referente scientifico: Paoli, Silvia

Funzionario responsabile: Paoli, Silvia

### AGGIORNAMENTO-REVISIONE [1 / 2]

Data: 2007

Nome: Casone, Laura

Ente: Civico Archivio Fotografico - Milano

Referente scientifico: Paoli, Silvia

Funzionario responsabile: Paoli, Silvia

### AGGIORNAMENTO-REVISIONE [2 / 2]

Data: 2016

Nome: Scandiani, Marta

Ente: Civico Archivio Fotografico - Milano

Referente scientifico: Paoli, Silvia

Funzionario responsabile: Paoli, Silvia

## SUPPORTO COLLEGATO: AFRLSUP - SUP-3a010-0006812 [1 / 1]

### CODICI

Unità operativa: 3a010

Numero scheda: 6812

Codice scheda: SUP-3a010-0006812

### RIFERIMENTO SCHEDA IMMAGINE

Codice IDK della scheda immagine: IMM-3a010-0006437

Tipo scheda: F

Livello ricerca: C

### CODICE UNIVOCO

Codice regione: 03

Numero catalogo generale: 00664696

Ente schedatore: R03/ Civico Archivio Fotografico di Milano

Ente competente: S27

### OGGETTO

#### OGGETTO

Definizione dell'oggetto: positivo

Natura biblioteconomica dell'oggetto: m

Originalità: originale

#### QUANTITA'

Numero oggetti/elementi: 1

### SOGGETTO

#### TITOLO

Titolo proprio: M. Bequerel. Chimiste.

Specifiche titolo: dell'autore

### LOCALIZZAZIONE GEOGRAFICO-AMMINISTRATIVA

## INDICAZIONE DEL CONTENITORE FISICO

Codice del contenitore fisico: 19

Categoria del contenitore fisico: architettura

## LOCALIZZAZIONE GEOGRAFICO-AMMINISTRATIVA ATTUALE

Stato: Italia

Regione: Lombardia

Provincia: MI

Nome provincia: Milano

Codice ISTAT comune: 015146

Comune: Milano

## COLLOCAZIONE SPECIFICA

Tipologia: castello

Denominazione: Castello Sforzesco - complesso

Indirizzo: Piazza Castello

Denominazione struttura conservativa - livello 1: Raccolte Grafiche e Fotografiche del Castello Sforzesco

Denominazione struttura conservativa - livello 2: Civico Archivio Fotografico

Tipologia struttura conservativa: archivio

Altra denominazione [1 / 11]: Castello di Porta Giovia

Altra denominazione [2 / 11]: Castello di Porta Giovia

Altra denominazione [3 / 11]: Castello di Porta Giovia

Altra denominazione [4 / 11]: Castello di Porta Giovia

Altra denominazione [5 / 11]: Castello di Porta Giovia

Altra denominazione [6 / 11]: Castello di Porta Giovia

Altra denominazione [7 / 11]: Castello di Porta Giovia

Altra denominazione [8 / 11]: Castello di Porta Giovia

Altra denominazione [9 / 11]: Castello di Porta Giovia

Altra denominazione [10 / 11]: Castello di Porta Giovia

Altra denominazione [11 / 11]: Castello di Porta Giovia

## UBICAZIONE

## **UBICAZIONE FOTO**

Fondo: Lamberto Vitali

Sezione: LV

Contenitore: 12

Specifiche: Contenitore LV 12

Collocazione: LV 13/150

## **INVENTARIO**

Data: 2002

Collocazione: informatizzato

Numero di inventario generale: LV 13/150

## **CRONOLOGIA**

### **CRONOLOGIA GENERICA**

Secolo: XIX

Frazione di secolo: terzo quarto

### **CRONOLOGIA SPECIFICA**

Da: 1862

A: 1862

### **MOTIVAZIONE CRONOLOGIA**

Motivazione: analisi storica

## **DATI TECNICI**

Indicazione di colore: BN

Materia e tecnica: albumina/carta

### **MISURE**

Tipo misure: supporto primario

Formato: carte de visite

## **CONSERVAZIONE**

### **STATO DI CONSERVAZIONE**

Data: 2003

## CONDIZIONE GIURIDICA E VINCOLI

### CONDIZIONE GIURIDICA

Indicazione generica: proprietà Ente pubblico territoriale

Indicazione specifica: Comune di Milano

Indirizzo: Piazza della Scala, 2 - 20121 Milano

## FONTI E DOCUMENTI DI RIFERIMENTO

### DOCUMENTAZIONE FOTOGRAFICA

Codice univoco della risorsa: SC\_F\_SUP-3a010-0006812\_IMG-0000012194

Genere: documentazione allegata

Tipo: matrice digitale colore

Collocazione: 3a010\_6437\_1.jpg

Codice identificativo: LV\_00013\_150

Collocazione del file nell'archivio locale: LV

Nome del file originale: LV\_00013\_150.jpg

### BIBLIOGRAFIA

Genere: bibliografia specifica

Titolo libro o rivista: Lamberto Vitali e la fotografia. Collezionismo, studi e ricerche

Luogo di edizione: Cinisello Balsamo

Anno di edizione: 2004

Codice scheda bibliografia: 3a060-00004

V., pp., nn.: p. 156 n. 21

## ACCESSO AI DATI

### SPECIFICHE DI ACCESSO AI DATI

Profilo di accesso: 1

Motivazione: scheda contenente dati liberamente accessibili

## COMPILAZIONE

### COMPILAZIONE

Anno di redazione: 2003

Ente compilatore: Civico Archivio Fotografico di Milano

Nome: Gnocchi, Marina

Referente scientifico: Paoli, Silvia

Funzionario responsabile: Paoli, Silvia

### AGGIORNAMENTO-REVISIONE

Anno di aggiornamento/revisione: 2007

Nome: Casone, Laura

Ente compilatore: Civico Archivio Fotografico - Milano

Referente scientifico: Paoli, Silvia

Funzionario responsabile: Paoli, Silvia



