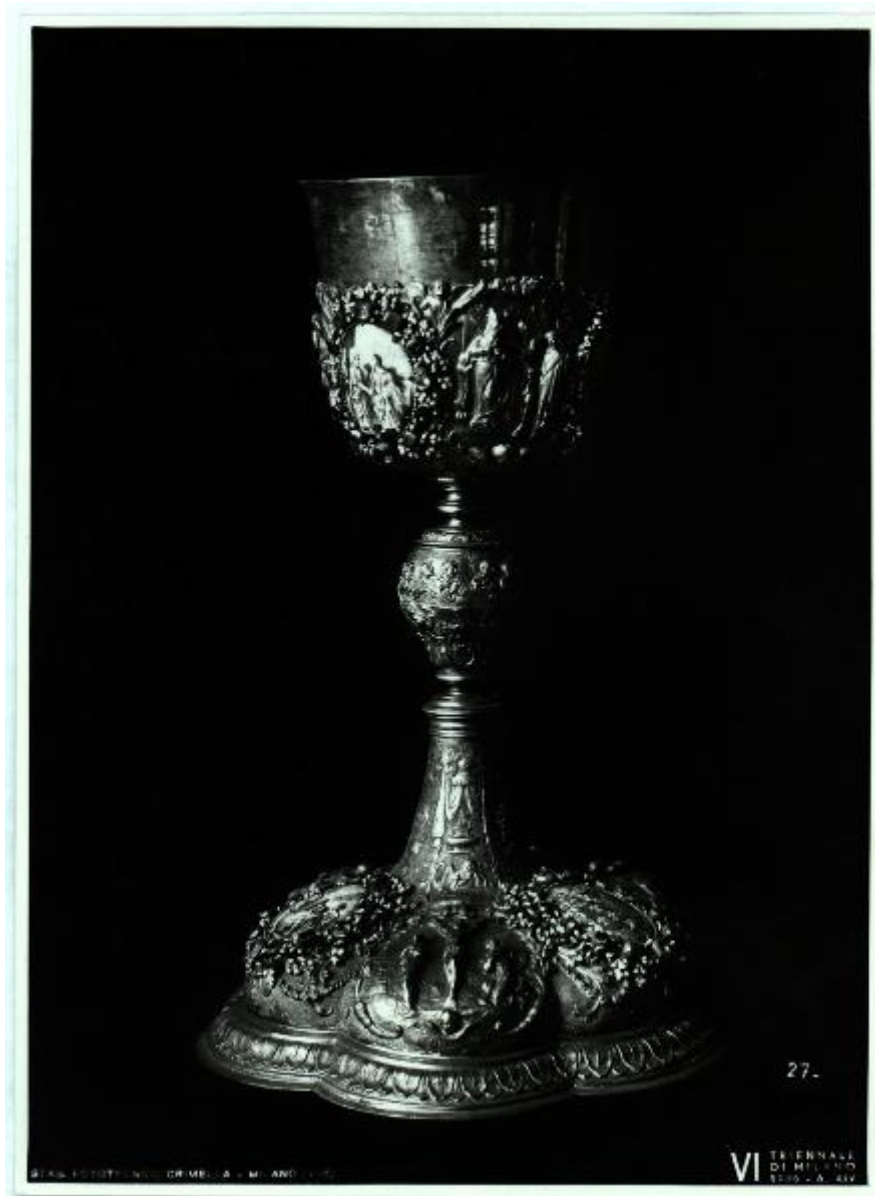


## Milano - VI Triennale d'Arte. Sala dell'Oreficeria Antica, calice in argento dorato e smalti (XVIII sec).

Stabilimento Fototecnico Crimella



Link risorsa: <https://www.lombardiabeniculturali.it/fotografie/schede/IMM-3a010-0006560/>

Scheda SIRBeC: <https://www.lombardiabeniculturali.it/fotografie/schede-complete/IMM-3a010-0006560/>

## CODICI

Unità operativa: 3a010

Numero scheda: 6560

Codice scheda: IMM-3a010-0006560

Tipo di scheda: AFRLIMM

## SOGGETTO

### SOGGETTO

Indicazioni sul soggetto: Il calice proviene dalla collezione di arte sacra del Museo Poldi Pezzoli di Milano.

Identificazione: Milano - VI Triennale d'Arte. Sala dell'Oreficeria Antica, calice in argento dorato e smalti (XVIII sec).

### CLASSIFICAZIONE

Altra classificazione: foto di oggetti

Tipo classificazione: Classificazione per genere fotografico Archivi dell'Immagine - Regione Lombardia

### THESAURUS [1 / 3]

Descrittore: lavoro artigianale

Tipo thesaurus: Thesaurus AESS, Archivi dell'Immagine - Regione Lombardia

### THESAURUS [2 / 3]

Descrittore: arte

Tipo thesaurus: Thesaurus AESS, Archivi dell'Immagine - Regione Lombardia

### THESAURUS [3 / 3]

Descrittore: religione

Tipo thesaurus: Thesaurus AESS, Archivi dell'Immagine - Regione Lombardia

## LUOGO E DATA DELLA RIPRESA

### LOCALIZZAZIONE

Stato: Italia

Regione: Lombardia

Provincia: MI

Comune: Milano

Occasione: VI Triennale di Milano

Data: 1936

#### **DATAZIONE GENERICA**

Secolo: XX

Frazione di secolo: secondo quarto

### **DEFINIZIONE CULTURALE**

#### **AUTORE DELLA FOTOGRAFIA**

Nome di persona o ente: Stabilimento Fototecnico Crimella

Tipo intestazione: E

Dati anagrafici/estremi cronologici: 1925/ ante 1964

Riferimento all'intervento: fotografo principale

Codice scheda autore: AUF-3a010-0000170

Motivazione dell'attribuzione: iscrizione

### **COMPILAZIONE**

#### **COMPILAZIONE**

Anno di redazione: 2003

Ente compilatore: Civico Archivio Fotografico di Milano

Nome: Montalbetti, Claudia

Referente scientifico: Paoli, Silvia

Funzionario responsabile: Paoli, Silvia

## SUPPORTO COLLEGATO: AFRLSUP - SUP-3a010-0006956 [1 / 1]

### CODICI

Unità operativa: 3a010

Numero scheda: 6956

Codice scheda: SUP-3a010-0006956

### RIFERIMENTO SCHEDA IMMAGINE

Codice IDK della scheda immagine: IMM-3a010-0006560

Tipo scheda: F

Livello ricerca: I

### CODICE UNIVOCO

Codice regione: 03

Ente schedatore: R03/ Civico Archivio Fotografico di Milano

Ente competente: S27

### OGGETTO

#### OGGETTO

Definizione dell'oggetto: positivo

Natura biblioteconomica dell'oggetto: m

Originalità: originale

#### QUANTITA'

Numero oggetti/elementi: 1

### SOGGETTO

#### TITOLO

Titolo attribuito: Calice.

Specifiche titolo: del catalogatore

### LOCALIZZAZIONE GEOGRAFICO-AMMINISTRATIVA

#### INDICAZIONE DEL CONTENITORE FISICO

Codice del contenitore fisico: 19

Categoria del contenitore fisico: architettura

### **LOCALIZZAZIONE GEOGRAFICO-AMMINISTRATIVA ATTUALE**

Stato: Italia

Regione: Lombardia

Provincia: MI

Nome provincia: Milano

Codice ISTAT comune: 015146

Comune: Milano

### **COLLOCAZIONE SPECIFICA**

Tipologia: castello

Denominazione: Castello Sforzesco - complesso

Indirizzo: Piazza Castello

Denominazione struttura conservativa - livello 1: Raccolte Grafiche e Fotografiche del Castello Sforzesco

Denominazione struttura conservativa - livello 2: Civico Archivio Fotografico

Tipologia struttura conservativa: archivio

### **ACCESSIBILITA' DEL BENE**

Accessibilità: SI

## **UBICAZIONE**

### **UBICAZIONE FOTO**

Fondo: Raccolta Iconografica

Sezione: RI

Collocazione: RI 6702

### **INVENTARIO**

Numero di inventario generale: RI 6702

## **CRONOLOGIA**

### **CRONOLOGIA GENERICA**

Secolo: XX

Frazione di secolo: secondo quarto

### **CRONOLOGIA SPECIFICA**

Da: 1936

A: 1936

## **DATI TECNICI**

Indicazione di colore: BN

Materia e tecnica: gelatina bromuro d'argento/carta

Formato: 18x24

## **CONSERVAZIONE**

### **STATO DI CONSERVAZIONE**

Stato di conservazione: buono

## **CONDIZIONE GIURIDICA E VINCOLI**

### **CONDIZIONE GIURIDICA**

Indicazione generica: proprietà Ente pubblico territoriale

Indicazione specifica: Comune di Milano

Indirizzo: Piazza della Scala, 2 - 20121 Milano

## **FONTI E DOCUMENTI DI RIFERIMENTO**

### **DOCUMENTAZIONE FOTOGRAFICA**

Codice univoco della risorsa: SC\_F\_SUP-3a010-0006956\_IMG-0000019469

Genere: documentazione allegata

Tipo: matrice digitale colore

Collocazione: 3a010\_6560\_1.jpg

Codice identificativo: RI\_006702

Collocazione del file nell'archivio locale: RI

Nome del file originale: RI\_006702.jpg

## ACCESSO AI DATI

### SPECIFICHE DI ACCESSO AI DATI

Profilo di accesso: 1

Motivazione: bene conservato presso un Ente pubblico

## COMPILAZIONE

### COMPILAZIONE

Anno di redazione: 2003

Ente compilatore: Civico Archivio Fotografico di Milano

Nome: Montalbetti, Claudia

Referente scientifico: Paoli, Silvia

Funzionario responsabile: Paoli, Silvia

