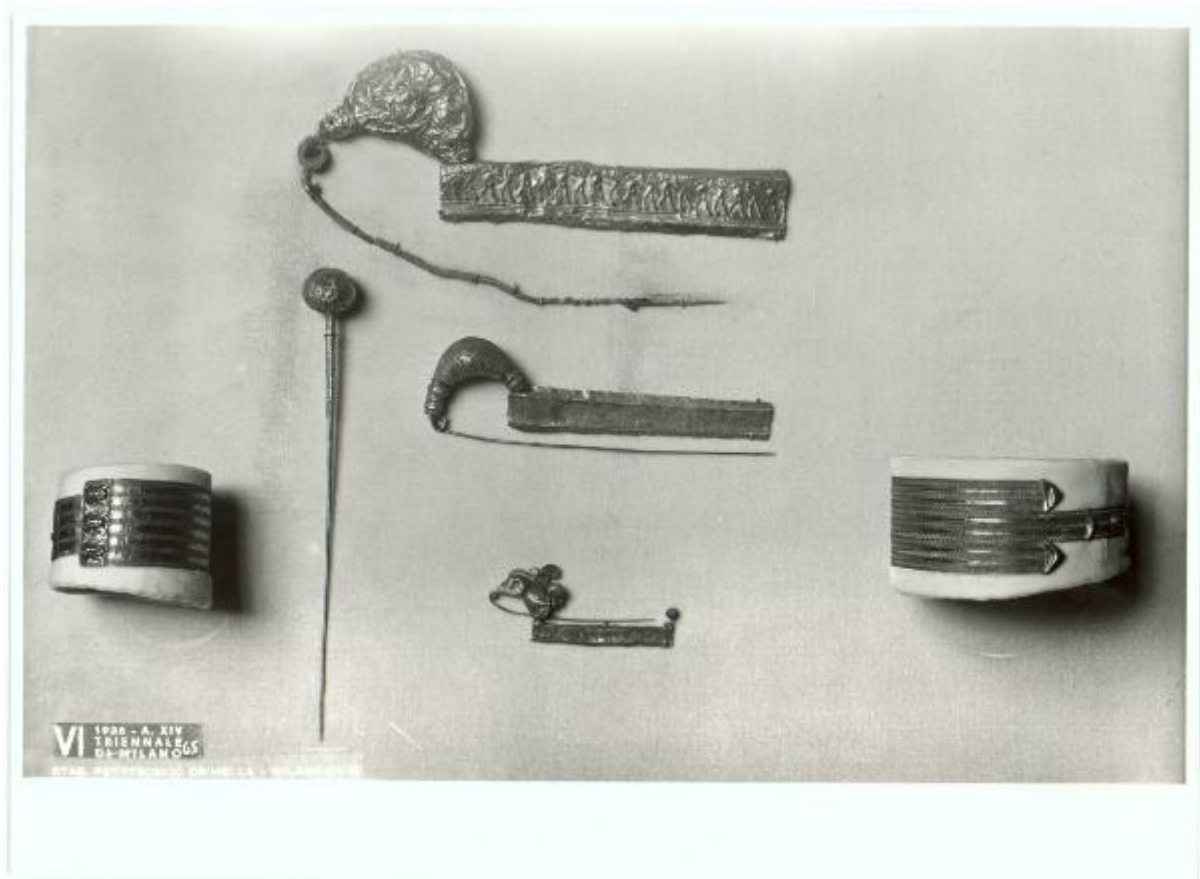


Milano - VI Triennale d'Arte. Sala dell'Oreficeria Antica, oreficerie etrusche.

Stabilimento Fototecnico Crimella



Link risorsa: <https://www.lombardiabeniculturali.it/fotografie/schede/IMM-3a010-0006568/>

Scheda SIRBeC: <https://www.lombardiabeniculturali.it/fotografie/schede-complete/IMM-3a010-0006568/>

CODICI

Unità operativa: 3a010

Numero scheda: 6568

Codice scheda: IMM-3a010-0006568

Tipo di scheda: AFRLIMM

Identificazione: Milano - VI Triennale d'Arte. Sala dell'Oreficeria Antica, oreficerie etrusche.

SOGGETTO

CLASSIFICAZIONE

Altra classificazione: foto di oggetti

Tipo classificazione: Classificazione per genere fotografico Archivi dell'Immagine - Regione Lombardia

THESAURUS [1 / 2]

Descrittore: lavoro artigianale

Tipo thesaurus: Thesaurus AESS, Archivi dell'Immagine - Regione Lombardia

THESAURUS [2 / 2]

Descrittore: arte

Tipo thesaurus: Thesaurus AESS, Archivi dell'Immagine - Regione Lombardia

LUOGO E DATA DELLA RIPRESA

LOCALIZZAZIONE

Stato: Italia

Regione: Lombardia

Provincia: MI

Comune: Milano

Occasione: VI Triennale di Milano

Data: 1936

DATAZIONE GENERICA

Secolo: XX

Frazione di secolo: secondo quarto

DEFINIZIONE CULTURALE

AUTORE DELLA FOTOGRAFIA

Nome di persona o ente: Stabilimento Fototecnico Crimella

Tipo intestazione: E

Dati anagrafici/estremi cronologici: 1925/ ante 1964

Riferimento all'intervento: fotografo principale

Codice scheda autore: AUF-3a010-0000170

Motivazione dell'attribuzione: iscrizione

COMPILAZIONE

COMPILAZIONE

Anno di redazione: 2003

Ente compilatore: Civico Archivio Fotografico di Milano

Nome: Montalbetti, Claudia

Referente scientifico: Paoli, Silvia

Funzionario responsabile: Paoli, Silvia

SUPPORTO COLLEGATO: AFRLSUP - SUP-3a010-0006965 [1 / 1]

CODICI

Unità operativa: 3a010

Numero scheda: 6965

Codice scheda: SUP-3a010-0006965

RIFERIMENTO SCHEDA IMMAGINE

Codice IDK della scheda immagine: IMM-3a010-0006568

Tipo scheda: F

Livello ricerca: I

CODICE UNIVOCO

Codice regione: 03

Ente schedatore: R03/ Civico Archivio Fotografico di Milano

Ente competente: S27

OGGETTO

OGGETTO

Definizione dell'oggetto: positivo

Natura biblioteconomica dell'oggetto: m

Originalità: originale

QUANTITA'

Numero oggetti/elementi: 1

SOGGETTO

TITOLO

Titolo attribuito: Oreficerie etrusche.

Specifiche titolo: del catalogatore

LOCALIZZAZIONE GEOGRAFICO-AMMINISTRATIVA

INDICAZIONE DEL CONTENITORE FISICO

Codice del contenitore fisico: 19

Categoria del contenitore fisico: architettura

LOCALIZZAZIONE GEOGRAFICO-AMMINISTRATIVA ATTUALE

Stato: Italia

Regione: Lombardia

Provincia: MI

Nome provincia: Milano

Codice ISTAT comune: 015146

Comune: Milano

COLLOCAZIONE SPECIFICA

Tipologia: castello

Denominazione: Castello Sforzesco - complesso

Indirizzo: Piazza Castello

Denominazione struttura conservativa - livello 1: Raccolte Grafiche e Fotografiche del Castello Sforzesco

Denominazione struttura conservativa - livello 2: Civico Archivio Fotografico

Tipologia struttura conservativa: archivio

ACCESSIBILITA' DEL BENE

Accessibilità: SI

UBICAZIONE

UBICAZIONE FOTO

Fondo: Raccolta Iconografica

Sezione: RI

Collocazione: RI 6710

INVENTARIO

Numero di inventario generale: RI 6710

CRONOLOGIA

CRONOLOGIA GENERICA

Secolo: XX

Frazione di secolo: secondo quarto

CRONOLOGIA SPECIFICA

Da: 1936

A: 1936

DATI TECNICI

Indicazione di colore: BN

Materia e tecnica: gelatina bromuro d'argento/carta

Formato: 18x24

CONSERVAZIONE

STATO DI CONSERVAZIONE

Stato di conservazione: buono

CONDIZIONE GIURIDICA E VINCOLI

CONDIZIONE GIURIDICA

Indicazione generica: proprietà Ente pubblico territoriale

Indicazione specifica: Comune di Milano

Indirizzo: Piazza della Scala, 2 - 20121 Milano

FONTI E DOCUMENTI DI RIFERIMENTO

DOCUMENTAZIONE FOTOGRAFICA

Codice univoco della risorsa: SC_F_SUP-3a010-0006965_IMG-0000019477

Genere: documentazione allegata

Tipo: matrice digitale colore

Collocazione: 3a010_6568_1.jpg

Codice identificativo: RI_006710

Collocazione del file nell'archivio locale: RI

Nome del file originale: RI_006710.jpg

ACCESSO AI DATI

SPECIFICHE DI ACCESSO AI DATI

Profilo di accesso: 1

Motivazione: bene conservato presso un Ente pubblico

COMPILAZIONE

COMPILAZIONE

Anno di redazione: 2003

Ente compilatore: Civico Archivio Fotografico di Milano

Nome: Montalbetti, Claudia

Referente scientifico: Paoli, Silvia

Funzionario responsabile: Paoli, Silvia

