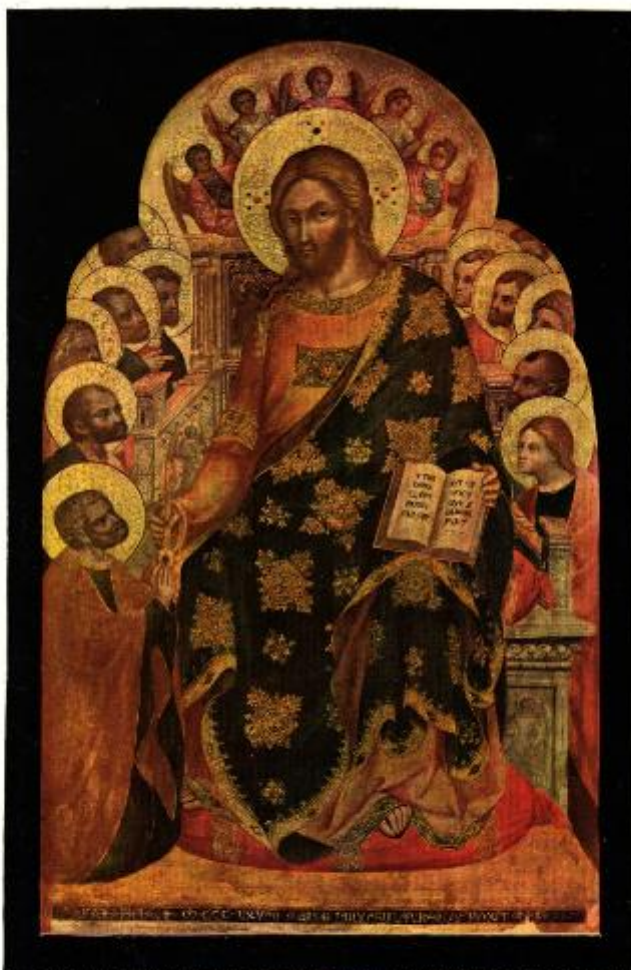


Venezia - Museo Correr. Lorenzo Veneziano, Gesù in trono consegna le chiavi a San Pietro, parte centrale di polittico, olio su tavola (firmata e datata 1369).

Non identificato



LORENZO VENEZIANO (florito fra il 1357 e il 1372)

LA CONSEGNA DELLE CHIAVI A S. PIETRO

Venezia - Museo Correr

Scheda SIRBeC: <https://www.lombardiabeniculturali.it/fotografie/schede-complete/IMM-3a010-0006965/>

CODICI

Unità operativa: 3a010

Numero scheda: 6965

Codice scheda: IMM-3a010-0006965

Tipo di scheda: AFRLIMM

SOGGETTO

SOGGETTO

Indicazioni sul soggetto: L'immagine è tratta da L. Testi "Storia della Pittura Veneziana".

Identificazione

Venezia - Museo Correr. Lorenzo Veneziano, Gesù in trono consegna le chiavi a San Pietro, parte centrale di polittico, olio su tavola (firmata e datata 1369).

CLASSIFICAZIONE

Altra classificazione: foto d'arte

Tipo classificazione: Classificazione per genere fotografico Archivi dell'Immagine - Regione Lombardia

THESAURUS

Descrittore: arte

Tipo thesaurus: Thesaurus AESS, Archivi dell'Immagine - Regione Lombardia

LUOGO E DATA DELLA RIPRESA

LOCALIZZAZIONE

Comune: Milano

Data: 1900-1949

DATAZIONE GENERICA

Secolo: XX

Frazione di secolo: prima metà

DEFINIZIONE CULTURALE

AUTORE DELLA FOTOGRAFIA

Nome di persona o ente: Non identificato

Tipo intestazione: P

Riferimento all'intervento: fotografo principale

Codice scheda autore: AUF-3a230-0000053

Motivazione dell'attribuzione: n.r.

AUTORE OPERA FOTOGRAFATA

Nome di persona o ente: Lorenzo Veneziano

Tipo intestazione: P

Dati anagrafici: notizie 1356-1379

Riferimento all'intervento: pittore

Codice scheda autore: LOM60-06359

Sigla per citazione: 10006358

Motivazione dell'attribuzione: iscrizione

COMPILAZIONE

COMPILAZIONE

Anno di redazione: 2004

Ente compilatore: Civico Archivio Fotografico di Milano

Nome: Montalbetti, Claudia

Referente scientifico: Paoli, Silvia

Funzionario responsabile: Paoli, Silvia

SUPPORTO COLLEGATO: AFRLSUP - SUP-3a010-0007363 [1 / 1]

CODICI

Unità operativa: 3a010

Numero scheda: 7363

Codice scheda: SUP-3a010-0007363

RIFERIMENTO SCHEDA IMMAGINE

Codice IDK della scheda immagine: IMM-3a010-0006965

Tipo scheda: F

Livello ricerca: I

CODICE UNIVOCO

Codice regione: 03

Ente schedatore: R03/ Civico Archivio Fotografico di Milano

Ente competente: S27

OGGETTO

OGGETTO

Definizione dell'oggetto: positivo

Natura biblioteconomica dell'oggetto: m

Originalità: stampa da matrice originale

QUANTITA'

Numero oggetti/elementi: 1

SOGGETTO

TITOLO

Titolo proprio: Lorenzo Veneziano - La consegna delle chiavi a S. Pietro

Specifiche titolo: dell'autore

LOCALIZZAZIONE GEOGRAFICO-AMMINISTRATIVA

INDICAZIONE DEL CONTENITORE FISICO

Codice del contenitore fisico: 19

Categoria del contenitore fisico: architettura

LOCALIZZAZIONE GEOGRAFICO-AMMINISTRATIVA ATTUALE

Stato: Italia

Regione: Lombardia

Provincia: MI

Nome provincia: Milano

Codice ISTAT comune: 015146

Comune: Milano

COLLOCAZIONE SPECIFICA

Tipologia: castello

Denominazione: Castello Sforzesco - complesso

Indirizzo: Piazza Castello

Denominazione struttura conservativa - livello 1: Raccolte Grafiche e Fotografiche del Castello Sforzesco

Denominazione struttura conservativa - livello 2: Civico Archivio Fotografico

Tipologia struttura conservativa: archivio

ACCESSIBILITA' DEL BENE

Accessibilità: SI

UBICAZIONE

UBICAZIONE FOTO

Fondo: Raccolta Iconografica

Sezione: RI

Collocazione: RI 7108

INVENTARIO

Numero di inventario generale: RI 7108

CRONOLOGIA

CRONOLOGIA GENERICA

Secolo: XX

Frazione di secolo: inizio

CRONOLOGIA SPECIFICA

Da: 1900

A: 1910

PRODUZIONE E DIFFUSIONE

RESPONSABILITA'

Nome di persona o ente: Istituto Ital. d'Arti Grafiche - Bergamo

Tipo intestazione: E

Dati anagrafici/estremi cronologici: .

Luogo: Bergamo

Codice scheda autore: AUF-3a010-0000266

Riferimento al ruolo: editore

Motivazione dell'attribuzione: iscrizione

DATI TECNICI

Indicazione di colore: C

Materia e tecnica: procedimento fotomeccanico

Formato: 24x24

DATI ANALITICI

Indicazioni sull'oggetto: L'immagine era in allegato al calendario "I primi secoli della pittura italiana".

CONSERVAZIONE

STATO DI CONSERVAZIONE

Stato di conservazione: buono

CONDIZIONE GIURIDICA E VINCOLI

CONDIZIONE GIURIDICA

Indicazione generica: proprietà Ente pubblico territoriale

Indicazione specifica: Comune di Milano

Indirizzo: Piazza della Scala, 2 - 20121 Milano

FONTI E DOCUMENTI DI RIFERIMENTO

DOCUMENTAZIONE FOTOGRAFICA

Codice univoco della risorsa: SC_F_SUP-3a010-0007363_IMG-0000019727

Genere: documentazione allegata

Tipo: matrice digitale colore

Collocazione: 3a010_6965_1.jpg

Codice identificativo: RI_007108

Collocazione del file nell'archivio locale: RI

Nome del file originale: RI_007108.jpg

ACCESSO AI DATI

SPECIFICHE DI ACCESSO AI DATI

Profilo di accesso: 1

Motivazione: bene conservato presso un Ente pubblico

COMPILAZIONE

COMPILAZIONE

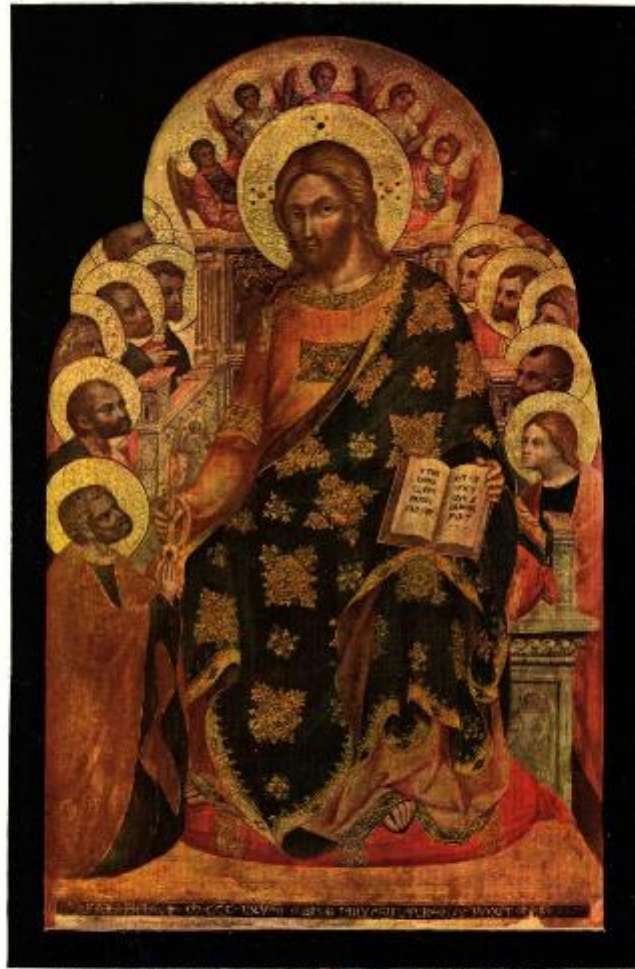
Anno di redazione: 2004

Ente compilatore: Civico Archivio Fotografico di Milano

Nome: Montalbetti, Claudia

Referente scientifico: Paoli, Silvia

Funzionario responsabile: Paoli, Silvia



LORENZO VENEZIANO. (fiorito fra il 1357 e il 1372)

LA CONSEGNA DELLE CHIAVI A S. PIETRO

Venezia - Museo Correr