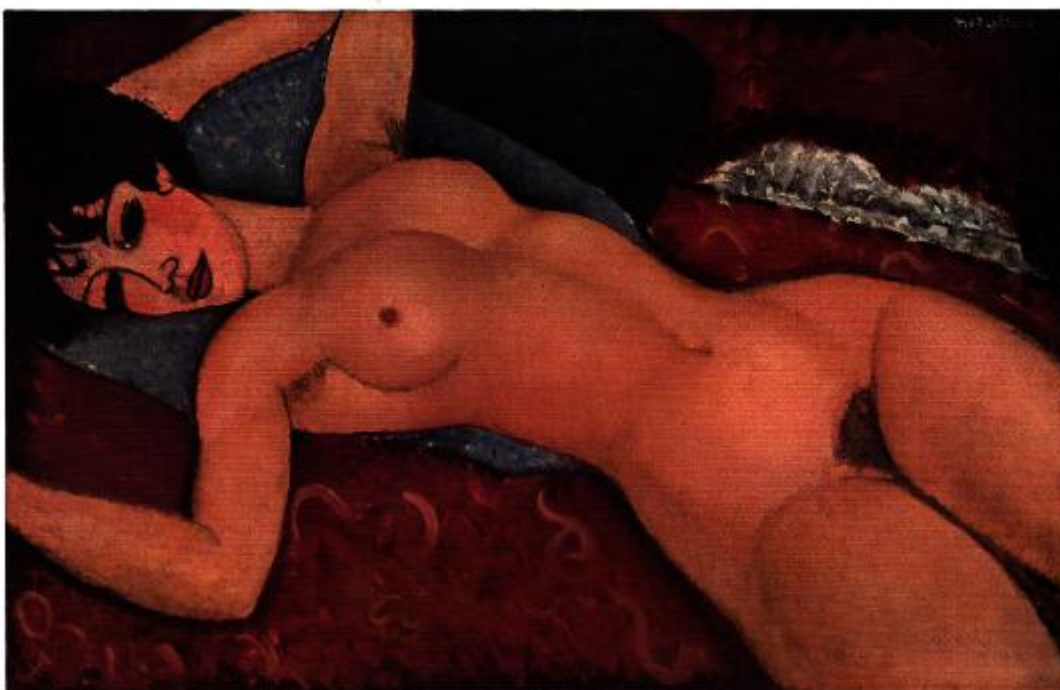


Brescia - Collezione Feroldi. Amedeo Modigliani, Nudo coricato, olio su tela (1917-18).

Non identificato



Modigliani, Amedeo, Nudo coricato, 1917-18, olio su tela, 100x150 cm.

1917, AMEDEO MODIGLIANI
Nudo coricato (nude female reclining), 1917-18, oil on canvas
By the artist (signed and dated '18')
L'Espresso, Modigliani, 14/11/1998, p. 102
The artist's (his) name is visible in the work.

Brescia, Collezione Feroldi
Piazza della Fontana, 150

Link risorsa: <https://www.lombardiabeniculturali.it/fotografie/schede/IMM-3a010-0008242/>

Scheda SIRBeC: <https://www.lombardiabeniculturali.it/fotografie/schede-complete/IMM-3a010-0008242/>

CODICI

Unità operativa: 3a010

Numero scheda: 8242

Codice scheda: IMM-3a010-0008242

Tipo di scheda: AFRLIMM

Identificazione: Brescia - Collezione Feroldi. Amedeo Modigliani, Nudo coricato, olio su tela (1917-18).

SOGGETTO

CLASSIFICAZIONE

Altra classificazione: foto d'arte

Tipo classificazione: Classificazione per genere fotografico Archivi dell'Immagine - Regione Lombardia

THESAURUS

Descrittore: arte

Tipo thesaurus: Thesaurus AESS, Archivi dell'Immagine - Regione Lombardia

LUOGO E DATA DELLA RIPRESA

LOCALIZZAZIONE

Stato: Italia

Regione: Lombardia

Provincia: BS

Comune: Brescia

Data: 1937

DATAZIONE GENERICA

Secolo: XX

Frazione di secolo: secondo quarto

DEFINIZIONE CULTURALE

AUTORE DELLA FOTOGRAFIA

Nome di persona o ente: Non identificato

Tipo intestazione: P

Riferimento all'intervento: fotografo principale

Codice scheda autore: AUF-3a230-0000053

Motivazione dell'attribuzione: n.r.

AUTORE OPERA FOTOGRAFATA

Nome di persona o ente: Modigliani Amedeo

Tipo intestazione: P

Dati anagrafici: 1884/ 1920

Riferimento all'intervento: pittore

Codice scheda autore: LOM60-07323

Sigla per citazione: 10007285

Motivazione dell'attribuzione: iscrizione

COMPILAZIONE

COMPILAZIONE

Anno di redazione: 2004

Ente compilatore: Civico Archivio Fotografico di Milano

Nome: Montalbetti, Claudia

Referente scientifico: Paoli, Silvia

Funzionario responsabile: Paoli, Silvia

SUPPORTO COLLEGATO: AFRLSUP - SUP-3a010-0008663 [1 / 1]

CODICI

Unità operativa: 3a010

Numero scheda: 8663

Codice scheda: SUP-3a010-0008663

RIFERIMENTO SCHEDA IMMAGINE

Codice IDK della scheda immagine: IMM-3a010-0008242

Tipo scheda: F

Livello ricerca: I

CODICE UNIVOCO

Codice regione: 03

Ente schedatore: R03/ Civico Archivio Fotografico di Milano

Ente competente: S27

OGGETTO

OGGETTO

Definizione dell'oggetto: positivo

Natura biblioteconomica dell'oggetto: m

Originalità: stampa da matrice originale

QUANTITA'

Numero oggetti/elementi: 1

SOGGETTO

TITOLO

Titolo attribuito: Nudo coricato (con le mani dietro la testa).

Specifiche titolo: del catalogatore

LOCALIZZAZIONE GEOGRAFICO-AMMINISTRATIVA

INDICAZIONE DEL CONTENITORE FISICO

Codice del contenitore fisico: 19

Categoria del contenitore fisico: architettura

LOCALIZZAZIONE GEOGRAFICO-AMMINISTRATIVA ATTUALE

Stato: Italia

Regione: Lombardia

Provincia: MI

Nome provincia: Milano

Codice ISTAT comune: 015146

Comune: Milano

COLLOCAZIONE SPECIFICA

Tipologia: castello

Denominazione: Castello Sforzesco - complesso

Indirizzo: Piazza Castello

Denominazione struttura conservativa - livello 1: Raccolte Grafiche e Fotografiche del Castello Sforzesco

Denominazione struttura conservativa - livello 2: Civico Archivio Fotografico

Tipologia struttura conservativa: archivio

ACCESSIBILITA' DEL BENE

Accessibilità: SI

UBICAZIONE

UBICAZIONE FOTO

Fondo: Raccolta Iconografica

Sezione: RI

Collocazione: RI 7569

INVENTARIO

Numero di inventario generale: RI 7569

CRONOLOGIA

CRONOLOGIA GENERICA

Secolo: XX

Frazione di secolo: secondo quarto

CRONOLOGIA SPECIFICA

Da: 1937

A: 1937

PRODUZIONE E DIFFUSIONE

RESPONSABILITA'

Nome di persona o ente: Galleria del Milione Edizioni - Milano

Tipo intestazione: E

Dati anagrafici/estremi cronologici: .

Luogo: Milano

Codice scheda autore: AUF-3a010-0000385

Riferimento al ruolo: editore

Motivazione dell'attribuzione: iscrizione

DATI TECNICI

Indicazione di colore: C

Materia e tecnica: procedimento fotomeccanico

Formato: 24x30

DATI ANALITICI

STEMMI/MARCHI/TIMBRI

Classe di appartenenza: timbro

Qualificazione: di appartenenza

Identificazione: Sovrintendenza ai Civici Musei - Biblioteca d'arte N° di carico 17769

Posizione: sul supporto primario: verso

Indicazioni sull'oggetto: L'immagine è edita dalla Galleria del Milione Edizioni - Milano, Via Brera 21.

CONSERVAZIONE

STATO DI CONSERVAZIONE

Stato di conservazione: buono

CONDIZIONE GIURIDICA E VINCOLI

CONDIZIONE GIURIDICA

Indicazione generica: proprietà Ente pubblico territoriale

Indicazione specifica: Comune di Milano

Indirizzo: Piazza della Scala, 2 - 20121 Milano

FONTI E DOCUMENTI DI RIFERIMENTO

DOCUMENTAZIONE FOTOGRAFICA

Codice univoco della risorsa: SC_F_SUP-3a010-0008663_IMG-0000020347

Genere: documentazione allegata

Tipo: matrice digitale colore

Collocazione: 3a010_8242_1.jpg

Codice identificativo: RI_007569

Collocazione del file nell'archivio locale: RI

Nome del file originale: RI_007569.jpg

ACCESSO AI DATI

SPECIFICHE DI ACCESSO AI DATI

Profilo di accesso: 1

Motivazione: bene conservato presso un Ente pubblico

COMPILAZIONE

COMPILAZIONE

Anno di redazione: 2004

Ente compilatore: Civico Archivio Fotografico di Milano

Nome: Montalbetti, Claudia

Referente scientifico: Paoli, Silvia

Funzionario responsabile: Paoli, Silvia

