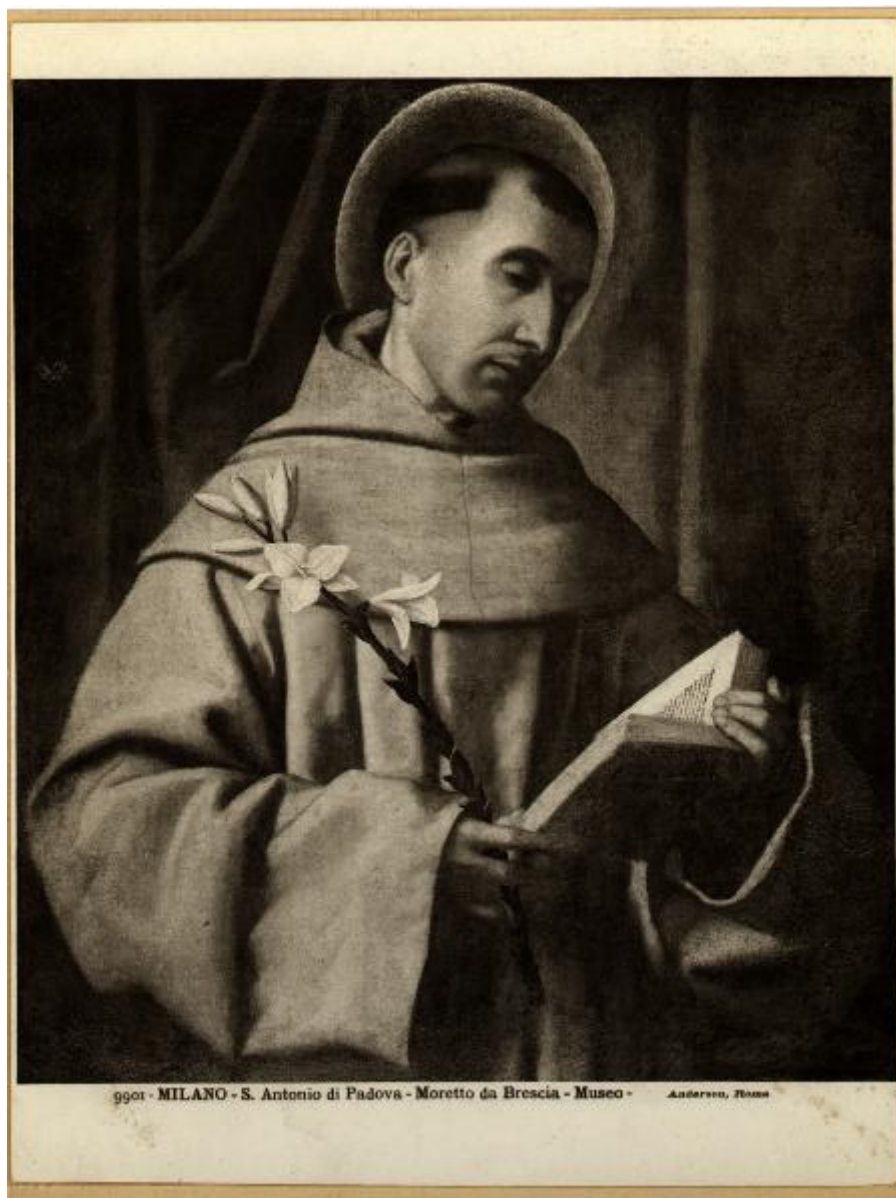


Milano. Moretto, S. Antonio da Padova, olio su tavola.

Anderson



Link risorsa: <https://www.lombardiabeniculturali.it/fotografie/schede/IMM-3a010-0010156/>

Scheda SIRBeC: <https://www.lombardiabeniculturali.it/fotografie/schede-complete/IMM-3a010-0010156/>

CODICI

Unità operativa: 3a010

Numero scheda: 10156

Codice scheda: IMM-3a010-0010156

Tipo di scheda: AFRLIMM

Identificazione: Milano. Moretto, S. Antonio da Padova, olio su tavola.

SOGGETTO

CLASSIFICAZIONE

Altra classificazione: foto d'arte

Tipo classificazione: Classificazione per genere fotografico Archivi dell'Immagine - Regione Lombardia

THESAURUS

Descrittore: arte

Tipo thesaurus: Thesaurus AESS, Archivi dell'Immagine - Regione Lombardia

LUOGO E DATA DELLA RIPRESA

LOCALIZZAZIONE

Stato: Italia

Regione: Lombardia

Provincia: MI

Comune: Milano

Data: 1900-1949

DATAZIONE GENERICA

Secolo: XX

Frazione di secolo: prima metà

DEFINIZIONE CULTURALE

AUTORE DELLA FOTOGRAFIA

Nome di persona o ente: Anderson

Tipo intestazione: E

Dati anagrafici/estremi cronologici: 1851/ 1963

Riferimento all'intervento: fotografo principale

Codice scheda autore: AUF-3a010-0000081

Motivazione dell'attribuzione: iscrizione

AUTORE OPERA FOTOGRAFATA

Nome di persona o ente: Bonvicino Alessandro detto Moretto

Tipo intestazione: P

Dati anagrafici: 1498 ca./ 1519

Riferimento all'intervento: pittore

Codice scheda autore: LOM60-02001

Sigla per citazione: 10001961

Motivazione dell'attribuzione: iscrizione

COMPILAZIONE

COMPILAZIONE

Anno di redazione: 2004

Ente compilatore: Civico Archivio Fotografico di Milano

Nome: Montalbetti, Claudia

Referente scientifico: Paoli, Silvia

Funzionario responsabile: Paoli, Silvia

SUPPORTO COLLEGATO: AFRLSUP - SUP-3a010-0010593 [1 / 1]

CODICI

Unità operativa: 3a010

Numero scheda: 10593

Codice scheda: SUP-3a010-0010593

RIFERIMENTO SCHEDA IMMAGINE

Codice IDK della scheda immagine: IMM-3a010-0010156

Tipo scheda: F

Livello ricerca: I

CODICE UNIVOCO

Codice regione: 03

Ente schedatore: R03/ Civico Archivio Fotografico di Milano

Ente competente: S27

OGGETTO

OGGETTO

Definizione dell'oggetto: positivo

Natura biblioteconomica dell'oggetto: m

Originalità: originale

QUANTITA'

Numero oggetti/elementi: 1

SOGGETTO

TITOLO

Titolo proprio: Milano - S. Antonio da Padova - Moretto da Brescia - Museo -

Specifiche titolo: dell'autore

LOCALIZZAZIONE GEOGRAFICO-AMMINISTRATIVA

INDICAZIONE DEL CONTENITORE FISICO

Codice del contenitore fisico: 19

Categoria del contenitore fisico: architettura

LOCALIZZAZIONE GEOGRAFICO-AMMINISTRATIVA ATTUALE

Stato: Italia

Regione: Lombardia

Provincia: MI

Nome provincia: Milano

Codice ISTAT comune: 015146

Comune: Milano

COLLOCAZIONE SPECIFICA

Tipologia: castello

Denominazione: Castello Sforzesco - complesso

Indirizzo: Piazza Castello

Denominazione struttura conservativa - livello 1: Raccolte Grafiche e Fotografiche del Castello Sforzesco

Denominazione struttura conservativa - livello 2: Civico Archivio Fotografico

Tipologia struttura conservativa: archivio

ACCESSIBILITA' DEL BENE

Accessibilità: SI

UBICAZIONE

UBICAZIONE FOTO

Fondo: Raccolta Iconografica

Sezione: RI

Collocazione: RI 9800

INVENTARIO

Numero di inventario generale: RI 9800

CRONOLOGIA

CRONOLOGIA GENERICA

Secolo: XX

Frazione di secolo: inizio

CRONOLOGIA SPECIFICA

Da: 1900

A: 1910

DATI TECNICI

Indicazione di colore: BN

Materia e tecnica: gelatina bromuro d'argento/carta

MISURE

Tipo misure: supporto primario

Unità di misura: cm

Altezza: 26

Larghezza: 19.9

Validità: ca.

Formato: 21x27

DATI ANALITICI

Indicazioni sull'oggetto: La fotografia è incollata su un supporto di cartone.

CONSERVAZIONE

STATO DI CONSERVAZIONE

Stato di conservazione: buono

CONDIZIONE GIURIDICA E VINCOLI

CONDIZIONE GIURIDICA

Indicazione generica: proprietà Ente pubblico territoriale

Indicazione specifica: Comune di Milano

Indirizzo: Piazza della Scala, 2 - 20121 Milano

FONTI E DOCUMENTI DI RIFERIMENTO

DOCUMENTAZIONE FOTOGRAFICA

Codice univoco della risorsa: SC_F_SUP-3a010-0010593_IMG-0000021424

Genere: documentazione allegata

Tipo: matrice digitale colore

Collocazione: 3a010_10156_1.jpg

Codice identificativo: RI_009800

Collocazione del file nell'archivio locale: RI

Nome del file originale: RI_009800.jpg

ACCESSO AI DATI

SPECIFICHE DI ACCESSO AI DATI

Profilo di accesso: 1

Motivazione: bene conservato presso un Ente pubblico

COMPILAZIONE

COMPILAZIONE

Anno di redazione: 2004

Ente compilatore: Civico Archivio Fotografico di Milano

Nome: Montalbetti, Claudia

Referente scientifico: Paoli, Silvia

Funzionario responsabile: Paoli, Silvia

