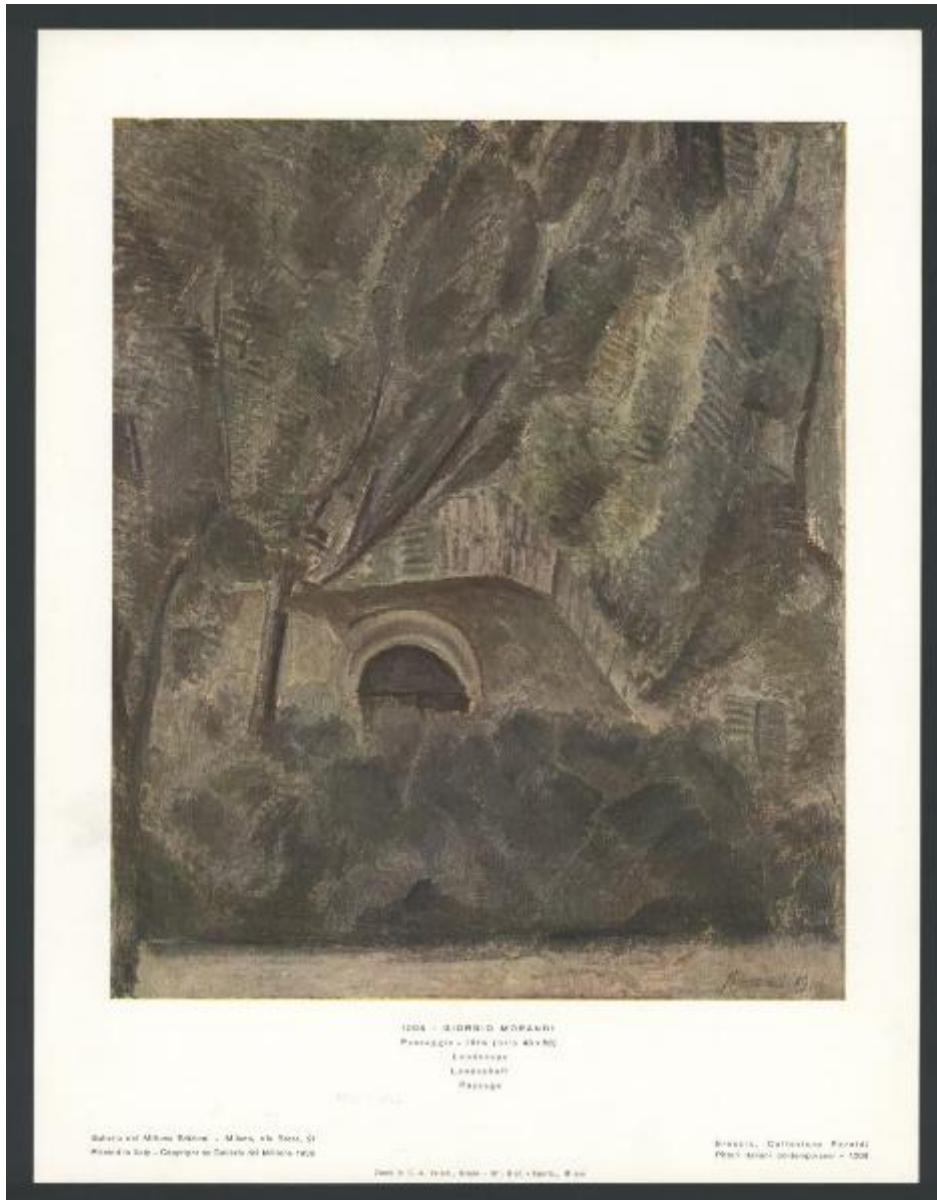


Brescia - Collezione Avv. Feroldi. Giorgio Morandi, Paesaggio, olio su tela (1914).

Non identificato



Link risorsa: <https://www.lombardiabeniculturali.it/fotografie/schede/IMM-3a010-0010659/>

Scheda SIRBeC: <https://www.lombardiabeniculturali.it/fotografie/schede-complete/IMM-3a010-0010659/>

CODICI

Unità operativa: 3a010

Numero scheda: 10659

Codice scheda: IMM-3a010-0010659

Tipo di scheda: AFRLIMM

SOGGETTO

SOGGETTO

Indicazioni sul soggetto: Fa parte della serie di Pittori italiani contemporanei - 1008

Identificazione: Brescia - Collezione Avv. Feroldi. Giorgio Morandi, Paesaggio, olio su tela (1914).

CLASSIFICAZIONE

Altra classificazione: foto d'arte

Tipo classificazione: Classificazione per genere fotografico Archivi dell'Immagine - Regione Lombardia

THESAURUS

Descrittore: arte

Tipo thesaurus: Thesaurus AESS, Archivi dell'Immagine - Regione Lombardia

LUOGO E DATA DELLA RIPRESA

LOCALIZZAZIONE

Stato: Italia

Regione: Lombardia

Provincia: BS

Comune: Brescia

Data: 1938

DATAZIONE GENERICA

Secolo: XX

Frazione di secolo: secondo quarto

DEFINIZIONE CULTURALE

AUTORE DELLA FOTOGRAFIA

Nome di persona o ente: Non identificato

Tipo intestazione: P

Riferimento all'intervento: fotografo principale

Codice scheda autore: AUF-3a230-0000053

Motivazione dell'attribuzione: n.r.

AUTORE OPERA FOTOGRAFATA

Nome di persona o ente: Morandi Giorgio

Tipo intestazione: P

Dati anagrafici: 1890/ 1964

Riferimento all'intervento: pittore

Codice scheda autore: LOM60-07431

Sigla per citazione: 10007387

Motivazione dell'attribuzione: iscrizione

COMPILAZIONE

COMPILAZIONE

Anno di redazione: 2004

Ente compilatore: Civico Archivio Fotografico di Milano

Nome: Montalbetti, Claudia

Referente scientifico: Paoli, Silvia

Funzionario responsabile: Paoli, Silvia

SUPPORTO COLLEGATO: AFRLSUP - SUP-3a010-0011104 [1 / 1]

CODICI

Unità operativa: 3a010

Numero scheda: 11104

Codice scheda: SUP-3a010-0011104

RIFERIMENTO SCHEDA IMMAGINE

Codice IDK della scheda immagine: IMM-3a010-0010659

Tipo scheda: F

Livello ricerca: I

CODICE UNIVOCO

Codice regione: 03

Ente schedatore: R03/ Civico Archivio Fotografico di Milano

Ente competente: S27

OGGETTO

OGGETTO

Definizione dell'oggetto: positivo

Natura biblioteconomica dell'oggetto: m

Originalità: stampa da matrice originale

QUANTITA'

Numero oggetti/elementi: 1

SOGGETTO

TITOLO

Titolo proprio: Giorgio Morandi - Paesaggio - 1914

Specifiche titolo: dell'autore

LOCALIZZAZIONE GEOGRAFICO-AMMINISTRATIVA

INDICAZIONE DEL CONTENITORE FISICO

Codice del contenitore fisico: 19

Categoria del contenitore fisico: architettura

LOCALIZZAZIONE GEOGRAFICO-AMMINISTRATIVA ATTUALE

Stato: Italia

Regione: Lombardia

Provincia: MI

Nome provincia: Milano

Codice ISTAT comune: 015146

Comune: Milano

COLLOCAZIONE SPECIFICA

Tipologia: castello

Denominazione: Castello Sforzesco - complesso

Indirizzo: Piazza Castello

Denominazione struttura conservativa - livello 1: Raccolte Grafiche e Fotografiche del Castello Sforzesco

Denominazione struttura conservativa - livello 2: Civico Archivio Fotografico

Tipologia struttura conservativa: archivio

ACCESSIBILITA' DEL BENE

Accessibilità: SI

UBICAZIONE

UBICAZIONE FOTO

Fondo: Raccolta Iconografica

Sezione: RI

Collocazione: RI 10244

INVENTARIO

Numero di inventario generale: RI 10244

CRONOLOGIA

CRONOLOGIA GENERICA

Secolo: XX

Frazione di secolo: secondo quarto

CRONOLOGIA SPECIFICA

Da: 1938

A: 1938

PRODUZIONE E DIFFUSIONE

RESPONSABILITA' [1 / 2]

Nome di persona o ente: Galleria del Milione Edizioni - Milano

Tipo intestazione: E

Dati anagrafici/estremi cronologici: .

Luogo: Milano

Data: 1938

Codice scheda autore: AUF-3a010-0000385

Riferimento al ruolo: editore

Motivazione dell'attribuzione: iscrizione

RESPONSABILITA' [2 / 2]

Nome di persona o ente: Zinchi di C.A. Valenti, Milano - Off. Graf. "Esperia", Milano

Tipo intestazione: P

Dati anagrafici/estremi cronologici: .

Luogo: Milano

Codice scheda autore: AUF-3a010-0000555

Riferimento al ruolo: fotoincisore

Motivazione dell'attribuzione: iscrizione

DATI TECNICI

Indicazione di colore: C

Materia e tecnica: procedimento fotomeccanico

Formato: 24x30

DATI ANALITICI

STEMMI/MARCHI/TIMBRI

Classe di appartenenza: timbro

Qualificazione: di appartenenza

Identificazione: Sovrintendenza ai Civici Musei

Posizione: sul supporto primario: verso

Descrizione: Sovrintendenza ai Civici Musei
Biblioteca d'Arte
N.° di Carico 18183

CONSERVAZIONE

STATO DI CONSERVAZIONE

Stato di conservazione: buono

CONDIZIONE GIURIDICA E VINCOLI

CONDIZIONE GIURIDICA

Indicazione generica: proprietà Ente pubblico territoriale

Indicazione specifica: Comune di Milano

Indirizzo: Piazza della Scala, 2 - 20121 Milano

FONTI E DOCUMENTI DI RIFERIMENTO

DOCUMENTAZIONE FOTOGRAFICA

Codice univoco della risorsa: SC_F_SUP-3a010-0011104_IMG-0000021632

Genere: documentazione allegata

Tipo: matrice digitale colore

Collocazione: RI_010244.jpg

Codice identificativo: RI_010244

Collocazione del file nell'archivio locale: RI

Nome del file originale: RI_010244.jpg

ACCESSO AI DATI

SPECIFICHE DI ACCESSO AI DATI

Profilo di accesso: 1

Motivazione: bene conservato presso un Ente pubblico

COMPILAZIONE

COMPILAZIONE

Anno di redazione: 2004

Ente compilatore: Civico Archivio Fotografico di Milano

Nome: Montalbetti, Claudia

Referente scientifico: Paoli, Silvia

Funzionario responsabile: Paoli, Silvia



1004 - GIUSEPPE MORANDI
Passaggio - Strada sotto il viale
Londrone
Londrone
Passaggio

Galleria del Museo Bontade - Milano, via Sesto, 51
Rivista la Sera - Gruppo di Sculture del Museo 1926

Brescia, Collezione Bontade
Foto - Arch. Bontade - 1928

Dim. in C.A. 1926, 1928 - W. 80, H. 100, P. 80