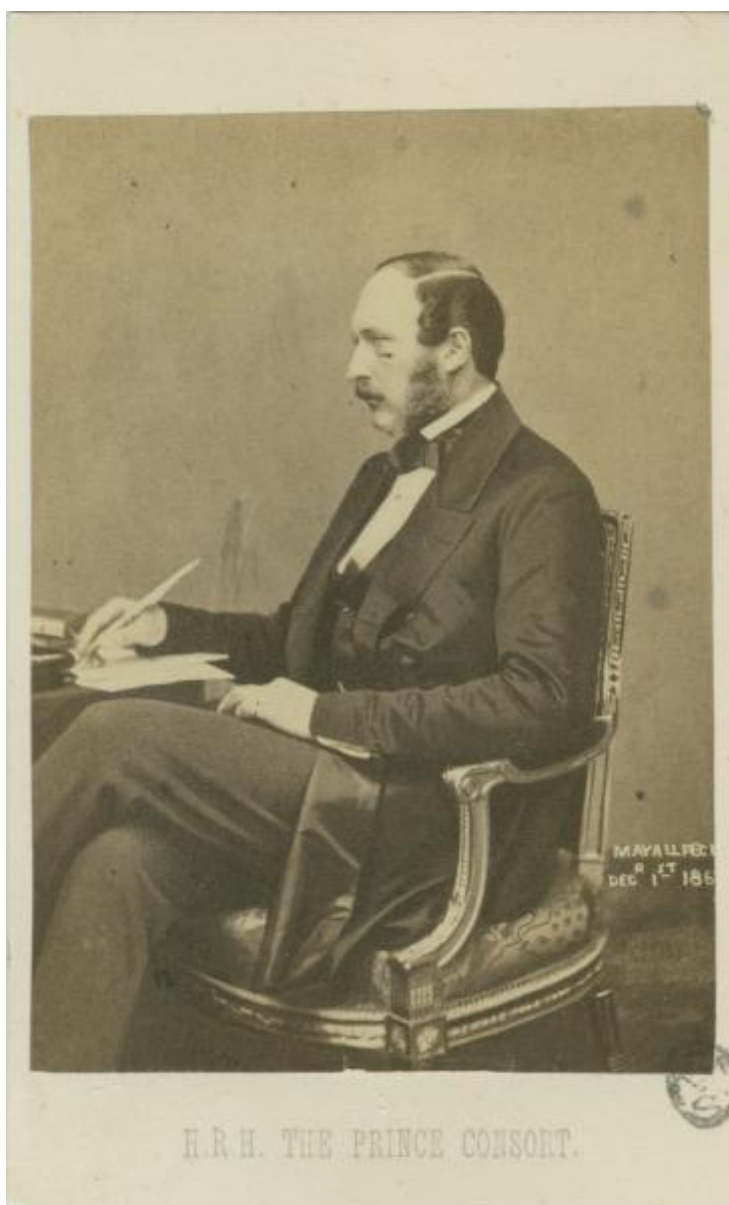


## Ritratto maschile - Alberto di Sassonia-Coburgo-Gotha, marito della regina Vittoria e principe consorte del Regno Unito

Mayall, John Jabez Edwin



Scheda SIRBeC: <https://www.lombardiabeniculturali.it/fotografie/schede-complete/IMM-3a010-0010768/>

## CODICI

Unità operativa: 3a010

Numero scheda: 10768

Codice scheda: IMM-3a010-0010768

Tipo di scheda: AFRLIMM

Identificazione

Ritratto maschile - Alberto di Sassonia-Coburgo-Gotha, marito della regina Vittoria e principe consorte del Regno Unito

## SOGGETTO

### CLASSIFICAZIONE

Altra classificazione: ritratto

Tipo classificazione: Classificazione per genere fotografico Archivi dell'Immagine - Regione Lombardia

### THESAURUS [1 / 3]

Descrittore: politica

Tipo thesaurus: Thesaurus AESS, Archivi dell'Immagine - Regione Lombardia

### THESAURUS [2 / 3]

Descrittore: biografia / ritratto

Tipo thesaurus: Thesaurus AESS, Archivi dell'Immagine - Regione Lombardia

### THESAURUS [3 / 3]

Descrittore: abbigliamento

Tipo thesaurus: Thesaurus AESS, Archivi dell'Immagine - Regione Lombardia

## LUOGO E DATA DELLA RIPRESA

### LOCALIZZAZIONE

Stato: Regno Unito

Altra località: Londra

Data: 1857-1861

### DATAZIONE GENERICA

Secolo: XIX

Frazione di secolo: terzo quarto

## DATAZIONE SPECIFICA

Da: 1857

Validità: post

A: 1861

Validità: ante

## DEFINIZIONE CULTURALE

### AUTORE DELLA FOTOGRAFIA

Nome di persona o ente: Mayall, John Jabez Edwin

Tipo intestazione: P

Dati anagrafici/estremi cronologici: 1813/ 1901

Riferimento all'intervento: fotografo principale

Codice scheda autore: AUF-3a010-0000191

Motivazione dell'attribuzione: marchio

## COMPILAZIONE

### COMPILAZIONE

Anno di redazione: 2004

Ente compilatore: Civico Archivio Fotografico di Milano

Nome: Gnocchi, Marina

Referente scientifico: Paoli, Silvia

Funzionario responsabile: Paoli, Silvia

### AGGIORNAMENTO-REVISIONE [1 / 2]

Data: 2007

Nome: Casone, Laura

Ente: Civico Archivio Fotografico - Milano

Referente scientifico: Paoli, Silvia

Funzionario responsabile: Paoli, Silvia

### AGGIORNAMENTO-REVISIONE [2 / 2]

Data: 2016

Nome: Scandiani, Marta

Ente: Civico Archivio Fotografico - Milano

Referente scientifico: Paoli, Silvia

Funzionario responsabile: Paoli, Silvia

**SUPPORTO COLLEGATO: AFRLSUP - SUP-3a010-0011214 [1 / 1]**

**CODICI**

Unità operativa: 3a010

Numero scheda: 11214

Codice scheda: SUP-3a010-0011214

**RIFERIMENTO SCHEDA IMMAGINE**

Codice IDK della scheda immagine: IMM-3a010-0010768

Tipo scheda: F

Livello ricerca: C

**CODICE UNIVOCO**

Codice regione: 03

Numero catalogo generale: 00666799

Ente schedatore: R03/ Civico Archivio Fotografico di Milano

Ente competente: S27

**OGGETTO**

**OGGETTO**

Definizione dell'oggetto: positivo

Natura biblioteconomica dell'oggetto: m

Originalità: originale

**QUANTITA'**

Numero oggetti/elementi: 1

**SOGGETTO**

**TITOLO**

Titolo proprio: H.R.H. The Prince Consort.

Titolo parallelo: Sua Altezza Reale il Principe Consorte.

Specifiche titolo: dell'autore

## LOCALIZZAZIONE GEOGRAFICO-AMMINISTRATIVA

### INDICAZIONE DEL CONTENITORE FISICO

Codice del contenitore fisico: 19

Categoria del contenitore fisico: architettura

### LOCALIZZAZIONE GEOGRAFICO-AMMINISTRATIVA ATTUALE

Stato: Italia

Regione: Lombardia

Provincia: MI

Nome provincia: Milano

Codice ISTAT comune: 015146

Comune: Milano

### COLLOCAZIONE SPECIFICA

Tipologia: castello

Denominazione: Castello Sforzesco - complesso

Indirizzo: Piazza Castello

Denominazione struttura conservativa - livello 1: Raccolte Grafiche e Fotografiche del Castello Sforzesco

Denominazione struttura conservativa - livello 2: Civico Archivio Fotografico

Tipologia struttura conservativa: archivio

## UBICAZIONE

### UBICAZIONE FOTO

Fondo: Lamberto Vitali

Sezione: LV

Contenitore: 30

Specifiche: Contenitore LV 30

Collocazione: LV 870/2

### INVENTARIO

Data: 2002

Collocazione: informatizzato

Numero di inventario generale: LV 870/2

## CRONOLOGIA

### CRONOLOGIA GENERICA

Secolo: XIX

Frazione di secolo: terzo quarto

### CRONOLOGIA SPECIFICA

Da: 1857

Validità: post

A: 1861

Validità: ante

### MOTIVAZIONE CRONOLOGIA

Motivazione: analisi storica

## DATI TECNICI

Indicazione di colore: BN

Materia e tecnica: albumina/carta

### MISURE

Tipo misure: supporto primario

Formato: carte de visite

## CONSERVAZIONE

### STATO DI CONSERVAZIONE

Data: 2004

Stato di conservazione: buono

## CONDIZIONE GIURIDICA E VINCOLI

### CONDIZIONE GIURIDICA

Indicazione generica: proprietà Ente pubblico territoriale

Indicazione specifica: Comune di Milano

Indirizzo: Piazza della Scala, 2 - 20121 Milano



## **FONTI E DOCUMENTI DI RIFERIMENTO**

### **DOCUMENTAZIONE FOTOGRAFICA**

Codice univoco della risorsa: SC\_F\_SUP-3a010-0011214\_IMG-0000014301

Genere: documentazione allegata

Tipo: matrice digitale colore

Collocazione: 3a010\_10768\_1.jpg

Codice identificativo: LV\_00870\_002

Collocazione del file nell'archivio locale: LV

Nome del file originale: LV\_00870\_002.jpg

### **BIBLIOGRAFIA**

Genere: bibliografia di confronto

Titolo libro o rivista: Lamberto Vitali e la fotografia. Collezionismo, studi e ricerche

Luogo di edizione: Cinisello Balsamo

Anno di edizione: 2004

Codice scheda bibliografia: 3a060-00004

## **ACCESSO AI DATI**

### **SPECIFICHE DI ACCESSO AI DATI**

Profilo di accesso: 1

Motivazione: bene conservato presso un Ente pubblico

## **COMPILAZIONE**

### **COMPILAZIONE**

Anno di redazione: 2004

Ente compilatore: Civico Archivio Fotografico di Milano

Nome: Gnocchi, Marina

Referente scientifico: Paoli, Silvia

Funzionario responsabile: Paoli, Silvia

### **AGGIORNAMENTO-REVISIONE**

Anno di aggiornamento/revisione: 2007

Nome: Casone, Laura

Ente compilatore: Civico Archivio Fotografico - Milano

Referente scientifico: Paoli, Silvia

Funzionario responsabile: Paoli, Silvia

