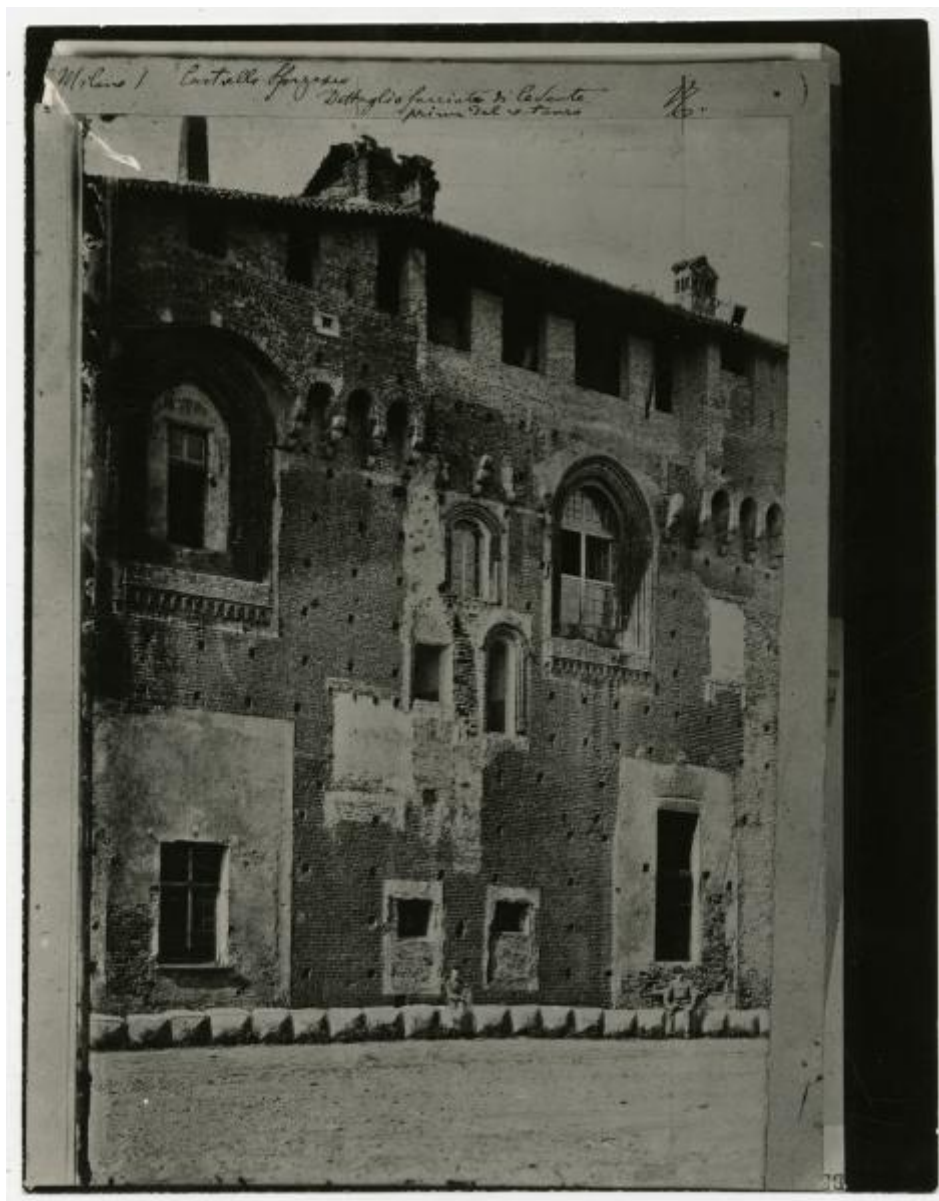


## Milano - Castello Sforzesco - Lato nord-est con la ponticella di Lodovico il Moro

Beltrami, Giuseppe (attr.)



Link risorsa: <https://www.lombardiabeniculturali.it/fotografie/schede/IMM-3a010-0012044/>

Scheda SIRBeC: <https://www.lombardiabeniculturali.it/fotografie/schede-complete/IMM-3a010-0012044/>

## CODICI

Unità operativa: 3a010

Numero scheda: 12044

Codice scheda: IMM-3a010-0012044

Tipo di scheda: AFRLIMM

## SOGGETTO

### SOGGETTO

Indicazioni sul soggetto

Prima del restauro di Luca Beltrami (1893-1905). Visibili la ponticella di Ludovico il Moro e la torre falconiera di nord-est. Seduti al centro dell'immagine un uomo e un bambino in abiti civili, presenti in altre foto della serie (cfr. RLB 2684, RLB 2693, RLB 2697).

Identificazione: Milano - Castello Sforzesco - Lato nord-est con la ponticella di Lodovico il Moro

Nomi: Beltrami, Luca, il Moro, Ludovico

### CLASSIFICAZIONE

Altra classificazione: architettura

Tipo classificazione: Classificazione per genere fotografico Archivi dell'Immagine - Regione Lombardia

### THESAURUS [1 / 2]

Descrittore: città

Tipo thesaurus: Thesaurus AESS, Archivi dell'Immagine - Regione Lombardia

### THESAURUS [2 / 2]

Descrittore: architettura

Tipo thesaurus: Thesaurus AESS, Archivi dell'Immagine - Regione Lombardia

## LUOGO E DATA DELLA RIPRESA

### LOCALIZZAZIONE

Stato: Italia

Regione: Lombardia

Provincia: MI

Comune: Milano

### DATAZIONE GENERICA

Secolo: XIX

Frazione di secolo: ultimo quarto

#### **DATAZIONE SPECIFICA**

Da: 1890

Validità: ca.

A: 1894/04/24

Validità: ante

### **DEFINIZIONE CULTURALE**

#### **AUTORE DELLA FOTOGRAFIA**

Nome di persona o ente: Beltrami, Giuseppe

Tipo intestazione: P

Dati anagrafici/estremi cronologici: 1852-1935

Riferimento all'autore: attr.

Riferimento all'intervento: fotografo principale

Codice scheda autore: AUF-3a010-0000009

Motivazione dell'attribuzione: bibliografia

Specifiche sull'attribuzione: Paoli 2010, cat. 197

### **COMPILAZIONE**

#### **COMPILAZIONE**

Anno di redazione: 2004

Ente compilatore: Civico Archivio Fotografico di Milano

Nome: Gnocchi, Marina

Referente scientifico: Paoli, Silvia

Funzionario responsabile: Paoli, Silvia

#### **AGGIORNAMENTO-REVISIONE [ 1 / 3 ]**

Data: 2011

Nome: Bertelli, Simone

Ente: Civico Archivio Fotografico - Milano

Referente scientifico: Paoli, Silvia

Funzionario responsabile: Paoli, Silvia

**AGGIORNAMENTO-REVISIONE [2 / 3]**

Data: 2007

Nome: Casone, Laura

Ente: Civico Archivio Fotografico - Milano

Referente scientifico: Paoli, Silvia

Funzionario responsabile: Paoli, Silvia

**AGGIORNAMENTO-REVISIONE [3 / 3]**

Data: 2016

Nome: Giordano, Giacomo

Ente: Civico Archivio Fotografico - Milano

Referente scientifico: Paoli, Silvia

Funzionario responsabile: Paoli, Silvia

## SUPPORTO COLLEGATO: AFRLSUP - SUP-3a130-0000825 [1 / 4]

### CODICI

Unità operativa: 3a130

Numero scheda: 825

Codice scheda: SUP-3a130-0000825

### RIFERIMENTO SCHEDA IMMAGINE

Codice IDK della scheda immagine: IMM-3a010-0012044

Tipo scheda: F

Livello ricerca: I

### CODICE UNIVOCO

Codice regione: 03

Ente schedatore: R03/ Civico Archivio Fotografico di Milano

Ente competente: S27

### OGGETTO

#### OGGETTO

Definizione dell'oggetto: positivo

### SOGGETTO

#### TITOLO

Titolo proprio: Il castello sforzesco prima degli interventi di Beltrami

Specifiche titolo: manoscritto a penna sul verso della fotografia

### LOCALIZZAZIONE GEOGRAFICO-AMMINISTRATIVA

#### INDICAZIONE DEL CONTENITORE FISICO

Codice del contenitore fisico: 19

Categoria del contenitore fisico: architettura

#### LOCALIZZAZIONE GEOGRAFICO-AMMINISTRATIVA ATTUALE

Stato: Italia

Regione: Lombardia

Provincia: MI

Nome provincia: Milano

Codice ISTAT comune: 015146

Comune: Milano

### **COLLOCAZIONE SPECIFICA**

Tipologia: castello

Denominazione: Castello Sforzesco - complesso

Indirizzo: Piazza Castello

Denominazione struttura conservativa - livello 1: Raccolte Grafiche e Fotografiche del Castello Sforzesco

Denominazione struttura conservativa - livello 2: Civico Archivio Fotografico

Tipologia struttura conservativa: archivio

## **UBICAZIONE**

### **UBICAZIONE FOTO**

Fondo: Allestimenti Museali Milano

Sezione: AM

Collocazione: AM 569

### **INVENTARIO**

Numero di inventario generale: AM 569

## **CRONOLOGIA**

### **CRONOLOGIA GENERICA**

Secolo: XX

Frazione di secolo: seconda metà

### **CRONOLOGIA SPECIFICA**

Da: 1950

Validità: post

### **MOTIVAZIONE CRONOLOGIA**

Motivazione: analisi tecnica

Specifiche: ristampa moderna

## DATI TECNICI

Indicazione di colore: BN

Materia e tecnica: gelatina ai sali d'argento/carta

### MISURE

Tipo misure: supporto primario

Unità di misura: mm

Altezza: 175

Larghezza: 138

## DATI ANALITICI

### ISCRIZIONI [1 / 2]

Classe di appartenenza: documentaria

Tecnica di scrittura: a matita

Posizione: supporto primario: verso: in alto a destra

Trascrizione: AM 569

### ISCRIZIONI [2 / 2]

Classe di appartenenza: didascalica

Tecnica di scrittura: a penna

Posizione: supporto primario: verso: al centro

Trascrizione: Il castello sforzesco prima degli interventi di Beltrami

Indicazioni sull'oggetto

riproduzione di fotografia. Verso: iscrizione ad inchiostro "Il Castello Sforzesco prima degli interventi del Beltrami".

## CONDIZIONE GIURIDICA E VINCOLI

### CONDIZIONE GIURIDICA

Indicazione generica: proprietà Ente pubblico territoriale

Indicazione specifica: Comune di Milano

Indirizzo: Piazza della Scala, 2 - 20121 Milano

## **FONTI E DOCUMENTI DI RIFERIMENTO**

### **DOCUMENTAZIONE FOTOGRAFICA**

Codice univoco della risorsa: SC\_F\_SUP-3a130-0000825\_IMG-0000000866

Genere: documentazione allegata

Codice identificativo: AM0569

Collocazione del file nell'archivio locale: AM

Nome del file originale: AM\_0569.jpg

## **ACCESSO AI DATI**

### **SPECIFICHE DI ACCESSO AI DATI**

Profilo di accesso: 1

Motivazione: bene conservato presso un Ente pubblico

## **COMPILAZIONE**

### **COMPILAZIONE**

Anno di redazione: 2016

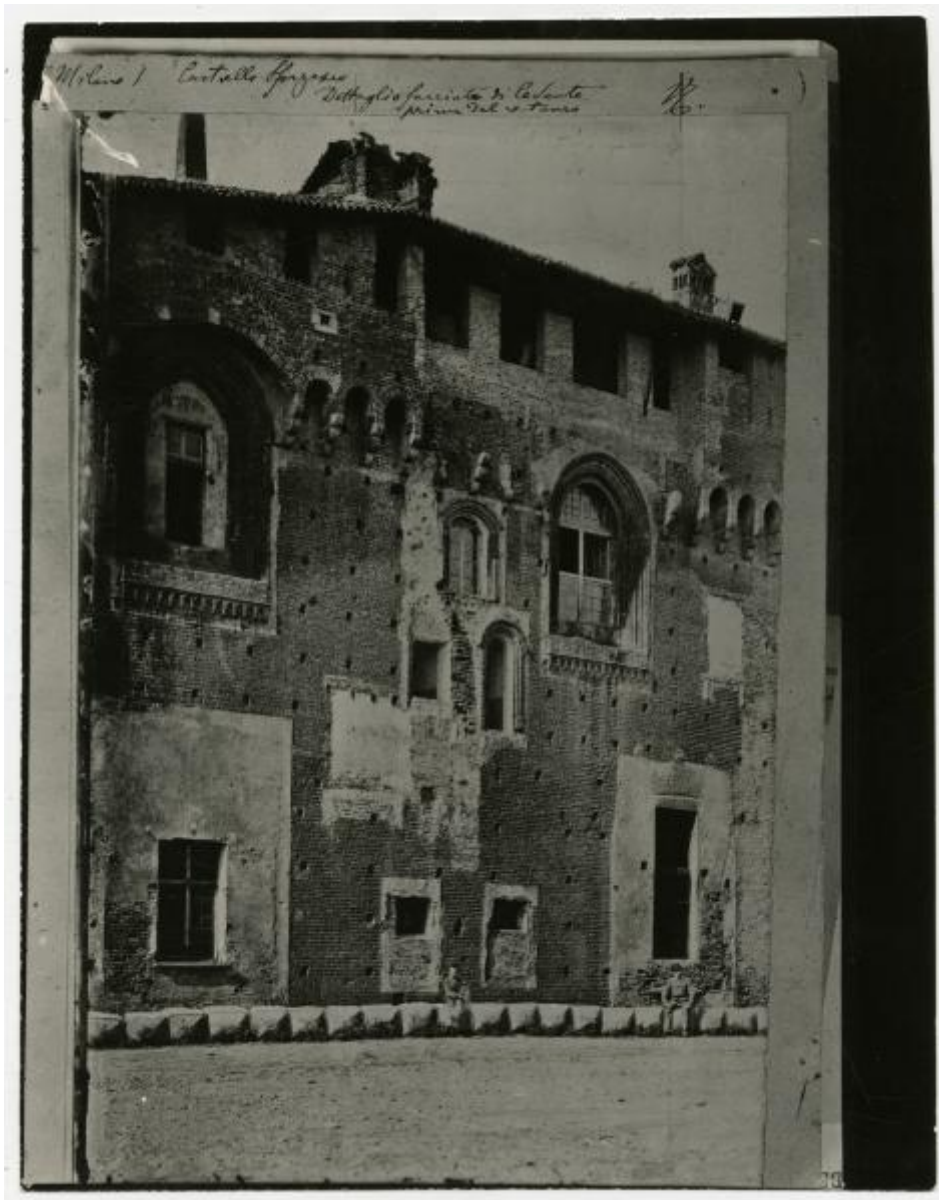
Ente compilatore: Civico Archivio Fotografico di Milano

Nome: Bertelli, Simone

Referente scientifico: Paoli, Silvia

Funzionario responsabile: Paoli, Silvia





## SUPPORTO COLLEGATO: AFRLSUP - SUP-3a010-0012513 [2 / 4]

### CODICI

Unità operativa: 3a010

Numero scheda: 12513

Codice scheda: SUP-3a010-0012513

### RIFERIMENTO SCHEDA IMMAGINE

Codice IDK della scheda immagine: IMM-3a010-0012044

Tipo scheda: F

Livello ricerca: C

### CODICE UNIVOCO

Codice regione: 03

Numero catalogo generale: 00667467

Ente schedatore: R03/ Civico Archivio Fotografico di Milano

Ente competente: S27

### OGGETTO

#### OGGETTO

Definizione dell'oggetto: positivo

Natura biblioteconomica dell'oggetto: m

Originalità: originale

#### QUANTITA'

Numero oggetti/elementi: 1

### SOGGETTO

#### TITOLO

Titolo proprio: Fianco del Castello quando Caserma. Lato della ponticella di Lodovico il Moro

Titolo attribuito: Il lato nord del Castello Sforzesco con la Ponticella di Ludovico il Moro e la Torre Falconiera

Specifiche titolo: manoscritto sul recto del supporto primario

## LOCALIZZAZIONE GEOGRAFICO-AMMINISTRATIVA

### INDICAZIONE DEL CONTENITORE FISICO

Codice del contenitore fisico: 19

Categoria del contenitore fisico: architettura

### LOCALIZZAZIONE GEOGRAFICO-AMMINISTRATIVA ATTUALE

Stato: Italia

Regione: Lombardia

Provincia: MI

Nome provincia: Milano

Codice ISTAT comune: 015146

Comune: Milano

### COLLOCAZIONE SPECIFICA

Tipologia: castello

Denominazione: Castello Sforzesco - complesso

Indirizzo: Piazza Castello

Denominazione struttura conservativa - livello 1: Raccolte Grafiche e Fotografiche del Castello Sforzesco

Denominazione struttura conservativa - livello 2: Civico Archivio Fotografico

Tipologia struttura conservativa: archivio

## UBICAZIONE

### UBICAZIONE FOTO

Fondo: Lamberto Vitali

Sezione: LV

Collocazione: LV 1159

### INVENTARIO

Data: 2002

Collocazione: informatizzato

Numero di inventario generale: LV 1159

## LOCALIZZAZIONE CATASTALE

## LOCALIZZAZIONE CATASTALE

### CRONOLOGIA

#### CRONOLOGIA GENERICA

Secolo: XIX

Frazione di secolo: ultimo quarto

#### CRONOLOGIA SPECIFICA

Da: 1890

Validità: ca.

A: 1884/04/24

Validità: ante

#### MOTIVAZIONE CRONOLOGIA

Motivazione: bibliografia

Specifiche: Paoli 2010

### DATI TECNICI

Indicazione di colore: BN

Materia e tecnica: albumina/carta

#### MISURE

Tipo misure: supporto primario

Unità di misura: mm

Altezza: 227

Larghezza: 341

Formato: 28x38

### DATI ANALITICI

#### ISCRIZIONI [1 / 2]

Classe di appartenenza: didascalica

Lingua: italiano

Tecnica di scrittura: a matita

Posizione: supporto primario: verso: in basso a destra

Trascrizione: Fianco del Castello quando Caserma. Lato della ponticella di Lodovico il Moro

### **ISCRIZIONI [2 / 2]**

Classe di appartenenza: documentaria

Lingua: italiano

Tecnica di scrittura: a matita

Posizione: supporto primario: verso: in basso a destra

Trascrizione: S. Angelo '29

### **STEMMI/MARCHI/TIMBRI [1 / 2]**

Classe di appartenenza: timbro

Qualificazione: di collezione

Identificazione: Legato Lamberto Vitali

Quantità: 1

Posizione: supporto primario: verso: al centro

Descrizione: timbro a inchiostro blu con la scritta: "LEGATO LAMBERTO VITALI".

### **STEMMI/MARCHI/TIMBRI [2 / 2]**

Classe di appartenenza: timbro

Qualificazione: di collezione

Identificazione: Raccolta delle Stampe Achille Bertarelli

Quantità: 1

Posizione: supporto primario: verso: al centro

Descrizione

timbro a inchiostro blu e nero con la scritta: "RACCOLTA STAMPE/ BERTARELLI - MILANO/ N. di carico 12071/33

## **CONSERVAZIONE**

### **STATO DI CONSERVAZIONE**

Data: 2004

Stato di conservazione: buono

## **RESTAURI E ANALISI**

## RESTAURI

Data: 2004

Ente responsabile: SPSAE MI

Nome operatore: Studio Berselli s.a.s.

Ente finanziatore: Comune di Milano - Civiche Raccolte d'Arte Applicata ed Incisioni - Archivio Fotografico

## CONDIZIONE GIURIDICA E VINCOLI

### CONDIZIONE GIURIDICA

Indicazione generica: proprietà Ente pubblico territoriale

Indicazione specifica: Comune di Milano

Indirizzo: Piazza della Scala, 2 - 20121 Milano

### ACQUISIZIONE

Tipo acquisizione: legato

Nome: Vitali, Lamberto

Data acquisizione: 1995/10/30

Luogo acquisizione: Milano

## FONTI E DOCUMENTI DI RIFERIMENTO

### DOCUMENTAZIONE FOTOGRAFICA

Codice univoco della risorsa: SC\_F\_SUP-3a010-0012513\_IMG-0000014972

Genere: documentazione allegata

Tipo: matrice digitale colore

Collocazione: 3a010\_12044\_1.jpg

Codice identificativo: LV\_01159

Collocazione del file nell'archivio locale: LV

Nome del file originale: LV\_01159.jpg

### BIBLIOGRAFIA [1 / 4]

Genere: bibliografia specifica

Titolo libro o rivista: Lamberto Vitali e la fotografia. Collezionismo, studi e ricerche

Luogo di edizione: Cinisello Balsamo

Anno di edizione: 2004

Codice scheda bibliografia: 3a060-00004

V., pp., nn.: p. 186 n. 65

V., tavv., figg.: p. 103 f. 65

**BIBLIOGRAFIA [2 / 4]**

Genere: bibliografia specifica

Autore: Beltrami L.

Titolo libro o rivista: Il castello di Milano (Castrum portae Jovis) sotto il dominio dei Visconti e degli Sforza, 1368-1535

Luogo di edizione: Milano

Anno di edizione: 1894

Codice scheda bibliografia: 3a060-00101

V., pp., nn.: p. 511

**BIBLIOGRAFIA [3 / 4]**

Genere: bibliografia specifica

Autore: Paoli, S. (a cura di)

Titolo libro o rivista: Lo sguardo della fotografia sulla città ottocentesca. Milano 1839 - 1899

Luogo di edizione: Torino

Anno di edizione: 2010

Codice scheda bibliografia: 3a070-00001

V., pp., nn.: p. 260, cat. 197

**BIBLIOGRAFIA [4 / 4]**

Genere: bibliografia specifica

Autore: Beltrami L.

Titolo libro o rivista: Bramante e la Ponticella di Lodovico il Moro nel castello di Milano

Luogo di edizione: Milano

Anno di edizione: 1903

Codice scheda bibliografia: 3a060-00115

**MOSTRE**

Titolo: Lo sguardo della fotografia sulla città ottocentesca. Milano 1839 - 1899

Luogo, sede espositiva, data: Milano, Castello Sforzesco, Sale panoramiche, 29 ottobre 2010 - 10 gennaio 2011

## ACCESSO AI DATI

### SPECIFICHE DI ACCESSO AI DATI

Profilo di accesso: 1

Motivazione: bene conservato presso un Ente pubblico

## COMPILAZIONE

### COMPILAZIONE

Anno di redazione: 2004

Ente compilatore: Civico Archivio Fotografico di Milano

Nome: Gnocchi, Marina

Referente scientifico: Paoli, Silvia

Funzionario responsabile: Paoli, Silvia

### AGGIORNAMENTO-REVISIONE [1 / 3]

Anno di aggiornamento/revisione: 2011

Nome: Bertelli, Simone

Ente compilatore: Civico Archivio Fotografico - Milano

Referente scientifico: Paoli, Silvia

Funzionario responsabile: Paoli, Silvia

### AGGIORNAMENTO-REVISIONE [2 / 3]

Anno di aggiornamento/revisione: 2007

Nome: Casone, Laura

Ente compilatore: Civico Archivio Fotografico - Milano

Referente scientifico: Paoli, Silvia

Funzionario responsabile: Paoli, Silvia

### AGGIORNAMENTO-REVISIONE [3 / 3]

Anno di aggiornamento/revisione: 2016

Nome: Giordano, Giacomo

Ente compilatore: Civico Archivio Fotografico - Milano

Referente scientifico: Paoli, Silvia

Funzionario responsabile: Paoli, Silvia





## SUPPORTO COLLEGATO: AFRLSUP - SUP-3a010-0002032 [3 / 4]

### CODICI

Unità operativa: 3a010

Numero scheda: 2032

Codice scheda: SUP-3a010-0002032

### RIFERIMENTO SCHEDA IMMAGINE

Codice IDK della scheda immagine: IMM-3a010-0012044

Tipo scheda: F

Livello ricerca: P

### CODICE UNIVOCO

Codice regione: 03

Ente schedatore: R03/ Civico Archivio Fotografico di Milano

Ente competente: S27

### OGGETTO

#### OGGETTO

Definizione dell'oggetto: positivo

Natura biblioteconomica dell'oggetto: m

Originalità: originale

#### QUANTITA'

Numero oggetti/elementi: 1

### SOGGETTO

#### TITOLO

Titolo proprio: Milano/ Castello Sforzesco. Dettaglio facciata di levante prima del restauro

Titolo attribuito: Il lato nord del Castello Sforzesco con la Ponticella di Ludovico il Moro e la Torre Falconiera

Specifiche titolo: manoscritto sul recto del supporto secondario

### LOCALIZZAZIONE GEOGRAFICO-AMMINISTRATIVA

## **INDICAZIONE DEL CONTENITORE FISICO**

Codice del contenitore fisico: 19

Categoria del contenitore fisico: architettura

## **LOCALIZZAZIONE GEOGRAFICO-AMMINISTRATIVA ATTUALE**

Stato: Italia

Regione: Lombardia

Provincia: MI

Nome provincia: Milano

Codice ISTAT comune: 015146

Comune: Milano

## **COLLOCAZIONE SPECIFICA**

Tipologia: castello

Denominazione: Castello Sforzesco - complesso

Indirizzo: Piazza Castello

Denominazione struttura conservativa - livello 1: Raccolte Grafiche e Fotografiche del Castello Sforzesco

Denominazione struttura conservativa - livello 2: Civico Archivio Fotografico

Tipologia struttura conservativa: archivio

## **UBICAZIONE**

### **UBICAZIONE FOTO**

Fondo: Raccolta Luca Beltrami

Sezione: RLB

Specifiche: Contenitore RLB

Collocazione: RLB 2182

### **INVENTARIO**

Data: 1933 - 1939

Collocazione: disperso

Numero di inventario generale: RLB 2182

## **LOCALIZZAZIONE CATASTALE**

## LOCALIZZAZIONE CATASTALE

### CRONOLOGIA

#### CRONOLOGIA GENERICA

Secolo: XIX

Frazione di secolo: ultimo quarto

#### CRONOLOGIA SPECIFICA

Da: 1890

Validità: ca.

A: 1894/04/24

Validità: ante

#### MOTIVAZIONE CRONOLOGIA

Motivazione: analisi storica

Specifiche: data di inizio dei restauri (ante quem)

### DATI TECNICI

Indicazione di colore: BN

Materia e tecnica: albumina/carta

#### MISURE

Tipo misure: supporto primario

Unità di misura: mm

Altezza: 259

Larghezza: 171

Formato: 21x30

### DATI ANALITICI

#### ISCRIZIONI [1 / 2]

Classe di appartenenza: documentaria

Lingua: italiano

Tecnica di scrittura: a matita

Posizione: supporto secondario: recto: in alto

Trascrizione: Milano / Castello Sforzesco. Dettaglio facciata di levante prima del restauro

### **ISCRIZIONI [2 / 2]**

Classe di appartenenza: documentaria

Tecnica di scrittura: a matita blu

Posizione: supporto secondario: verso: in basso a destra

Trascrizione: N. 20

### **STEMMI/MARCHI/TIMBRI [1 / 2]**

Classe di appartenenza: timbro

Qualificazione: di collezione

Identificazione: Raccolta Beltrami

Quantità: 1

Posizione: supporto secondario: verso: al centro

Descrizione

timbro a inchiostro blu con la scritta a lettere capitali: "RACCOLTA BELTRAMI". Il timbro è da considerare unito al timbro sottostante a inchiostro nero con l'indicazione numerica: "2182".

### **STEMMI/MARCHI/TIMBRI [2 / 2]**

Classe di appartenenza: timbro

Qualificazione: civile

Identificazione: Regia Soprintendenza ai Monumenti di Lombardia - Milano

Quantità: 1

Posizione: supporto secondario: verso: in basso a destra

Descrizione

timbro circolare a inchiostro nero con la scritta a lettere capitali: R. SOPRINTENDENZA AI MONUMENTI DI LOMBARDIA - MILANO; al centro lo stemma della monarchia sabauda.

## **CONDIZIONE GIURIDICA E VINCOLI**

### **CONDIZIONE GIURIDICA**

Indicazione generica: proprietà Ente pubblico territoriale

Indicazione specifica: Comune di Milano

Indirizzo: Piazza della Scala, 2 - 20121 Milano

## FONTI E DOCUMENTI DI RIFERIMENTO

### DOCUMENTAZIONE FOTOGRAFICA

Codice univoco della risorsa: SC\_F\_SUP-3a010-0002032\_IMG-0000031221

Genere: documentazione allegata

Tipo: matrice digitale colore

Codice identificativo: RLB02182

Collocazione del file nell'archivio locale: RLB

Nome del file originale: RLB\_02182.jpg

### BIBLIOGRAFIA [1 / 3]

Genere: bibliografia specifica

Autore: Paoli, S. (a cura di)

Titolo libro o rivista: Lo sguardo della fotografia sulla città ottocentesca. Milano 1839 - 1899

Luogo di edizione: Torino

Anno di edizione: 2010

Codice scheda bibliografia: 3a070-00001

V., pp., nn.: p. 260, cat. 197

### BIBLIOGRAFIA [2 / 3]

Genere: bibliografia specifica

Autore: Beltrami L.

Titolo libro o rivista: Il castello di Milano (Castrum portae Jovis) sotto il dominio dei Visconti e degli Sforza, 1368-1535

Luogo di edizione: Milano

Anno di edizione: 1894

Codice scheda bibliografia: 3a060-00101

V., pp., nn.: p. 511

### BIBLIOGRAFIA [3 / 3]

Genere: bibliografia di confronto

Titolo libro o rivista: Luca Beltrami. 1854-1933. Storia, arte e architettura a Milano

Luogo di edizione: Cinisello Balsamo (Milano)

Anno di edizione: 2014

Codice scheda bibliografia: 3a240-00012

## ACCESSO AI DATI

### SPECIFICHE DI ACCESSO AI DATI

Profilo di accesso: 1

Motivazione: bene conservato presso un Ente pubblico

## COMPILAZIONE

### COMPILAZIONE

Anno di redazione: 2011

Ente compilatore: Civico Archivio Fotografico di Milano

Nome: Bertelli, Simone

Referente scientifico: Paoli, Silvia

Funzionario responsabile: Paoli, Silvia

### AGGIORNAMENTO-REVISIONE

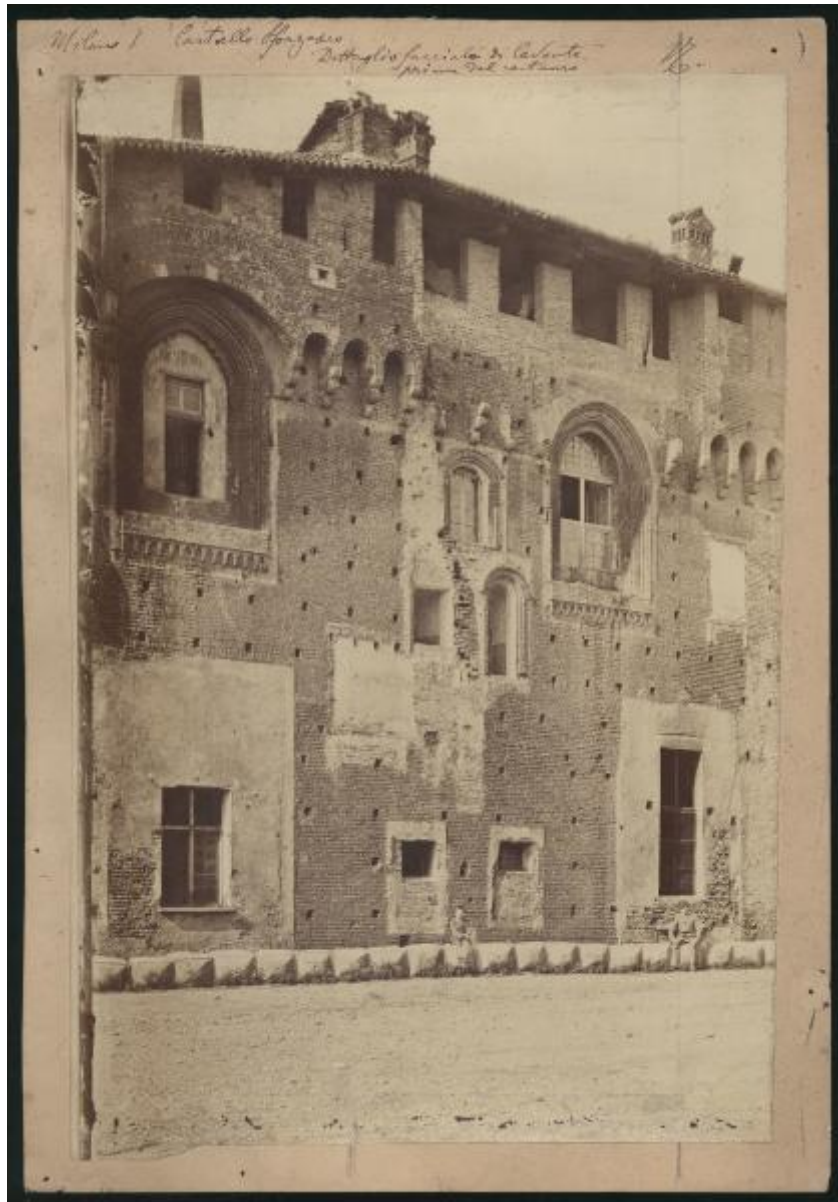
Anno di aggiornamento/revisione: 2016

Nome: Giordano, Giacomo

Ente compilatore: Civico Archivio Fotografico - Milano

Referente scientifico: Paoli, Silvia

Funzionario responsabile: Paoli, Silvia





## SUPPORTO COLLEGATO: AFRLSUP - SUP-3a010-0002508 [4 / 4]

### CODICI

Unità operativa: 3a010

Numero scheda: 2508

Codice scheda: SUP-3a010-0002508

### RIFERIMENTO SCHEDA IMMAGINE

Codice IDK della scheda immagine: IMM-3a010-0012044

Tipo scheda: F

Livello ricerca: P

### CODICE UNIVOCO

Codice regione: 03

Ente schedatore: R03/ Civico Archivio Fotografico di Milano

Ente competente: S27

### OGGETTO

#### OGGETTO

Definizione dell'oggetto: positivo

Natura biblioteconomica dell'oggetto: m

#### QUANTITA'

Numero oggetti/elementi: 1

### SOGGETTO

#### TITOLO

Titolo proprio: Il lato nord-est del Castello Sforzesco con la Ponticella di Ludovico il Moro e la torre Falconiera

Titolo attribuito: Il lato nord del Castello Sforzesco con la Ponticella di Ludovico il Moro e la Torre Falconiera

Specifiche titolo: bibliografia: Paoli 2010

### LOCALIZZAZIONE GEOGRAFICO-AMMINISTRATIVA

#### INDICAZIONE DEL CONTENITORE FISICO

Codice del contenitore fisico: 19

Categoria del contenitore fisico: architettura

### **LOCALIZZAZIONE GEOGRAFICO-AMMINISTRATIVA ATTUALE**

Stato: Italia

Regione: Lombardia

Provincia: MI

Nome provincia: Milano

Codice ISTAT comune: 015146

Comune: Milano

### **COLLOCAZIONE SPECIFICA**

Tipologia: castello

Denominazione: Castello Sforzesco - complesso

Indirizzo: Piazza Castello

Denominazione struttura conservativa - livello 1: Raccolte Grafiche e Fotografiche del Castello Sforzesco

Denominazione struttura conservativa - livello 2: Civico Archivio Fotografico

Tipologia struttura conservativa: archivio

## **UBICAZIONE**

### **UBICAZIONE FOTO**

Fondo: Raccolta Luca Beltrami

Sezione: RLB

Collocazione: RLB 2694

### **INVENTARIO**

Data: 1933 - 1939

Numero di inventario generale: RLB 2694

## **CRONOLOGIA**

### **CRONOLOGIA GENERICA**

Secolo: XIX

Frazione di secolo: ultimo quarto

## CRONOLOGIA SPECIFICA

Da: 1890

A: 1894/04/24

Validità: ante

## MOTIVAZIONE CRONOLOGIA

Motivazione: bibliografia

Specifiche: Paoli 2010

## DATI TECNICI

Indicazione di colore: BN

Materia e tecnica: albumina/carta

## MISURE

Tipo misure: supporto primario

Unità di misura: mm

Formato: 28x38

## DATI ANALITICI

### ISCRIZIONI

Classe di appartenenza: documentaria

Tecnica di scrittura: a matita

Posizione: supporto secondario: verso: in alto a destra

Trascrizione: 2432/ D inf/ II/ 12

### STEMMI/MARCHI/TIMBRI

Classe di appartenenza: timbro

Qualificazione: di collezione

Identificazione: Raccolta Beltrami

Quantità: 1

Posizione: supporto secondario: verso: al centro

### Descrizione

timbro a inchiostro blu con la scritta a lettere capitali: "RACCOLTA BELTRAMI". Il timbro è da considerare unito al timbro sottostante a inchiostro nero con l'indicazione numerica: "2694".

## CONDIZIONE GIURIDICA E VINCOLI

### CONDIZIONE GIURIDICA

Indicazione generica: proprietà Ente pubblico territoriale

Indicazione specifica: Comune di Milano

Indirizzo: Piazza della Scala, 2 - 20121 Milano

## FONTI E DOCUMENTI DI RIFERIMENTO

### DOCUMENTAZIONE FOTOGRAFICA

Codice univoco della risorsa: SC\_F\_SUP-3a010-0002508\_IMG-0000031694

Genere: documentazione allegata

Tipo: matrice digitale colore

Codice identificativo: RLB02694

Collocazione del file nell'archivio locale: RLB

Nome del file originale: RLB\_02694.jpg

### BIBLIOGRAFIA [1 / 4]

Genere: bibliografia specifica

Autore: Paoli, S. (a cura di)

Titolo libro o rivista: Lo sguardo della fotografia sulla città ottocentesca. Milano 1839 - 1899

Luogo di edizione: Torino

Anno di edizione: 2010

Codice scheda bibliografia: 3a070-00001

V., pp., nn.: p. 260, cat. 197

### BIBLIOGRAFIA [2 / 4]

Genere: bibliografia specifica

Autore: Beltrami L.

Titolo libro o rivista: Il castello di Milano (Castrum portae Jovis) sotto il dominio dei Visconti e degli Sforza, 1368-1535

Luogo di edizione: Milano

Anno di edizione: 1894

Codice scheda bibliografia: 3a060-00101

V., pp., nn.: p. 511

### **BIBLIOGRAFIA [3 / 4]**

Genere: bibliografia specifica

Autore: Beltrami L.

Titolo libro o rivista: Bramante e la Ponticella di Lodovico il Moro nel castello di Milano

Luogo di edizione: Milano

Anno di edizione: 1903

Codice scheda bibliografia: 3a060-00115

### **BIBLIOGRAFIA [4 / 4]**

Genere: bibliografia di confronto

Titolo libro o rivista: Luca Beltrami. 1854-1933. Storia, arte e architettura a Milano

Luogo di edizione: Cinisello Balsamo (Milano)

Anno di edizione: 2014

Codice scheda bibliografia: 3a240-00012

## **ACCESSO AI DATI**

### **SPECIFICHE DI ACCESSO AI DATI**

Profilo di accesso: 1

Motivazione: bene conservato presso un Ente pubblico

## **COMPILAZIONE**

### **COMPILAZIONE**

Anno di redazione: 2011

Ente compilatore: Civico Archivio Fotografico di Milano

Nome: Bertelli, Simone

Referente scientifico: Paoli, Silvia

Funzionario responsabile: Paoli, Silvia

### **AGGIORNAMENTO-REVISIONE**

Anno di aggiornamento/revisione: 2016

Nome: Scandiani, Marta

Ente compilatore: Civico Archivio Fotografico - Milano

Referente scientifico: Paoli, Silvia

Funzionario responsabile: Paoli, Silvia

