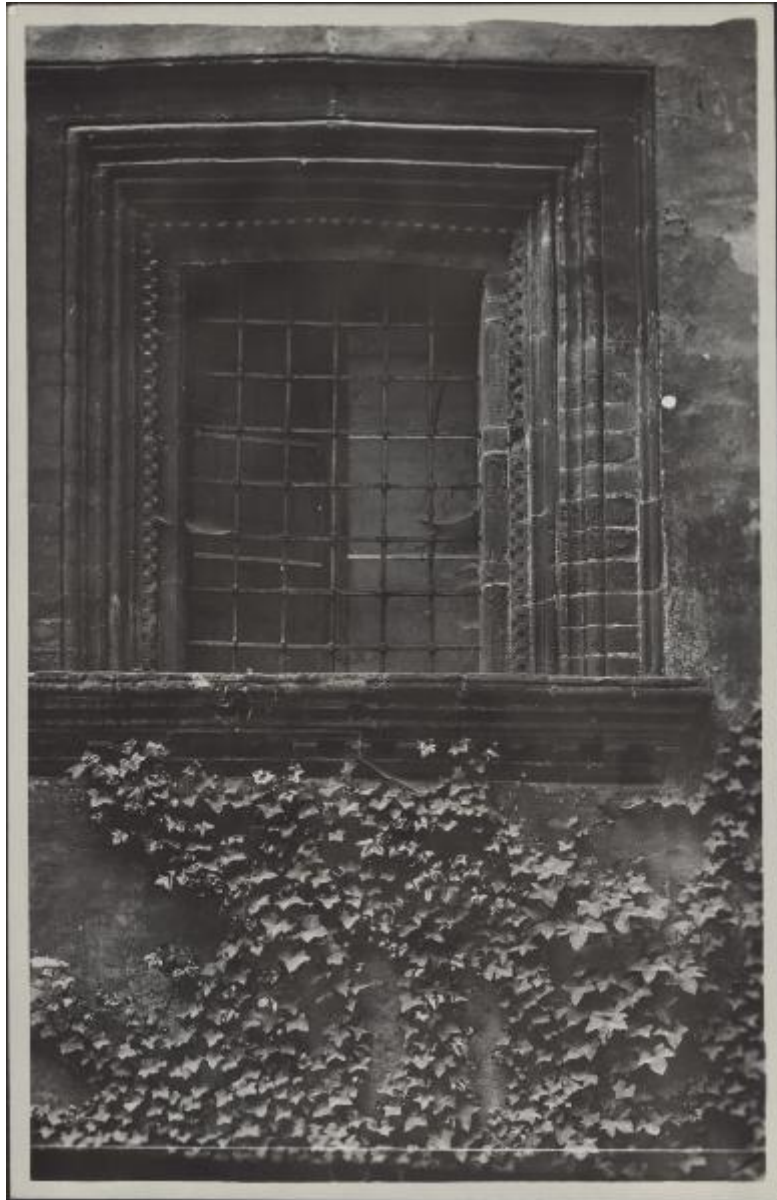


## Finestra - Milano - Palazzo Borromeo - Cortile

Lissoni, Osvaldo



Link risorsa: <https://www.lombardiabeniculturali.it/fotografie/schede/IMM-3a010-0014053/>

Scheda SIRBeC: <https://www.lombardiabeniculturali.it/fotografie/schede-complete/IMM-3a010-0014053/>

## CODICI

Unità operativa: 3a010

Numero scheda: 14053

Codice scheda: IMM-3a010-0014053

Tipo di scheda: AFRLIMM

Identificazione: Finestra - Milano - Palazzo Borromeo - Cortile

## SOGGETTO

### CLASSIFICAZIONE

Altra classificazione: architettura

Tipo classificazione: Classificazione per genere fotografico Archivi dell'Immagine - Regione Lombardia

### THESAURUS

Descrittore: architettura

Tipo thesaurus: Thesaurus AESS, Archivi dell'Immagine - Regione Lombardia

## LUOGO E DATA DELLA RIPRESA

### LOCALIZZAZIONE

Stato: Italia

Regione: Lombardia

Provincia: MI

Comune: Milano

Data: 1940 ante

### DATAZIONE GENERICA

Secolo: XX

Frazione di secolo: secondo quarto

### DATAZIONE SPECIFICA

Da: 1925

Validità: ca.

A: 1940

Validità: ante

## DEFINIZIONE CULTURALE

### AUTORE DELLA FOTOGRAFIA

Nome di persona o ente: Lissoni, Osvaldo

Tipo intestazione: P

Dati anagrafici/estremi cronologici: 1882/ 1944 post

Riferimento all'intervento: fotografo principale

Codice scheda autore: AUF-3a010-0000043

Indicazione del nome e dell'indirizzo: S. A. Osvaldo Lissoni Casa Editrice Libri d'Arte. Milano. Via A. Manzoni, 39

Motivazione dell'attribuzione: timbro

## COMPILAZIONE

### COMPILAZIONE

Anno di redazione: 2005

Ente compilatore: Civico Archivio Fotografico di Milano

Nome: Montalbetti, Claudia

Referente scientifico: Paoli, Silvia

Funzionario responsabile: Paoli, Silvia

### AGGIORNAMENTO-REVISIONE

Data: 2007

Nome: Casone, Laura

Ente: Civico Archivio Fotografico - Milano

Referente scientifico: Paoli, Silvia

Funzionario responsabile: Paoli, Silvia

**SUPPORTO COLLEGATO: AFRLSUP - SUP-3a010-0014545 [1 / 1]**

**CODICI**

Unità operativa: 3a010

Numero scheda: 14545

Codice scheda: SUP-3a010-0014545

**RIFERIMENTO SCHEDA IMMAGINE**

Codice IDK della scheda immagine: IMM-3a010-0014053

Tipo scheda: F

Livello ricerca: I

**CODICE UNIVOCO**

Codice regione: 03

Ente schedatore: R03/ Civico Archivio Fotografico di Milano

Ente competente: S27

**OGGETTO**

**OGGETTO**

Definizione dell'oggetto: positivo

Natura biblioteconomica dell'oggetto: m

Originalità: originale

**QUANTITA'**

Numero oggetti/elementi: 1

**SOGGETTO**

**TITOLO**

Titolo proprio: Casa Borromeo. Finestrella verso il cortile.

Specifiche titolo: manoscritto sul verso del supporto primario

**LOCALIZZAZIONE GEOGRAFICO-AMMINISTRATIVA**

**INDICAZIONE DEL CONTENITORE FISICO**

Codice del contenitore fisico: 19

Categoria del contenitore fisico: architettura

#### **LOCALIZZAZIONE GEOGRAFICO-AMMINISTRATIVA ATTUALE**

Stato: Italia

Regione: Lombardia

Provincia: MI

Nome provincia: Milano

Codice ISTAT comune: 015146

Comune: Milano

#### **COLLOCAZIONE SPECIFICA**

Tipologia: castello

Denominazione: Castello Sforzesco - complesso

Indirizzo: Piazza Castello

Denominazione struttura conservativa - livello 1: Raccolte Grafiche e Fotografiche del Castello Sforzesco

Denominazione struttura conservativa - livello 2: Civico Archivio Fotografico

Tipologia struttura conservativa: archivio

#### **ACCESSIBILITA' DEL BENE**

Accessibilità: SI

### **UBICAZIONE**

#### **UBICAZIONE FOTO**

Fondo: Raccolta Iconografica

Sezione: RI

Collocazione: RI 14394

#### **INVENTARIO**

Numero di inventario generale: RI 14394

### **CRONOLOGIA**

#### **CRONOLOGIA GENERICA**

Secolo: XX

Frazione di secolo: secondo quarto

### **CRONOLOGIA SPECIFICA**

Da: 1925

Validità: ca.

A: 1940

Validità: ante

### **MOTIVAZIONE CRONOLOGIA**

Motivazione: analisi storica

Specifiche: periodo di attività del fotografo ed editore Osvaldo Lissoni

## **DATI TECNICI**

Indicazione di colore: BN

Materia e tecnica: gelatina bromuro d'argento/carta

### **MISURE**

Tipo misure: supporto primario

Unità di misura: mm

Altezza: 171

Larghezza: 110

Formato: 13x18

## **DATI ANALITICI**

### **ISCRIZIONI**

Classe di appartenenza: titolazione

Tecnica di scrittura: a pastello rosso

Posizione: supporto primario: verso: al centro, nel timbro

Trascrizione: [Soggetto] Casa Borromeo/ finestrella verso il/ cortile [N.] 3029

### **STEMMI/MARCHI/TIMBRI [1 / 5]**

Classe di appartenenza: timbro

Qualificazione: di collezione

Identificazione: Biblioteca d'Arte - Castello Sforzesco

Posizione: supporto primario: verso: al centro a sinistra

Descrizione: timbro circolare a inchiostro blu con la scritta a lettere capitali: Biblioteca d'Arte; al centro: Castello Sforzesco

**STEMMI/MARCHI/TIMBRI [2 / 5]**

Classe di appartenenza: timbro

Qualificazione: di collezione

Identificazione: Dono Nicodemi

Posizione: supporto primario: verso: al centro

Descrizione: timbro a inchiostro blu con la scritta a lettere capitali: Dono Nicodemi

**STEMMI/MARCHI/TIMBRI [3 / 5]**

Classe di appartenenza: timbro

Qualificazione: di collezione

Identificazione: Raccolta Iconografica

Posizione: supporto primario: verso: al centro

Descrizione

timbro rettangolare a inchiostro blu con la scritta: RACCOLTA ICONOGRAFICA/ N° progressivo; all'interno a inchiostro nero il numero: 14394

**STEMMI/MARCHI/TIMBRI [4 / 5]**

Classe di appartenenza: timbro

Posizione: supporto primario: verso: al centro

Descrizione: timbro a inchiostro nero con la scritta: Soggetto .../ N. ...

**STEMMI/MARCHI/TIMBRI [5 / 5]**

Classe di appartenenza: timbro

Qualificazione: commerciale

Identificazione: Società Anonima Osvaldo Lissoni Casa Editrice Libri d'Arte

Posizione: supporto primario: verso: in alto a sinistra

Descrizione

timbro a inchiostro nero con la scritta: S. A. OSVALDO LISSONI/ CASA EDITRICE LIBRI D'ARTE/ MILANO - Via A. Manzoni, 39/ TELEFONO 64-696

## CONSERVAZIONE

### STATO DI CONSERVAZIONE

Data: 2007

Stato di conservazione: buono

## CONDIZIONE GIURIDICA E VINCOLI

### CONDIZIONE GIURIDICA

Indicazione generica: proprietà Ente pubblico territoriale

Indicazione specifica: Comune di Milano

Indirizzo: Piazza della Scala, 2 - 20121 Milano

## FONTI E DOCUMENTI DI RIFERIMENTO

### DOCUMENTAZIONE FOTOGRAFICA

Codice univoco della risorsa: SC\_F\_SUP-3a010-0014545\_IMG-0000024276

Genere: documentazione allegata

Tipo: matrice digitale colore

Collocazione: RI\_014394.jpg

Codice identificativo: RI\_014394

Collocazione del file nell'archivio locale: RI

Nome del file originale: RI\_014394.jpg

## ACCESSO AI DATI

### SPECIFICHE DI ACCESSO AI DATI

Profilo di accesso: 1

Motivazione: bene conservato presso un Ente pubblico

## COMPILAZIONE

### COMPILAZIONE

Anno di redazione: 2005

Ente compilatore: Civico Archivio Fotografico di Milano

Nome: Montalbetti, Claudia

Referente scientifico: Paoli, Silvia

Funzionario responsabile: Paoli, Silvia



**AGGIORNAMENTO-REVISIONE**

Anno di aggiornamento/revisione: 2007

Nome: Casone, Laura

Ente compilatore: Civico Archivio Fotografico - Milano

Referente scientifico: Paoli, Silvia

Funzionario responsabile: Paoli, Silvia

