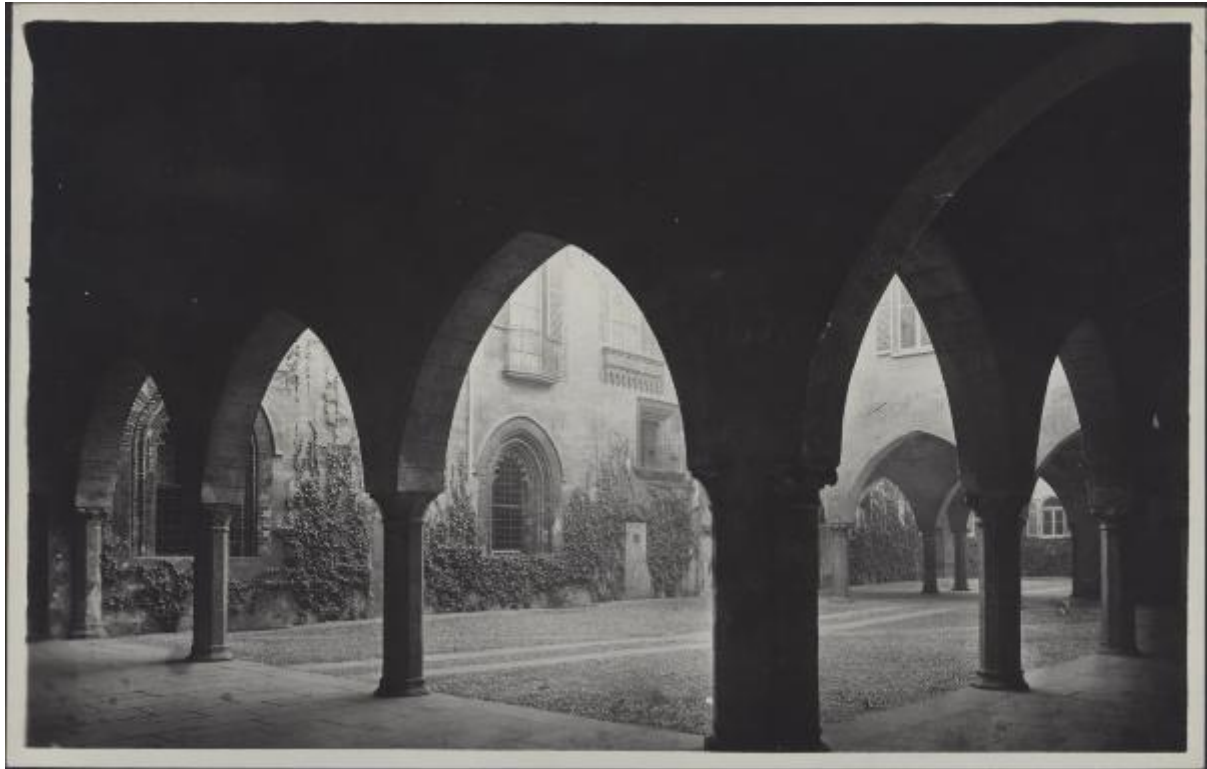


Milano - Palazzo Borromeo - Cortile

Lissoni, Osvaldo



Link risorsa: <https://www.lombardiabeniculturali.it/fotografie/schede/IMM-3a010-0014056/>

Scheda SIRBeC: <https://www.lombardiabeniculturali.it/fotografie/schede-complete/IMM-3a010-0014056/>

CODICI

Unità operativa: 3a010

Numero scheda: 14056

Codice scheda: IMM-3a010-0014056

Tipo di scheda: AFRLIMM

Identificazione: Milano - Palazzo Borromeo - Cortile

SOGGETTO

CLASSIFICAZIONE

Altra classificazione: architettura

Tipo classificazione: Classificazione per genere fotografico Archivi dell'Immagine - Regione Lombardia

THESAURUS

Descrittore: architettura

Tipo thesaurus: Thesaurus AESS, Archivi dell'Immagine - Regione Lombardia

LUOGO E DATA DELLA RIPRESA

LOCALIZZAZIONE

Stato: Italia

Regione: Lombardia

Provincia: MI

Comune: Milano

Data: 1940 ante

DATAZIONE GENERICA

Secolo: XX

Frazione di secolo: secondo quarto

DATAZIONE SPECIFICA

Da: 1925

Validità: ca.

A: 1940

Validità: ante

DEFINIZIONE CULTURALE

AUTORE DELLA FOTOGRAFIA

Nome di persona o ente: Lissoni, Osvaldo

Tipo intestazione: P

Dati anagrafici/estremi cronologici: 1882/ 1944 post

Riferimento all'intervento: fotografo principale

Codice scheda autore: AUF-3a010-0000043

Indicazione del nome e dell'indirizzo: S. A. Osvaldo Lissoni Casa Editrice Libri d'Arte. Milano. Via A. Manzoni, 39

Motivazione dell'attribuzione: timbro

COMPILAZIONE

COMPILAZIONE

Anno di redazione: 2005

Ente compilatore: Civico Archivio Fotografico di Milano

Nome: Montalbetti, Claudia

Referente scientifico: Paoli, Silvia

Funzionario responsabile: Paoli, Silvia

AGGIORNAMENTO-REVISIONE

Data: 2007

Nome: Casone, Laura

Ente: Civico Archivio Fotografico - Milano

Referente scientifico: Paoli, Silvia

Funzionario responsabile: Paoli, Silvia

SUPPORTO COLLEGATO: AFRLSUP - SUP-3a010-0014548 [1 / 1]

CODICI

Unità operativa: 3a010

Numero scheda: 14548

Codice scheda: SUP-3a010-0014548

RIFERIMENTO SCHEDA IMMAGINE

Codice IDK della scheda immagine: IMM-3a010-0014056

Tipo scheda: F

Livello ricerca: I

CODICE UNIVOCO

Codice regione: 03

Ente schedatore: R03/ Civico Archivio Fotografico di Milano

Ente competente: S27

OGGETTO

OGGETTO

Definizione dell'oggetto: positivo

Natura biblioteconomica dell'oggetto: m

Originalità: originale

QUANTITA'

Numero oggetti/elementi: 1

SOGGETTO

TITOLO

Titolo proprio: Casa Borromeo. Cortile con porticato.

Specifiche titolo: manoscritto sul verso del supporto primario

LOCALIZZAZIONE GEOGRAFICO-AMMINISTRATIVA

INDICAZIONE DEL CONTENITORE FISICO

Codice del contenitore fisico: 19

Categoria del contenitore fisico: architettura

LOCALIZZAZIONE GEOGRAFICO-AMMINISTRATIVA ATTUALE

Stato: Italia

Regione: Lombardia

Provincia: MI

Nome provincia: Milano

Codice ISTAT comune: 015146

Comune: Milano

COLLOCAZIONE SPECIFICA

Tipologia: castello

Denominazione: Castello Sforzesco - complesso

Indirizzo: Piazza Castello

Denominazione struttura conservativa - livello 1: Raccolte Grafiche e Fotografiche del Castello Sforzesco

Denominazione struttura conservativa - livello 2: Civico Archivio Fotografico

Tipologia struttura conservativa: archivio

ACCESSIBILITA' DEL BENE

Accessibilità: SI

UBICAZIONE

UBICAZIONE FOTO

Fondo: Raccolta Iconografica

Sezione: RI

Collocazione: RI 14397

INVENTARIO

Numero di inventario generale: RI 14397

CRONOLOGIA

CRONOLOGIA GENERICA

Secolo: XX

Frazione di secolo: secondo quarto

CRONOLOGIA SPECIFICA

Da: 1925

Validità: ca.

A: 1940

Validità: ante

MOTIVAZIONE CRONOLOGIA

Motivazione: analisi storica

Specifiche: periodo di attività del fotografo ed editore Osvaldo Lissoni

DATI TECNICI

Indicazione di colore: BN

Materia e tecnica: gelatina bromuro d'argento/carta

MISURE

Tipo misure: supporto primario

Unità di misura: mm

Altezza: 110

Larghezza: 172

Formato: 13x18

DATI ANALITICI

ISCRIZIONI

Classe di appartenenza: titolazione

Tecnica di scrittura: a pastello blu

Posizione: supporto primario: verso: al centro a sinistra, nel timbro

Trascrizione: [Soggetto] Casa Borromeo C. Borromeo/ Cortile con porticato/ [N.] 3029

STEMMI/MARCHI/TIMBRI [1 / 5]

Classe di appartenenza: timbro

Qualificazione: di collezione

Identificazione: Raccolta Iconografica

Posizione: supporto primario: verso: al centro a destra

Descrizione

timbro rettangolare a inchiostro blu con la scritta: RACCOLTA ICONOGRAFICA/ N° progressivo; all'interno a inchiostro nero il numero: 14397

STEMMI/MARCHI/TIMBRI [2 / 5]

Classe di appartenenza: timbro

Posizione: supporto primario: verso: al centro a sinistra

Descrizione: timbro a inchiostro nero con la scritta: Soggetto .../ N. ...

STEMMI/MARCHI/TIMBRI [3 / 5]

Classe di appartenenza: timbro

Qualificazione: di collezione

Identificazione: Biblioteca d'Arte - Castello Sforzesco

Posizione: supporto primario: verso: in alto a destra

Descrizione: timbro circolare a inchiostro blu con la scritta a lettere capitali: Biblioteca d'Arte; al centro: Castello Sforzesco

STEMMI/MARCHI/TIMBRI [4 / 5]

Classe di appartenenza: timbro

Qualificazione: commerciale

Identificazione: Società Anonima Osvaldo Lissoni Casa Editrice Libri d'Arte

Posizione: supporto primario: verso: in alto a sinistra

Descrizione

timbro a inchiostro nero con la scritta: S. A. OSVALDO LISSONI/ CASA EDITRICE LIBRI D'ARTE/ MILANO - Via A. Manzoni, 39/ TELEFONO 64-696

STEMMI/MARCHI/TIMBRI [5 / 5]

Classe di appartenenza: timbro

Qualificazione: di collezione

Identificazione: Dono Nicodemi

Posizione: supporto primario: verso: in basso a sinistra

Descrizione: timbro a inchiostro blu con la scritta a lettere capitali: Dono Nicodemi

CONSERVAZIONE

STATO DI CONSERVAZIONE

Data: 2007

Stato di conservazione: buono

CONDIZIONE GIURIDICA E VINCOLI

CONDIZIONE GIURIDICA

Indicazione generica: proprietà Ente pubblico territoriale

Indicazione specifica: Comune di Milano

Indirizzo: Piazza della Scala, 2 - 20121 Milano

FONTI E DOCUMENTI DI RIFERIMENTO

DOCUMENTAZIONE FOTOGRAFICA

Codice univoco della risorsa: SC_F_SUP-3a010-0014548_IMG-0000024279

Genere: documentazione allegata

Tipo: matrice digitale colore

Collocazione: RI_014397.jpg

Codice identificativo: RI_014397

Collocazione del file nell'archivio locale: RI

Nome del file originale: RI_014397.jpg

ACCESSO AI DATI

SPECIFICHE DI ACCESSO AI DATI

Profilo di accesso: 1

Motivazione: bene conservato presso un Ente pubblico

COMPILAZIONE

COMPILAZIONE

Anno di redazione: 2005

Ente compilatore: Civico Archivio Fotografico di Milano

Nome: Montalbetti, Claudia

Referente scientifico: Paoli, Silvia

Funzionario responsabile: Paoli, Silvia

AGGIORNAMENTO-REVISIONE

Anno di aggiornamento/revisione: 2007

Nome: Casone, Laura

Ente compilatore: Civico Archivio Fotografico - Milano

Referente scientifico: Paoli, Silvia

Funzionario responsabile: Paoli, Silvia

