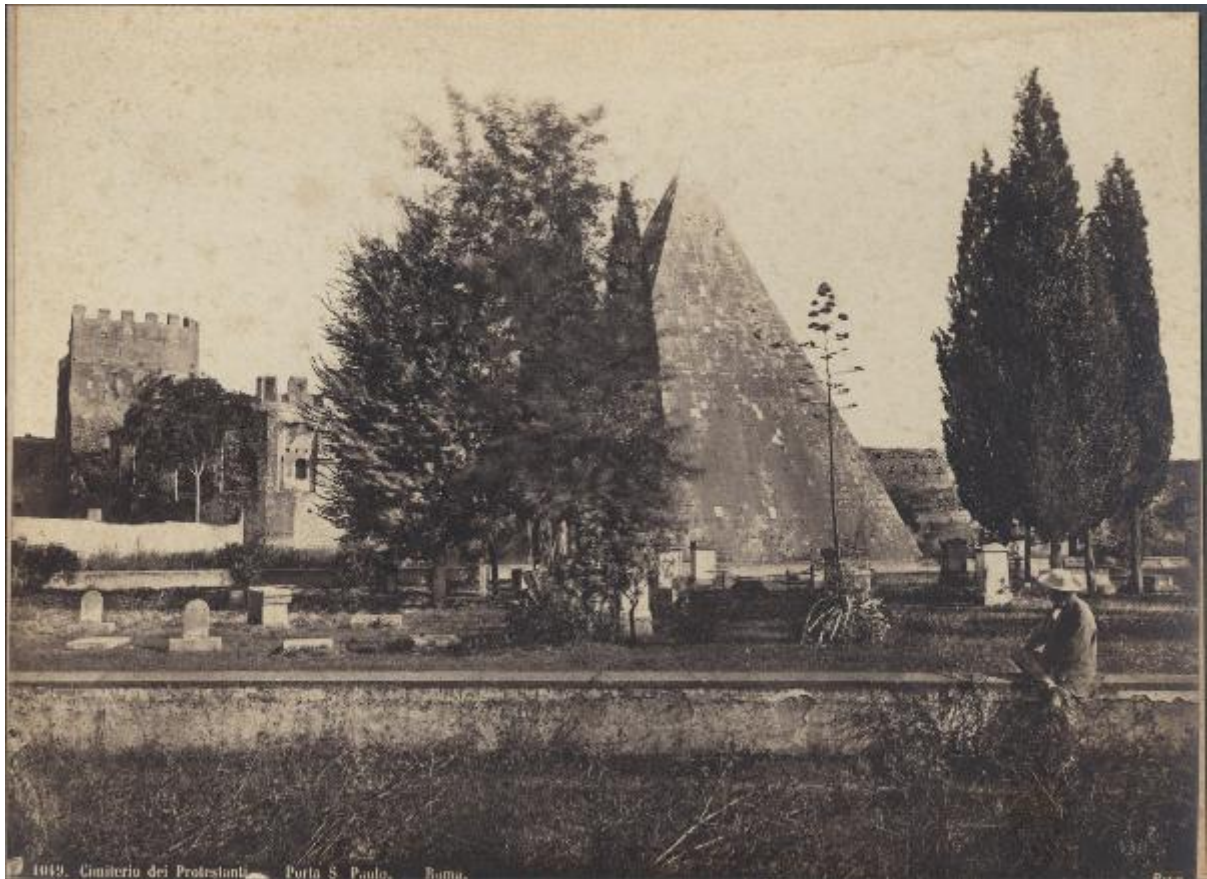


Roma - Cimitero acattolico già degli Inglesi o dei Protestanti e Piramide Cestia

Rive, Robert



Link risorsa: <https://www.lombardiabeniculturali.it/fotografie/schede/IMM-3a010-0014160/>

Scheda SIRBeC: <https://www.lombardiabeniculturali.it/fotografie/schede-complete/IMM-3a010-0014160/>

CODICI

Unità operativa: 3a010

Numero scheda: 14160

Codice scheda: IMM-3a010-0014160

Tipo di scheda: AFRLIMM

SOGGETTO

SOGGETTO

Indicazioni sul soggetto

Roma. Veduta del Cimitero acattolico (già detto degli Inglesi o dei Protestanti): in primo piano, a destra, un uomo seduto e, sullo sfondo, la Piramide Cestia presso Porta S. Paolo.

Identificazione: Roma - Cimitero acattolico già degli Inglesi o dei Protestanti e Piramide Cestia

CLASSIFICAZIONE

Altra classificazione: architettura

Tipo classificazione: Classificazione per genere fotografico Archivi dell'Immagine - Regione Lombardia

THESAURUS [1 / 3]

Descrittore: città

Tipo thesaurus: Thesaurus AESS, Archivi dell'Immagine - Regione Lombardia

THESAURUS [2 / 3]

Descrittore: architettura

Tipo thesaurus: Thesaurus AESS, Archivi dell'Immagine - Regione Lombardia

THESAURUS [3 / 3]

Descrittore: monumenti / lapidi

Tipo thesaurus: Thesaurus AESS, Archivi dell'Immagine - Regione Lombardia

LUOGO E DATA DELLA RIPRESA

LOCALIZZAZIONE

Stato: Italia

Regione: Lazio

Provincia: RM

Comune: Roma

Data: 1889 ante

DATAZIONE GENERICA

Secolo: XIX

Frazione di secolo: seconda metà

DATAZIONE SPECIFICA

Da: 1860

Validità: post

A: 1889

Validità: ante

DEFINIZIONE CULTURALE

AUTORE DELLA FOTOGRAFIA

Nome di persona o ente: Rive, Robert

Tipo intestazione: P

Dati anagrafici/estremi cronologici: notizie 1860-1889

Riferimento all'intervento: fotografo principale

Codice scheda autore: AUF-3a010-0000642

Indicazione del nome e dell'indirizzo: Rive.

Motivazione dell'attribuzione: iscrizione

COMPILAZIONE

COMPILAZIONE

Anno di redazione: 2005

Ente compilatore: Civico Archivio Fotografico di Milano

Nome: Montalbetti, Claudia

Referente scientifico: Paoli, Silvia

Funzionario responsabile: Paoli, Silvia

AGGIORNAMENTO-REVISIONE

Data: 2007

Nome: Casone, Laura

Ente: Civico Archivio Fotografico - Milano

Referente scientifico: Paoli, Silvia

Funzionario responsabile: Paoli, Silvia

SUPPORTO COLLEGATO: AFRLSUP - SUP-3a010-0014701 [1 / 1]

CODICI

Unità operativa: 3a010

Numero scheda: 14701

Codice scheda: SUP-3a010-0014701

RIFERIMENTO SCHEDA IMMAGINE

Codice IDK della scheda immagine: IMM-3a010-0014160

Tipo scheda: F

Livello ricerca: I

CODICE UNIVOCO

Codice regione: 03

Ente schedatore: R03/ Civico Archivio Fotografico di Milano

Ente competente: S27

OGGETTO

OGGETTO

Definizione dell'oggetto: positivo

Natura biblioteconomica dell'oggetto: m

Originalità: originale

QUANTITA'

Numero oggetti/elementi: 1

SOGGETTO

TITOLO

Titolo proprio: Cimitero dei Protestanti. Porta S. Paolo. Roma.

Specifiche titolo: dell'autore

LOCALIZZAZIONE GEOGRAFICO-AMMINISTRATIVA

INDICAZIONE DEL CONTENITORE FISICO

Codice del contenitore fisico: 19

Categoria del contenitore fisico: architettura

LOCALIZZAZIONE GEOGRAFICO-AMMINISTRATIVA ATTUALE

Stato: Italia

Regione: Lombardia

Provincia: MI

Nome provincia: Milano

Codice ISTAT comune: 015146

Comune: Milano

COLLOCAZIONE SPECIFICA

Tipologia: castello

Denominazione: Castello Sforzesco - complesso

Indirizzo: Piazza Castello

Denominazione struttura conservativa - livello 1: Raccolte Grafiche e Fotografiche del Castello Sforzesco

Denominazione struttura conservativa - livello 2: Civico Archivio Fotografico

Tipologia struttura conservativa: archivio

ACCESSIBILITA' DEL BENE

Accessibilità: SI

UBICAZIONE

UBICAZIONE FOTO

Fondo: Raccolta Iconografica

Sezione: RI

Collocazione: RI 14535

INVENTARIO

Numero di inventario generale: RI 14535

CRONOLOGIA

CRONOLOGIA GENERICA

Secolo: XIX

Frazione di secolo: seconda metà

CRONOLOGIA SPECIFICA

Da: 1860

Validità: post

A: 1889

Validità: ante

MOTIVAZIONE CRONOLOGIA

Motivazione: analisi storica

Specifiche: periodo di attività del fotografo

DATI TECNICI

Indicazione di colore: BN

Materia e tecnica: albumina/carta

MISURE [1 / 2]

Tipo misure: supporto primario

Unità di misura: mm

Altezza: 189

Larghezza: 260

MISURE [2 / 2]

Tipo misure: supporto secondario

Unità di misura: mm

Altezza: 190

Larghezza: 262

Formato: 21x27

DATI ANALITICI

ISCRIZIONI [1 / 3]

Classe di appartenenza: documentaria

Tecnica di scrittura: fotografica

Posizione: supporto primario: recto: in basso a sinistra

Trascrizione: 1049.

ISCRIZIONI [2 / 3]

Classe di appartenenza: titolazione

Tecnica di scrittura: fotografica

Posizione: supporto primario: recto: in basso a sinistra

Trascrizione: Cimitero dei Protestanti. Porta S. Paolo. Roma.

ISCRIZIONI [3 / 3]

Classe di appartenenza: indicazione di responsabilità

Tecnica di scrittura: fotografica

Posizione: supporto primario: recto: in basso a destra

Trascrizione: Rive.

STEMMI/MARCHI/TIMBRI [1 / 2]

Classe di appartenenza: timbro

Qualificazione: di collezione

Identificazione: Biblioteca d'Arte - Castello Sforzesco

Posizione: supporto secondario: verso: al centro

Descrizione: timbro circolare a inchiostro blu con la scritta a lettere capitali: Biblioteca d'Arte; al centro: Castello Sforzesco

STEMMI/MARCHI/TIMBRI [2 / 2]

Classe di appartenenza: timbro

Qualificazione: di collezione

Identificazione: Raccolta Iconografica

Posizione: supporto secondario: verso: al centro

Descrizione

timbro rettangolare a inchiostro blu con la scritta: RACCOLTA ICONOGRAFICA/ N° progressivo; all'interno a inchiostro nero il numero: 14535

Indicazioni sull'oggetto: La fotografia è incollata su un supporto di cartone.

CONSERVAZIONE

STATO DI CONSERVAZIONE

Data: 2007

Stato di conservazione: discreto

Indicazioni specifiche: foxing

CONDIZIONE GIURIDICA E VINCOLI

CONDIZIONE GIURIDICA

Indicazione generica: proprietà Ente pubblico territoriale

Indicazione specifica: Comune di Milano

Indirizzo: Piazza della Scala, 2 - 20121 Milano

FONTI E DOCUMENTI DI RIFERIMENTO

DOCUMENTAZIONE FOTOGRAFICA

Codice univoco della risorsa: SC_F_SUP-3a010-0014701_IMG-0000024431

Genere: documentazione allegata

Tipo: matrice digitale colore

Collocazione: RI_014535.jpg

Codice identificativo: RI_014535

Collocazione del file nell'archivio locale: RI

Nome del file originale: RI_014535.jpg

ACCESSO AI DATI

SPECIFICHE DI ACCESSO AI DATI

Profilo di accesso: 1

Motivazione: bene conservato presso un Ente pubblico

COMPILAZIONE

COMPILAZIONE

Anno di redazione: 2005

Ente compilatore: Civico Archivio Fotografico di Milano

Nome: Montalbetti, Claudia

Referente scientifico: Paoli, Silvia

Funzionario responsabile: Paoli, Silvia

AGGIORNAMENTO-REVISIONE

Anno di aggiornamento/revisione: 2007

Nome: Casone, Laura

Ente compilatore: Civico Archivio Fotografico - Milano

Referente scientifico: Paoli, Silvia

Funzionario responsabile: Paoli, Silvia

