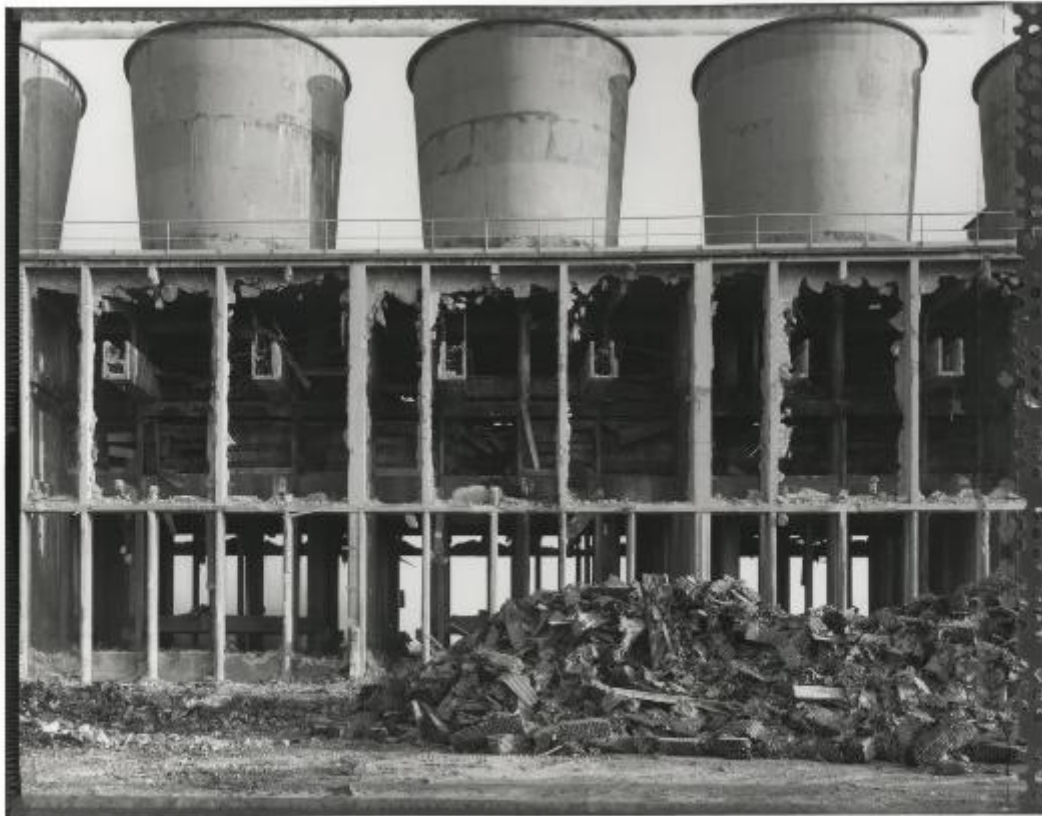


Pero - Raffineria

Agostini, Giampietro



Link risorsa: <https://www.lombardiabeniculturali.it/fotografie/schede/IMM-3a010-0016133/>

Scheda SIRBeC: <https://www.lombardiabeniculturali.it/fotografie/schede-complete/IMM-3a010-0016133/>

CODICI

Unità operativa: 3a010

Numero scheda: 16133

Codice scheda: IMM-3a010-0016133

Tipo di scheda: AFRLIMM

Identificazione: Pero - Raffineria

SOGGETTO

CLASSIFICAZIONE

Altra classificazione: foto industriale

Tipo classificazione: Classificazione per genere fotografico Archivi dell'Immagine - Regione Lombardia

THESAURUS [1 / 2]

Descrittore: industria

Tipo thesaurus: Thesaurus AESS, Archivi dell'Immagine - Regione Lombardia

THESAURUS [2 / 2]

Descrittore: architettura

Tipo thesaurus: Thesaurus AESS, Archivi dell'Immagine - Regione Lombardia

LUOGO E DATA DELLA RIPRESA

LOCALIZZAZIONE

Stato: Italia

Regione: Lombardia

Provincia: MI

Comune: Pero

Data: 2002

DATAZIONE GENERICA

Secolo: XXI

Frazione di secolo: primo quarto

DATAZIONE SPECIFICA

Da: 2001/12

A: 2002/07

DEFINIZIONE CULTURALE

AUTORE DELLA FOTOGRAFIA

Nome di persona o ente: Agostini, Giampietro

Tipo intestazione: P

Dati anagrafici/estremi cronologici: 1960/

Riferimento all'intervento: fotografo principale

Codice scheda autore: AUF-LOM60-0000031

Motivazione dell'attribuzione: firma

COMPILAZIONE

COMPILAZIONE

Anno di redazione: 2005

Ente compilatore: Civico Archivio Fotografico di Milano

Nome: Oldani, Alessandro

Referente scientifico: Paoli, Silvia

Funzionario responsabile: Paoli, Silvia

SUPPORTO COLLEGATO: AFRLSUP - SUP-3a010-0016722 [1 / 2]

CODICI

Unità operativa: 3a010

Numero scheda: 16722

Codice scheda: SUP-3a010-0016722

RIFERIMENTO SCHEDA IMMAGINE

Codice IDK della scheda immagine: IMM-3a010-0016133

Tipo scheda: F

Livello ricerca: I

CODICE UNIVOCO

Codice regione: 03

Ente schedatore: R03/ Civico Archivio Fotografico di Milano

Ente competente: S27

OGGETTO

OGGETTO

Definizione dell'oggetto: positivo

Natura biblioteconomica dell'oggetto: m

Originalità: originale

QUANTITA'

Numero oggetti/elementi: 1

SOGGETTO

TITOLO

Titolo proprio: Raffineria Pero

Specifiche titolo: dell'autore

LOCALIZZAZIONE GEOGRAFICO-AMMINISTRATIVA

INDICAZIONE DEL CONTENITORE FISICO

Codice del contenitore fisico: 19

Categoria del contenitore fisico: architettura

LOCALIZZAZIONE GEOGRAFICO-AMMINISTRATIVA ATTUALE

Stato: Italia

Regione: Lombardia

Provincia: MI

Nome provincia: Milano

Codice ISTAT comune: 015146

Comune: Milano

COLLOCAZIONE SPECIFICA

Tipologia: castello

Denominazione: Castello Sforzesco - complesso

Indirizzo: Piazza Castello

Denominazione struttura conservativa - livello 1: Raccolte Grafiche e Fotografiche del Castello Sforzesco

Denominazione struttura conservativa - livello 2: Civico Archivio Fotografico

Tipologia struttura conservativa: archivio

UBICAZIONE

UBICAZIONE FOTO

Fondo: Ex Fabbrica - Giampietro Agostini, Francesco Giusti, Tancredi Mangano

Sezione: EF

Serie archivistica: GA

Specifiche: GA

Collocazione: EF GA 68

Altra segnatura: GA 68

CRONOLOGIA

CRONOLOGIA GENERICA

Secolo: XXI

Frazione di secolo: primo quarto

CRONOLOGIA SPECIFICA

Da: 2002

A: 2002

DATI TECNICI

Indicazione di colore: BN

Materia e tecnica: gelatina ai sali d'argento/carta

MISURE

Tipo misure: supporto primario

Unità di misura: mm

Formato: 30x40

CONSERVAZIONE

STATO DI CONSERVAZIONE

Stato di conservazione: buono

CONDIZIONE GIURIDICA E VINCOLI

CONDIZIONE GIURIDICA

Indicazione generica: proprietà Ente pubblico territoriale

Indicazione specifica: Comune di Milano

Indirizzo: Piazza della Scala, 2 - 20121 Milano

FONTI E DOCUMENTI DI RIFERIMENTO

DOCUMENTAZIONE FOTOGRAFICA

Codice univoco della risorsa: SC_F_SUP-3a010-0016722_IMG-0000003877

Genere: documentazione allegata

Tipo: matrice digitale colore

Codice identificativo: EF_GA_00068

Collocazione del file nell'archivio locale: EF\GA

Nome del file originale: EF_GA_00068.jpg

BIBLIOGRAFIA

Genere: bibliografia di confronto

Titolo libro o rivista

Ex fabrica: identità e mutamenti ai confini della metropoli : Giampietro Agostini, Francesco Giusti, Tancredi Mangano : nuove acquisizioni del Civico Archivio Fotografico di Milano

Luogo di edizione: Cinisello Balsamo

Anno di edizione: 2006

Codice scheda bibliografia: 3a050-00017

ACCESSO AI DATI

SPECIFICHE DI ACCESSO AI DATI

Profilo di accesso: 1

Motivazione: bene conservato presso un Ente pubblico

COMPILAZIONE

COMPILAZIONE

Anno di redazione: 2005

Ente compilatore: Civico Archivio Fotografico di Milano

Nome: Oldani, Alessandro

Referente scientifico: Paoli, Silvia

Funzionario responsabile: Paoli, Silvia

AGGIORNAMENTO-REVISIONE

Anno di aggiornamento/revisione: 2007

Nome: Oldani, Alessandro

Ente compilatore: Civico Archivio Fotografico - Milano

Referente scientifico: Paoli, Silvia

Funzionario responsabile: Paoli, Silvia



SUPPORTO COLLEGATO: AFRLSUP - SUP-3a010-0016726 [2 / 2]

CODICI

Unità operativa: 3a010

Numero scheda: 16726

Codice scheda: SUP-3a010-0016726

RIFERIMENTO SCHEDA IMMAGINE

Codice IDK della scheda immagine: IMM-3a010-0016133

Tipo scheda: F

Livello ricerca: I

CODICE UNIVOCO

Codice regione: 03

Ente schedatore: R03/ Civico Archivio Fotografico di Milano

Ente competente: S27

OGGETTO

OGGETTO

Definizione dell'oggetto: positivo

Natura biblioteconomica dell'oggetto: m

Originalità: originale

QUANTITA'

Numero oggetti/elementi: 1

SOGGETTO

TITOLO

Titolo proprio: Stampa di prova area ex raffineria di Rho dicembre 2001

Specifiche titolo: dell'autore

LOCALIZZAZIONE GEOGRAFICO-AMMINISTRATIVA

INDICAZIONE DEL CONTENITORE FISICO

Codice del contenitore fisico: 19

Categoria del contenitore fisico: architettura

LOCALIZZAZIONE GEOGRAFICO-AMMINISTRATIVA ATTUALE

Stato: Italia

Regione: Lombardia

Provincia: MI

Nome provincia: Milano

Codice ISTAT comune: 015146

Comune: Milano

COLLOCAZIONE SPECIFICA

Tipologia: castello

Denominazione: Castello Sforzesco - complesso

Indirizzo: Piazza Castello

Denominazione struttura conservativa - livello 1: Raccolte Grafiche e Fotografiche del Castello Sforzesco

Denominazione struttura conservativa - livello 2: Civico Archivio Fotografico

Tipologia struttura conservativa: archivio

UBICAZIONE

UBICAZIONE FOTO

Fondo: Ex Fabbrica - Giampietro Agostini, Francesco Giusti, Tancredi Mangano

Sezione: EF

Serie archivistica: GA

Specifiche: GA

Collocazione: EF GA 71

Altra segnatura: GA 71

CRONOLOGIA

CRONOLOGIA GENERICA

Secolo: XXI

Frazione di secolo: primo quarto

CRONOLOGIA SPECIFICA

Da: 2002

A: 2002

DATI TECNICI

Indicazione di colore: BN

Materia e tecnica: gelatina ai sali d'argento/carta

MISURE

Tipo misure: supporto primario

Unità di misura: mm

Formato: 24x30

CONSERVAZIONE

STATO DI CONSERVAZIONE

Stato di conservazione: buono

CONDIZIONE GIURIDICA E VINCOLI

CONDIZIONE GIURIDICA

Indicazione generica: proprietà Ente pubblico territoriale

Indicazione specifica: Comune di Milano

Indirizzo: Piazza della Scala, 2 - 20121 Milano

FONTI E DOCUMENTI DI RIFERIMENTO

DOCUMENTAZIONE FOTOGRAFICA

Codice univoco della risorsa: SC_F_SUP-3a010-0016726_IMG-0000003881

Genere: documentazione allegata

Tipo: matrice digitale colore

Codice identificativo: EF_GA_00071

Collocazione del file nell'archivio locale: EF\GA

Nome del file originale: EF_GA_00071.jpg

BIBLIOGRAFIA

Genere: bibliografia di confronto

Titolo libro o rivista

Ex fabrica: identità e mutamenti ai confini della metropoli : Giampietro Agostini, Francesco Giusti, Tancredi Mangano : nuove acquisizioni del Civico Archivio Fotografico di Milano

Luogo di edizione: Cinisello Balsamo

Anno di edizione: 2006

Codice scheda bibliografia: 3a050-00017

ACCESSO AI DATI

SPECIFICHE DI ACCESSO AI DATI

Profilo di accesso: 1

Motivazione: bene conservato presso un Ente pubblico

COMPILAZIONE

COMPILAZIONE

Anno di redazione: 2005

Ente compilatore: Civico Archivio Fotografico di Milano

Nome: Oldani, Alessandro

Referente scientifico: Paoli, Silvia

Funzionario responsabile: Paoli, Silvia

AGGIORNAMENTO-REVISIONE

Anno di aggiornamento/revisione: 2007

Nome: Oldani, Alessandro

Ente compilatore: Civico Archivio Fotografico - Milano

Referente scientifico: Paoli, Silvia

Funzionario responsabile: Paoli, Silvia

