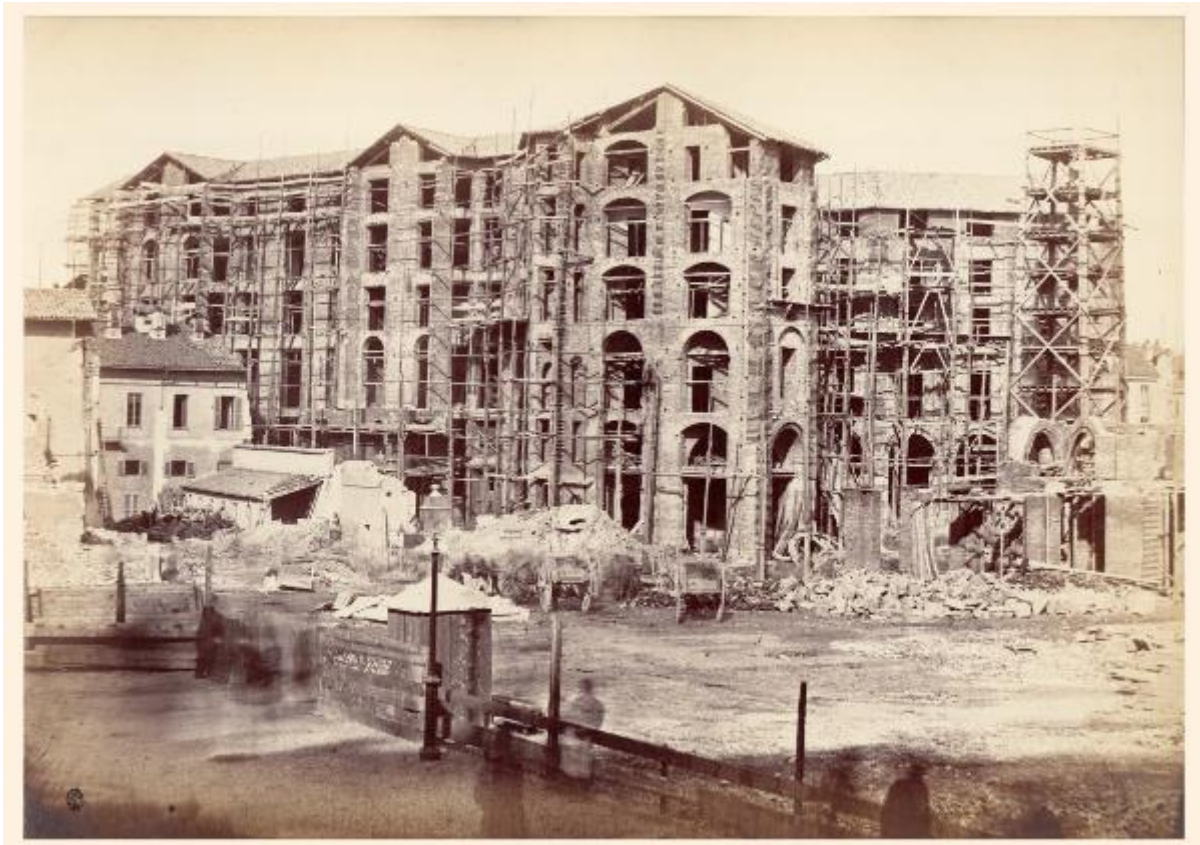


# Milano - Galleria Vittorio Emanuele II - Cantiere

Deroche & Heyland



Link risorsa: <https://www.lombardiabeniculturali.it/fotografie/schede/IMM-3a010-0016156/>

Scheda SIRBeC: <https://www.lombardiabeniculturali.it/fotografie/schede-complete/IMM-3a010-0016156/>

## CODICI

Unità operativa: 3a010

Numero scheda: 16156

Codice scheda: IMM-3a010-0016156

Tipo di scheda: AFRLIMM

## SOGGETTO

### SOGGETTO

Indicazioni sul soggetto

Cantiere della Galleria Vittorio Emanuele II con sulla sinistra la torre di legno situata dove sorgerà l'Ottagano

Identificazione: Milano - Galleria Vittorio Emanuele II - Cantiere

### CLASSIFICAZIONE

Altra classificazione: architettura

Tipo classificazione: Classificazione per genere fotografico Archivi dell'Immagine - Regione Lombardia

### THESAURUS [1 / 2]

Descrittore: architettura

Tipo thesaurus: Thesaurus AESS, Archivi dell'Immagine - Regione Lombardia

### THESAURUS [2 / 2]

Descrittore: cantiere

Tipo thesaurus: Thesaurus AESS, Archivi dell'Immagine - Regione Lombardia

## LUOGO E DATA DELLA RIPRESA

### LOCALIZZAZIONE

Stato: Italia

Regione: Lombardia

Provincia: MI

Comune: Milano

### DATAZIONE GENERICA

Secolo: XIX

Frazione di secolo: terzo quarto

## DATAZIONE SPECIFICA

Da: 1865

Validità: post

A: 1867

Validità: ante

## DEFINIZIONE CULTURALE

### AUTORE DELLA FOTOGRAFIA

Nome di persona o ente: Deroche & Heyland

Tipo intestazione: E

Dati anagrafici/estremi cronologici: 1864-1873

Riferimento all'intervento: fotografo principale

Codice scheda autore: AUF-3a010-0000028

Motivazione dell'attribuzione: bibliografia

Specifiche sull'attribuzione: Paoli 2010

## COMPILAZIONE

### COMPILAZIONE

Anno di redazione: 2012

Ente compilatore: Civico Archivio Fotografico di Milano

Nome: Giordano, Giacomo

Referente scientifico: Paoli, Silvia

Funzionario responsabile: Paoli, Silvia

### AGGIORNAMENTO-REVISIONE

Data: 2016

Nome: Scandiani, Marta

Ente: Civico Archivio Fotografico - Milano

Referente scientifico: Paoli, Silvia

Funzionario responsabile: Paoli, Silvia

## SUPPORTO COLLEGATO: AFRLSUP - SUP-3a010-0016750 [1 / 1]

### CODICI

Unità operativa: 3a010

Numero scheda: 16750

Codice scheda: SUP-3a010-0016750

### RIFERIMENTO SCHEDA IMMAGINE

Codice IDK della scheda immagine: IMM-3a010-0016156

Tipo scheda: F

Livello ricerca: P

### CODICE UNIVOCO

Codice regione: 03

Ente schedatore: R03/ Civico Archivio Fotografico di Milano

Ente competente: S27

### OGGETTO

#### OGGETTO

Definizione dell'oggetto: positivo

Natura biblioteconomica dell'oggetto: m

Originalità: originale

#### QUANTITA'

Numero oggetti/elementi: 1

### SOGGETTO

#### TITOLO

Titolo proprio: La Galleria Vittorio Emanuele II in costruzione

Specifiche titolo: bibliografia (Paoli 2010)

### LOCALIZZAZIONE GEOGRAFICO-AMMINISTRATIVA

#### INDICAZIONE DEL CONTENITORE FISICO

Codice del contenitore fisico: 19

Categoria del contenitore fisico: architettura

### **LOCALIZZAZIONE GEOGRAFICO-AMMINISTRATIVA ATTUALE**

Stato: Italia

Regione: Lombardia

Provincia: MI

Nome provincia: Milano

Codice ISTAT comune: 015146

Comune: Milano

### **COLLOCAZIONE SPECIFICA**

Tipologia: castello

Denominazione: Castello Sforzesco - complesso

Indirizzo: Piazza Castello

Denominazione struttura conservativa - livello 1: Raccolte Grafiche e Fotografiche del Castello Sforzesco

Denominazione struttura conservativa - livello 2: Civico Archivio Fotografico

Tipologia struttura conservativa: archivio

## **UBICAZIONE**

### **UBICAZIONE FOTO**

Fondo: Foto Milano

Sezione: FM

Serie archivistica: Albo G 107

Specifiche: FM ALBO G

Collocazione: FM Albo G 107/15

### **INVENTARIO**

Numero di inventario generale: FM Albo G 107/15

## **LOCALIZZAZIONE CATASTALE**

### **LOCALIZZAZIONE CATASTALE**

## CRONOLOGIA

### CRONOLOGIA GENERICA

Secolo: XIX

Frazione di secolo: terzo quarto

### CRONOLOGIA SPECIFICA

Da: 1865

Validità: post

A: 1867

Validità: ante

### MOTIVAZIONE CRONOLOGIA

Motivazione: analisi storica

Specifiche: Paoli 2010

## DATI TECNICI

Indicazione di colore: BN

Materia e tecnica: albumina/carta

### MISURE [1 / 2]

Tipo misure: supporto primario

Unità di misura: mm

Altezza: 313

Larghezza: 433

### MISURE [2 / 2]

Tipo misure: supporto secondario

Unità di misura: mm

Altezza: 345

Larghezza: 480

## DATI ANALITICI

### ISCRIZIONI [1 / 2]

Classe di appartenenza: documentaria

Tecnica di scrittura: a matita

Posizione: supporto secondario: recto: in alto a destra

Trascrizione: 15

### **ISCRIZIONI [2 / 2]**

Classe di appartenenza: documentaria

Tecnica di scrittura: a matita

Posizione: supporto secondario: verso: in basso a destra

Trascrizione: Albo G 107/15

### **STEMMI/MARCHI/TIMBRI [1 / 2]**

Classe di appartenenza: timbro

Qualificazione: di collezione

Identificazione: Raccolta Milano Stampe

Quantità: 1

Posizione: supporto primario: recto: in basso a sinistra

Descrizione: timbro ovale ad inchiostro nero "RMS"

### **STEMMI/MARCHI/TIMBRI [2 / 2]**

Classe di appartenenza: timbro

Qualificazione: di collezione

Identificazione: Raccolta delle Stampe Achille Bertarelli

Quantità: 1

Posizione: supporto secondario: verso: in basso a destra

Descrizione: stampa ad inchiostro viola " RACCOLTA DELLE STAMPE ACHILLE BERTRELLI Castello Sforzesco Milano"

## **CONDIZIONE GIURIDICA E VINCOLI**

### **CONDIZIONE GIURIDICA**

Indicazione generica: proprietà Ente pubblico territoriale

Indicazione specifica: Comune di Milano

Indirizzo: Piazza della Scala, 2 - 20121 Milano

## **FONTI E DOCUMENTI DI RIFERIMENTO**

## DOCUMENTAZIONE FOTOGRAFICA

Codice univoco della risorsa: SC\_F\_SUP-3a010-0016750\_IMG-0000004007

Genere: documentazione allegata

Tipo: matrice digitale colore

Codice identificativo: FM Albo G 107\_015

Collocazione del file nell'archivio locale: FM\FM\_ALBO\_G

Nome del file originale: FM\_Albo\_G\_107\_015.jpg

## BIBLIOGRAFIA

Genere: bibliografia specifica

Autore: Paoli, S. (a cura di)

Titolo libro o rivista: Lo sguardo della fotografia sulla città ottocentesca. Milano 1839 - 1899

Luogo di edizione: Torino

Anno di edizione: 2010

Codice scheda bibliografia: 3a070-00001

V., pp., nn.: scheda 61/16, p.197

## ACCESSO AI DATI

### SPECIFICHE DI ACCESSO AI DATI

Profilo di accesso: 1

Motivazione: bene conservato presso un Ente pubblico

## COMPILAZIONE

### COMPILAZIONE

Anno di redazione: 2012

Ente compilatore: Civico Archivio Fotografico di Milano

Nome: Giordano, Giacomo

Referente scientifico: Paoli, Silvia

Funzionario responsabile: Paoli, Silvia

### AGGIORNAMENTO-REVISIONE

Anno di aggiornamento/revisione: 2023



Nome: Di Bello, Alberto

Ente compilatore: Civico Archivio Fotografico - Milano

Referente scientifico: Paoli, Silvia

Funzionario responsabile: Paoli, Silvia

