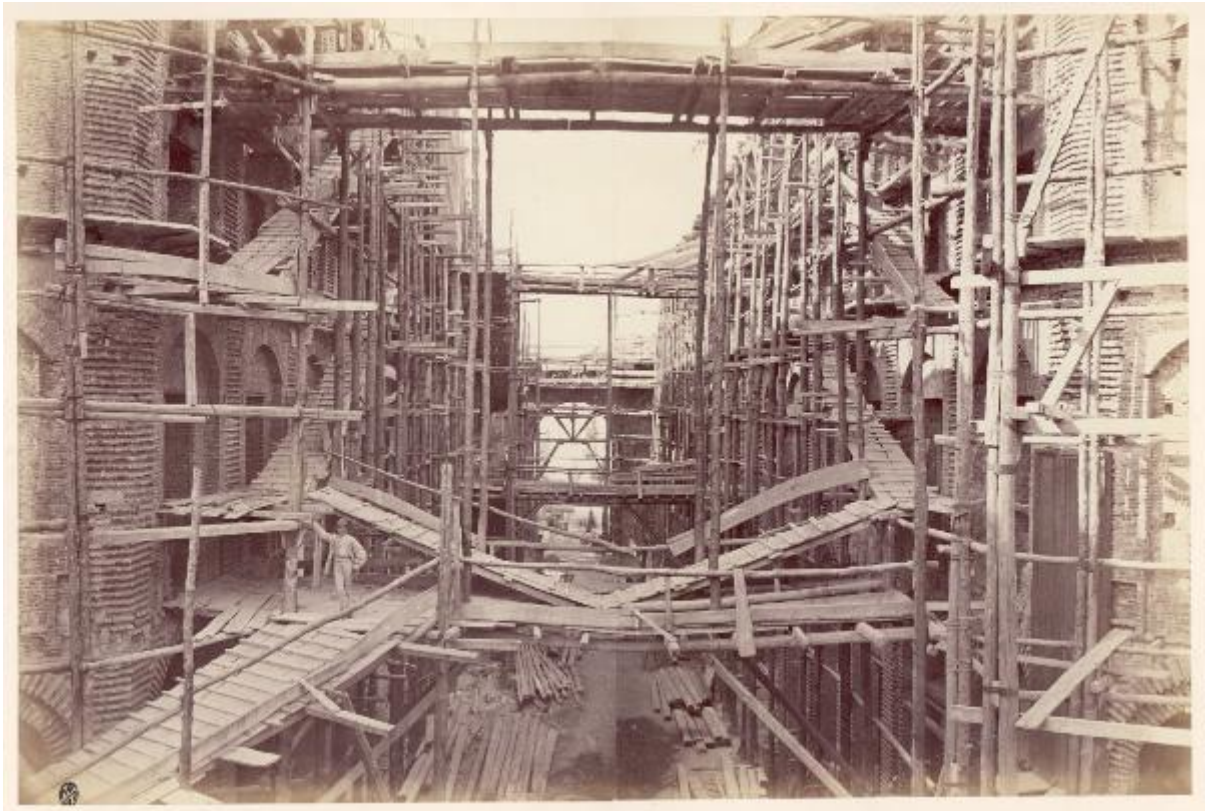


# Milano - Galleria Vittorio Emanuele II - Cantiere

Deroche & Heyland



Link risorsa: <https://www.lombardiabeniculturali.it/fotografie/schede/IMM-3a010-0016157/>

Scheda SIRBeC: <https://www.lombardiabeniculturali.it/fotografie/schede-complete/IMM-3a010-0016157/>

## CODICI

Unità operativa: 3a010

Numero scheda: 16157

Codice scheda: IMM-3a010-0016157

Tipo di scheda: AFRLIMM

## SOGGETTO

### SOGGETTO

Indicazioni sul soggetto

Ponteggi per la costruzione degli alzati della Galleria Vittorio Emanuele II, ripresi dalle impalcature interne alla Galleria. Ripresa che comprende un uomo sui ponteggi di sinistra, probabilmente per verifica delle dimensioni della struttura, in direzione di piazza della Scala.

Identificazione: Milano - Galleria Vittorio Emanuele II - Cantiere

### CLASSIFICAZIONE

Altra classificazione: architettura

Tipo classificazione: Classificazione per genere fotografico Archivi dell'Immagine - Regione Lombardia

### THESAURUS [1 / 2]

Descrittore: architettura

Tipo thesaurus: Thesaurus AESS, Archivi dell'Immagine - Regione Lombardia

### THESAURUS [2 / 2]

Descrittore: cantiere

Tipo thesaurus: Thesaurus AESS, Archivi dell'Immagine - Regione Lombardia

## LUOGO E DATA DELLA RIPRESA

### LOCALIZZAZIONE

Stato: Italia

Regione: Lombardia

Provincia: MI

Comune: Milano

### DATAZIONE GENERICA

Secolo: XIX

Frazione di secolo: terzo quarto

#### **DATAZIONE SPECIFICA**

Da: 1866

A: 1866

### **DEFINIZIONE CULTURALE**

#### **AUTORE DELLA FOTOGRAFIA**

Nome di persona o ente: Deroche & Heyland

Tipo intestazione: E

Dati anagrafici/estremi cronologici: 1864-1873

Riferimento all'intervento: fotografo principale

Codice scheda autore: AUF-3a010-0000028

Motivazione dell'attribuzione: bibliografia

Specifiche sull'attribuzione: Paoli 2010

### **COMPILAZIONE**

#### **COMPILAZIONE**

Anno di redazione: 2012

Ente compilatore: Civico Archivio Fotografico di Milano

Nome: Giordano, Giacomo

Referente scientifico: Paoli, Silvia

Funzionario responsabile: Paoli, Silvia

#### **AGGIORNAMENTO-REVISIONE**

Data: 2016

Nome: Scandiani, Marta

Ente: Civico Archivio Fotografico - Milano

Referente scientifico: Paoli, Silvia

Funzionario responsabile: Paoli, Silvia

**SUPPORTO COLLEGATO: AFRLSUP - SUP-3a010-0016751 [1 / 1]**

**CODICI**

Unità operativa: 3a010

Numero scheda: 16751

Codice scheda: SUP-3a010-0016751

**RIFERIMENTO SCHEDA IMMAGINE**

Codice IDK della scheda immagine: IMM-3a010-0016157

Tipo scheda: F

Livello ricerca: P

**CODICE UNIVOCO**

Codice regione: 03

Ente schedatore: R03/ Civico Archivio Fotografico di Milano

Ente competente: S27

**OGGETTO**

**OGGETTO**

Definizione dell'oggetto: positivo

Natura biblioteconomica dell'oggetto: m

Originalità: originale

**QUANTITA'**

Numero oggetti/elementi: 1

**SOGGETTO**

**TITOLO**

Titolo proprio: Ponteggi per la costruzione degli alzati della Galleria Vittorio Emanuele II

Specifiche titolo: bibliografia (Paoli 2010)

**LOCALIZZAZIONE GEOGRAFICO-AMMINISTRATIVA**

**INDICAZIONE DEL CONTENITORE FISICO**

Codice del contenitore fisico: 19

Categoria del contenitore fisico: architettura

### **LOCALIZZAZIONE GEOGRAFICO-AMMINISTRATIVA ATTUALE**

Stato: Italia

Regione: Lombardia

Provincia: MI

Nome provincia: Milano

Codice ISTAT comune: 015146

Comune: Milano

### **COLLOCAZIONE SPECIFICA**

Tipologia: castello

Denominazione: Castello Sforzesco - complesso

Indirizzo: Piazza Castello

Denominazione struttura conservativa - livello 1: Raccolte Grafiche e Fotografiche del Castello Sforzesco

Denominazione struttura conservativa - livello 2: Civico Archivio Fotografico

Tipologia struttura conservativa: archivio

Altra denominazione [1 / 11]: Castello di Porta Giovia

Altra denominazione [2 / 11]: Castello di Porta Giovia

Altra denominazione [3 / 11]: Castello di Porta Giovia

Altra denominazione [4 / 11]: Castello di Porta Giovia

Altra denominazione [5 / 11]: Castello di Porta Giovia

Altra denominazione [6 / 11]: Castello di Porta Giovia

Altra denominazione [7 / 11]: Castello di Porta Giovia

Altra denominazione [8 / 11]: Castello di Porta Giovia

Altra denominazione [9 / 11]: Castello di Porta Giovia

Altra denominazione [10 / 11]: Castello di Porta Giovia

Altra denominazione [11 / 11]: Castello di Porta Giovia

## **UBICAZIONE**

### **UBICAZIONE FOTO**

Fondo: Foto Milano

Sezione: FM

Serie archivistica: Albo G 107

Specifiche: FM ALBO G

Collocazione: FM Albo G 107/19

## **INVENTARIO**

Numero di inventario generale: FM Albo G 107/19

## **LOCALIZZAZIONE CATASTALE**

### **LOCALIZZAZIONE CATASTALE**

## **CRONOLOGIA**

### **CRONOLOGIA GENERICA**

Secolo: XIX

Frazione di secolo: terzo quarto

### **CRONOLOGIA SPECIFICA**

Da: 1866

A: 1866

### **MOTIVAZIONE CRONOLOGIA**

Motivazione: bibliografia

Specifiche: Paoli 2010

## **DATI TECNICI**

Indicazione di colore: BN

Materia e tecnica: albumina/carta

### **MISURE [1 / 2]**

Tipo misure: supporto primario

Unità di misura: mm

Altezza: 253

Larghezza: 380

## **MISURE [2 / 2]**

Tipo misure: supporto secondario

Unità di misura: mm

Altezza: 337

Larghezza: 480

Formato: 40x50

## **DATI ANALITICI**

### **ISCRIZIONI [1 / 4]**

Classe di appartenenza: documentaria

Tecnica di scrittura: a matita

Posizione: supporto secondario: recto: in alto a destra

Trascrizione: 19

### **ISCRIZIONI [2 / 4]**

Classe di appartenenza: documentaria

Tecnica di scrittura: a matita

Posizione: supporto secondario: verso: in basso a destra

Trascrizione: sì

### **ISCRIZIONI [3 / 4]**

Classe di appartenenza: documentaria

Tecnica di scrittura: a matita

Posizione: supporto secondario: verso: in alto a destra

Trascrizione: A.R.B. 19

### **ISCRIZIONI [4 / 4]**

Classe di appartenenza: documentaria

Tecnica di scrittura: a matita

Posizione: supporto secondario: verso: in basso a destra

Trascrizione: Albo G - 107

### **STEMMI/MARCHI/TIMBRI [1 / 2]**

Classe di appartenenza: timbro

Qualificazione: di collezione

Identificazione: Raccolta delle Stampe di Milano

Quantità: 1

Posizione: supporto primario: recto: in basso a sinistra

Descrizione: timbro ovale ad inchiostro nero "RMS"

### **STEMMI/MARCHI/TIMBRI [2 / 2]**

Classe di appartenenza: timbro

Qualificazione: di collezione

Identificazione: Raccolta della Stampe Achille Bertarelli

Quantità: 1

Posizione: supporto secondario: verso: in basso a destra

Descrizione: timbro ad inchiostro viola " RACCOLTA DELLE STAMPE ACHILLE BERTARELLI Castello Sforzesco Milano"

## **CONDIZIONE GIURIDICA E VINCOLI**

### **CONDIZIONE GIURIDICA**

Indicazione generica: proprietà Ente pubblico territoriale

Indicazione specifica: Comune di Milano

Indirizzo: Piazza della Scala, 2 - 20121 Milano

## **FONTI E DOCUMENTI DI RIFERIMENTO**

### **DOCUMENTAZIONE FOTOGRAFICA**

Codice univoco della risorsa: SC\_F\_SUP-3a010-0016751\_IMG-0000004008

Genere: documentazione allegata

Tipo: matrice digitale colore

Codice identificativo: FM Albo G 107\_019

Collocazione del file nell'archivio locale: FM\FM\_ALBO\_G

Nome del file originale: FM\_Albo\_G\_107\_019.jpg

### **BIBLIOGRAFIA**

Genere: bibliografia specifica



Autore: Paoli, S. (a cura di)

Titolo libro o rivista: Lo sguardo della fotografia sulla città ottocentesca. Milano 1839 - 1899

Luogo di edizione: Torino

Anno di edizione: 2010

Codice scheda bibliografia: 3a070-00001

V., pp., nn.: scheda 66, p. 200

## **MOSTRE**

Titolo: Lo sguardo della fotografia sulla città ottocentesca. Milano 1839 - 1899

Luogo, sede espositiva, data: Milano, Castello Sforzesco, Sale panoramiche, 29 ottobre 2010 - 10 gennaio 2011

## **ACCESSO AI DATI**

### **SPECIFICHE DI ACCESSO AI DATI**

Profilo di accesso: 1

Motivazione: scheda contenente dati liberamente accessibili

## **COMPILAZIONE**

### **COMPILAZIONE**

Anno di redazione: 2012

Ente compilatore: Civico Archivio Fotografico di Milano

Nome: Giordano, Giacomo

Referente scientifico: Paoli, Silvia

Funzionario responsabile: Paoli, Silvia

### **AGGIORNAMENTO-REVISIONE**

Anno di aggiornamento/revisione: 2023

Nome: Di Bello, Alberto

Ente compilatore: Civico Archivio Fotografico - Milano

Referente scientifico: Paoli, Silvia

Funzionario responsabile: Paoli, Silvia

